

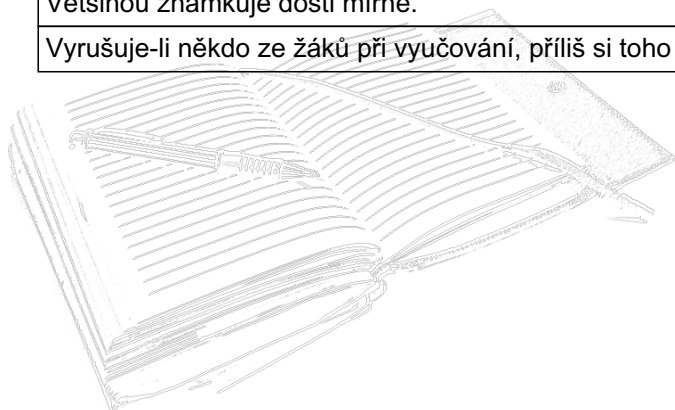
Zpráva z evaluačního nástroje Interakce učitele a žáků



Škola	střední
Předmět	Fyzika
Učitel	X Y
Hodnotilo žáků	17

Procentuální distribuce odpovědí u významných položek dotazníku

	rozhodně ano	zčásti ano	spíše ne	jistě ne
Je trpělivý.	47.1 %	47.1 %	5.9 %	0.0 %
Často se s žáky směje, je s ním legrace.	41.2 %	52.9 %	5.9 %	0.0 %
Je tolerantní, dovede dát žákovi „druhou šanci“.	58.8 %	35.3 %	5.9 %	0.0 %
Křičí na žáky.	0.0 %	0.0 %	47.1 %	52.9 %
Dovede žáky zesměšňovat, ironizovat.	0.0 %	11.8 %	5.9 %	82.3 %
Připomíná neúspěchy žáků či jejich chyb z dřívější doby.	0.0 %	11.8 %	23.5 %	64.7 %
Inovuje výuku, vymýšlí pro žáky stále nové úkoly.	11.8 %	76.5 %	11.8 %	0.0 %
Je žáky respektován.	41.2 %	47.1 %	5.9 %	5.9 %
Jeho vyučovací hodiny mají jasnou strukturu a cíl.	52.9 %	47.1 %	0.0 %	0.0 %
Spokojí se s každým vysvětlením nesplněného úkolu.	0.0 %	29.4 %	35.3 %	35.3 %
Většinou známkuje dosti mírně.	0.0 %	23.5 %	58.8 %	17.6 %
Vyrušuje-li někdo ze žáků při vyučování, příliš si toho nevšímá.	0.0 %	23.5 %	52.9 %	23.5 %



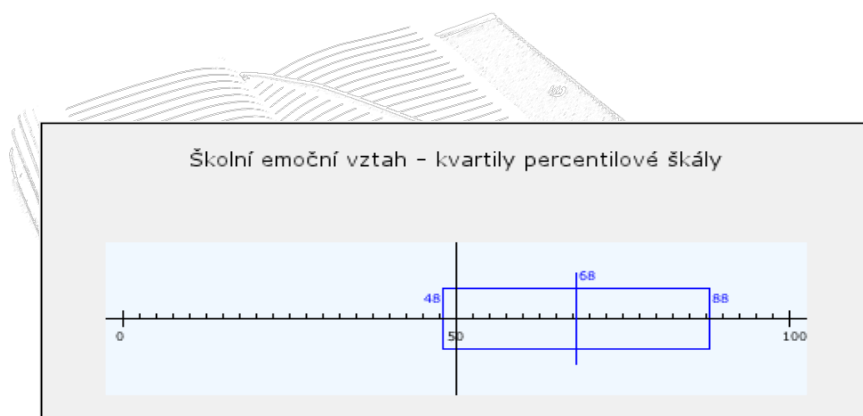
Grafické znázornění statistických výsledků (škály dotazníku)

Váš bodový skóre od každého žáka/studenta je převeden na percentilovou škálu, tj. procentové umístění Vaší hodnoty v rámci rozsáhlého reprezentativního referenčního souboru cca 2000 žáků ČR (příklad: percentil=70 značí, že 70 % osob z referenčního souboru má bodové hodnocení nižší nebo rovné vašemu bodovému hodnocení a zbylých 30 % má vyšší bodové hodnocení).

Následující grafy Vám prezentují statistické charakteristiky tří percentilových škál získaných na základě souboru žáků/studentů.

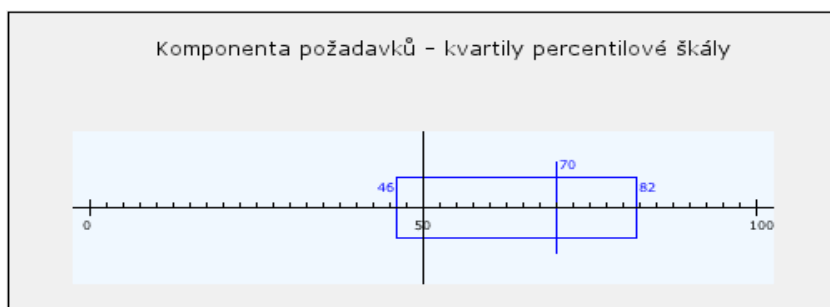
„Krabicové“ grafy prezentují, kde leží medián, tedy hodnota, pod níž se nachází 50 % hodnot (čára uvnitř krabice). Mezi stranami obdélníku (krabice) se nachází 50 % všech hodnocení (25 % pod mediánem a 25 % nad mediánem). Nad (resp. pod) pod obdélníkem se nachází 25 % (nejvyšších resp. nejnižších hodnot).

Pro ilustraci je graf doplněn i aritmetickým průměrem hodnot.



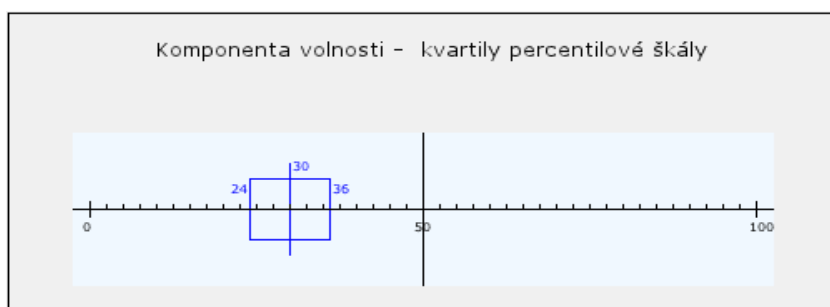
Aritmetický průměr: 64

Průměr Vašeho hodnocení je statisticky významně vyšší než průměr souboru českých učitelů.



Aritmetický průměr: 66

Průměr Vašeho hodnocení je statisticky významně vyšší než průměr souboru českých učitelů.

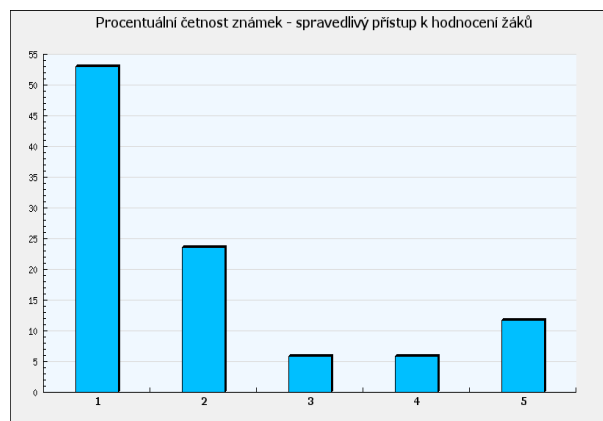
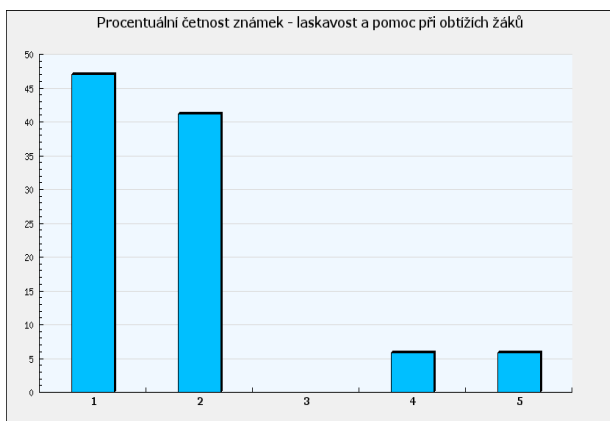
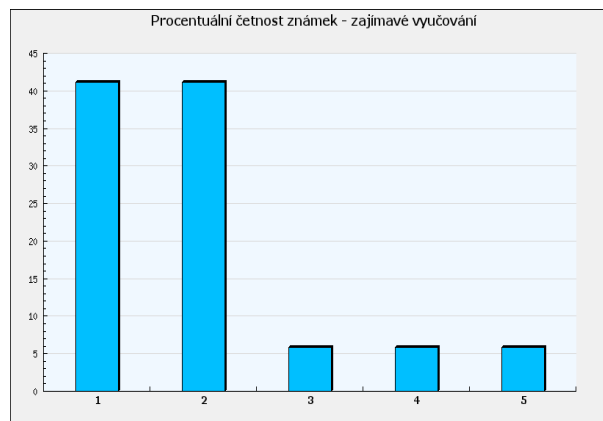
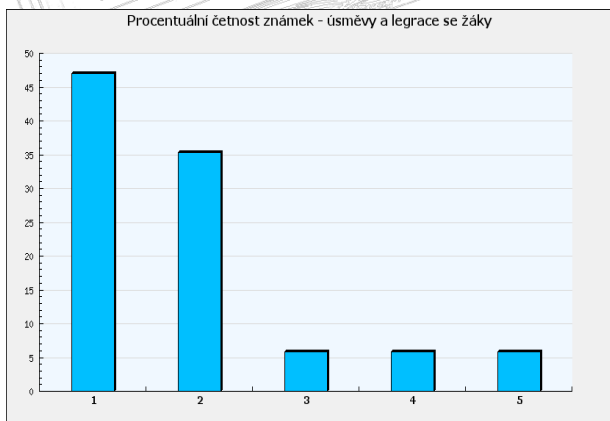
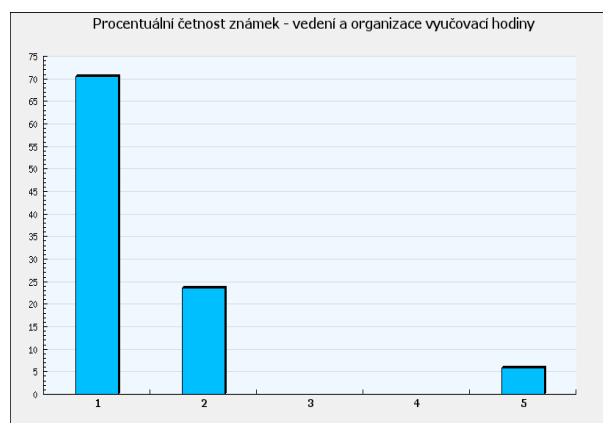
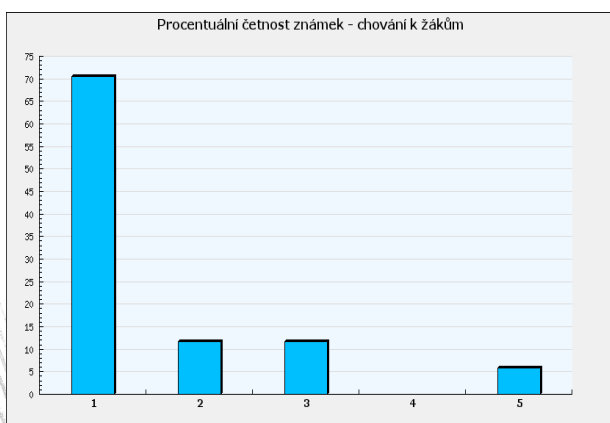


Aritmetický průměr: 32

Průměr Vašeho hodnocení je statisticky významně nižší než průměr souboru českých učitelů.

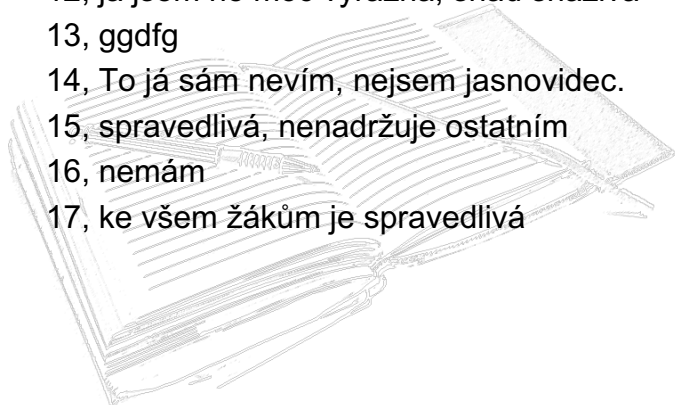
"Vysvědčení učitele" - průměry a rozložení klasifikace

Chování k žákům	1.6
Úsměvy a legrace se žáky	1.9
Laskavost a pomoc při obtížích žáků	1.8
Vedení a organizace vyučovací hodiny	1.5
Zajímavé vyučování	1.9
Spravedlivý přístup k hodnocení žáků	2.0



Sebereflexa žáků

- 1, snaživá, chápavá
- 2, bez komentáře
- 3, že jsem pilný žák, že se učím, dávám pozor.
- 4,
- 5, sám se nerad(a) posuzuji
- 6, ...
- 7, Neznám její názor.
- 8, je to výborný učitel, naučí a dobře vysvětlí látku
- 9, nevím
- 10, bez komentáře :-D
- 11, nevím ...
- 12, já jsem ne moc výrazná, snad snaživá
- 13, ggdfg
- 14, To já sám nevím, nejsem jasnovidec.
- 15, spravedlivá, nenadržuje ostatním
- 16, nemám
- 17, ke všem žákům je spravedlivá



Vzkazy učitelí

- 1, vaše hodiny jsou příjemné a zajímavé, dokážete latku dobře vysvětlit
- 2, bez komentáře
- 3, jste dobrá učitelka jen tak dál.
- 4,
- 5, dfFAGEAGAVG
- 6, ...
- 7, zpravedlivější přístup při hodnocení
- 8, hodiny s ní jsou fajn a baví mě
- 9, nic
- 10, jste skvělá...:-) jen tak dál....
- 11, zlepšit známkování
- 12, umíte nás hodně naučit, a dokopat se to naučit...než předešlí učitelé na předešlích školách.
Doufám že Vás budeme mít i příští rok aby jsme byli dostatečně připraveni k maturitě.
- 13, fdgdgdf
- 14, V pohodě i když trochu přísná ale její hoiny jsou docela zajímavý někdy.
- 15, spravedlivá
- 16, bez připomínek
- 17, moc hodná paní učitelka a doufám že ji budem mít i příští rok