



ZÁKLADNÍ ŠKOLA OLOMOUC

příspěvková organizace

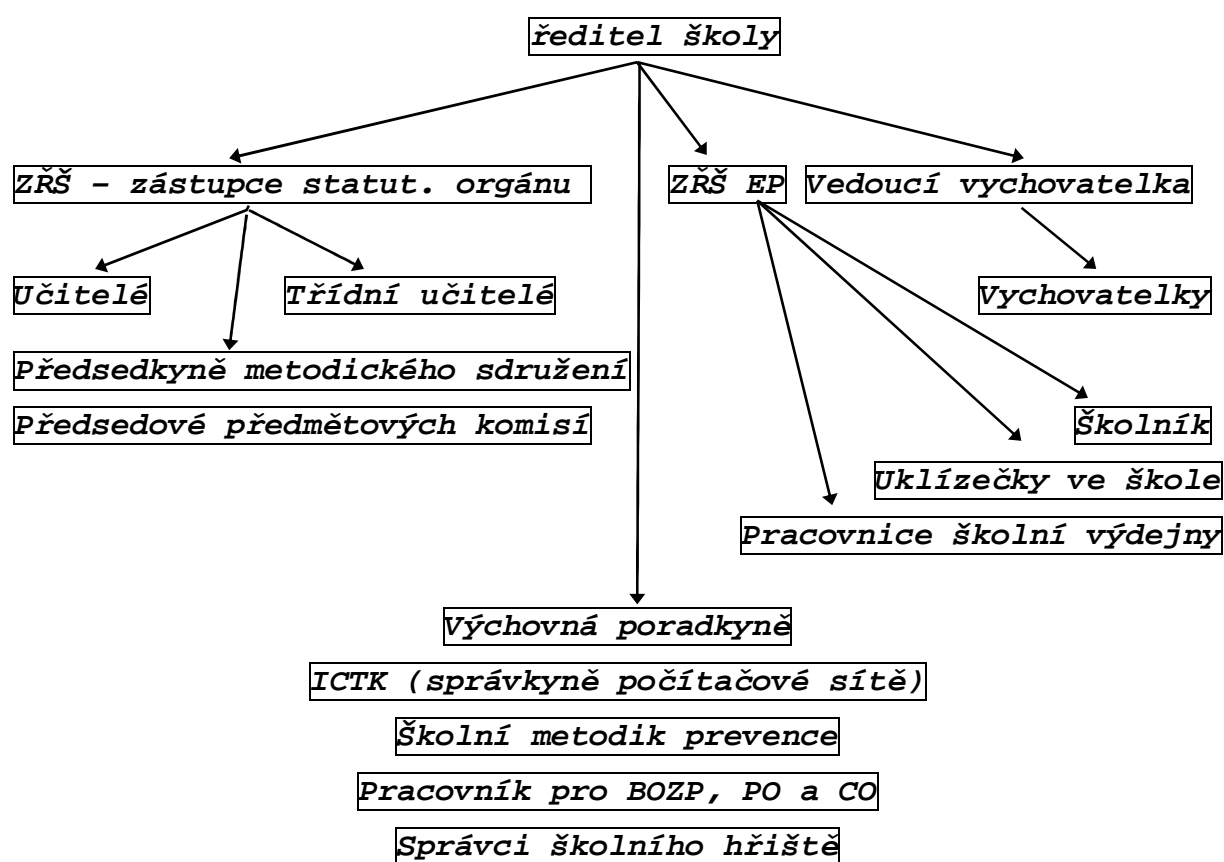
MOZARTOVA 48, 779 00 OLOMOUC

tel.: 585 427 142, 775 116 442; fax: 585 422 713

e-mail: kundrum@centrum.cz; www.zs-mozartova.cz

ORGANIZAČNÍ USPOŘÁDÁNÍ ŠKOLY

ŠKOLNÍ ROK - 2010/2011



ZRŠ - zástupkyně ředitele školy - je zároveň zástupce statutárního orgánu - zastupuje v případě potřeby ředitele školy na základě jeho písemného pověření v plném rozsahu; řídí výchovně vzdělávací proces školy a vše, co souvisí s vedením pedagogické agendy školy; řídí učitele; třídní učitele

ZRŠ EP - zástupkyně ředitele školy pro ekonomiku a provoz - zastupuje v případě potřeby ředitele školy na základě jeho písemného pověření v rozsahu stanoveném v pověření; řídí ekonomickou, personální a administrativní oblast školy; řídí provoz školy - správní zaměstnance