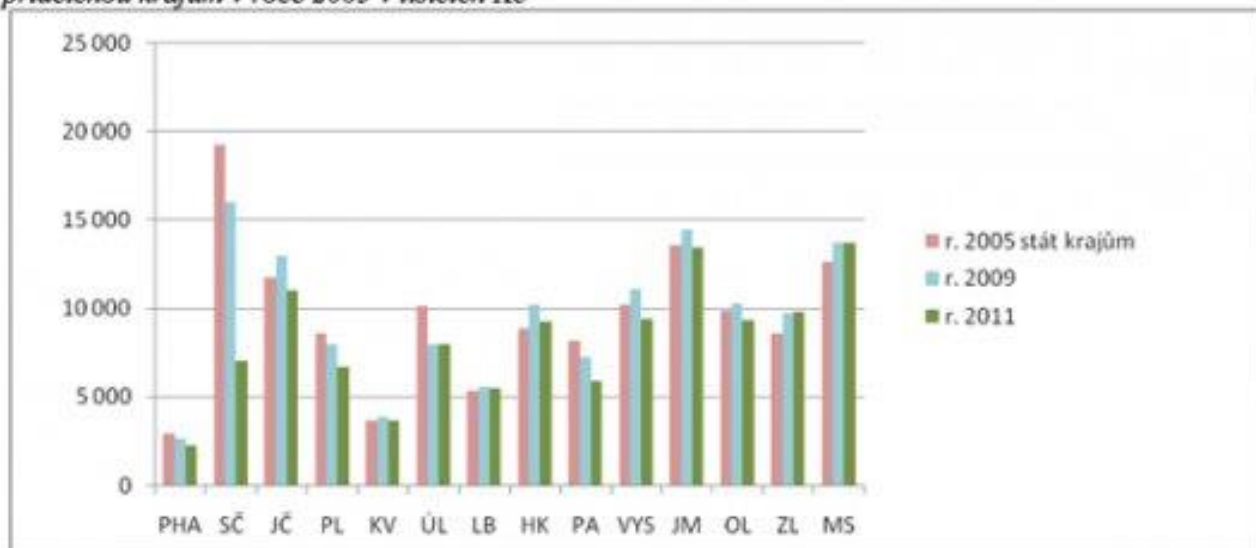


Pracovní list 13

Graf č. 2 Čerpání krajských dotací na RF v roce 2009 a 2011 ve srovnání s částkou přidělenou krajům v roce 2005 v tisících Kč



RF – regionální funkce knihovny

Určete, u kterého kraje došlo k největšímu propadu v čerpání dotací mezi léty 2009 a 2011:

Určete, který kraj dostal nejmenší dotace v roce 2011:

Určete, které kraje mají nejmenší výkyvy v čerpání dotací v průběhu sledovaného období:

Sestavte pořadí krajů na prvních třech místech podle absolutní výše dotací v jednotlivých letech 2005, 2009 a 2011:

Porovnejte čerpání dotací na regionální funkce knihovny mezi Středočeským krajem a Jihomoravským krajem v časovém průběhu, který znázorňuje graf:

Ve kterém z následujících krajů nedošlo k propadu čerpání dotací mezi léty 2005 a 2011?

- A) Liberecký
- B) Jihočeský
- C) Pardubický
- D) Olomoucký

