

## Česká republika



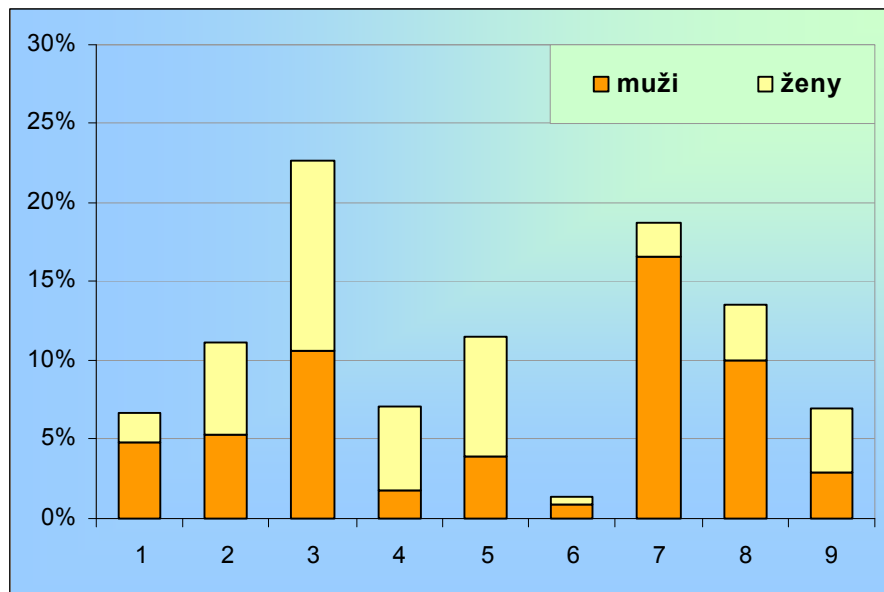
### Základní údaje (k 31. 12. 2007, zdroj ČSÚ)

Ukazatel	Česká republika
Rozloha (km <sup>2</sup> )	78 867
Počet obyvatel	10 381 130
Hustota obyvatelstva (osoby/km <sup>2</sup> )	131,6
Počet obcí	6 249
Počet měst	587
Podíl městského obyvatelstva (v %)	70,5
Podíl žen na obyvatelstvu (v %)	51,0
Podíl cizinců na obyvatelstvu (v %)	3,8
Podíl obyvatelstva ve věku 0–14 let (v %)	14,2
Podíl obyvatelstva ve věku 15–64 let (v %)	71,2
Podíl obyvatelstva ve věku 65 let a více (v %)	14,6
Počet zaměstnaných (v tisících)	4 922,0
HDP (v mil. Kč)	3 530 249
HDP na 1 obyvatele	341 989,3

**Užitečná webová stránka:** <http://www.statnisprava.cz/>

**Dlouhodobý záměr vzdělávání a rozvoje výchovně vzdělávací soustavy:**  
<http://www.msmt.cz/ministerstvo/dlouhodoby-zamer-vzdelavani-a-rozvoje-vzdelavaci-soustavy-cr>

## Zastoupení profesních tříd v ČR - podle KZAM, v % (zdroj VŠPS 2008, ČSÚ)



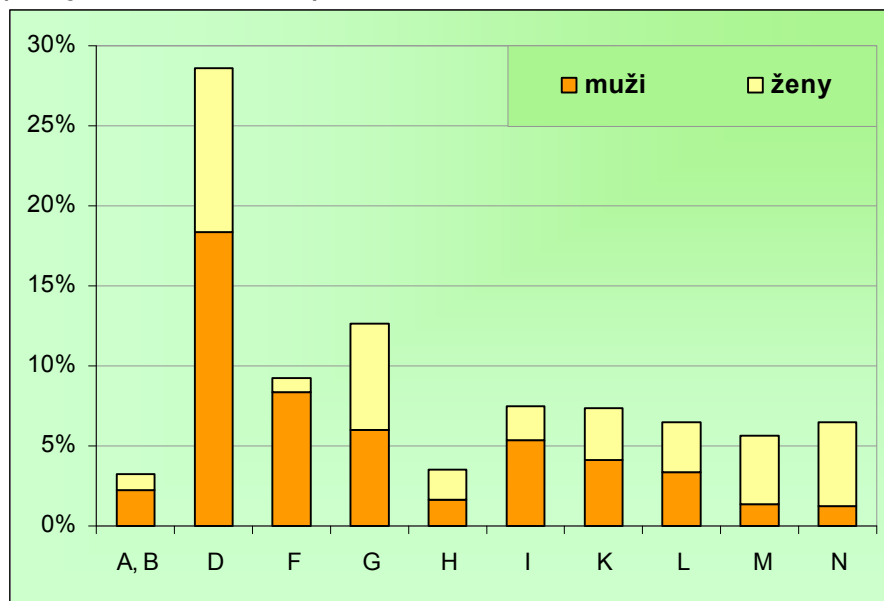
### Vysvětlivky ke grafu

- 1 Zákodníci, vedoucí a řídicí pracovníci
- 2 Vědečtí a odborní duševní pracovníci
- 3 Techn., zdravot. a pedagog. prac. (vč. příbuz. oborů)
- 4 Nižší administrativní pracovníci (úředníci)
- 5 Provozní pracovníci ve službách a obchodě
- 6 Kvalifik. dělníci v zem. a les. (vč. příbuz. oborů)
- 7 Řemeslníci a kvalifik. výrobci, zpracovatelé, opraváři
- 8 Obsluha strojů a zařízení
- 9 Pomocní a nekvalifikovaní pracovníci

## Zastoupení profesních tříd v krajích ČR - podle KZAM, v % (zdroj VŠPS 2008, ČSÚ)

	Česká republika	Kraj													
		Hl. m. Praha	Středočeský	Jihočeský	Plzeňský	Karlovarský	Ústecký	Liberecký	Královéhradecký	Pardubický	Vysočina	Jihomoravský	Olomoucký	Zlínský	Moravskoslezský
Zákodníci, vedoucí a řídicí pracovníci	6,7	9,7	7,1	6,3	6,8	6,3	4,8	6,2	6,5	4,9	5,1	5,7	7,1	7,9	5,9
Vědečtí a odborní duševní pracovníci	11,1	23,7	9,9	7,8	9,7	7,4	5,9	7,1	10,6	8,8	8,6	13,0	9,4	8,7	9,1
Techn., zdravot. a pedagog. prac. (vč. příbuz. oborů)	22,7	29,9	21,2	22,6	23,4	18,1	22,7	20,2	21,9	20,4	20,4	24,5	20,3	20,1	21,0
Nižší administrativní pracovníci (úředníci)	7,1	7,9	8,1	6,6	6,1	6,8	8,4	5,2	6,0	7,6	5,8	7,6	6,5	7,4	6,1
Provozní pracovníci ve službách a obchodě	11,6	10,0	12,2	12,1	11,1	16,9	12,2	10,0	10,7	11,4	9,9	10,8	11,9	10,9	13,4
Kvalifik. dělníci v zem. a les. (vč. příbuz. oborů)	1,4	0,1	1,4	2,8	1,9	0,3	1,4	1,4	1,7	1,9	3,3	1,2	1,3	1,0	1,1
Řemeslníci a kvalifik. výrobci, zpracovatelé, opraváři	18,7	9,3	19,3	19,2	17,8	19,0	20,3	24,8	18,3	19,5	21,7	19,3	21,6	20,0	21,2
Obsluha strojů a zařízení	13,5	4,2	14,0	15,0	15,0	15,9	15,2	19,0	15,9	16,4	17,8	10,8	14,3	16,4	14,9
Pomocní a nekvalifikovaní pracovníci	7,0	4,9	6,3	6,6	8,0	9,2	9,0	5,8	8,1	8,3	7,1	6,7	6,8	7,6	7,0

## Zaměstnanost ve vybraných odvětvích a podle v ČR - podle OKEČ, v % (zdroj VŠPS 2008, ČSÚ)



Vysvětlivky ke grafu

- A, B Zemědělství, lesnictví a rybolov
- D Zpracovatelský průmysl
- F Stavebnictví
- G Obchod, opr. motor. vozidel a spotřebního zboží
- H Ubytování a stravování
- I Doprava, skladování a spoje
- K Nemovitosti a pronájem, podnikatelské činnosti
- L Veřejná správa a obrana, povinné soc. zabezp.
- M Vzdělávání
- N Zdravotní a sociální péče, veterin. činnosti

## Zaměstnanost ve vybraných odvětvích v krajích ČR - podle OKEČ, v % (zdroj VŠPS 2008, ČSÚ)

	Česká republika	Kraj													
		Hl. m. Praha	Středočeský	Jihočeský	Plzeňský	Karlovarský	Ústecký	Liberecký	Královéhradecký	Pardubický	Vysočina	Jihomoravský	Olomoucký	Zlínský	Moravskoslezský
<b>Primér (A, B, C)</b>	<b>4,4</b>	<b>0,2</b>	<b>3,6</b>	<b>6,1</b>	<b>4,8</b>	<b>5,2</b>	<b>6,1</b>	<b>3,5</b>	<b>4,4</b>	<b>4,9</b>	<b>9,8</b>	<b>3,8</b>	<b>4,6</b>	<b>2,7</b>	<b>6,6</b>
Zemědělství, lesnictví a rybolov (A, B)	3,3	0,2	3,2	5,8	4,8	2,0	2,8	2,6	3,9	4,6	9,4	3,2	4,0	2,7	2,1
<b>Sekundér (D,E,F)</b>	<b>39,4</b>	<b>19,4</b>	<b>40,1</b>	<b>41,6</b>	<b>43,6</b>	<b>37,7</b>	<b>40,1</b>	<b>50,7</b>	<b>45,2</b>	<b>45,5</b>	<b>43,9</b>	<b>40,6</b>	<b>42,3</b>	<b>48,5</b>	<b>40,0</b>
Zpracovatelský průmysl (D)	28,6	10,1	29,1	30,1	33,6	26,0	27,8	40,2	36,1	34,7	33,6	29,0	31,5	36,2	29,3
Stavebnictví (F)	9,2	8,1	9,3	9,7	8,5	10,2	9,6	9,0	7,9	9,4	8,7	10,0	9,5	11,1	9,0
<b>Terciér (G, H, I)</b>	<b>23,7</b>	<b>30,0</b>	<b>26,4</b>	<b>22,7</b>	<b>20,4</b>	<b>26,6</b>	<b>25,4</b>	<b>20,1</b>	<b>20,3</b>	<b>22,8</b>	<b>20,5</b>	<b>21,9</b>	<b>22,6</b>	<b>21,2</b>	<b>22,1</b>
Obchod, opr. motor. vozidel a spotřebního zboží (G)	12,7	15,0	13,3	12,4	11,3	12,6	13,0	10,8	11,8	12,1	11,4	11,9	12,7	12,8	12,4
Ubytování a stravování (H)	3,5	5,5	3,3	3,8	3,2	7,5	3,2	3,0	2,5	3,1	2,6	3,4	2,7	3,3	2,6
Doprava, skladování a spoje (I)	7,5	9,5	9,8	6,5	5,8	6,4	9,2	6,3	6,0	7,5	6,5	6,6	7,1	5,2	7,1
<b>Tržní kvartér (J, K)</b>	<b>9,7</b>	<b>23,1</b>	<b>9,2</b>	<b>7,8</b>	<b>8,0</b>	<b>5,4</b>	<b>6,9</b>	<b>5,8</b>	<b>7,0</b>	<b>7,0</b>	<b>5,2</b>	<b>10,8</b>	<b>6,6</b>	<b>6,7</b>	<b>7,6</b>
Finanční zprostředkování (J)	2,3	5,3	2,4	2,0	1,7	1,8	1,9	1,7	2,1	2,2	1,0	2,0	1,4	1,4	1,7
Nemovitosti a pronájem, podnikatelské činnosti (K)	7,4	17,8	6,8	5,7	6,3	3,6	5,0	4,1	4,9	4,8	4,2	8,7	5,2	5,3	6,0
<b>Veřejný kvartér (L až Q)</b>	<b>22,7</b>	<b>27,3</b>	<b>20,7</b>	<b>21,8</b>	<b>22,9</b>	<b>25,0</b>	<b>21,4</b>	<b>19,9</b>	<b>23,0</b>	<b>19,9</b>	<b>20,5</b>	<b>22,9</b>	<b>23,8</b>	<b>20,7</b>	<b>23,6</b>
Veřejná správa a obrana, povinné soc. zabezp. (L, Q)	6,5	7,8	6,5	7,3	6,9	7,1	7,1	5,3	6,4	5,1	6,0	6,6	6,9	5,3	5,7
Vzdělávání (M)	5,6	5,7	5,1	4,9	6,0	5,8	4,2	4,8	6,1	5,4	5,3	6,8	5,8	5,5	6,3
Zdravotní a sociální péče, veterin. činnosti (N)	6,5	6,8	5,1	6,3	6,6	8,1	5,7	6,1	7,0	6,6	6,3	6,0	7,4	7,3	7,8
Ostatní služby (O, P)	4,0	6,9	3,9	3,3	3,4	4,0	4,3	3,8	3,5	2,8	2,9	3,5	3,8	2,6	3,8

**Struktura zaměstnaných podle postavení v zaměstnání v krajích ČR – podle CZ-ICSE, v % (zdroj VŠPS 2008, ČSÚ)**

	Česká republika	Kraj													
		Hl. m. Praha	Středočeský	Jihočeský	Plzeňský	Karlovarský	Ústecký	Liberecký	Královéhradecký	Pardubický	Vysočina	Jihomoravský	Olomoucký	Zlínský	Moravskoslezský
Zaměstnanci	83,6	78,9	80,2	84,4	85,0	82,6	86,6	83,3	83,7	85,6	84,1	84,2	86,0	82,5	87,6
Zaměstnavatelé	3,6	4,7	4,2	3,1	3,4	4,3	2,5	3,1	3,8	4,3	3,1	2,8	3,0	4,0	3,3
Pracující na vlastní účet	11,9	15,8	14,2	11,5	10,8	12,2	9,8	13,1	12,0	9,6	10,3	12,4	9,7	13,2	8,5
Členové produkčních družstev	0,2	0,0	0,2	0,3	0,2	0,0	0,2	0,0	0,0	0,0	2,0	0,0	0,5	0,0	0,1
Pomáhající rodinní příslušníci	0,6	0,5	1,2	0,8	0,5	0,8	0,9	0,5	0,4	0,3	0,5	0,5	0,8	0,3	0,4

**Vzdělanostní struktura zaměstnaných v krajích ČR – podle ISCED 97, v % (zdroj VŠPS 2008, ČSÚ)**

	Česká republika	Kraj													
		Hl. m. Praha	Středočeský	Jihočeský	Plzeňský	Karlovarský	Ústecký	Liberecký	Královéhradecký	Pardubický	Vysočina	Jihomoravský	Olomoucký	Zlínský	Moravskoslezský
Základní	5,8	3,3	6,2	6,0	6,2	9,2	9,3	7,6	5,2	4,7	3,7	5,1	6,0	5,7	6,1
Střední bez maturity	40,2	17,9	41,6	42,4	42,0	45,9	45,1	47,5	43,4	47,1	47,0	37,9	44,5	44,7	45,2
Střední s maturitou	38,2	46,5	38,9	38,3	37,5	36,4	37,7	35,5	36,8	35,4	36,5	38,4	35,8	34,7	35,6
Vysokoškolské	15,8	32,3	13,3	13,3	14,4	8,5	7,9	9,3	14,5	12,8	12,8	18,6	13,7	14,9	13,1

Připravil NÚOV s využitím dat Českého statistického úřadu.