

Česká republika



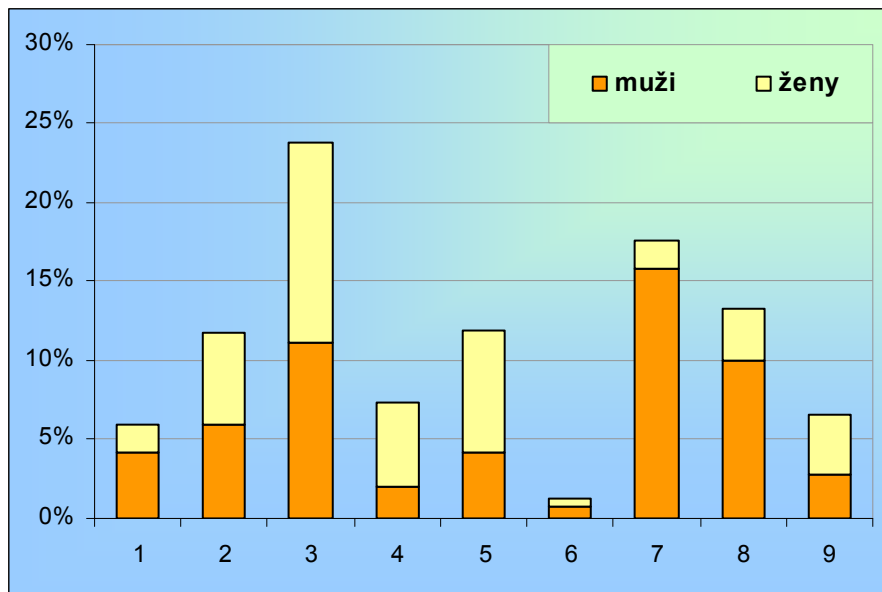
Vybrané základní údaje (k 31. 12. 2008, zdroj ČSÚ)

Ukazatel	Česká republika
Rozloha (km ²)	78 865
Počet obyvatel	10 467 542
Hustota obyvatelstva (osoby/km ²)	132,7
Počet obcí	6 249
Podíl žen v obyvatelstvu (v %)	50,9
Trh práce	
Počet zaměstnaných	5 002 497
Míra registrované nezaměstnanosti (v %)	6,0
Neumíst. uchazeči o zaměstnání	352 250
Volná pracovní místa	91 189
HDP (v mld. Kč v běžných cenách)	3 689
HDP na 1 obyvatele ve standardech kupní síly	20 090

Užitečná webová stránka: <http://www.statnisprava.cz/>

Dlouhodobý záměr vzdělávání a rozvoje výchovně vzdělávací soustavy:
<http://www.msmt.cz/ministerstvo/dlouhodoby-zamer-vzdelavani-a-rozvoje-vzdelavaci-soustavy-cr>

Zastoupení profesních tříd v ČR - podle KZAM, v % (zdroj VŠPS 2009, ČSÚ)



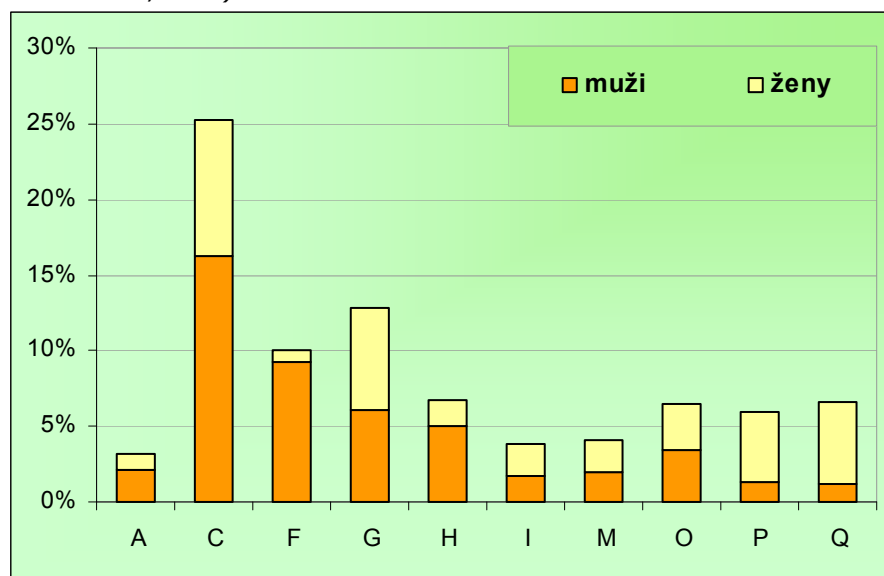
Vysvětlivky ke grafu

- 1 Zákodárci, vedoucí a řídicí pracovníci
- 2 Vědečtí a odborní duševní pracovníci
- 3 Techn., zdravot. a pedagog. prac. (vč. příbuz. oborů)
- 4 Nižší administrativní pracovníci (úředníci)
- 5 Provozní pracovníci ve službách a obchodě
- 6 Kvalifik. dělníci v zem. a les. (vč. příbuz. oborů)
- 7 Řemeslníci a kvalifik. výrobci, zpracovatelé, opraváři
- 8 Obsluha strojů a zařízení
- 9 Pomocní a nekvalifikovaní pracovníci

Zastoupení profesních tříd v krajích ČR - podle KZAM, v % (zdroj VŠPS 2009, ČSÚ)

	Česká republika	Kraj													
		Hl. m. Praha	Středočeský	Jihočeský	Plzeňský	Karlovarský	Ústecký	Liberecký	Královéhradecký	Pardubický	Vysočina	Jihomoravský	Olomoucký	Zlínský	Moravskoslezský
Zákodárci, vedoucí a řídicí pracovníci	5,9	7,6	7,4	5,6	5,0	4,1	5,3	5,7	6,0	4,2	4,3	5,6	6,2	6,2	5,4
Vědečtí a odborní duševní pracovníci	11,8	22,3	11,2	9,2	10,5	8,5	7,0	7,4	10,9	9,3	7,7	13,6	9,9	9,8	11,2
Techn., zdravot. a pedagog. prac. (vč. příbuz. oborů)	23,8	30,1	22,6	23,7	24,0	18,7	21,7	19,8	22,7	22,7	24,4	26,2	20,8	22,5	22,6
Nižší administrativní pracovníci (úředníci)	7,4	9,4	7,5	6,1	6,7	6,5	8,3	6,0	8,1	8,1	5,7	7,3	6,7	7,3	6,3
Provozní pracovníci ve službách a obchodě	11,9	10,3	11,7	12,6	11,6	18,0	12,2	11,8	11,1	11,1	11,3	10,9	12,0	12,3	13,8
Kvalifik. dělníci v zem. a les. (vč. příbuz. oborů)	1,3	0,2	1,1	2,2	1,5	1,0	1,1	1,3	1,3	1,8	2,3	1,4	2,1	1,3	0,9
Řemeslníci a kvalifik. výrobci, zpracovatelé, opraváři	17,6	10,5	18,2	18,2	17,8	17,0	20,0	23,0	18,1	18,3	20,3	18,2	19,3	18,1	18,6
Obsluha strojů a zařízení	13,3	4,6	13,7	15,0	15,6	17,4	15,6	18,8	14,4	16,0	17,5	10,4	15,1	16,1	13,7
Pomocní a nekvalifikovaní pracovníci	6,6	4,8	6,4	6,5	6,9	8,6	8,7	5,9	7,1	7,9	5,8	6,1	7,4	6,3	7,2

Zaměstnanost ve vybraných odvětvích v ČR – podle NACE-CZ, v % (zdroj VŠPS 2009, ČSÚ)



Vysvětlivky ke grafu

A	Zemědělství, lesnictví a rybníkářství
C	Zpracovatelský průmysl
F	Stavebnictví
G	Velkoobchod a maloob.; opr. mot. vozidel
H	Doprava a skladování
I	Ubytování, stravování a pohostinství
M	Profesní, vědecké a technické činnosti
O	Veřejná správa a obrana; pov. soc. zabezp.
P	Vzdělávání
Q	Zdravotní a sociální péče

Zaměstnanost ve vybraných odvětvích v krajích ČR - podle NACE-CZ, v % (zdroj VŠPS 2009, ČSÚ)

	Česká republika	Hl. m. Praha	Středočeský	Jihočeský	Plzeňský	Karlovarský	Ústecký	Liberecký	Královéhradecký	Paroubický	Vysočina	Jihomoravský	Olomoucký	Zlínský	Moravskoslezský
Zemědělství, lesnictví a rybníkářství (A)	3,1	0,4	2,9	5,3	4,1	2,6	2,1	1,9	4,0	4,7	9,1	2,6	5,3	2,6	2,0
Těžba a dobývání (B)	1,1	0,0	0,3	0,2	0,3	3,5	3,4	0,8	0,4	0,3	0,7	0,4	0,6	0,0	4,0
Zpracovatelský průmysl (C)	25,2	8,6	25,2	28,3	29,6	22,3	26,5	34,6	29,2	32,8	31,6	23,8	26,6	33,0	26,3
Výroba a rozvod elektřiny, plynu, tepla (D)	1,2	1,2	0,9	1,4	0,7	1,2	2,7	1,4	0,5	1,3	0,8	1,2	0,5	0,8	1,3
Zásob. vodou; činnosti souvis. s odpady (E)	1,1	0,3	1,3	1,2	0,7	1,7	1,5	1,1	1,7	1,8	0,8	0,8	1,2	0,9	1,4
Stavebnictví (F)	10,1	9,7	10,3	10,0	9,5	9,8	10,0	10,6	10,0	9,3	9,9	11,1	11,3	10,4	9,3
Velkoobchod a maloob.; opr. mot. vozidel (G)	12,8	14,7	13,4	12,3	11,6	12,4	13,4	12,0	11,8	11,3	12,5	12,1	13,1	13,0	12,3
Doprava a skladování (H)	6,7	6,9	8,5	5,9	5,8	7,0	8,2	6,1	6,0	6,7	5,2	6,1	8,3	4,5	6,2
Ubytování, stravování a pohostinství (I)	3,8	4,8	3,6	3,8	3,7	7,4	3,7	3,9	3,6	2,7	3,6	3,2	3,0	4,0	3,2
Informační a komunikační činnosti (J)	2,6	7,7	2,6	2,1	1,4	0,9	1,4	0,5	1,6	1,7	0,9	3,2	1,1	1,6	1,9
Peněžnictví a pojišťovnictví (K)	2,2	5,0	2,5	1,9	1,8	1,5	1,0	2,0	2,4	1,8	1,1	2,2	1,7	1,3	1,5
Činnosti v oblasti nemovitostí (L)	0,8	2,0	0,9	0,5	0,8	0,5	0,7	0,9	0,5	0,4	0,0	0,7	0,3	0,7	0,8
Profesní, vědecké a technické činnosti (M)	4,1	9,3	4,0	3,0	3,9	2,4	2,1	2,0	3,3	3,5	2,8	5,0	2,6	3,3	2,7
Administrativní a podpůrné činnosti (N)	2,4	3,7	2,6	2,0	2,7	2,1	2,3	1,9	1,8	1,3	1,1	2,6	1,9	1,7	2,7
Veřejná správa a obrana; pov. soc. zabezp. (O)	6,5	8,3	6,8	6,9	6,5	7,3	6,6	4,6	5,4	5,1	5,4	6,9	6,3	5,5	6,1
Vzdělávání (P)	6,0	6,0	5,3	5,2	5,8	5,5	4,8	5,2	7,2	6,2	6,2	6,9	6,0	6,5	6,5
Zdravotní a sociální péče (Q)	6,6	6,1	5,4	6,3	7,3	8,5	5,7	6,4	7,9	6,3	5,7	7,4	6,8	6,9	7,5
Kulturní, zábavní a rekreační činnosti (R)	1,7	3,2	1,5	1,3	1,9	1,5	1,4	2,1	1,1	1,1	0,7	1,6	1,1	1,8	1,6
Ostatní činnosti (S)	1,9	2,1	2,0	1,9	1,8	1,9	2,2	1,8	1,4	1,3	1,2	2,1	1,9	1,5	1,9

Struktura zaměstnaných podle postavení v zaměstnání v krajích ČR – podle CZ-ICSE, v % (zdroj VŠPS 2009, ČSÚ)

	Česká republika	Kraj													
		Hl. m. Praha	Středočeský	Jihočeský	Píseňský	Karlovarský	Ústecký	Liberecký	Královéhradecký	Pardubický	Vysočina	Jihomoravský	Olomoucký	Zlínský	Moravskoslezský
Zaměstnanci	83,0	77,8	80,5	85,6	84,3	85,2	86,5	82,7	81,9	85,6	84,0	82,8	82,4	83,5	86,5
Zaměstnavatelé	3,7	3,8	5,2	3,1	4,1	4,2	3,6	3,2	3,6	3,5	2,9	3,1	3,5	3,9	3,6
Pracující na vlastní účet	12,4	18,1	13,1	10,5	10,9	9,7	9,4	13,4	14,1	10,1	10,9	13,4	12,9	12,1	9,2
Členové produkčních družstev	0,2	0,0	0,2	0,2	0,0	0,0	0,0	0,0	0,0	0,0	1,6	0,1	0,6	0,0	0,1
Pomáhající rodinní příslušníci	0,6	0,3	1,0	0,5	0,7	0,9	0,5	0,7	0,4	0,6	0,7	0,6	0,7	0,5	0,5

Vzdělanostní struktura zaměstnaných v krajích ČR – podle ISCED 97, v % (zdroj VŠPS 2009, ČSÚ)

	Česká republika	Kraj													
		Hl. m. Praha	Středočeský	Jihočeský	Píseňský	Karlovarský	Ústecký	Liberecký	Královéhradecký	Pardubický	Vysočina	Jihomoravský	Olomoucký	Zlínský	Moravskoslezský
Základní	5,3	2,9	5,0	6,0	6,0	10,3	9,4	6,8	4,2	5,1	3,6	4,5	4,5	5,1	5,6
Střední bez maturity	39,5	20,8	41,4	40,7	40,3	43,9	46,3	48,3	42,7	44,7	44,9	37,8	44,9	41,5	41,7
Střední s maturitou	38,0	44,5	39,1	38,1	38,1	34,7	35,0	33,6	37,5	35,6	38,5	36,3	37,9	38,0	36,4
Vysokoškolské	17,1	31,7	14,4	15,2	15,6	11,0	9,3	11,0	15,4	14,7	13,0	21,4	12,7	15,4	16,2

Připravil NÚOV s využitím dat Českého statistického úřadu.