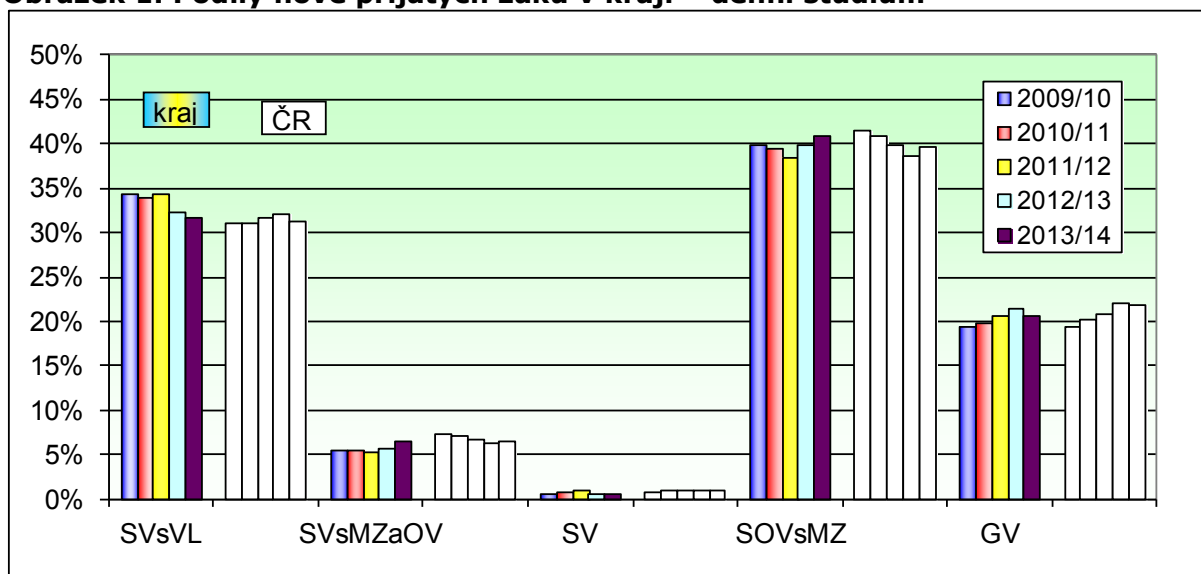


Středočeský kraj

Přehled o nově přijímaných žácích

Obrázek 1. Podíly nově přijatých žáků v kraji – denní studium



Podíly nově přijatých žáků v kraji - denní studium

SČK	SVsVL		SVsMzZaOV		SV		SOVsMZ		GV		Celkem
	kraj	ČR	kraj	ČR	kraj	ČR	kraj	ČR	kraj	ČR	
2009/10	34,4%	31,1%	5,5%	7,4%	0,7%	0,7%	40,0%	41,5%	19,4%	19,3%	100%
2010/11	34,1%	31,0%	5,5%	7,1%	0,9%	0,9%	39,6%	40,8%	19,9%	20,2%	100%
2011/12	34,3%	31,6%	5,3%	6,7%	1,1%	0,9%	38,6%	39,8%	20,6%	20,9%	100%
2012/13	32,4%	32,1%	5,7%	6,2%	0,6%	0,9%	39,8%	38,7%	21,5%	22,1%	100%
2013/14	31,7%	31,2%	6,4%	6,4%	0,6%	1,0%	40,8%	39,6%	20,5%	21,9%	100%

Počty nově přijatých žáků v kraji - denní studium

SČK	SVsVL	SVsMzZaOV	SV	SOVsMZ	GV	Celkem
2009/10	3876	617	79	4505	2183	11260
2010/11	3466	556	91	4029	2027	10169
2011/12	3265	507	102	3670	1962	9506
2012/13	3393	462	89	3530	2122	9596
2013/14	3163	454	100	3530	2049	9296

Počty nově přijatých žáků v kraji

SČK	NV - DS	NV - JFS	VOV - DS	VOV - JFS
2009/10	1106	983	759	529
2010/11	1120	1024	707	546
2011/12	990	915	656	471
2012/13	857	769	716	386
2013/14	804	783	608	390

Kategorie vzdělání

SVsVL	Střední vzdělání s výučním listem - H, E
SVsMzZaOV	Střední odborné vzdělání s MZ a odborným výcvikem - L/O
SV	Střední vzdělání (bez maturity a výučního listu) - J, C, D
SOVsMZ	Střední odborné vzdělání s maturitní zkouškou - M
GV	Gymnaziální vzdělání - K

Kategorie vzdělání

NV	Nástavbové vzdělání - L/5
VOV	Vyšší odborné vzdělání - N
DS	Denní studium
JFS	Jiné formy studia (např. dálkové)

Připravená soustava grafu a tabulek poskytuje orientaci ve vývoji počtu nově přijímaných žáků do středního a vyššího odborného vzdělávání v kraji.

Pozornost je primárně zaměřena na vývoj počtu žáků vstupujících do středního vzdělávání ve věkové hladině kolem 15 let. V údajích jsou tedy zahrnuti nově přijímaní do 1. ročníků středních škol a věkově odpovídajících tříd víceletých gymnázií; pro úplnost jsou dále uvedeny i počty nově přijímaných do nástavbového vzdělávání a vyššího odborného vzdělávání.

Graf (Obr. 1) umožňuje názorné srovnání vývoje podílů žáků nově přijímaných do jednotlivých kategorií vzdělání navazujících na základní vzdělání. Barevné sloupce umožňují sledovat vývoj těchto podílů v jednotlivých letech v kraji. Uvedené bílé sloupce znázorňují příslušné podíly v celku ČR, což umožňuje sledovat nejen vývoj v kraji, ale i porovnávat s vývojem v celé republice.

Konkrétní **hodnoty podílů** uvádí tabulka „Podíly nově přijatých žáků v kraji – denní studium“ umístěná bezprostředně pod grafem, i zde jsou uvedeny hodnoty v průběhu posledních pěti let. Také zde jsou uvedeny pro srovnání hodnoty podílů v celé České republice.

Skutečné **počty žáků** uvádí následující tabulka „Počty nově přijatých žáků v kraji – denní studium“. Počty žáků nejsou pro sledování vývoje příliš vhodné, protože jsou ovlivněny populačními změnami.

V údajích týkajících se středního vzdělávání navazující na základní vzdělávání nejsou zahrnuti žáci vstupující do jiných forem studia (večerní, dálkové, distanční a kombinované), protože jejich podíl a tedy i počet je malý. Z téhož důvodu nejsou uváděni žáci vstupující do zkráceného studia pro získání výučního listu či do studia umožňujícího složení druhé maturity.

Poslední tabulka pod grafem „Počty nově přijatých žáků v kraji“ uvádí **počty žáků přijatých do nástavbového a vyššího odborného vzdělávání**. Zde jsou uváděny počty přijatých jak do denní formy, tak i do jiných forem, protože zde je počet přijatých žáků a studentů do jiných forem studia srovnatelný s přijatými do denní formy.

Podrobný přehled o vývoji vzdělanostní struktury žáků ve středním a vyšším vzdělávání v celé České republice v jednotlivých kategoriích vzdělání a dále porovnání podílů nově přijatých žáků ve všech krajích můžete nalézt v části:

Souhrn informací o všech krajích - struktura zaměstnanosti, nově přijatí žáci a absolventi, nezaměstnanost absolventů

Tabulka na následující stránce zachycuje **počty a podíly nově přijatých žáků** v kraji v uvedeném školním roce, rozčleněné podle jednotlivých vzdělanostních kategorií a **podle skupin oborů vzdělání**. Pro srovnání jsou rovněž uvedeny relativní hodnoty vztahující se k celé České republice.

Barevně jsou pak vyznačeny **nejvýraznější rozdíly mezi podíly nově přijatých žáků v kraji a průměrnými podíly za celou ČR**. Červeně jsou označeny případy, kdy je v kraji přijímán výrazně větší podíl žáků než v České republice, modře případy, kdy je podíl v kraji výrazně menší – vždy v dané kategorii vzdělání.

Počty a podíly nově přijatých žáků ve šk.r. 2013/14 v kraji - denní studium

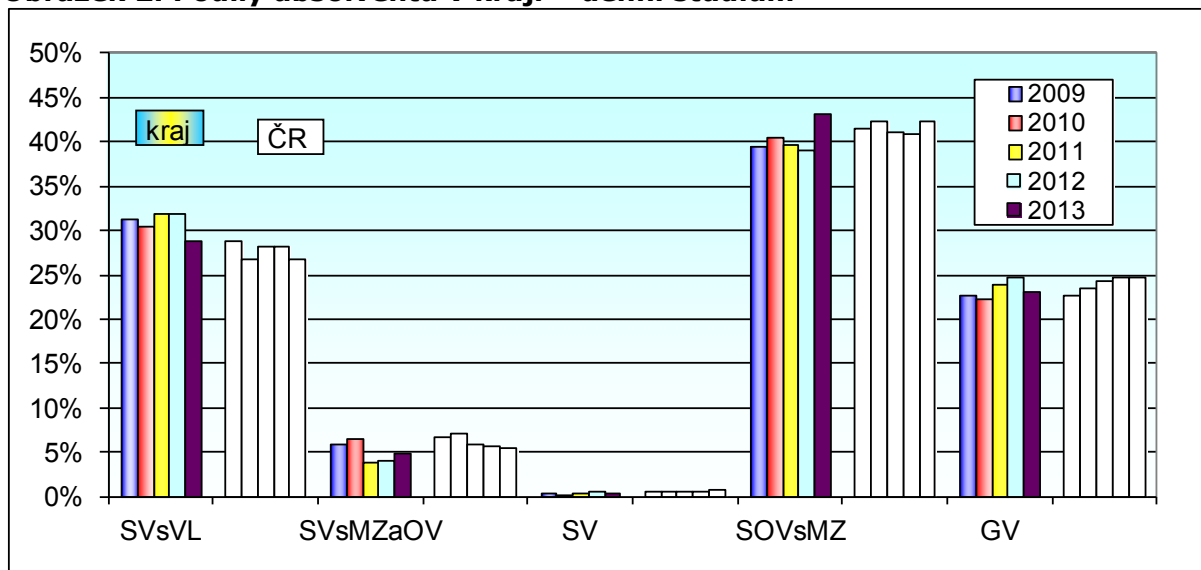
(Červená značí ty případy, kdy je podíl nově přijatých žáků v kraji ve srovnání s ČR výrazně větší; modrá značí ty případy, kdy je podíl nově přijatých žáků v kraji výrazně menší.)

Středočeský kraj skupina oborů	SVsVL			SVsMZA OV			SV			SOVsMZ			Celkem - po ZŠ			NV			VOV (vč. konzerv.)		
	počet	podíl	ČR	počet	podíl	ČR	počet	podíl	ČR	počet	podíl	ČR	počet	podíl	ČR	počet	podíl	ČR	počet	podíl	ČR
16 Ekologie a ochr. ŽP	0	0,0%	0,0%	0	0,0%	0,0%	0	0,0%	0,0%	50	1,4%	1,1%	50	0,7%	0,5%	0	0,0%	0,0%	0	0,0%	0,4%
18 Informatické obory		0,0%	0,0%	0	0,0%	0,0%	0	0,0%	0,0%	267	7,6%	9,6%	267	3,7%	4,8%	0	0,0%	0,0%	0	0,0%	0,0%
21 Hornictví, hutn.a slév.	0	0,0%	0,1%	0	0,0%	0,6%	0	0,0%	0,0%	0	0,0%	0,0%	0	0,0%	0,1%	0	0,0%	0,0%	0	0,0%	0,0%
23 Strojírenství a str.vyr.	639	20,2%	21,2%	127	28,0%	25,3%	0	0,0%	0,0%	192	5,4%	6,3%	958	13,2%	13,7%	85	10,6%	8,4%	11	1,8%	2,1%
26 Elektr.,telekom.a VT	207	6,5%	6,7%	129	28,4%	17,4%	0	0,0%	0,0%	208	5,9%	5,7%	544	7,5%	7,0%	21	2,6%	5,2%	0	0,0%	5,2%
28 Tech.chemie a ch.sil.	0	0,0%	0,5%	6	1,3%	0,9%	0	0,0%	0,0%	0	0,0%	1,4%	6	0,1%	1,0%	0	0,0%	0,0%	0	0,0%	0,3%
29 Potravinářství a p.ch.	258	8,2%	7,9%	0	0,0%	0,0%	0	0,0%	0,0%	0	0,0%	0,5%	258	3,6%	3,4%	15	1,9%	0,8%	0	0,0%	0,5%
31 Text.vyr.a oděvnictví	0	0,0%	0,3%	0	0,0%	0,1%	0	0,0%	0,0%	0	0,0%	0,3%	0	0,0%	0,3%	0	0,0%	0,0%	0	0,0%	0,0%
32 Kožed.a obuv.-plast	0	0,0%	0,0%	0	0,0%	0,0%	0	0,0%	0,0%	0	0,0%	0,0%	0	0,0%	0,0%	0	0,0%	0,0%	0	0,0%	0,0%
33 Zprac.dřeva a hud.n.	167	5,3%	4,6%	0	0,0%	0,4%	0	0,0%	0,0%	9	0,3%	0,3%	176	2,4%	2,0%	5	0,6%	2,7%	0	0,0%	0,4%
34 Polygrafie a další	0	0,0%	0,5%	8	1,8%	6,8%	0	0,0%	0,0%	0	0,0%	0,5%	8	0,1%	1,0%	0	0,0%	0,2%	0	0,0%	0,0%
36 Stavebnictví, g.a k.	325	10,3%	10,5%	0	0,0%	0,0%	0	0,0%	0,0%	168	4,8%	5,2%	493	6,8%	6,8%	3	0,4%	3,9%	0	0,0%	1,6%
37 Doprava a spoje	0	0,0%	0,3%	0	0,0%	0,0%	0	0,0%	0,0%	67	1,9%	2,2%	67	0,9%	1,2%	0	0,0%	0,3%	0	0,0%	1,0%
39 Spec.a interd.ob.	43	1,4%	0,5%	58	12,8%	14,5%	0	0,0%	0,0%	80	2,3%	0,6%	181	2,5%	1,7%	24	3,0%	1,5%	59	9,7%	1,6%
41 Zemědělství a lesn.	387	12,2%	10,0%	0	0,0%	0,8%	0	0,0%	0,0%	280	7,9%	4,2%	667	9,2%	6,2%	0	0,0%	1,5%	60	9,9%	2,2%
43 Veterinářství a v.p.	0	0,0%	0,0%	0	0,0%	0,0%	0	0,0%	0,0%	45	1,3%	1,4%	45	0,6%	0,7%	0	0,0%	0,0%	0	0,0%	0,0%
53 Zdravotnictví	8	0,3%	1,0%	0	0,0%	0,0%	21	21,0%	4,3%	223	6,3%	7,1%	252	3,5%	4,0%	13	1,6%	0,6%	168	27,6%	20,6%
61 Filozofie, teologie	0	0,0%	0,0%	0	0,0%	0,0%	0	0,0%	0,0%	0	0,0%	0,0%	0	0,0%	0,0%	0	0,0%	0,0%	15	2,5%	0,3%
63 Ekonomika a adm.	0	0,0%	0,0%	0	0,0%	0,0%	0	0,0%	3,5%	621	17,6%	16,7%	621	8,6%	8,5%	0	0,0%	0,0%	118	19,4%	12,4%
64 Podnikání v ob.	0	0,0%	0,0%	0	0,0%	0,0%	0	0,0%	0,0%	0	0,0%	0,0%	0	0,0%	0,0%	542	67,4%	62,7%	25	4,1%	4,5%
65 Gastron.,hotel.a tur.	675	21,3%	20,3%	28	6,2%	9,1%	0	0,0%	0,0%	273	7,7%	8,4%	976	13,5%	13,1%	65	8,1%	7,7%	87	14,3%	6,8%
66 Obchod	209	6,6%	5,9%	28	6,2%	4,8%	0	0,0%	0,0%	0	0,0%	0,1%	237	3,3%	2,8%	0	0,0%	1,6%	0	0,0%	0,9%
68 Právní a veřejn.činn.	0	0,0%	0,0%	0	0,0%	0,0%	0	0,0%	0,0%	168	4,8%	6,2%	168	2,3%	3,2%	31	3,9%	0,9%	25	4,1%	7,8%
69 Osobní a prov.sl.	194	6,1%	7,7%	70	15,4%	15,6%	0	0,0%	0,0%	0	0,0%	0,1%	264	3,6%	4,4%	0	0,0%	1,3%	0	0,0%	0,0%
72 Public.,knihov.a inf.	0	0,0%	0,0%	0	0,0%	0,0%	0	0,0%	0,0%	14	0,4%	0,4%	14	0,2%	0,2%	0	0,0%	0,0%	0	0,0%	3,1%
75 Pedag.,učitel.a soc.p.	39	1,2%	1,3%	0	0,0%	0,0%	8	8,0%	3,5%	336	9,5%	6,4%	383	5,3%	3,8%	0	0,0%	0,0%	40	6,6%	16,5%
78 Obecně odborná př.	0	0,0%	0,0%	0	0,0%	0,0%	71	71,0%	88,6%	422	12,0%	9,5%	493	6,8%	5,9%	0	0,0%	0,0%	0	0,0%	0,0%
82 Umění a užité umění	12	0,4%	0,9%	0	0,0%	3,6%	0	0,0%	0,1%	107	3,0%	5,7%	119	1,6%	3,5%	0	0,0%	0,6%	0	0,0%	11,9%
Celkem	3163	100%	100%	454	100%	100%	100	100%	100%	3530	100%	100%	7247	100%	100%	804	100%	100%	608	100%	100%

Pozn. Jednotlivé rozdíly mezi krajskými podíly a podíly za ČR jsou počítány jako poměrový ukazatel na základě výpočtu: podíl nově přijatých žáků v kraji/podíl nově přijatých žáků v ČR.

Přehled o absolventech

Obrázek 2. Podíly absolventů v kraji – denní studium



Podíly absolventů v kraji - denní studium

SČK	SVsVL		SVsMZaOV		SV		SOVsMZ		GV		Celkem
	kraj	ČR	kraj	ČR	kraj	ČR	kraj	ČR	kraj	ČR	
2009	31,4%	28,7%	5,9%	6,6%	0,4%	0,5%	39,6%	41,6%	22,7%	22,7%	100%
2010	30,5%	26,7%	6,5%	7,1%	0,2%	0,4%	40,5%	42,2%	22,3%	23,6%	100%
2011	32,0%	28,2%	3,9%	5,9%	0,3%	0,5%	39,8%	41,1%	23,9%	24,2%	100%
2012	31,8%	28,1%	4,0%	5,7%	0,6%	0,6%	39,0%	40,9%	24,6%	24,7%	100%
2013	28,7%	26,8%	4,9%	5,5%	0,2%	0,6%	43,2%	42,4%	23,0%	24,7%	100%

Počty absolventů v kraji - denní studium

SČK	SVsVL	SVsMZaOV	SV	SOVsMZ	GV	Celkem
2009	2960	556	41	3737	2144	9438
2010	2800	594	18	3720	2047	9179
2011	2819	348	30	3513	2107	8817
2012	2705	342	47	3320	2098	8512
2013	2620	337	59	3142	2028	8186

Počty absolventů v kraji

SČK	NV - DS	NV - JFS	VOV - DS	VOV - JFS
2009	766	480	442	103
2010	690	511	357	123
2011	373	408	289	215
2012	354	500	346	243
2013	332	389	371	340

Kategorie vzdělání	
SVsVL	Střední vzdělání s výučním listem - H, E
SVsMZaOV	Střední odborné vzdělání s MZ a odborným výcvikem - L/O
SV	Střední vzdělání (bez maturity a výučního listu) - J, C, D
SOVsMZ	Střední odborné vzdělání s maturitní zkouškou - M
GV	Gymnaziální vzdělání - K

Kategorie vzdělání	
NV	Nástavbové vzdělání - L/5
VOV	Vyšší odborné vzdělání - N
DS	Denní studium
JFS	Jiné formy studia (např. dálkové)

Připravená soustava grafu a tabulek poskytuje orientaci ve vývoji počtu absolventů středního a vyššího odborného vzdělávání v kraji.

Graf (Obr. 2) umožňuje názorné srovnání vývoje podílů absolventů v jednotlivých kategoriích vzdělání navazujících na základní vzdělání. Barevné sloupce umožňují sledovat vývoj těchto podílů v jednotlivých letech v kraji. Uvedené bílé sloupce znázorňují příslušné podíly v celku ČR, což umožňuje sledovat nejen vývoj v kraji, ale i porovnávat s vývojem v celé republice.

Konkrétní **hodnoty podílů** uvádí tabulka „Podíly absolventů v kraji – denní studium“ umístěná bezprostředně pod grafem, i zde jsou uvedeny hodnoty v průběhu posledních pěti let. Také jsou zde uvedeny pro srovnání hodnoty podílů v celé České republice.

Skutečné **počty absolventů** uvádí následující tabulka „Počty absolventů v kraji – denní studium“. Počty absolventů nejsou pro sledování vývoje příliš vhodné, protože jsou ovlivněny populačními změnami.

V údajích týkajících se středního vzdělávání navazující na základní vzdělávání nejsou zahrnuti absolventi vstupující do jiných forem studia (večerní, dálkové, distanční a kombinované), protože jejich podíl a tedy i počet je malý. Z téhož důvodu nejsou uváděni absolventi zkráceného studia pro získání výučního listu či studia umožňujícího složení druhé maturity.

Poslední tabulka pod grafem „Počty absolventů v kraji“ uvádí **počty absolventů nástavbového a vyššího odborného vzdělávání**. Zde jsou uváděny počty absolventů jak denní formy, tak i jiných forem, protože zde je počet absolventů jiných forem studia srovnatelný s počty absolventů denní formy.

Podrobný přehled o vývoji vzdělanostní struktury absolventů ve středním a vyšším vzdělávání v krajích ČR v jednotlivých kategoriích vzdělání a dále porovnání podílů absolventů ve všech krajích můžete nalézt v části:

Souhrn informací o všech krajích - struktura zaměstnanosti, nově přijatí žáci a absolventi, nezaměstnanost absolventů

Tabulka na následující stránce zachycuje **počty a podíly absolventů** v kraji v uvedeném školním roce, rozčleněné podle jednotlivých vzdělanostních kategorií a **podle skupin oborů vzdělání**. Pro srovnání jsou ve sloupci „podíl-NP“ uvedeny příslušné **podíly nově přijatých** v kraji.

Barevně jsou pak vyznačeny **nejvýraznější rozdíly mezi podíly absolventů a podíly nově přijatých v kraji**. Červeně jsou označeny případy, kdy je v kraji výrazně větší podíl nově přijatých než absolventů (zde jsou evidentní zejména případy, kdy dosud nebyl v dané skupině v kraji vyučován žádný obor), modře případy, kdy je podíl absolventů v kraji oproti nově přijatým výrazně větší – vždy v dané kategorii a skupině oborů.

Počty a podíly absolventů v roce 2013 v kraji - denní studium

Červená - podíl nově přijatých žáků v kraji (pod-NP) je ve srovnání s podílem absolventů v kraji výrazně větší; modrá podíl nově přijatých žáků v kraji je výrazně menší.

Středočeský kraj skupina oborů	SVsVL			SVsMZaOV			SV			SOVsMZ			Celkem - po ZŠ			NV			VOV (vč. konzerv.)		
	počet	podíl	podíl-NP	počet	podíl	podíl-NP	počet	podíl	podíl-NP	počet	podíl	podíl-NP	počet	podíl	podíl-NP	počet	podíl	podíl-NP	počet	podíl	podíl-NP
16 Ekologie a ochr. ŽP	0	0,0%	0,0%	0	0,0%	0,0%	0	0,0%	0,0%	53	1,7%	1,4%	53	0,9%	0,7%	0	0,0%	0,0%	0	0,0%	0,0%
18 Informatické obory		0,0%	0,0%	0	0,0%	0,0%	0	0,0%	0,0%	56	1,8%	7,6%	56	0,9%	3,7%	0	0,0%	0,0%	0	0,0%	0,0%
21 Hornictví, hutn.a slév.	0	0,0%	0,0%	0	0,0%	0,0%	0	0,0%	0,0%	0	0,0%	0,0%	0	0,0%	0,0%	0	0,0%	0,0%	0	0,0%	0,0%
23 Strojírenství a str.vyr.	562	21,5%	20,2%	86	25,5%	28,0%	0	0,0%	0,0%	211	6,7%	5,4%	859	13,9%	13,2%	25	7,5%	10,6%	5	1,5%	1,8%
26 Elektr.,telekom.a VT	207	7,9%	6,5%	83	24,6%	28,4%	0	0,0%	0,0%	259	8,2%	5,9%	549	8,9%	7,5%	27	8,1%	2,6%	0	0,0%	0,0%
28 Tech.chemie a ch.sil.	0	0,0%	0,0%	0	0,0%	1,3%	0	0,0%	0,0%	0	0,0%	0,0%	0	0,0%	0,1%	0	0,0%	0,0%	0	0,0%	0,0%
29 Potravinářství a p.ch.	141	5,4%	8,2%	0	0,0%	0,0%	0	0,0%	0,0%	0	0,0%	0,0%	141	2,3%	3,6%	3	0,9%	1,9%	0	0,0%	0,0%
31 Text.vyr.a oděvnictví	9	0,3%	0,0%	0	0,0%	0,0%	0	0,0%	0,0%	5	0,2%	0,0%	14	0,2%	0,0%	0	0,0%	0,0%	0	0,0%	0,0%
32 Kožed.a obuv.-plast	0	0,0%	0,0%	0	0,0%	0,0%	0	0,0%	0,0%	0	0,0%	0,0%	0	0,0%	0,0%	0	0,0%	0,0%	0	0,0%	0,0%
33 Zprac.dřeva a hud.n.	142	5,4%	5,3%	18	5,3%	0,0%	0	0,0%	0,0%	15	0,5%	0,3%	175	2,8%	2,4%	4	1,2%	0,6%	0	0,0%	0,0%
34 Polygrafie a další	0	0,0%	0,0%	6	1,8%	1,8%	0	0,0%	0,0%	6	0,2%	0,0%	12	0,2%	0,1%	0	0,0%	0,0%	0	0,0%	0,0%
36 Stavebnictví, g.a k.	303	11,6%	10,3%	0	0,0%	0,0%	0	0,0%	0,0%	193	6,1%	4,8%	496	8,1%	6,8%	3	0,9%	0,4%	0	0,0%	0,0%
37 Doprava a spoje	0	0,0%	0,0%	0	0,0%	0,0%	0	0,0%	0,0%	25	0,8%	1,9%	25	0,4%	0,9%	11	3,3%	0,0%	0	0,0%	0,0%
39 Spec.a interd.ob.	23	0,9%	1,4%	57	16,9%	12,8%	0	0,0%	0,0%	0	0,0%	2,3%	80	1,3%	2,5%	0	0,0%	3,0%	44	12,9%	9,7%
41 Zemědělství a lesn.	238	9,1%	12,2%	0	0,0%	0,0%	0	0,0%	0,0%	166	5,3%	7,9%	404	6,6%	9,2%	0	0,0%	0,0%	37	10,9%	9,9%
43 Veterinářství a v.p.	0	0,0%	0,0%	0	0,0%	0,0%	0	0,0%	0,0%	0	0,0%	1,3%	0	0,0%	0,6%	0	0,0%	0,0%	0	0,0%	0,0%
53 Zdravotnictví	15	0,6%	0,3%	0	0,0%	0,0%	0	0,0%	21,0%	156	5,0%	6,3%	171	2,8%	3,5%	0	0,0%	1,6%	115	33,8%	27,6%
61 Filozofie, teologie	0	0,0%	0,0%	0	0,0%	0,0%	0	0,0%	0,0%	0	0,0%	0,0%	0	0,0%	0,0%	0	0,0%	0,0%	9	2,6%	2,5%
63 Ekonomika a adm.	0	0,0%	0,0%	0	0,0%	0,0%	0	0,0%	0,0%	846	26,9%	17,6%	846	13,7%	8,6%	0	0,0%	0,0%	31	9,1%	19,4%
64 Podnikání v ob.	0	0,0%	0,0%	0	0,0%	0,0%	0	0,0%	0,0%	0	0,0%	0,0%	0	0,0%	0,0%	241	72,6%	67,4%	14	4,1%	4,1%
65 Gastron.,hotel.a tur.	640	24,4%	21,3%	10	3,0%	6,2%	0	0,0%	0,0%	319	10,2%	7,7%	969	15,7%	13,5%	18	5,4%	8,1%	38	11,2%	14,3%
66 Obchod	173	6,6%	6,6%	35	10,4%	6,2%	0	0,0%	0,0%	0	0,0%	0,0%	208	3,4%	3,3%	0	0,0%	0,0%	0	0,0%	0,0%
68 Právní a veřejn.činn.	0	0,0%	0,0%	0	0,0%	0,0%	0	0,0%	0,0%	158	5,0%	4,8%	158	2,6%	2,3%	0	0,0%	3,9%	16	4,7%	4,1%
69 Osobní a prov.sl.	160	6,1%	6,1%	42	12,5%	15,4%	0	0,0%	0,0%	0	0,0%	0,0%	202	3,3%	3,6%	0	0,0%	0,0%	0	0,0%	0,0%
72 Public.,knihov.a inf.	0	0,0%	0,0%	0	0,0%	0,0%	0	0,0%	0,0%	0	0,0%	0,4%	0	0,0%	0,2%	0	0,0%	0,0%	0	0,0%	0,0%
75 Pedag.,učitel.a soc.p.	7	0,3%	1,2%	0	0,0%	0,0%	1	1,7%	8,0%	221	7,0%	9,5%	229	3,7%	5,3%	0	0,0%	0,0%	31	9,1%	6,6%
78 Obecně odborná př.	0	0,0%	0,0%	0	0,0%	0,0%	58	98,3%	71,0%	398	12,7%	12,0%	456	7,4%	6,8%	0	0,0%	0,0%	0	0,0%	0,0%
82 Umění a užité umění	0	0,0%	0,4%	0	0,0%	0,0%	0	0,0%	0,0%	55	1,8%	3,0%	55	0,9%	1,6%	0	0,0%	0,0%	0	0,0%	0,0%
Celkem	2620	100%	100%	337	100%	100%	59	100%	100%	3142	100%	100%	6158	100%	100%	332	100%	100%	340	100%	100%

Pozn. Jednotlivé rozdíly mezi podíly nově přijatých žáků a absolventů jsou počítány jako poměrový ukazatel na základě výpočtu: podíl nově přijatých žáků v kraji/podíl absolventů v kraji.

Připravil NÚV s využitím dat analyticko-statistického odboru MŠMT.