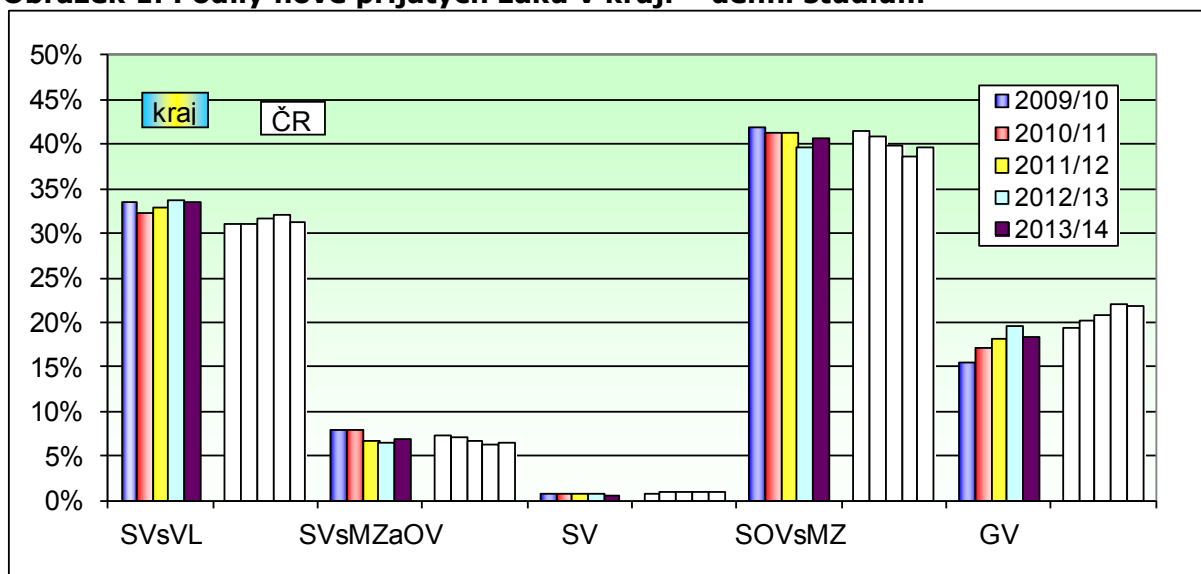


# Plzeňský kraj

## Přehled o nově přijímaných žácích

Obrázek 1. Podíly nově přijatých žáků v kraji – denní studium



Podíly nově přijatých žáků v kraji - denní studium

PLZ	SVsVL		SVsMZaOV		SV		SOVsMZ		GV		Celkem
	kraj	ČR	kraj	ČR	kraj	ČR	kraj	ČR	kraj	ČR	
2009/10	33,6%	31,1%	8,1%	7,4%	0,7%	0,7%	42,0%	41,5%	15,6%	19,3%	100%
2010/11	32,5%	31,0%	8,0%	7,1%	0,9%	0,9%	41,5%	40,8%	17,2%	20,2%	100%
2011/12	33,0%	31,6%	6,8%	6,7%	0,8%	0,9%	41,3%	39,8%	18,1%	20,9%	100%
2012/13	33,6%	32,1%	6,5%	6,2%	0,7%	0,9%	39,7%	38,7%	19,5%	22,1%	100%
2013/14	33,5%	31,2%	6,9%	6,4%	0,4%	1,0%	40,6%	39,6%	18,4%	21,9%	100%

Počty nově přijatých žáků v kraji - denní studium

PLZ	SVsVL	SVsMZaOV	SV	SOVsMZ	GV	Celkem
2009/10	2212	532	49	2769	1029	6591
2010/11	1845	455	50	2358	976	5684
2011/12	1802	371	41	2257	991	5462
2012/13	1744	337	37	2060	1011	5189
2013/14	1709	354	22	2070	939	5094

Počty nově přijatých žáků v kraji

PLZ	NV - DS	NV - JFS	VOV - DS	VOV - JFS
2009/10	684	586	524	118
2010/11	658	630	488	196
2011/12	538	341	425	172
2012/13	499	249	444	164
2013/14	398	307	490	153

Kategorie vzdělání	
SVsVL	Střední vzdělání s výučním listem - H, E
SVsMZaOV	Střední odborné vzdělání s MZ a odborným výcvikem - L/O
SV	Střední vzdělání (bez maturity a výučního listu) - J, C, D
SOVsMZ	Střední odborné vzdělání s maturitní zkouškou - M
GV	Gymnaziální vzdělání - K

Kategorie vzdělání	
NV	Nástavbové vzdělání - L/5
VOV	Vyšší odborné vzdělání - N
DS	Denní studium
JFS	Jiné formy studia (např. dálkové)

Připravená soustava grafu a tabulek poskytuje orientaci ve vývoji počtu nově přijímaných žáků do středního a vyššího odborného vzdělávání v kraji.

Pozornost je primárně zaměřena na vývoj počtu žáků vstupujících do středního vzdělávání ve věkové hladině kolem 15 let. V údajích jsou tedy zahrnuti nově přijímaní do 1. ročníků středních škol a věkově odpovídajících tříd víceletých gymnázií; pro úplnost jsou dále uvedeny i počty nově přijímaných do nástavbového vzdělávání a vyššího odborného vzdělávání.

**Graf** (Obr. 1) umožňuje názorné srovnání vývoje podílů žáků nově přijímaných do jednotlivých kategorií vzdělání navazujících na základní vzdělání. Barevné sloupce umožňují sledovat vývoj těchto podílů v jednotlivých letech v kraji. Uvedené bílé sloupce znázorňují příslušné podíly v celku ČR, což umožňuje sledovat nejen vývoj v kraji, ale i porovnávat s vývojem v celé republice.

Konkrétní **hodnoty podílů** uvádí tabulka „Podíly nově přijatých žáků v kraji – denní studium“ umístěná bezprostředně pod grafem, i zde jsou uvedeny hodnoty v průběhu posledních pěti let. Také zde jsou uvedeny pro srovnání hodnoty podílů v celé České republice.

Skutečné **počty žáků** uvádí následující tabulka „Počty nově přijatých žáků v kraji – denní studium“. Počty žáků nejsou pro sledování vývoje příliš vhodné, protože jsou ovlivněny populačními změnami.

*V údajích týkajících se středního vzdělávání navazující na základní vzdělávání nejsou zahrnuti žáci vstupující do jiných forem studia (večerní, dálkové, distanční a kombinované), protože jejich podíl a tedy i počet je malý. Z téhož důvodu nejsou uváděni žáci vstupující do zkráceného studia pro získání výučního listu či do studia umožňujícího složení druhé maturity.*

Poslední tabulka pod grafem „Počty nově přijatých žáků v kraji“ uvádí **počty žáků přijatých do nástavbového a vyššího odborného vzdělávání**. Zde jsou uváděny počty přijatých jak do denní formy, tak i do jiných forem, protože zde je počet přijatých žáků a studentů do jiných forem studia srovnatelný s přijatými do denní formy.

Podrobný přehled o vývoji vzdělanostní struktury žáků ve středním a vyšším vzdělávání v celé České republice v jednotlivých kategoriích vzdělání a dále porovnání podílů nově přijatých žáků ve všech krajích můžete nalézt v části:

**Souhrn informací o všech krajích - struktura zaměstnanosti, nově přijatí žáci a absolventi, nezaměstnanost absolventů**

Tabulka na následující stránce zachycuje **počty a podíly nově přijatých žáků** v kraji v uvedeném školním roce, rozčleněné podle jednotlivých vzdělanostních kategorií a **podle skupin oborů vzdělání**. Pro srovnání jsou rovněž uvedeny relativní hodnoty vztahující se k celé České republice.

**Barevně** jsou pak vyznačeny **nejvýraznější rozdíly mezi podíly nově přijatých žáků v kraji a průměrnými podíly za celou ČR**. Červeně jsou označeny případy, kdy je v kraji přijímán výrazně větší podíl žáků než v České republice, modře případy, kdy je podíl v kraji výrazně menší – vždy v dané kategorii vzdělání.

### Počty a podíly nově přijatých žáků ve šk.r. 2013/14 v kraji - denní studium

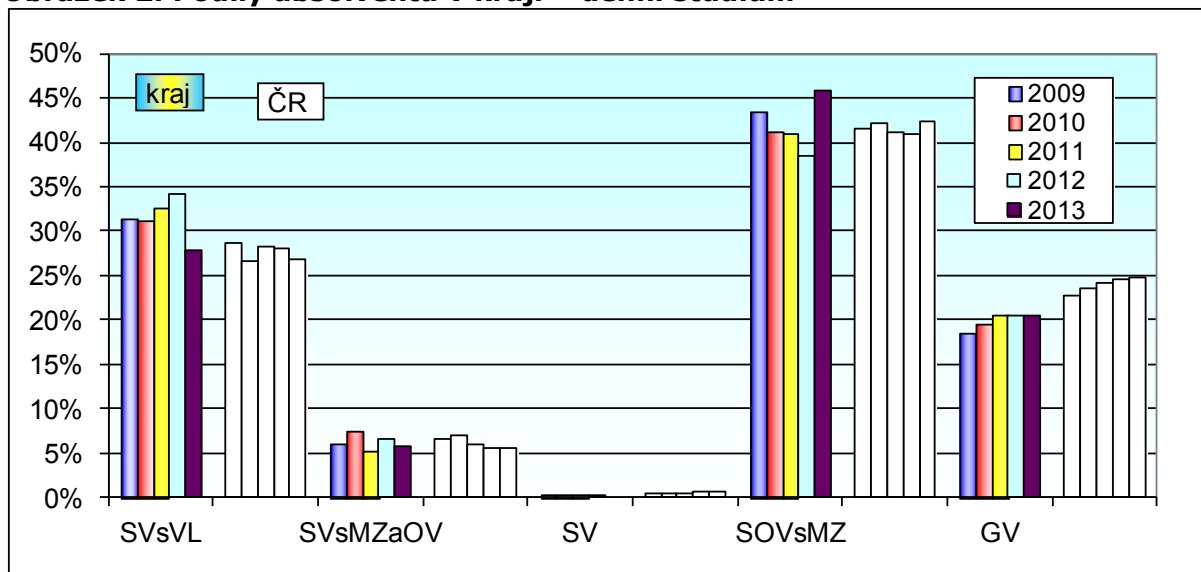
(Červená značí ty případy, kdy je podíl nově přijatých žáků v kraji ve srovnání s ČR výrazně větší; modrá značí ty případy, kdy je podíl nově přijatých žáků v kraji výrazně menší.)

Plzeňský kraj skupina oborů	SVsVL			SVsMZA OV			SV			SOVsMZ			Celkem - po ZŠ			NV			VOV (vč. konzerv.)		
	počet	podíl	ČR	počet	podíl	ČR	počet	podíl	ČR	počet	podíl	ČR	počet	podíl	ČR	počet	podíl	ČR	počet	podíl	ČR
16 Ekologie a ochr. ŽP	0	0,0%	0,0%	0	0,0%	0,0%	0	0,0%	0,0%	27	1,3%	1,1%	27	0,6%	0,5%	0	0,0%	0,0%	0	0,0%	0,4%
18 Informatické obory	0	0,0%	0,0%	0	0,0%	0,0%	0	0,0%	0,0%	253	12,2%	9,6%	253	6,1%	4,8%	0	0,0%	0,0%	0	0,0%	0,0%
21 Hornictví, hutn.a slév.	6	0,4%	0,1%	0	0,0%	0,6%	0	0,0%	0,0%	0	0,0%	0,0%	6	0,1%	0,1%	0	0,0%	0,0%	0	0,0%	0,0%
23 Strojírenství a str.vyr.	380	22,2%	21,2%	120	33,9%	25,3%	0	0,0%	0,0%	104	5,0%	6,3%	604	14,5%	13,7%	9	2,3%	8,4%	0	0,0%	2,1%
26 Elektr.,telekom.a VT	81	4,7%	6,7%	49	13,8%	17,4%	0	0,0%	0,0%	181	8,7%	5,7%	311	7,5%	7,0%	34	8,5%	5,2%	61	11,8%	5,2%
28 Tech.chemie a ch.sil.	18	1,1%	0,5%	0	0,0%	0,9%	0	0,0%	0,0%	0	0,0%	1,4%	18	0,4%	1,0%	0	0,0%	0,0%	0	0,0%	0,3%
29 Potravinářství a p.ch.	174	10,2%	7,9%	0	0,0%	0,0%	0	0,0%	0,0%	0	0,0%	0,5%	174	4,2%	3,4%	0	0,0%	0,8%	0	0,0%	0,5%
31 Text.vyr.a oděvnictví	0	0,0%	0,3%	0	0,0%	0,1%	0	0,0%	0,0%	6	0,3%	0,3%	6	0,1%	0,3%	0	0,0%	0,0%	0	0,0%	0,0%
32 Kožed.a obuv.-plast	0	0,0%	0,0%	0	0,0%	0,0%	0	0,0%	0,0%	0	0,0%	0,0%	0	0,0%	0,0%	0	0,0%	0,0%	0	0,0%	0,0%
33 Zprac.dřeva a hud.n.	67	3,9%	4,6%	0	0,0%	0,4%	0	0,0%	0,0%	0	0,0%	0,3%	67	1,6%	2,0%	10	2,5%	2,7%	0	0,0%	0,4%
34 Polygrafie a další	0	0,0%	0,5%	0	0,0%	6,8%	0	0,0%	0,0%	0	0,0%	0,5%	0	0,0%	1,0%	0	0,0%	0,2%	0	0,0%	0,0%
36 Stavebnictví, g.a k.	146	8,5%	10,5%	0	0,0%	0,0%	0	0,0%	0,0%	90	4,3%	5,2%	236	5,7%	6,8%	11	2,8%	3,9%	22	4,2%	1,6%
37 Doprava a spoje	11	0,6%	0,3%	0	0,0%	0,0%	0	0,0%	0,0%	105	5,1%	2,2%	116	2,8%	1,2%	0	0,0%	0,3%	0	0,0%	1,0%
39 Spec.a interd.ob.	12	0,7%	0,5%	31	8,8%	14,5%	0	0,0%	0,0%	0	0,0%	0,6%	43	1,0%	1,7%	0	0,0%	1,5%	14	2,7%	1,6%
41 Zemědělství a lesn.	159	9,3%	10,0%	0	0,0%	0,8%	0	0,0%	0,0%	98	4,7%	4,2%	257	6,2%	6,2%	0	0,0%	1,5%	0	0,0%	2,2%
43 Veterinářství a v.p.	0	0,0%	0,0%	0	0,0%	0,0%	0	0,0%	0,0%	19	0,9%	1,4%	19	0,5%	0,7%	0	0,0%	0,0%	0	0,0%	0,0%
53 Zdravotnictví	15	0,9%	1,0%	0	0,0%	0,0%	0	0,0%	4,3%	147	7,1%	7,1%	162	3,9%	4,0%	0	0,0%	0,6%	140	27,0%	20,6%
61 Filozofie, teologie	0	0,0%	0,0%	0	0,0%	0,0%	0	0,0%	0,0%	0	0,0%	0,0%	0	0,0%	0,0%	0	0,0%	0,0%	0	0,0%	0,3%
63 Ekonomika a adm.	0	0,0%	0,0%	0	0,0%	0,0%	0	0,0%	3,5%	433	20,9%	16,7%	433	10,4%	8,5%	0	0,0%	0,0%	97	18,7%	12,4%
64 Podnikání v ob.	0	0,0%	0,0%	0	0,0%	0,0%	0	0,0%	0,0%	0	0,0%	0,0%	0	0,0%	0,0%	298	74,9%	62,7%	59	11,4%	4,5%
65 Gastron.,hotel.a tur.	377	22,1%	20,3%	61	17,2%	9,1%	0	0,0%	0,0%	80	3,9%	8,4%	518	12,5%	13,1%	36	9,0%	7,7%	0	0,0%	6,8%
66 Obchod	91	5,3%	5,9%	38	10,7%	4,8%	0	0,0%	0,0%	0	0,0%	0,1%	129	3,1%	2,8%	0	0,0%	1,6%	0	0,0%	0,9%
68 Právní a veřejn.činn.	0	0,0%	0,0%	0	0,0%	0,0%	0	0,0%	0,0%	82	4,0%	6,2%	82	2,0%	3,2%	0	0,0%	0,9%	21	4,0%	7,8%
69 Osobní a prov.sl.	144	8,4%	7,7%	38	10,7%	15,6%	0	0,0%	0,0%	0	0,0%	0,1%	182	4,4%	4,4%	0	0,0%	1,3%	0	0,0%	0,0%
72 Public.,knihov.a inf.	0	0,0%	0,0%	0	0,0%	0,0%	0	0,0%	0,0%	29	1,4%	0,4%	29	0,7%	0,2%	0	0,0%	0,0%	0	0,0%	3,1%
75 Pedag.,učitel.a soc.p.	28	1,6%	1,3%	0	0,0%	0,0%	0	0,0%	3,5%	97	4,7%	6,4%	125	3,0%	3,8%	0	0,0%	0,0%	76	14,6%	16,5%
78 Obecně odborná př.	0	0,0%	0,0%	0	0,0%	0,0%	22	100,0%	88,6%	202	9,8%	9,5%	224	5,4%	5,9%	0	0,0%	0,0%	0	0,0%	0,0%
82 Umění a užité umění	0	0,0%	0,9%	17	4,8%	3,6%	0	0,0%	0,1%	117	5,7%	5,7%	134	3,2%	3,5%	0	0,0%	0,6%	29	5,6%	11,9%
<b>Celkem</b>	<b>1709</b>	<b>100%</b>	<b>100%</b>	<b>354</b>	<b>100%</b>	<b>100%</b>	<b>22</b>	<b>100%</b>	<b>100%</b>	<b>2070</b>	<b>100%</b>	<b>100%</b>	<b>4155</b>	<b>100%</b>	<b>100%</b>	<b>398</b>	<b>100%</b>	<b>100%</b>	<b>519</b>	<b>100%</b>	<b>100%</b>

Pozn. Jednotlivé rozdíly mezi krajskými podíly a podíly za ČR jsou počítány jako poměrový ukazatel na základě výpočtu: podíl nově přijatých žáků v kraji/podíl nově přijatých žáků v ČR.

## Přehled o absolventech

Obrázek 2. Podíly absolventů v kraji – denní studium



Podíly absolventů v kraji - denní studium

PLZ	SVsVL		SVsMZaOV		SV		SOVsMZ		GV		Celkem
	kraj	ČR	kraj	ČR	kraj	ČR	kraj	ČR	kraj	ČR	
2009	31,5%	28,7%	6,0%	6,6%	0,3%	0,5%	43,5%	41,6%	18,6%	22,7%	100%
2010	31,3%	26,7%	7,4%	7,1%	0,4%	0,4%	41,2%	42,2%	19,6%	23,6%	100%
2011	32,6%	28,2%	5,4%	5,9%	0,4%	0,5%	40,9%	41,1%	20,7%	24,2%	100%
2012	34,2%	28,1%	6,6%	5,7%	0,2%	0,6%	38,5%	40,9%	20,5%	24,7%	100%
2013	27,9%	26,8%	5,8%	5,5%	0,0%	0,6%	45,8%	42,4%	20,5%	24,7%	100%

Počty absolventů v kraji - denní studium

PLZ	SVsVL	SVsMZaOV	SV	SOVsMZ	GV	Celkem
2009	1665	317	16	2299	985	5282
2010	1665	396	20	2194	1045	5320
2011	1517	249	19	1905	963	4653
2012	1625	313	11	1829	977	4755
2013	1275	265	0	2091	935	4566

Počty absolventů v kraji

PLZ	NV - DS	NV - JFS	VOV - DS	VOV - JFS
2009	448	285	245	20
2010	434	297	242	41
2011	256	256	213	68
2012	210	222	267	75
2013	149	188	295	101

Kategorie vzdělání	
SVsVL	Střední vzdělání s výučním listem - H, E
SVsMZaOV	Střední odborné vzdělání s MZ a odborným výcvikem - L/0
SV	Střední vzdělání (bez maturity a výučního listu) - J, C, D
SOVsMZ	Střední odborné vzdělání s maturitní zkouškou - M
GV	Gymnaziální vzdělání - K

Kategorie vzdělání	
NV	Nástavbové vzdělání - L/5
VOV	Vyšší odborné vzdělání - N
DS	Denní studium
JFS	Jiné formy studia (např. dálkové)

Připravená soustava grafu a tabulek poskytuje orientaci ve vývoji počtu absolventů středního a vyššího odborného vzdělávání v kraji.

**Graf** (Obr. 2) umožňuje názorné srovnání vývoje podílů absolventů v jednotlivých kategoriích vzdělání navazujících na základní vzdělání. Barevné sloupce umožňují

sledovat vývoj těchto podílů v jednotlivých letech v kraji. Uvedené bílé sloupce znázorňují příslušné podíly v celku ČR, což umožňuje sledovat nejen vývoj v kraji, ale i porovnávat s vývojem v celé republice.

Konkrétní **hodnoty podílů** uvádí tabulka „Podíly absolventů v kraji – denní studium“ umístěná bezprostředně pod grafem, i zde jsou uvedeny hodnoty v průběhu posledních pěti let. Také jsou zde uvedeny pro srovnání hodnoty podílů v celé České republice.

Skutečné **počty absolventů** uvádí následující tabulka „Počty absolventů v kraji – denní studium“. Počty absolventů nejsou pro sledování vývoje příliš vhodné, protože jsou ovlivněny populačními změnami.

*V údajích týkajících se středního vzdělávání navazující na základní vzdělávání nejsou zahrnuti absolventi vstupující do jiných forem studia (večerní, dálkové, distanční a kombinované), protože jejich podíl a tedy i počet je malý. Z téhož důvodu nejsou uváděni absolventi zkráceného studia pro získání výučního listu či studia umožňujícího složení druhé maturity.*

Poslední tabulka pod grafem „Počty absolventů v kraji“ uvádí **počty absolventů nástavbového a vyššího odborného vzdělávání**. Zde jsou uváděny počty absolventů jak denní formy, tak i jiných forem, protože zde je počet absolventů jiných forem studia srovnatelný s počty absolventů denní formy.

Podrobný přehled o vývoji vzdělanostní struktury absolventů ve středním a vyšším vzdělávání v krajích ČR v jednotlivých kategoriích vzdělání a dále porovnání podílů absolventů ve všech krajích můžete nalézt v části:

***Souhrn informací o všech krajích - struktura zaměstnanosti, nově přijatí žáci a absolventi, nezaměstnanost absolventů***

Tabulka na následující stránce zachycuje **počty a podíly absolventů** v kraji v uvedeném školním roce, rozčleněné podle jednotlivých vzdělanostních kategorií a **podle skupin oborů vzdělání**. Pro srovnání jsou ve sloupci „podíl-NP“ uvedeny příslušné **podíly nově přijatých** v kraji.

**Barevně** jsou pak vyznačeny **nejvýraznější rozdíly mezi podíly absolventů a podíly nově přijatých v kraji**. Červeně jsou označeny případy, kdy je v kraji výrazně větší podíl nově přijatých než absolventů (zde jsou evidentní zejména případy, kdy dosud nebyl v dané skupině v kraji vyučován žádný obor), modře případy, kdy je podíl absolventů v kraji oproti nově přijatým výrazně větší – vždy v dané kategorii a skupině oborů.

### Počty a podíly absolventů v roce 2013 v kraji - denní studium

Červená - podíl nově přijatých žáků v kraji (pod-NP) je ve srovnání s podílem absolventů v kraji výrazně větší; modrá podíl nově přijatých žáků v kraji je výrazně menší.

Plzeňský kraj	SVsVL			SVsMZaOV			SV			SOVsMZ			Celkem - po ZŠ			NV			VOV (vč. konzerv.)		
	skupina oborů	počet	podíl	podíl-NP	počet	podíl	podíl-NP	počet	podíl	podíl-NP	počet	podíl	podíl-NP	počet	podíl	podíl-NP	počet	podíl	podíl-NP	počet	podíl
16 Ekologie a ochr. ŽP	0	0,0%	0,0%	0	0,0%	0,0%	0	0,0%	0,0%	32	1,5%	1,3%	32	0,9%	0,6%	0	0,0%	0,0%	0	0,0%	0,0%
18 Informatické obory	0	0,0%	0,0%	0	0,0%	0,0%	0	0,0%	0,0%	183	8,8%	12,2%	183	5,0%	6,1%	0	0,0%	0,0%	0	0,0%	0,0%
21 Hornictví, hutn.a slév.	0	0,0%	0,4%	0	0,0%	0,0%	0	0,0%	0,0%	0	0,0%	0,0%	0	0,0%	0,1%	0	0,0%	0,0%	0	0,0%	0,0%
23 Strojírenství a str.výr.	322	25,3%	22,2%	48	18,1%	33,9%	0	0,0%	0,0%	62	3,0%	5,0%	432	11,9%	14,5%	14	9,4%	2,3%	0	0,0%	0,0%
26 Elektr.,telekom.a VT	87	6,8%	4,7%	58	21,9%	13,8%	0	0,0%	0,0%	135	6,5%	8,7%	280	7,7%	7,5%	13	8,7%	8,5%	8	2,9%	11,8%
28 Tech.chemie a ch.sil.	4	0,3%	1,1%	0	0,0%	0,0%	0	0,0%	0,0%	0	0,0%	0,0%	4	0,1%	0,4%	0	0,0%	0,0%	0	0,0%	0,0%
29 Potravinářství a p.ch.	56	4,4%	10,2%	0	0,0%	0,0%	0	0,0%	0,0%	0	0,0%	0,0%	56	1,5%	4,2%	0	0,0%	0,0%	0	0,0%	0,0%
31 Text.výr.a oděvnictví	8	0,6%	0,0%	0	0,0%	0,0%	0	0,0%	0,0%	4	0,2%	0,3%	12	0,3%	0,1%	0	0,0%	0,0%	0	0,0%	0,0%
32 Kožed.a obuv.-plast	0	0,0%	0,0%	0	0,0%	0,0%	0	0,0%	0,0%	0	0,0%	0,0%	0	0,0%	0,0%	0	0,0%	0,0%	0	0,0%	0,0%
33 Zprac.dřeva a hud.n.	67	5,3%	3,9%	0	0,0%	0,0%	0	0,0%	0,0%	0	0,0%	0,0%	67	1,8%	1,6%	5	3,4%	2,5%	0	0,0%	0,0%
34 Polygrafie a další	0	0,0%	0,0%	0	0,0%	0,0%	0	0,0%	0,0%	0	0,0%	0,0%	0	0,0%	0,0%	0	0,0%	0,0%	0	0,0%	0,0%
36 Stavebnictví, g.a k.	99	7,8%	8,5%	0	0,0%	0,0%	0	0,0%	0,0%	112	5,4%	4,3%	211	5,8%	5,7%	7	4,7%	2,8%	9	3,3%	4,2%
37 Doprava a spoje	6	0,5%	0,6%	0	0,0%	0,0%	0	0,0%	0,0%	166	7,9%	5,1%	172	4,7%	2,8%	0	0,0%	0,0%	0	0,0%	0,0%
39 Spec.a interd.ob.	9	0,7%	0,7%	59	22,3%	8,8%	0	0,0%	0,0%	0	0,0%	0,0%	68	1,9%	1,0%	0	0,0%	0,0%	14	5,1%	2,7%
41 Zemědělství a lesn.	109	8,5%	9,3%	0	0,0%	0,0%	0	0,0%	0,0%	93	4,4%	4,7%	202	5,6%	6,2%	0	0,0%	0,0%	0	0,0%	0,0%
43 Veterinářství a v.p.	0	0,0%	0,0%	0	0,0%	0,0%	0	0,0%	0,0%	12	0,6%	0,9%	12	0,3%	0,5%	0	0,0%	0,0%	0	0,0%	0,0%
53 Zdravotnictví	9	0,7%	0,9%	0	0,0%	0,0%	0	0,0%	0,0%	109	5,2%	7,1%	118	3,2%	3,9%	0	0,0%	0,0%	87	31,9%	27,0%
61 Filozofie, teologie	0	0,0%	0,0%	0	0,0%	0,0%	0	0,0%	0,0%	0	0,0%	0,0%	0	0,0%	0,0%	0	0,0%	0,0%	0	0,0%	0,0%
63 Ekonomika a adm.	0	0,0%	0,0%	0	0,0%	0,0%	0	0,0%	0,0%	543	26,0%	20,9%	543	15,0%	10,4%	0	0,0%	0,0%	54	19,8%	18,7%
64 Podnikání v ob.	0	0,0%	0,0%	0	0,0%	0,0%	0	0,0%	0,0%	0	0,0%	0,0%	0	0,0%	0,0%	95	63,8%	74,9%	32	11,7%	11,4%
65 Gastron.,hotel.a tur.	285	22,4%	22,1%	16	6,0%	17,2%	0	0,0%	0,0%	107	5,1%	3,9%	408	11,2%	12,5%	15	10,1%	9,0%	0	0,0%	0,0%
66 Obchod	58	4,5%	5,3%	37	14,0%	10,7%	0	0,0%	0,0%	0	0,0%	0,0%	95	2,6%	3,1%	0	0,0%	0,0%	0	0,0%	0,0%
68 Právní a veřejn.činn.	0	0,0%	0,0%	0	0,0%	0,0%	0	0,0%	0,0%	93	4,4%	4,0%	93	2,6%	2,0%	0	0,0%	0,0%	21	7,7%	4,0%
69 Osobní a prov.sl.	145	11,4%	8,4%	33	12,5%	10,7%	0	0,0%	0,0%	0	0,0%	0,0%	178	4,9%	4,4%	0	0,0%	0,0%	0	0,0%	0,0%
72 Public.,knihov.a inf.	0	0,0%	0,0%	0	0,0%	0,0%	0	0,0%	0,0%	30	1,4%	1,4%	30	0,8%	0,7%	0	0,0%	0,0%	0	0,0%	0,0%
75 Pedag.,učitel.a soc.p.	11	0,9%	1,6%	0	0,0%	0,0%	0	0,0%	0,0%	83	4,0%	4,7%	94	2,6%	3,0%	0	0,0%	0,0%	32	11,7%	14,6%
78 Obecně odborná př.	0	0,0%	0,0%	0	0,0%	0,0%	0	0,0%	100,0%	254	12,1%	9,8%	254	7,0%	5,4%	0	0,0%	0,0%	0	0,0%	0,0%
82 Umění a užité umění	0	0,0%	0,0%	14	5,3%	4,8%	0	0,0%	0,0%	73	3,5%	5,7%	87	2,4%	3,2%	0	0,0%	0,0%	16	5,9%	5,6%
<b>Celkem</b>	<b>1275</b>	<b>100%</b>	<b>100%</b>	<b>265</b>	<b>100%</b>	<b>100%</b>	<b>0</b>	<b>0%</b>	<b>100%</b>	<b>2091</b>	<b>100%</b>	<b>100%</b>	<b>3631</b>	<b>100%</b>	<b>100%</b>	<b>149</b>	<b>100%</b>	<b>100%</b>	<b>273</b>	<b>100%</b>	<b>100%</b>

Pozn. Jednotlivé rozdíly mezi podíly nově přijatých žáků a absolventů jsou počítány jako poměrový ukazatel na základě výpočtu: podíl nově přijatých žáků v kraji/podíl absolventů v kraji.

Připravil NÚV s využitím dat analyticko-statistického odboru MŠMT.