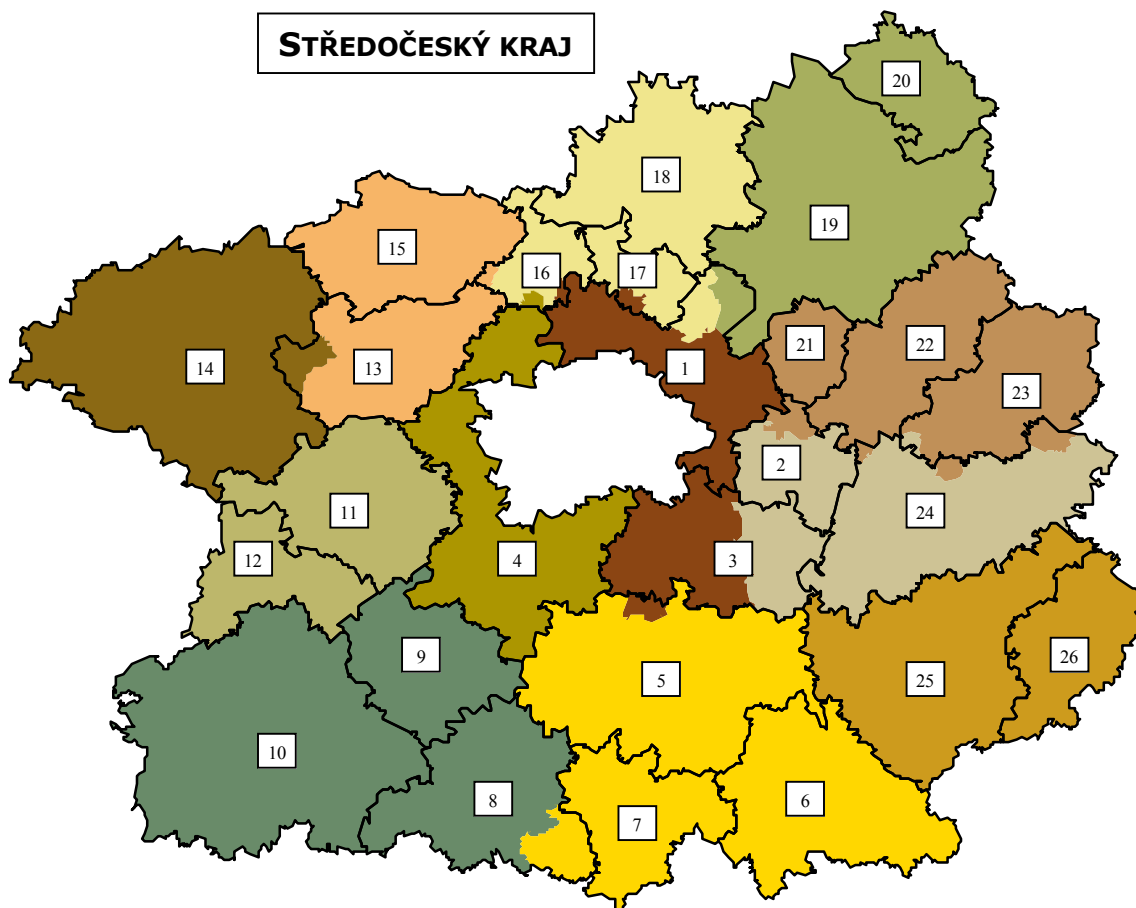


## STŘEDOČESKÝ KRAJ



### Vymezení regionů NUTS IV (okresy)

|                |               |                |
|----------------|---------------|----------------|
| Praha – východ | Praha – západ | Benešov        |
| Příbram        | Beroun        | Rakovník       |
| Kladno         | Mělník        | Mladá Boleslav |
| Nymburk        | Kolín         | Kutná Hora     |

### Obce s rozšířenou působností

|                             |                     |                       |
|-----------------------------|---------------------|-----------------------|
| 1. Brandýs n.L.-St.Boleslav | 10. Příbram         | 18. Mělník            |
| 2. Český Brod               | 11. Beroun          | 19. Mladá Boleslav    |
| 3. Říčany                   | 12. Hořovice        | 20. Mnichovo Hradiště |
| 4. Černošice                | 13. Kladno          | 21. Lysá nad Labem    |
| 5. Benešov                  | 14. Rakovník        | 22. Nymburk           |
| 6. Vlašim                   | 15. Slaný           | 23. Poděbrady         |
| 7. Votice                   | 16. Kralupy n. Vlt. | 24. Kolín             |
| 8. Sedlčany                 | 17. Neratovice      | 25. Kutná Hora        |
| 9. Dobříš                   |                     | 26. Čáslav            |

### ➤ Základní údaje (k 31. 12. 2006, zdroj ČSÚ)

**Počet obyvatel:** 1 175 254

**Rozloha** (km<sup>2</sup>): 11 015

**Hustota zalidnění** (obyv./km<sup>2</sup>): 106,7

**Krajské město:** Praha

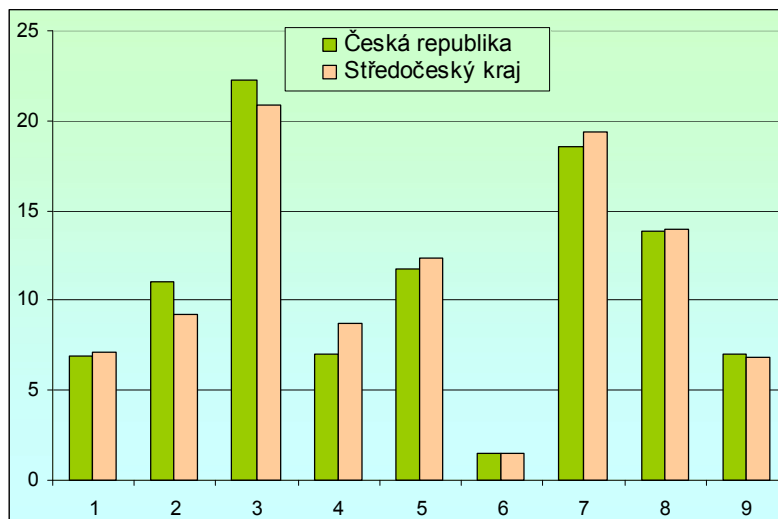
**Podíl obyvatel ve věku 0 až 14, 15 až 64 a 64 a více let (%)**: 14,8 – 71,0 – 14,1

**Průměrný věk obyvatel:** 40,0

**Počet obcí:** 1 146

**HDP** (průměr ČR=100): 90,4

- **Webová stránka kraje:** <http://www.kr-stredocesky.cz/>
- **Dlouhodobý záměr vzdělávání a rozvoje výchovně vzdělávací soustavy:**  
<http://www.kr-stredocesky.cz/portal/instituce/dokumenty/strategie-a-koncepcni-materialy.htm>
- **Zastoupení profesních tříd ve Středočeském kraji - podle KZAM, v % (VŠPS 2007, ČSÚ)**

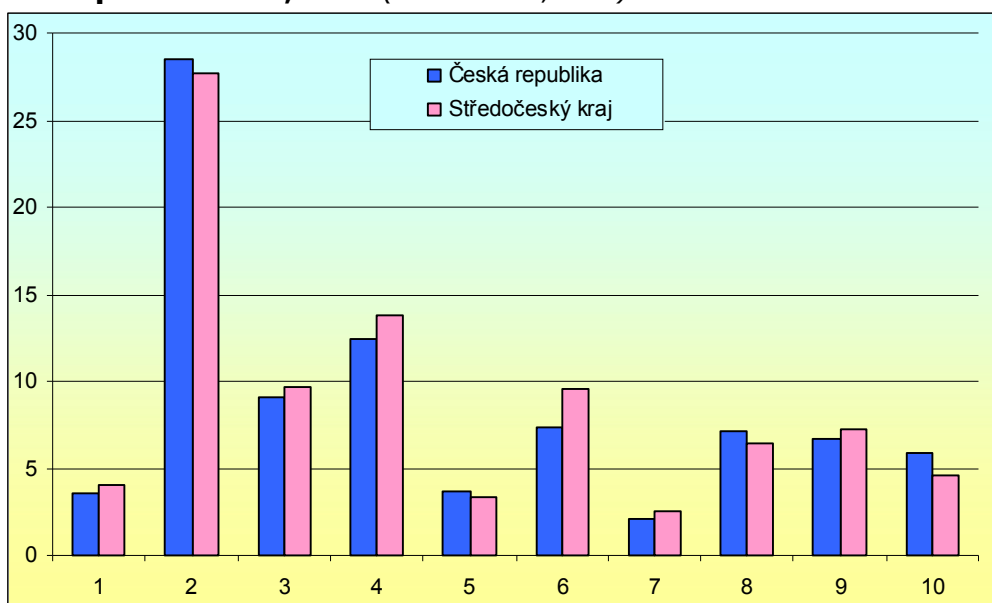


Vysvětlivky ke grafu:

- 1 Zákodárci, vedoucí a řídicí pracovníci
- 2 Vědečtí a odborní duševní pracovníci
- 3 Techničtí, zdravotničtí, pedagogičtí pracovníci a pracovníci v příbuzných oborech
- 4 Nižší administrativní pracovníci (úředníci)
- 5 Provozní pracovníci ve službách a obchodě
- 6 Kvalifikovaní dělníci v zemědělství, lesnictví a v příbuzných oborech
- 7 Řemeslníci a kvalifikovaní výrobci, zpracovatelé, opraváři
- 8 Obsluha strojů a zařízení
- 9 Pomocní a nekvalifikovaní pracovníci

|   | Česká republika | Středočeský kraj |
|---|-----------------|------------------|
| Zákodárci, vedoucí a řídicí pracovníci                    | 6,9             | 7,1              |
| Vědečtí a odborní duševní pracovníci                      | 11,0            | 9,3              |
| Techničtí, zdrav., pedagog. prac. a prac. v příb. oborech | 22,3            | 20,9             |
| Nižší administrativní pracovníci (úředníci)               | 7,0             | 8,7              |
| Provozní pracovníci ve službách a obchodě                 | 11,7            | 12,4             |
| Kvalifik. dělníci v zem., lesn. a v příb. oborech         | 1,5             | 1,5              |
| Řemeslníci a kvalifik. výrobci, zpracov., opraváři        | 18,6            | 19,4             |
| Obsluha strojů a zařízení                                 | 13,9            | 13,9             |
| Pomocní a nekvalifikovaní pracovníci                      | 7,0             | 6,8              |

➤ **Zaměstnanost ve vybraných odvětvích ve Středočeském kraji - podle OKEČ, v % (VŠPS 2007, ČSÚ)**



Vysvětlivky ke grafu:

- 1 Zemědělství, lesnictví a rybolov
- 2 Zpracovatelský průmysl
- 3 Stavebnictví
- 4 Obchod, opravy motorových vozidel a spotřebního zboží
- 5 Pohostinství a ubytování
- 6 Doprava, skladování, pošty a telekomunikace
- 7 Peněžnictví a pojišťovnictví
- 8 Činnosti v oblasti nemovitostí, pronajímání movitostí, služby pro podniky, výzkum a vývoj
- 9 Veřejná správa a obrana; povinné sociální zabezpečení
- 10 Vzdělávání

|   | Česká republika | Středočeský kraj |
|---|-----------------|------------------|
| Zemědělství, lesnictví a rybolov  | 3,6             | 4,0              |
| Zpracovatelský průmysl  | 28,6            | 27,7             |
| Stavebnictví  | 9,1             | 9,6              |
| Obchod, opravy motorových vozidel a spotřebního zboží                     | 12,5            | 13,8             |
| Pohostinství a ubytování  | 3,7             | 3,3              |
| Doprava, skladování, pošty a telekomunikace                               | 7,4             | 9,5              |
| Peněžnictví a pojišťovnictví  | 2,1             | 2,5              |
| Činnosti v oblasti nemov., pronajímání movitostí, služby pro podniky, V+V | 7,2             | 6,4              |
| Veřejná správa a obrana; povinné sociální zabezpečení                     | 6,6             | 7,2              |
| Vzdělávání  | 5,9             | 4,6              |

Připravil NÚOV s využitím dat Českého statistického úřadu.