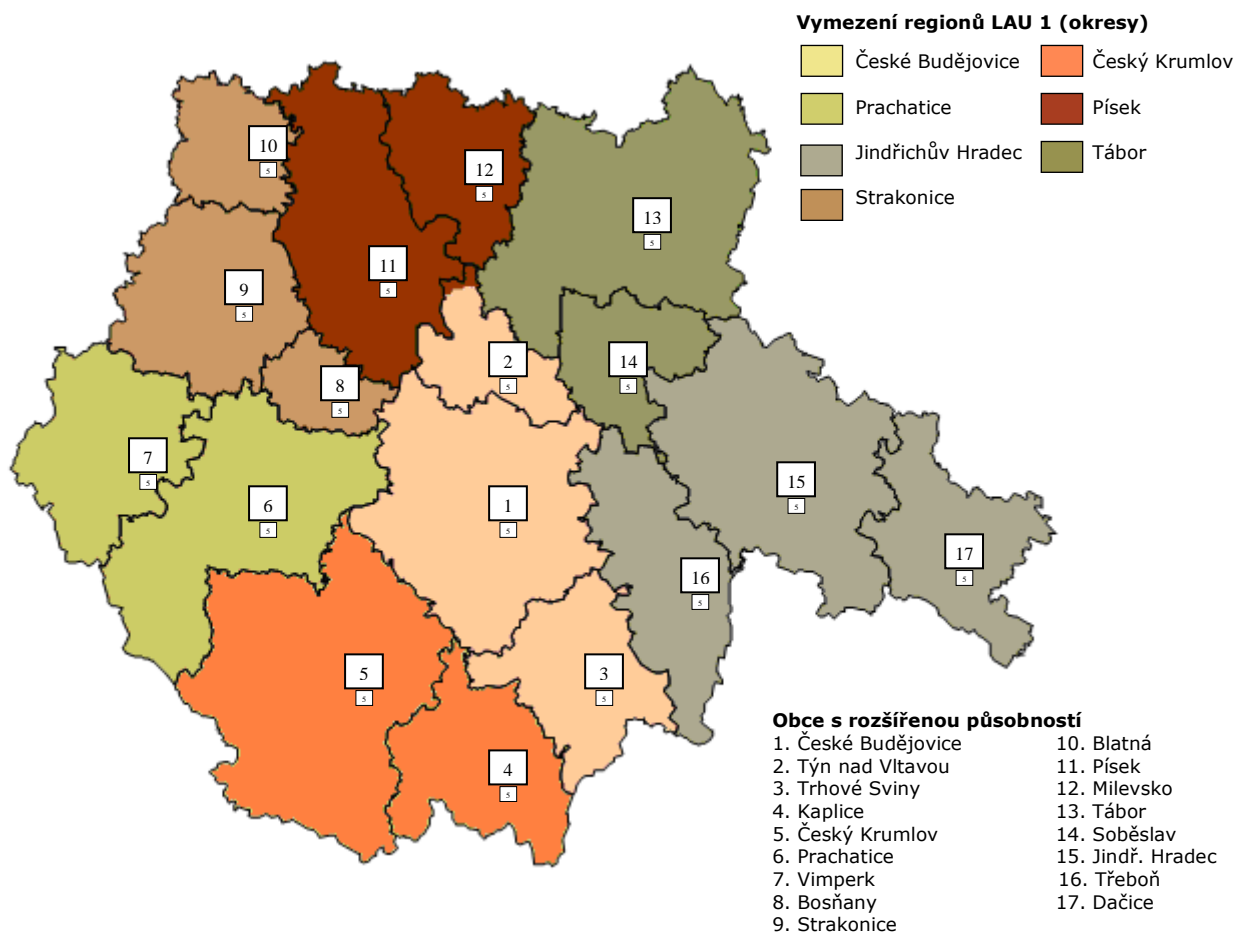


## Jihočeský kraj



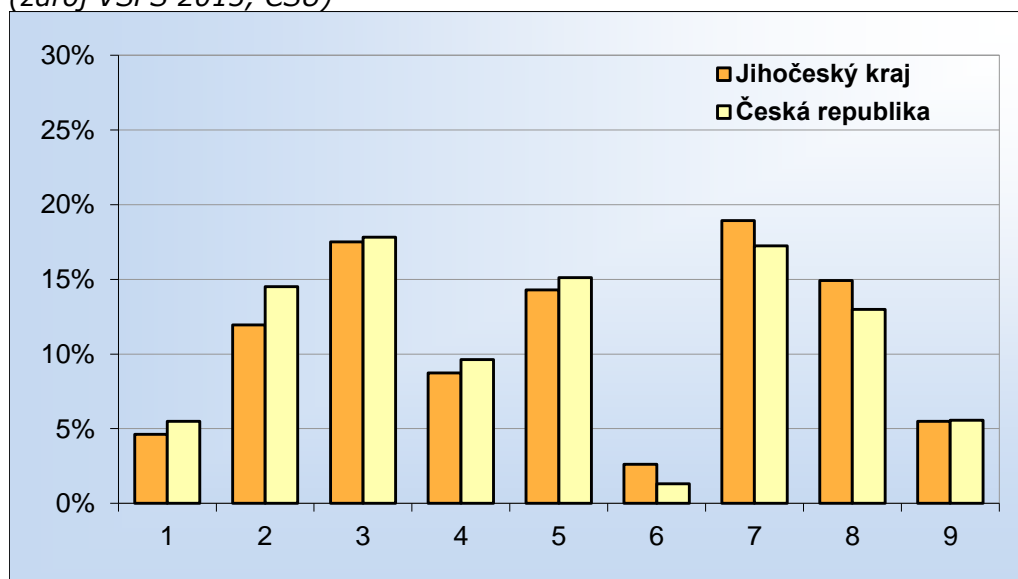
### Vybrané základní údaje (rok 2012 a 2013, zdroj ČSÚ)

Ukazatel	Jihočeský kraj	Česká republika
Počet obyvatel k 31.12.2013	636 707	10 512 419
Průměrný věk obyvatel v roce 2013	41,6	41,5
<b>Údaje o ekonomické aktivitě obyvatel ve věku 15-59 let (rok 2013; zdroj VŠPS)</b>		
Podíl ekonomicky aktivních obyvatel (v %)	<b>76,0</b>	77,6
Podíl ekonomicky aktivních mužů (v %)	<b>83,5</b>	84,3
Podíl ekonomicky aktivních žen (v %)	<b>68,2</b>	70,6
Míra nezaměstnanosti (v %)	<b>5,4</b>	7,2
Podíl dlouhodobě nezaměstnaných (v %)	<b>37,1</b>	43,6
<b>Makroekonomické údaje (rok 2012)</b>		
Podíl kraje na tvorbě HDP (v %)	<b>5,2</b>	-
HDP na 1 obyv. (%; průměr ČR = 100; rok 2010)	<b>85,1</b>	100,0

Webová stránka kraje: <http://www.kraj-jihocesky.cz/>

Dlouhodobý záměr vzdělávání a rozvoje výchovně vzdělávací soustavy:  
[http://www.kraj-jihocesky.cz/index.php?par\[id\\_v\]=343&par\[lang\]=CS](http://www.kraj-jihocesky.cz/index.php?par[id_v]=343&par[lang]=CS)

## Zastoupení profesních tříd v Jihočeském kraji - podle CZ-ISCO, v % (zdroj VŠPS 2013, ČSÚ)

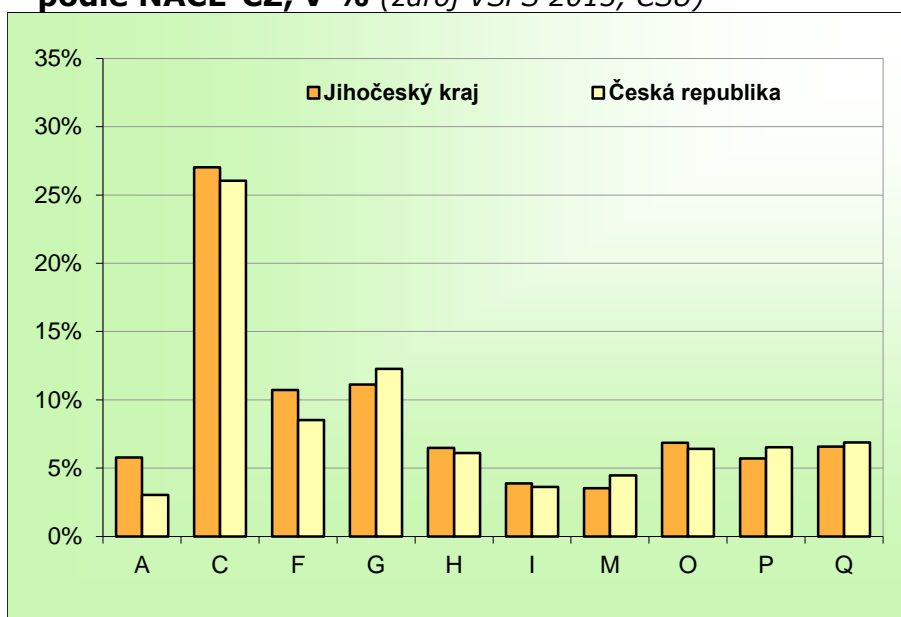


### Vysvětlivky ke grafu

- 1 Zákodárci a řídicí pracovníci
- 2 Specialisté
- 3 Techničtí a odborní pracovníci
- 4 Úředníci
- 5 Pracovníci ve službách a prodeji
- 6 Kvalifikovaní pracovníci v zemědělství, lesnictví a rybářství
- 7 Řemeslníci a opraváři
- 8 Obsluha strojů a zařízení, montéři
- 9 Pomocní a nekvalifikovaní pracovníci

Území	Jihočeský kraj			Česká republika		
	celkem	muži	ženy	celkem	muži	ženy
<b>Hlavní třída profesí</b>						
Zákodárci a řídicí pracovníci	4,6	5,7	3,2	5,5	7,1	3,4
Specialisté	12,0	7,0	18,6	14,5	11,4	18,5
Techničtí a odborní pracovníci	17,5	19,5	14,9	17,8	18,3	17,2
Úředníci	8,7	2,9	16,5	9,6	3,6	17,4
Pracovníci ve službách a prodeji	14,3	8,4	22,1	15,1	9,1	22,9
Kvalifikovaní pracovníci v zemědělství, lesnictví a rybářství	2,6	2,9	2,2	1,3	1,5	1,1
Řemeslníci a opraváři	18,9	30,0	4,2	17,2	27,3	4,2
Obsluha strojů a zařízení, montéři	14,9	18,7	9,8	13,0	17,4	7,2
Pomocní a nekvalifikovaní pracovníci	5,5	3,4	8,3	5,6	3,8	7,9

## Zaměstnanost ve vybraných odvětvích v Jihočeském kraji – podle NACE-CZ, v % (zdroj VŠPS 2013, ČSÚ)



Vysvětlivky ke grafu

A Zemědělství, lesnictví a rybářství

C Zpracovatelský průmysl

F Stavebnictví

G Velkoobchod a maloob.; opr. mot. Vozidel

H Doprava a skladování

I Ubytování, stravování a pohostinství

M Profesní, vědecké a technické činnosti

O Veřejná správa a obrana; pov. soc. zabezp.

P Vzdělávání

Q Zdravotní a sociální péče

Území	Jihočeský kraj			Česká republika		
	celkem	muži	ženy	celkem	muži	ženy
<b>Odvětví</b>						
<b>Zemědělství, lesnictví a rybářství (A)</b>	<b>5,8</b>	<b>7,2</b>	<b>3,8</b>	<b>3,0</b>	<b>3,8</b>	<b>2,1</b>
Těžba a dobývání (B)	.	.	.	0,8	1,3	0,2
Zpracovatelský průmysl (C)	27,0	30,1	22,9	26,0	30,6	20,1
Výroba a rozvod elektřiny, plynu, tepla (D)	1,9	2,9	0,5	1,1	1,5	0,5
Zásob. vodou; činnosti souvis. s odpady (E)	0,8	1,2	.	1,0	1,4	0,5
Stavebnictví (F)	10,7	17,5	1,7	8,5	13,8	1,6
<b>Průmysl (vč. stavebnictví) (B až F)</b>	<b>40,5</b>	<b>51,8</b>	<b>25,5</b>	<b>37,5</b>	<b>48,7</b>	<b>22,9</b>
Velkoobchod a maloob.; opr. mot. vozidel (G)	11,1	8,9	14,1	12,3	9,8	15,5
Doprava a skladování (H)	6,5	8,2	4,1	6,1	8,0	3,7
Ubytování, stravování a pohostinství (I)	3,9	2,4	5,9	3,6	2,6	4,9
Informační a komunikační činnosti (J)	0,9	1,3	0,4	2,8	3,8	1,5
Peněžnictví a pojišťovnictví (K)	2,5	2,0	3,1	2,8	2,2	3,6
Činnosti v oblasti nemovitostí (L)	0,6	0,7	0,5	1,0	0,9	1,1
Profesní, vědecké a technické činnosti (M)	3,5	3,1	4,2	4,5	3,9	5,2
Administrativní a podpůrné činnosti (N)	1,6	1,8	1,5	2,6	2,6	2,7
Veřejná správa a obrana; pov. soc. zabezp. (O)	6,8	6,6	7,2	6,4	6,0	6,9
Vzdělávání (P)	5,7	1,7	11,0	6,5	2,7	11,6
Zdravotní a sociální péče (Q)	6,6	1,9	12,9	6,9	2,4	12,7
Kulturní, zábavní a rekreační činnosti (R)	1,4	1,2	1,7	1,6	1,4	1,9
Ostatní činnosti (S)	2,0	1,1	3,2	1,9	1,0	3,0
<b>Služby (G až U)</b>	<b>53,7</b>	<b>40,9</b>	<b>70,7</b>	<b>59,5</b>	<b>47,5</b>	<b>75,0</b>

## Struktura zaměstnaných podle postavení v zaměstnání v Jihočeském kraji – podle CZ-ICSE, v % (zdroj VŠPS 2013, ČSÚ)

Území	Jihočeský kraj			Česká republika		
	celkem	muži	ženy	celkem	muži	ženy
<b>Postavení v zaměstnání</b>						
Zaměstnanci vč. členů produkčních družstev	<b>81,6</b>	78,6	85,7	<b>82,1</b>	78,8	86,5
z toho v průmyslu	34,9	42,6	24,5	31,8	39,6	21,6
z toho ve službách	43,0	31,4	58,4	48,0	36,4	63,2
Zaměstnavatelé	<b>3,4</b>	4,3	2,1	<b>3,4</b>	4,5	1,9
z toho v průmyslu	0,9	1,4	.	1,0	1,6	0,2
z toho ve službách	2,2	2,4	1,9	2,2	2,7	1,6
Pracující na vlastní účet	<b>14,1</b>	16,8	10,5	<b>13,6</b>	16,3	10,0
z toho v průmyslu	4,7	7,7	0,7	4,4	7,3	0,6
z toho ve službách	8,0	7,0	9,3	8,6	8,2	9,2
Pomáhající rodinní příslušníci	<b>0,9</b>	.	1,7	<b>0,9</b>	0,5	1,6

## Vzdělanostní struktura zaměstnaných v Jihočeském kraji – podle ISCED 97, v % (zdroj VŠPS 2013, ČSÚ)

Území	Jihočeský kraj			Česká republika		
	celkem	muži	ženy	celkem	muži	ženy
<b>Dokončené vzdělání</b>						
Základní	4,1	3,4	5,0	4,2	3,5	5,1
Střední bez maturity	39,3	45,6	30,8	36,3	42,6	28,0
Střední s maturitou	37,4	34,1	41,8	37,2	32,7	43,1
Vysokoškolské	19,1	16,9	22,2	22,3	21,2	23,8

Připravil NÚV s využitím dat Českého statistického úřadu.