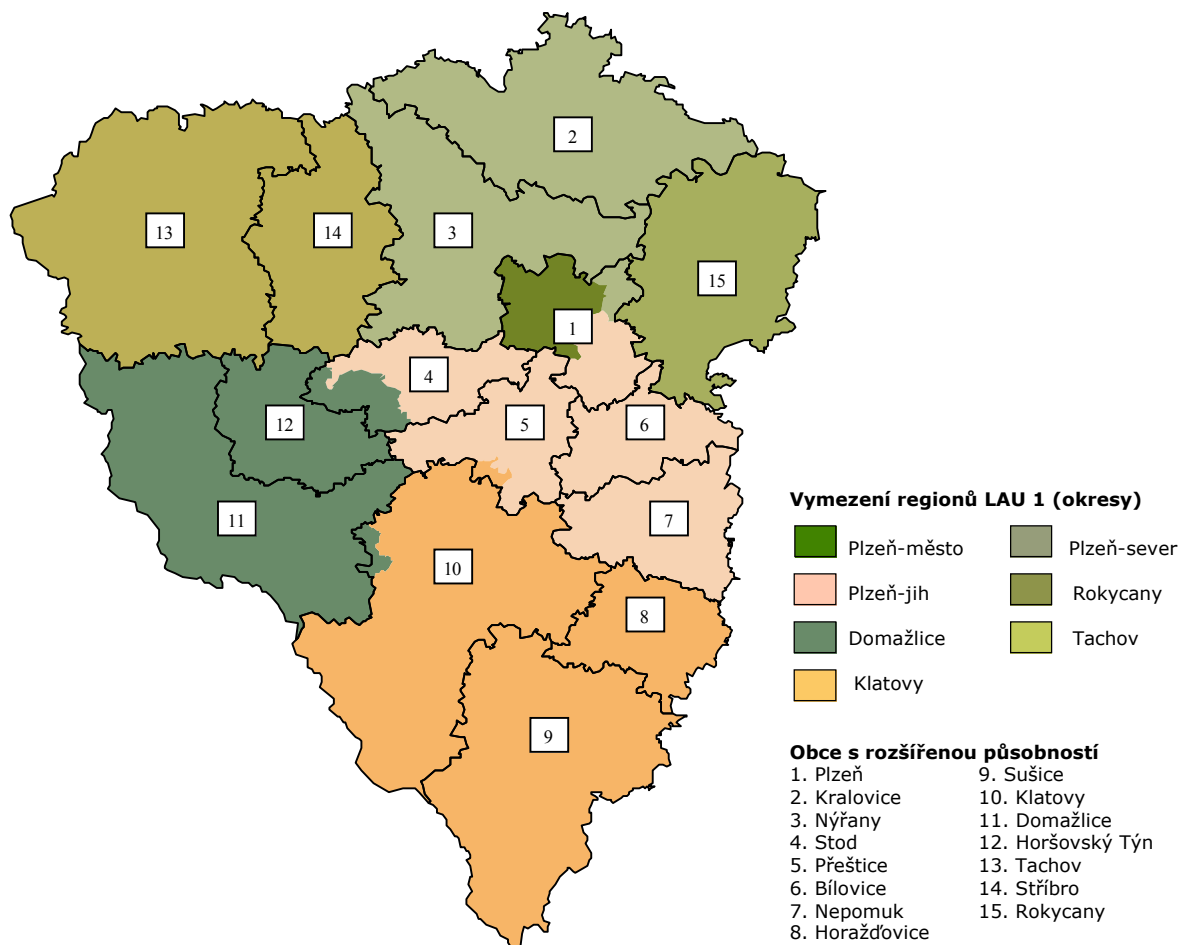


Plzeňský kraj



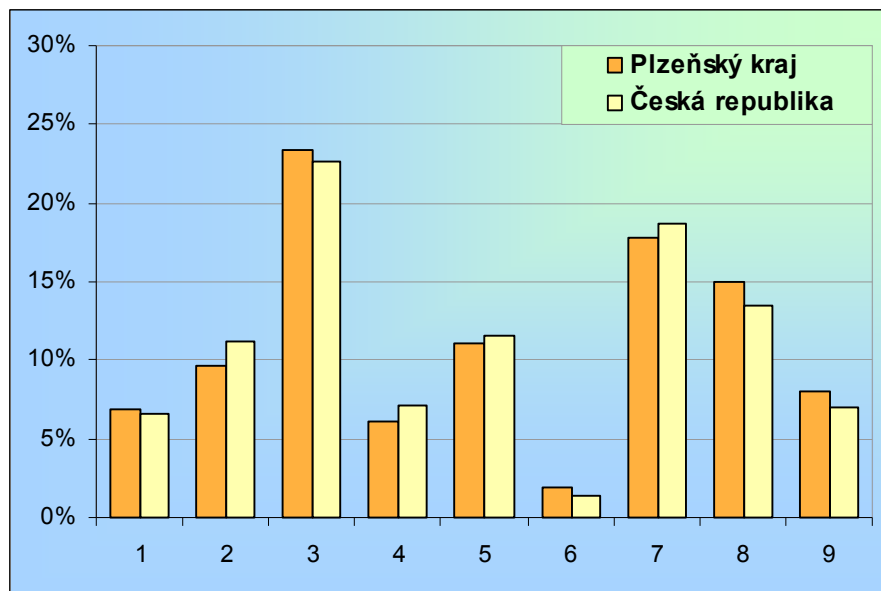
Základní údaje (k 31. 12. 2007, zdroj ČSÚ)

| Ukazatel | Plzeňský kraj | Česká republika |
|--|----------------|-----------------|
| Krajské město | Plzeň | |
| Rozloha (km ²) | 7 561 | 78 867 |
| Počet obyvatel | 561 074 | 10 381 130 |
| Hustota obyvatelstva (osoby/km ²) | 74,2 | 131,6 |
| Počet obcí | 501 | 6 249 |
| Počet měst | 54 | 587 |
| Podíl městského obyvatelstva (v %) | 67,9 | 70,5 |
| Podíl žen na obyvatelstvu (v %) | 50,7 | 51,0 |
| Podíl cizinců na obyvatelstvu (v %) | 3,8 | 3,8 |
| Podíl obyvatelstva ve věku 0–14 let (v %) | 14,0 | 14,2 |
| Podíl obyvatelstva ve věku 15–64 let (v %) | 71,0 | 71,2 |
| Podíl obyvatelstva ve věku 65 let a více (v %) | 15,0 | 14,6 |
| Počet zaměstnaných (v tisících) | 271,5 | 4 922,0 |
| HDP (v %; průměr ČR = 100) | 94,2 | 100,0 |

Webová stránka kraje: <http://www.kr-plzensky.cz/>

Dlouhodobý záměr vzdělávání a rozvoje výchovně vzdělávací soustavy:
<http://www.kr-plzensky.cz/article.asp?itm=33795>

Zastoupení profesních tříd v Plzeňském kraji - podle KZAM, v % (zdroj VŠPS 2008, ČSÚ)

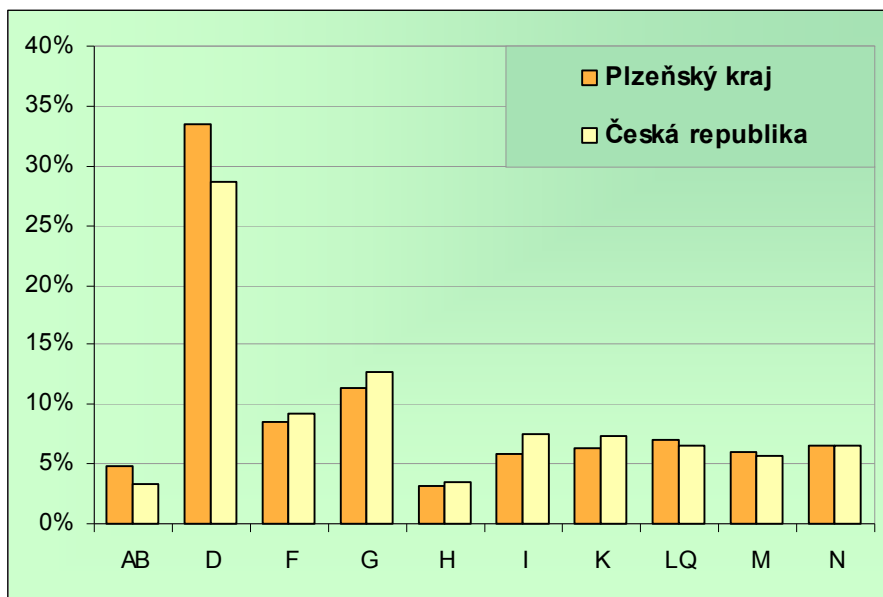


Vysvětlivky ke grafu

- 1 Zákonnodárci, vedoucí a řídící pracovníci
- 2 Vědečtí a odborní duševní pracovníci
- 3 Techn., zdravot. a pedagog. prac. (vč. příbuz. oborů)
- 4 Nižší administrativní pracovníci (úředníci)
- 5 Provozní pracovníci ve službách a obchodě
- 6 Kvalifik. dělníci v zem. a les. (vč. příbuz. oborů)
- 7 Řemeslníci a kvalifik. výrobci, zpracovatelé, opraváři
- 8 Obsluha strojů a zařízení
- 9 Pomocní a nekvalifikovaní pracovníci

| Území | Plzeňský kraj | | | Česká republika | | |
|--|---------------|------|------|-----------------|------|------|
| | celkem | muži | ženy | celkem | muži | ženy |
| Hlavní třída profesí | | | | | | |
| Zákonnodárci, vedoucí a řídící pracovníci | 6,8 | 8,3 | 4,8 | 6,7 | 8,4 | 4,4 |
| Vědečtí a odborní duševní pracovníci | 9,7 | 8,7 | 11,0 | 11,1 | 9,3 | 13,6 |
| Techn., zdravot. a pedagog. prac. (vč. příbuz. oborů) | 23,4 | 18,2 | 30,1 | 22,7 | 18,6 | 28,2 |
| Nižší administrativní pracovníci (úředníci) | 6,1 | 2,9 | 10,2 | 7,1 | 3,2 | 12,3 |
| Provozní pracovníci ve službách a obchodě | 11,1 | 7,4 | 15,8 | 11,6 | 6,9 | 17,8 |
| Kvalifik. dělníci v zem. a les. (vč. příbuz. oborů) | 1,9 | 2,2 | 1,6 | 1,4 | 1,5 | 1,2 |
| Řemeslníci a kvalifik. výrobci, zpracovatelé, opraváři | 17,8 | 27,7 | 5,1 | 18,7 | 28,9 | 5,0 |
| Obsluha strojů a zařízení | 15,0 | 18,5 | 10,5 | 13,5 | 17,6 | 8,1 |
| Pomocní a nekvalifikovaní pracovníci | 8,0 | 5,7 | 10,9 | 7,0 | 5,1 | 9,4 |

Zaměstnanost ve vybraných odvětvích v Plzeňském kraji – podle OKEČ, v % (zdroj VŠPS 2008, ČSÚ)



Vysvětlivky ke grafu

AB Zemědělství, lesnictví a rybolov

D Zpracovatelský průmysl

F Stavebnictví

G Obchod, opr. motor. vozidel a spotřebního zboží

H Ubytování a stravování

I Doprava, skladování a spoje

K Nemovitosti a pronájem, podnikatelské činnosti

LQ Veřejná správa a obrana, povinné soc. zabezp.

M Vzdělávání

N Zdravotní a sociální péče, veterin. činnosti

| Území | Plzeňský kraj | | | Česká republika | | |
|--|---------------|------|------|-----------------|------|------|
| | celkem | muži | ženy | celkem | muži | ženy |
| Primér (A, B, C) | 4,8 | 6,0 | 3,2 | 4,4 | 5,7 | 2,7 |
| Zemědělství, lesnictví a rybolov (A, B) | 4,8 | 6,0 | 3,2 | 3,3 | 4,0 | 2,4 |
| Sekundér (D,E,F) | 43,6 | 53,5 | 30,8 | 39,4 | 49,0 | 26,6 |
| Zpracovatelský průmysl (D) | 33,6 | 37,4 | 28,6 | 28,6 | 32,2 | 23,9 |
| Stavebnictví (F) | 8,5 | 14,1 | 1,2 | 9,2 | 14,7 | 1,9 |
| Terciér (G, H, I) | 20,4 | 19,6 | 21,3 | 23,7 | 22,7 | 25,0 |
| Obchod, opr. motor. vozidel a spotřebního zboží (G) | 11,3 | 9,9 | 13,2 | 12,7 | 10,5 | 15,6 |
| Ubytování a stravování (H) | 3,2 | 2,4 | 4,3 | 3,5 | 2,8 | 4,5 |
| Doprava, skladování a spoje (I) | 5,8 | 7,3 | 3,9 | 7,5 | 9,4 | 5,0 |
| Tržní kvartér (J, K) | 8,0 | 6,9 | 9,5 | 9,7 | 8,7 | 11,0 |
| Finanční zprostředkování (J) | 1,7 | 1,0 | 2,7 | 2,3 | 1,6 | 3,3 |
| Nemovitosti a pronájem, podnikatelské činnosti (K) | 6,3 | 5,9 | 6,8 | 7,4 | 7,2 | 7,7 |
| Veřejný kvartér (L až Q) | 22,9 | 13,5 | 35,1 | 22,7 | 13,8 | 34,6 |
| Veřejná správa a obrana, povinné soc. zabezp. (L, Q) | 6,9 | 6,0 | 8,2 | 6,5 | 5,9 | 7,4 |
| Vzdělávání (M) | 6,0 | 2,5 | 10,6 | 5,6 | 2,4 | 10,0 |
| Zdravotní a sociální péče, veterin. činnosti (N) | 6,6 | 2,7 | 11,6 | 6,5 | 2,2 | 12,4 |
| Ostatní služby (O, P) | 3,4 | 2,3 | 4,7 | 4,0 | 3,3 | 5,0 |

Struktura zaměstnaných podle postavení v zaměstnání v Plzeňském kraji – podle CZ-ICSE, v % (zdroj VŠPS 2008, ČSÚ)

| Území | Plzeňský kraj | | | Česká republika | | |
|--------------------------------|---------------|------|------|-----------------|------|------|
| | celkem | muži | ženy | celkem | muži | ženy |
| Postavení v zaměstnání | | | | | | |
| Zaměstnanci | 85,0 | 80,8 | 90,5 | 83,6 | 79,5 | 89,2 |
| Zaměstnavatelé | 3,4 | 4,4 | 2,2 | 3,6 | 4,8 | 1,9 |
| Pracující na vlastní účet | 10,8 | 14,3 | 6,3 | 11,9 | 15,1 | 7,7 |
| Členové produkčních družstev | 0,2 | 0,0 | 0,0 | 0,2 | 0,3 | 0,2 |
| Pomáhající rodinní příslušníci | 0,5 | 0,0 | 0,9 | 0,6 | 0,3 | 1,0 |

Vzdělanostní struktura zaměstnaných v Plzeňském kraji – podle ISCED 97, v % (zdroj VŠPS 2008, ČSÚ)

| Území | Plzeňský kraj | | | Česká republika | | |
|---------------------------|---------------|------|------|-----------------|------|------|
| | celkem | muži | ženy | celkem | muži | ženy |
| Dokončené vzdělání | | | | | | |
| Základní | 6,2 | 4,2 | 8,8 | 5,8 | 4,2 | 7,9 |
| Střední bez maturity | 42,0 | 49,1 | 32,7 | 40,2 | 47,3 | 30,7 |
| Střední s maturitou | 37,5 | 32,7 | 43,6 | 38,2 | 32,7 | 45,6 |
| Vysokoškolské | 14,4 | 14,0 | 14,8 | 15,8 | 15,8 | 15,8 |

Připravil NÚOV s využitím dat Českého statistického úřadu.