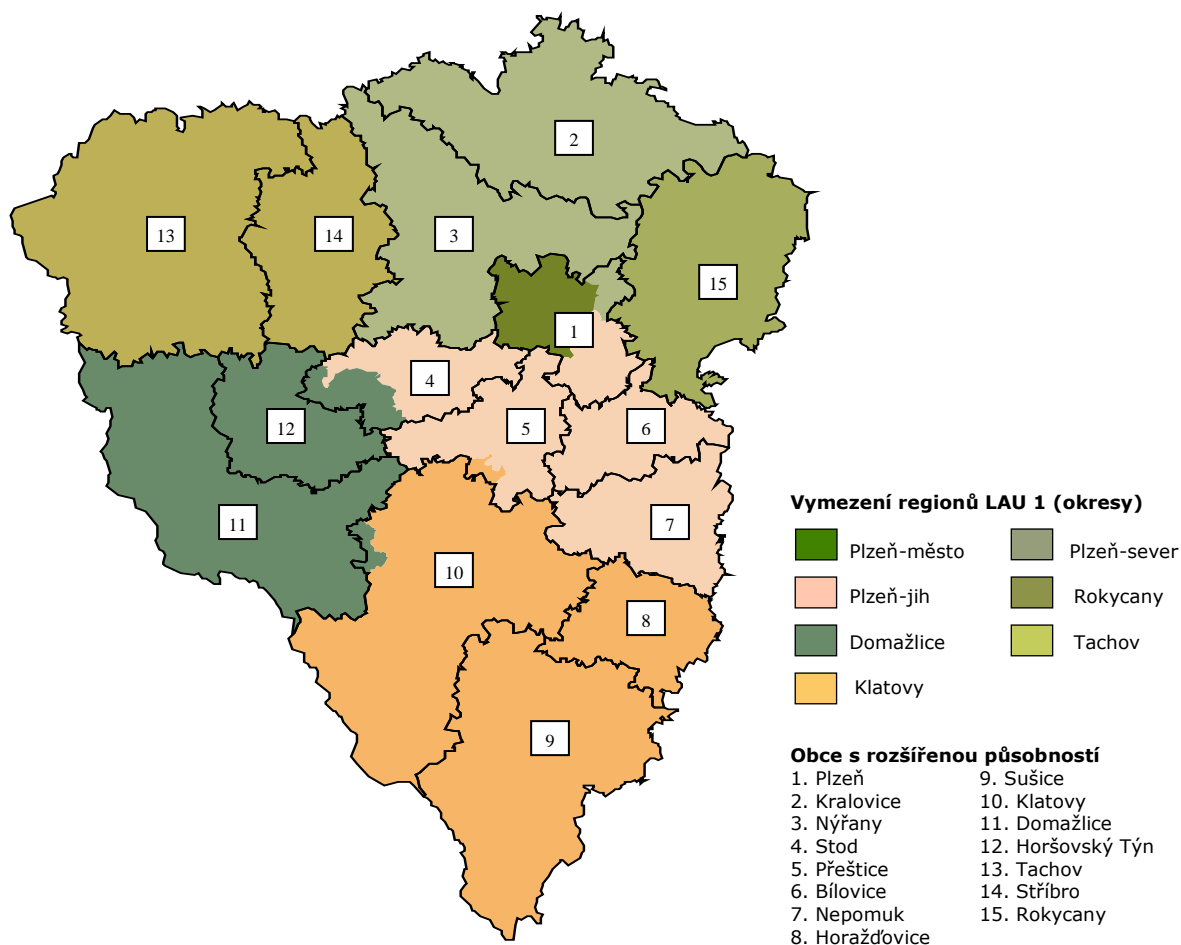


Plzeňský kraj



Vybrané základní údaje (rok 2013 a 2014, zdroj ČSÚ)

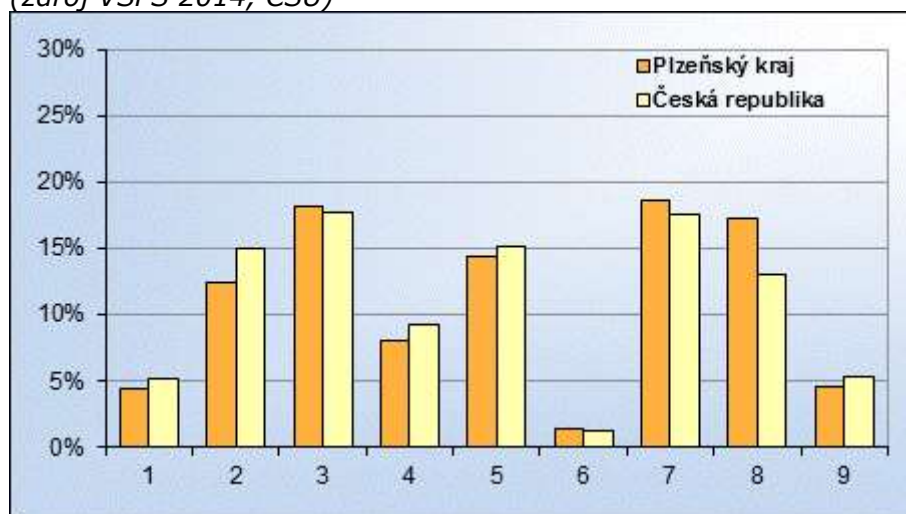
Ukazatel	Plzeňský kraj	Česká republika
Počet obyvatel k 31.12.2014	575 123	10 538 275
Průměrný věk obyvatel v roce 2014	41,3	41,7
Údaje o ekonomické aktivitě obyvatel ve věku 15-59 let (rok 2014; zdroj VŠPS)		
Podíl ekonomicky aktivních obyvatel (v %)	79,7	78,1
Podíl ekonomicky aktivních mužů (v %)	85,7	84,8
Podíl ekonomicky aktivních žen (v %)	73,4	71,1
Míra nezaměstnanosti (v %)	5,2	6,3
Podíl dlouhodobě nezaměstnaných (v %)	49,6	43,7
Makroekonomické údaje (rok 2013)		
Podíl kraje na tvorbě HDP (v %)	5,0	-
HDP na 1 obyv. (%; průměr ČR = 100)	92,5	100,0

Webová stránka kraje: <http://www.kr-plzensky.cz/>

Dlouhodobý záměr vzdělávání a rozvoje výchovně vzdělávací soustavy:
<http://www.plzensky-kraj.cz/cs/clanek/dlouhodoby-zamer-vzdelavani-a-rozvoje-vzdelavaci-soustavy-plzenskeho-kraje-2012>

Zastoupení profesních tříd v Plzeňském kraji - podle CZ-ISCO, v %

(zdroj VŠPS 2014, ČSÚ)

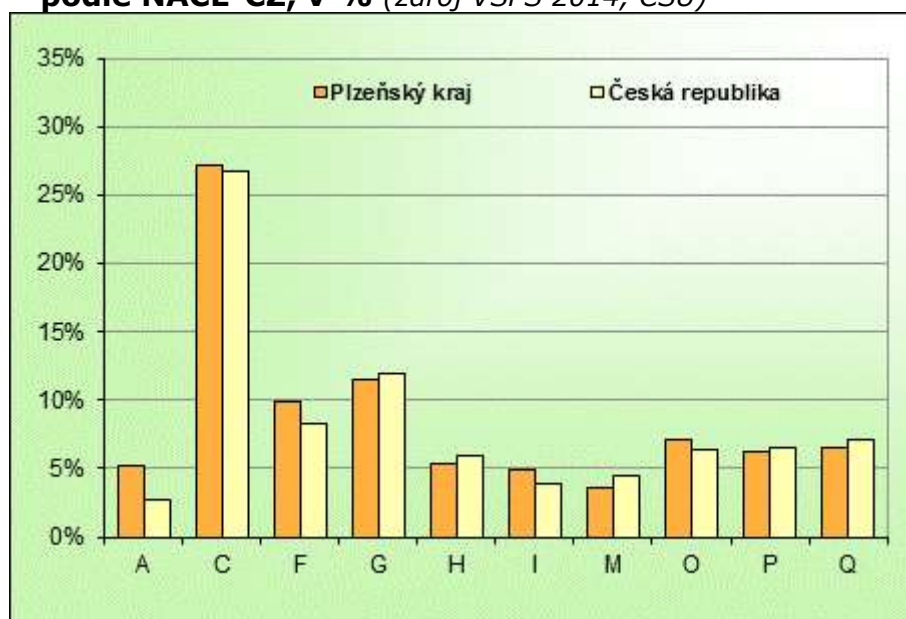


Vysvětlivky ke grafu

- 1 Zákodárci a řídící pracovníci
- 2 Specialisté
- 3 Techničtí a odborní pracovníci
- 4 Úředníci
- 5 Pracovníci ve službách a prodeji
- 6 Kvalifikovaní pracovníci v zemědělství, lesnictví a rybářství
- 7 Řemeslníci a opraváři
- 8 Obsluha strojů a zařízení, montéři
- 9 Pomocní a nekvalifikovaní pracovníci

Území	Plzeňský kraj			Česká republika		
	celkem	muži	ženy	celkem	muži	ženy
Hlavní třída profesí						
Zákodárci a řídící pracovníci	4,5	5,6	3,0	5,2	6,6	3,3
Specialisté	12,4	8,3	17,8	15,0	12,0	18,9
Techničtí a odborní pracovníci	18,2	19,5	16,5	17,7	17,8	17,6
Úředníci	8,1	2,8	15,0	9,4	3,6	16,8
Pracovníci ve službách a prodeji	14,4	8,8	21,8	15,1	9,5	22,5
Kvalifikovaní pracovníci v zemědělství, lesnictví a rybářství	1,5	1,8	1,1	1,2	1,4	0,9
Řemeslníci a opraváři	18,7	29,6	4,4	17,6	27,7	4,3
Obsluha strojů a zařízení, montéři	17,4	20,4	13,3	13,1	17,2	7,8
Pomocní a nekvalifikovaní pracovníci	4,7	2,7	7,2	5,4	3,7	7,7

Zaměstnanost ve vybraných odvětvích v Plzeňském kraji – podle NACE-CZ, v % (zdroj VŠPS 2014, ČSÚ)



Vysvětlivky ke grafu

A Zemědělství, lesnictví a rybnářství

C Zpracovatelský průmysl

F Stavebnictví

G Velkoobchod a maloob.; opr. mot. Vozidel

H Doprava a skladování

I Ubytování, stravování a pohostinství

M Profesní, vědecké a technické činnosti

O Veřejná správa a obrana; pov. soc. zabezp.

P Vzdělávání

Q Zdravotní a sociální péče

Území Odvětví	Plzeňský kraj			Česká republika		
	celkem	muži	ženy	celkem	muži	ženy
Zemědělství, lesnictví a rybnářství (A)	5,3	6,9	3,1	2,7	3,6	1,6
Těžba a dobývání (B)	0,2	.	.	0,7	1,2	0,1
Zpracovatelský průmysl (C)	27,2	30,8	22,4	26,7	31,1	21,0
Výroba a rozvod elektřiny, plynu, tepla (D)	2,0	3,1	0,6	1,1	1,6	0,5
Zásob. vodou; činnosti souvis. s odpady (E)	0,9	1,3	.	1,1	1,5	0,6
Stavebnictví (F)	9,8	16,0	1,5	8,3	13,7	1,4
Průmysl (vč. stavebnictví) (B až F)	40,0	51,4	24,8	38,0	49,1	23,6
Velkoobchod a maloob.; opr. mot. vozidel (G)	11,5	9,8	13,8	11,9	9,7	14,8
Doprava a skladování (H)	5,3	6,5	3,7	5,9	7,6	3,8
Ubytování, stravování a pohostinství (I)	4,9	3,2	7,1	3,9	2,9	5,3
Informační a komunikační činnosti (J)	1,1	1,6	0,4	3,0	4,0	1,7
Peněžnictví a pojišťovnictví (K)	1,4	1,1	1,9	2,4	1,9	3,1
Činnosti v oblasti nemovitostí (L)	0,5	0,6	0,5	0,9	0,9	1,0
Profesní, vědecké a technické činnosti (M)	3,5	3,2	3,9	4,5	4,2	4,9
Administrativní a podpůrné činnosti (N)	1,9	1,9	1,9	2,6	2,4	2,9
Veřejná správa a obrana; pov. soc. zabezp. (O)	7,1	7,0	7,3	6,4	5,9	7,1
Vzdělávání (P)	6,2	2,0	11,8	6,6	2,7	11,6
Zdravotní a sociální péče (Q)	6,6	1,6	13,2	7,1	2,6	13,0
Kulturní, zábavní a rekreační činnosti (R)	1,5	1,5	1,5	1,6	1,4	1,9
Ostatní činnosti (S)	2,4	1,5	3,6	1,8	1,1	2,7
Služby (G až U)	54,7	41,7	72,1	59,2	47,3	74,8

**Struktura zaměstnaných podle postavení v zaměstnání v Plzeňském kraji
– podle CZ-ICSE, v % (zdroj VŠPS 2014, ČSÚ)**

Území	Plzeňský kraj			Česká republika		
	celkem	muži	ženy	celkem	muži	ženy
Postavení v zaměstnání						
Zaměstnanci vč. členů produkčních družstev	83,9	80,7	88,2	82,0	78,1	87,2
z toho v průmyslu	38,7	45,6	29,6	32,2	39,6	22,5
z toho ve službách	42,3	31,2	56,9	47,8	35,8	63,4
Zaměstnavatelé	3,5	4,9	1,7	3,5	4,8	1,7
z toho v průmyslu	1,4	2,4	.	1,0	1,7	0,2
z toho ve službách	2,0	2,3	1,6	2,3	3,0	1,4
Pracující na vlastní účet	11,9	14,1	9,0	13,9	16,9	10,1
z toho v průmyslu	3,5	5,9	.	4,6	7,7	0,6
z toho ve službách	7,5	6,9	8,3	8,8	8,4	9,2
Pomáhající rodinní příslušníci	0,6	.	1,1	0,6	0,2	1,1

**Vzdělanostní struktura zaměstnaných v Plzeňském kraji
– podle ISCED, v % (zdroj VŠPS 2014, ČSÚ)**

Území	Plzeňský kraj			Česká republika		
	celkem	muži	ženy	celkem	muži	ženy
Dokončené vzdělání						
Základní	4,8	4,0	5,8	4,1	3,5	5,0
Střední bez maturity	37,8	43,3	30,7	35,3	41,3	27,5
Střední s maturitou	39,3	37,2	42,2	37,7	33,9	42,7
Vysokoškolské	18,0	15,5	21,3	22,8	21,4	24,7

Připravil NÚV s využitím dat Českého statistického úřadu.