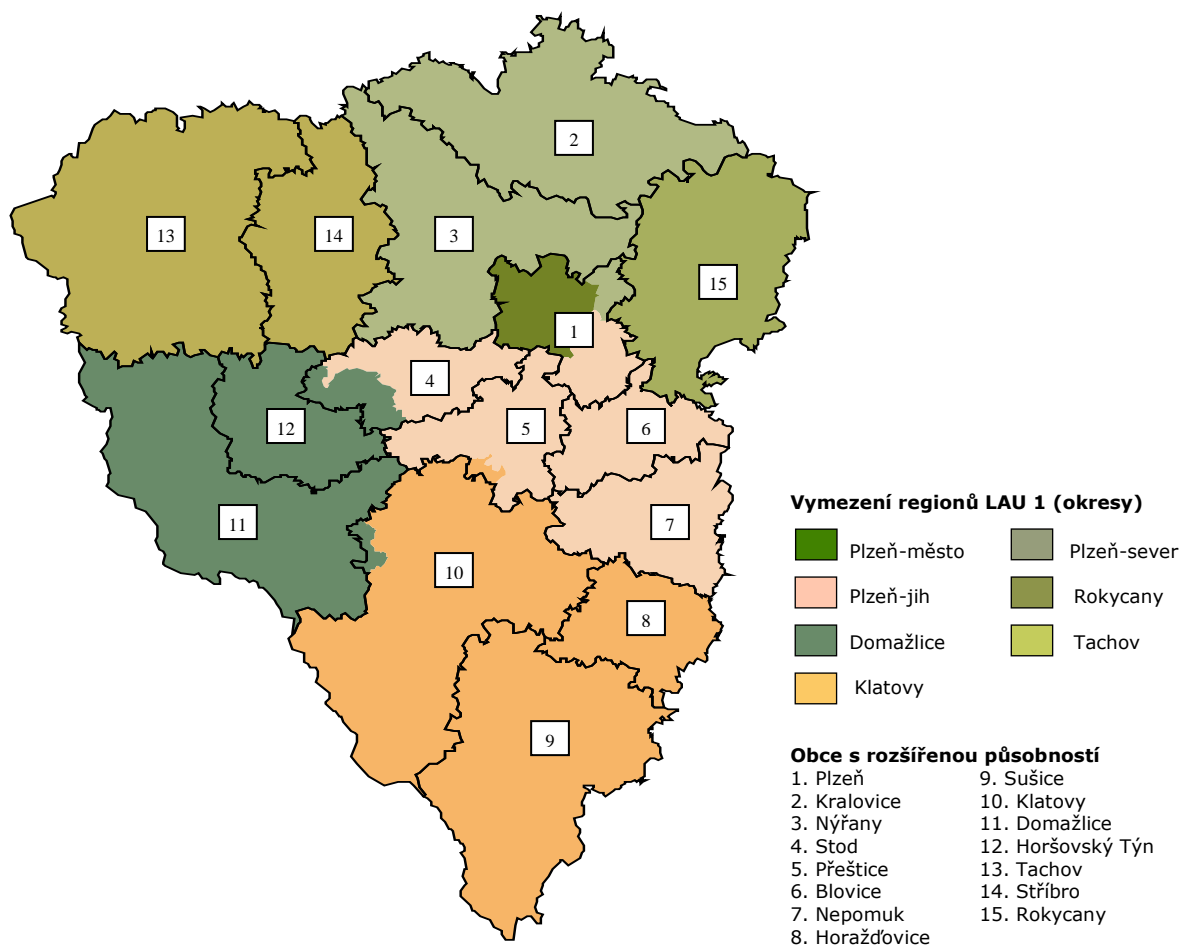


Plzeňský kraj



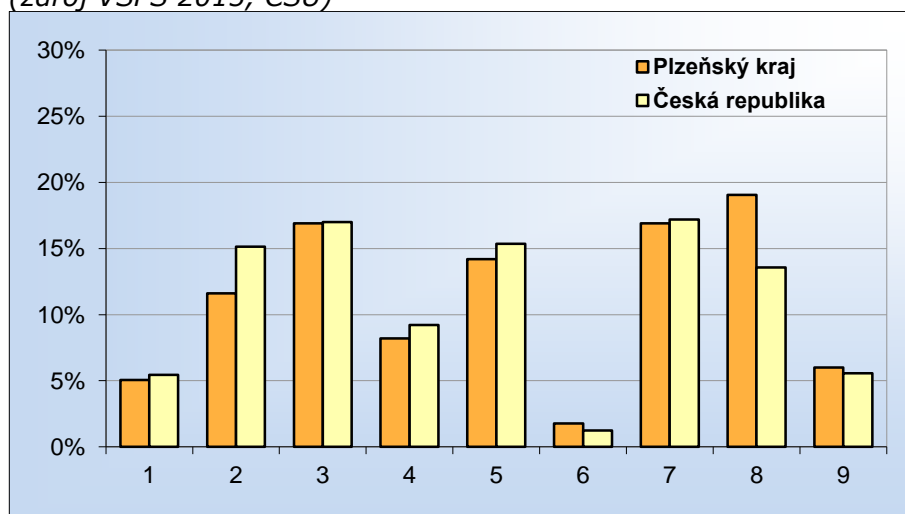
Vybrané základní údaje (rok 2014 a 2015, zdroj ČSÚ)

Ukazatel	Plzeňský kraj	Česká republika
Počet obyvatel k 31.12.2015	576 616	10 553 843
Průměrný věk obyvatel v roce 2015	41,6	41,9
Údaje o ekonomické aktivitě obyvatel ve věku 15-59 let (rok 2015; zdroj VŠPS)		
Podíl ekonomicky aktivních obyvatel (v %)	80,3	78,5
Podíl ekonomicky aktivních mužů (v %)	87,0	84,8
Podíl ekonomicky aktivních žen (v %)	73,3	71,9
Míra nezaměstnanosti (v %)	4,0	5,2
Podíl dlouhodobě nezaměstnaných (v %)	46,1	47,4
Makroekonomické údaje (rok 2014)		
Podíl kraje na tvorbě HDP (v %)	5,2	-
HDP na 1 obyv. (%; průměr ČR = 100)	94,9	100,0

Webová stránka kraje: <http://www.kr-plzensky.cz/>

Dlouhodobý záměr vzdělávání a rozvoje výchovně vzdělávací soustavy:
<http://www.plzensky-kraj.cz/cs/clanek/dlouhodoby-zamer-vzdelavani-a-rozvoje-vzdelavaci-soustavy-plzenskeho-kraje-2016-2020>

Zastoupení profesních tříd v Plzeňském kraji - podle CZ-ISCO, v % (zdroj VŠPS 2015, ČSÚ)

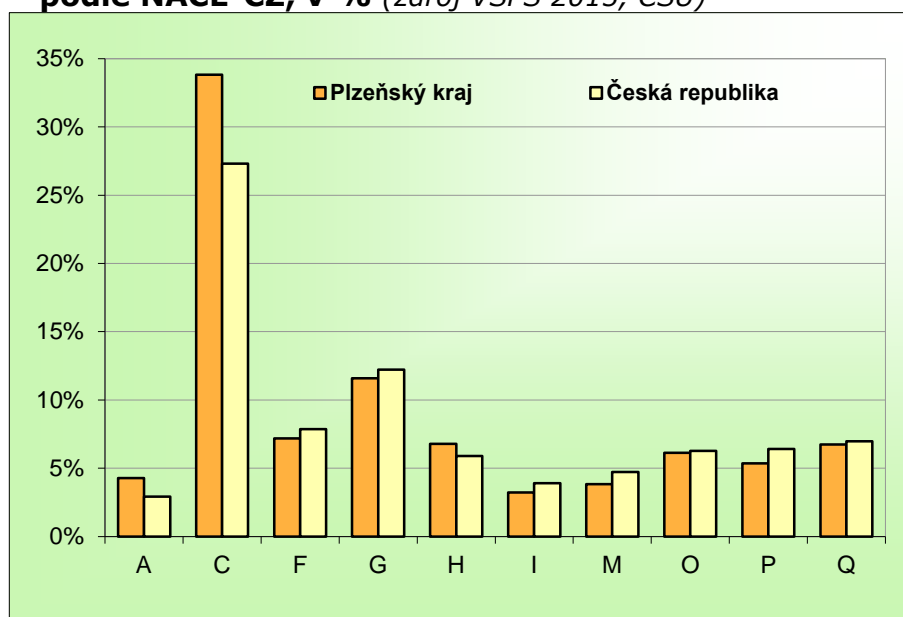


Vysvětlivky ke grafu

- 1 Zákodárci a řídící pracovníci
- 2 Specialisté
- 3 Techničtí a odborní pracovníci
- 4 Úředníci
- 5 Pracovníci ve službách a prodeji
- 6 Kvalifikovaní pracovníci v zemědělství, lesnictví a rybářství
- 7 Řemeslníci a opraváři
- 8 Obsluha strojů a zařízení, montéři
- 9 Pomocní a nekvalifikovaní pracovníci

Území	Plzeňský kraj			Česká republika		
	celkem	muži	ženy	celkem	muži	ženy
Hlavní třída profesí						
Zákodárci a řídící pracovníci	5,0	5,7	4,2	5,4	6,8	3,7
Specialisté	11,6	8,6	15,5	15,1	12,0	19,1
Techničtí a odborní pracovníci	16,9	17,5	16,1	17,0	17,1	16,8
Úředníci	8,2	2,7	15,4	9,2	3,5	16,5
Pracovníci ve službách a prodeji	14,2	8,9	21,2	15,4	9,6	22,7
Kvalifikovaní pracovníci v zemědělství, lesnictví a rybářství	1,8	2,4	1,0	1,2	1,6	0,8
Řemeslníci a opraváři	16,9	27,1	3,5	17,2	27,1	4,4
Obsluha strojů a zařízení, montéři	19,0	22,9	14,0	13,6	17,9	8,0
Pomocní a nekvalifikovaní pracovníci	6,0	3,7	9,1	5,6	3,8	7,8

Zaměstnanost ve vybraných odvětvích v Plzeňském kraji – podle NACE-CZ, v % (zdroj VŠPS 2015, ČSÚ)



Vysvětlivky ke grafu

A Zemědělství, lesnictví a rybářství

C Zpracovatelský průmysl

F Stavebnictví

G Velkoobchod a maloob.; opr. mot. Vozidel

H Doprava a skladování

I Ubytování, stravování a pohostinství

M Profesní, vědecké a technické činnosti

O Veřejná správa a obrana; pov. soc. zabezp.

P Vzdělávání

Q Zdravotní a sociální péče

Území	Plzeňský kraj			Česká republika		
	celkem	muži	ženy	celkem	muži	ženy
Odvětví						
Zemědělství, lesnictví a rybářství (A)	4,3	5,9	2,1	2,9	3,9	1,6
Těžba a dobývání (B)	0,3	0,4	.	0,8	1,2	0,2
Zpracovatelský průmysl (C)	33,8	39,2	26,8	27,3	32,2	21,1
Výroba a rozvod elektřiny, plynu, tepla (D)	0,9	0,9	0,9	1,0	1,4	0,5
Zásob. vodou; činnosti souvis. s odpady (E)	1,0	1,5	0,4	1,1	1,6	0,6
Stavebnictví (F)	7,2	11,2	1,9	7,9	12,8	1,4
Průmysl (vč. stavebnictví) (B až F)	43,3	53,2	30,1	38,0	49,1	23,7
Velkoobchod a maloob.; opr. mot. vozidel (G)	11,6	9,2	14,8	12,2	9,9	15,2
Doprava a skladování (H)	6,8	8,4	4,6	5,9	7,8	3,5
Ubytování, stravování a pohostinství (I)	3,2	2,1	4,7	3,9	3,0	5,1
Informační a komunikační činnosti (J)	1,6	2,0	0,9	2,8	3,7	1,6
Peněžnictví a pojišťovnictví (K)	1,2	0,9	1,7	2,3	1,8	3,1
Činnosti v oblasti nemovitostí (L)	0,7	0,6	0,8	0,9	0,8	1,0
Profesní, vědecké a technické činnosti (M)	3,8	3,3	4,5	4,7	4,2	5,3
Administrativní a podpůrné činnosti (N)	2,2	2,1	2,3	2,6	2,6	2,6
Veřejná správa a obrana; pov. soc. zabezp. (O)	6,1	6,0	6,3	6,3	5,6	7,2
Vzdělávání (P)	5,4	2,3	9,4	6,4	2,6	11,3
Zdravotní a sociální péče (Q)	6,7	2,1	12,8	7,0	2,5	12,8
Kulturní, zábavní a rekreační činnosti (R)	1,4	1,2	1,7	1,6	1,5	1,8
Ostatní činnosti (S)	1,1	0,5	1,9	1,8	0,9	2,9
Služby (G až U)	52,5	40,9	67,8	59,0	46,9	74,6

**Struktura zaměstnaných podle postavení v zaměstnání v Plzeňském kraji
– podle CZ-ICSE, v % (zdroj VŠPS 2015, ČSÚ)**

Území	Plzeňský kraj			Česká republika		
	celkem	muži	ženy	celkem	muži	ženy
Postavení v zaměstnání						
Zaměstnanci vč. členů produkčních družstev	86,2	82,7	90,8	82,7	79,1	87,2
z toho v průmyslu	38,8	45,9	29,4	32,8	40,6	22,8
z toho ve službách	44,4	32,8	59,7	47,7	35,7	63,1
Zaměstnavatelé	3,3	4,6	1,7	3,5	4,8	1,9
z toho v průmyslu	1,2	1,9	.	1,1	1,7	0,2
z toho ve službách	1,9	2,2	1,5	2,4	2,9	1,7
Pracující na vlastní účet	10,1	12,5	6,9	13,2	15,8	9,9
z toho v průmyslu	3,3	5,5	0,5	4,1	6,7	0,6
z toho ve službách	6,0	5,8	6,3	8,6	8,2	9,1
Pomáhající rodinní příslušníci	0,4	.	0,7	0,6	0,3	1,0

**Vzdělanostní struktura zaměstnaných v Plzeňském kraji
– podle ISCED, v % (zdroj VŠPS 2015, ČSÚ)**

Území	Plzeňský kraj			Česká republika		
	celkem	muži	ženy	celkem	muži	ženy
Dokončené vzdělání						
Základní	5,8	4,7	7,2	4,0	3,4	4,7
Střední bez maturity	38,0	43,7	30,6	35,2	41,1	27,7
Střední s maturitou	37,0	34,8	39,7	37,5	33,9	42,1
Vysokoškolské	19,2	16,8	22,5	23,3	21,6	25,5

Připravil NÚV s využitím dat Českého statistického úřadu.