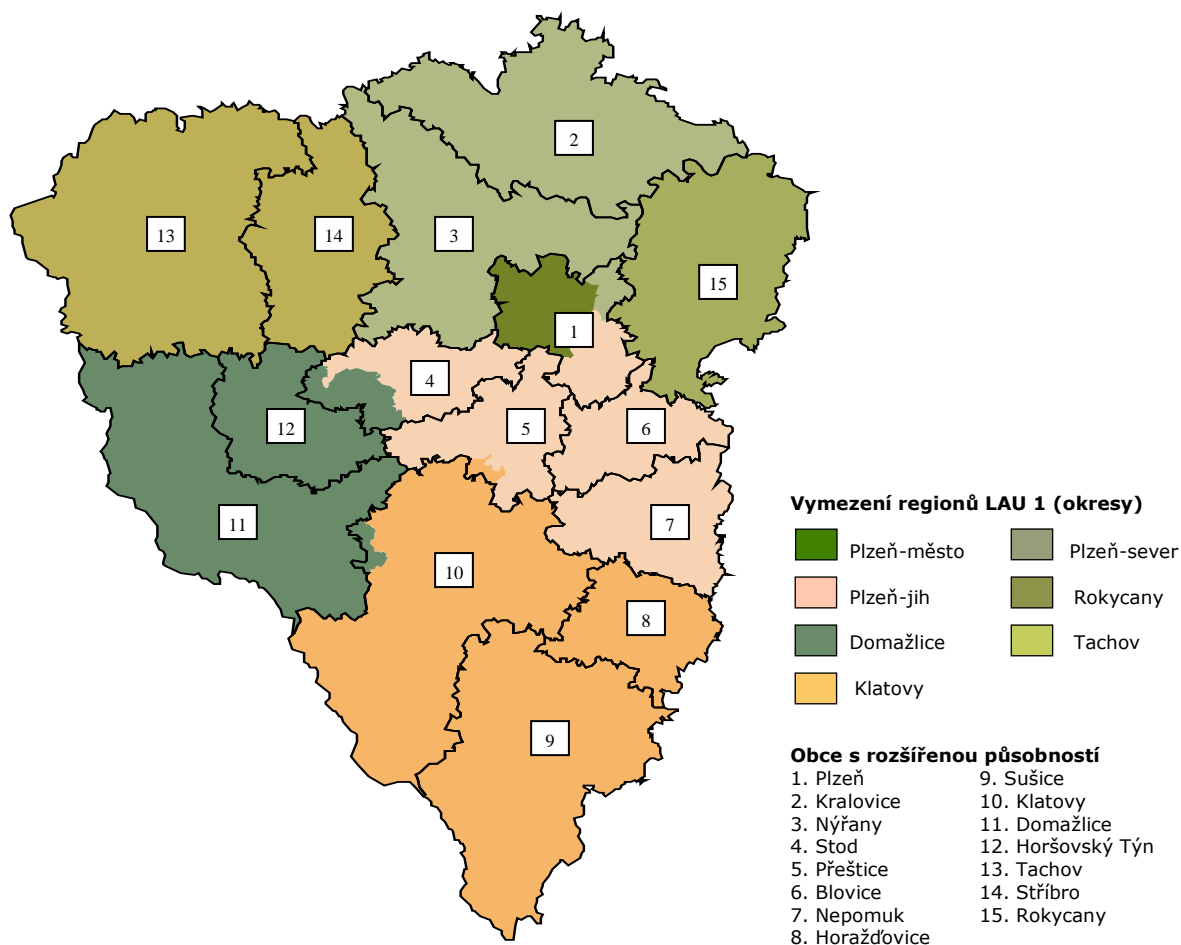


Plzeňský kraj



Vybrané základní údaje (rok 2018 a 2017, zdroj ČSÚ)

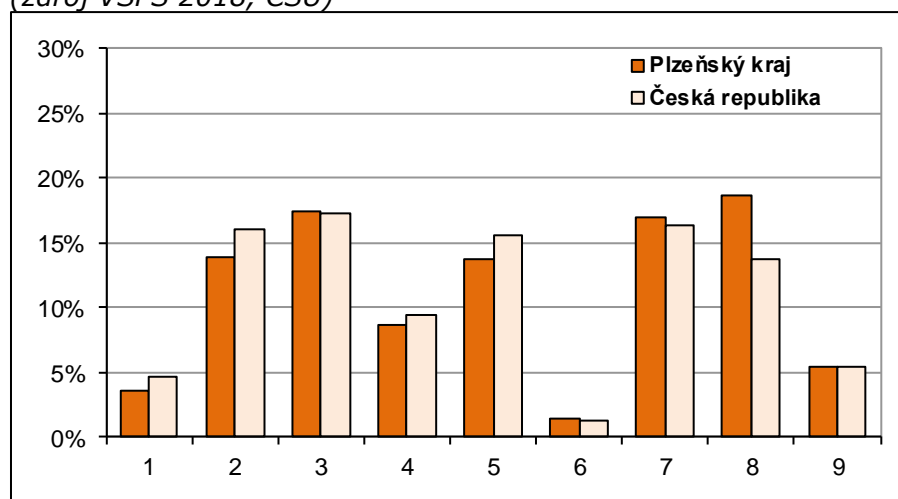
Ukazatel	Plzeňský kraj	Česká republika
Počet obyvatel k 31.12.2018	584 672	10 649 800
Průměrný věk obyvatel v roce 2018	42,3	42,3
Údaje o ekonomické aktivitě obyvatel ve věku 15-59 let (rok 2018; zdroj VŠPS)		
Podíl ekonomicky aktivních obyvatel (v %)	80,3	79,8
Podíl ekonomicky aktivních mužů (v %)	86,5	85,6
Podíl ekonomicky aktivních žen (v %)	73,7	73,8
Míra nezaměstnanosti (v %)	1,6	2,3
Podíl dlouhodobě nezaměstnaných (v %)	32,0	30,6
Makroekonomické údaje (rok 2017)		
Podíl kraje na tvorbě HDP (v %)	5,1	-
HDP na 1 obyv. (%; průměr ČR = 100)	92,4	100,0

Webová stránka kraje: <http://www.plzensky-kraj.cz/>

Dlouhodobý záměr vzdělávání a rozvoje výchovně vzdělávací soustavy:
<http://www.plzensky-kraj.cz/cs/clanek/dlouhodoby-zamer-vzdelavani-a-rozvoje-vzdelavaci-soustavy-plzenskeho-kraje-2016-2020>

Zastoupení profesních tříd v Plzeňském kraji - podle CZ-ISCO, v %

(zdroj VŠPS 2018, ČSÚ)

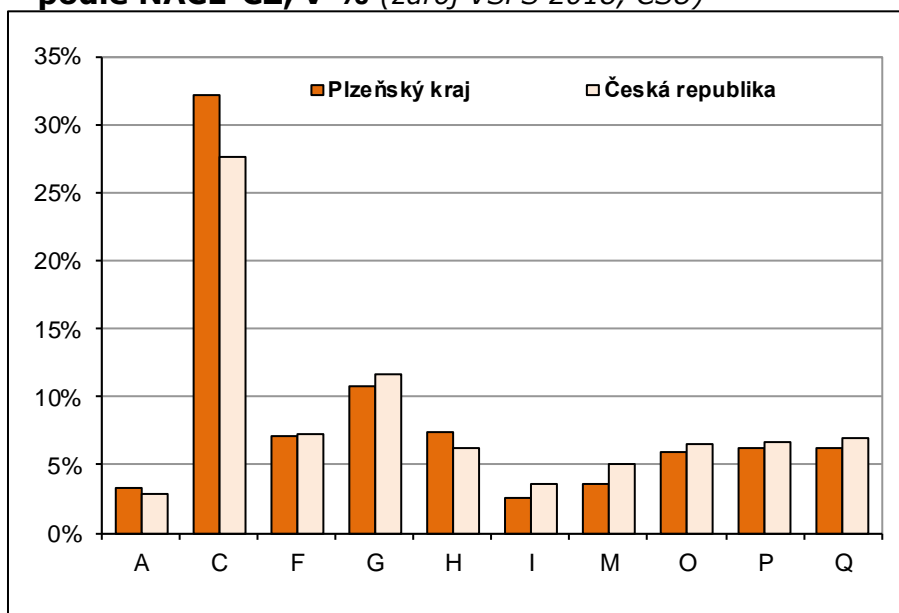


Vysvětlivky ke grafu

- 1 Zákodárci a řídící pracovníci
- 2 Specialisté
- 3 Techničtí a odborní pracovníci
- 4 Úředníci
- 5 Pracovníci ve službách a prodeji
- 6 Kvalifikovaní pracovníci v zemědělství, lesnictví a rybářství
- 7 Řemeslníci a opraváři
- 8 Obsluha strojů a zařízení, montéři
- 9 Pomocní a nekvalifikovaní pracovníci

Území	Plzeňský kraj			Česká republika		
	celkem	muži	ženy	celkem	muži	ženy
Hlavní třída profesí						
Zákodárci a řídící pracovníci	3,5	4,3	2,6	4,6	6,1	2,8
Specialisté	13,8	11,2	17,1	16,1	13,3	19,6
Techničtí a odborní pracovníci	17,5	17,7	17,2	17,3	17,5	17,0
Úředníci	8,7	2,4	16,8	9,4	3,8	16,5
Pracovníci ve službách a prodeji	13,7	8,1	20,8	15,5	9,8	22,7
Kvalifikovaní pracovníci v zemědělství, lesnictví a rybářství	1,4	1,7	1,1	1,3	1,4	1,0
Řemeslníci a opraváři	17,0	27,7	3,4	16,3	26,3	3,9
Obsluha strojů a zařízení, montéři	18,7	23,2	13,0	13,7	17,6	8,9
Pomocní a nekvalifikovaní pracovníci	5,4	3,4	8,0	5,4	3,7	7,6

Zaměstnanost ve vybraných odvětvích v Plzeňském kraji – podle NACE-CZ, v % (zdroj VŠPS 2018, ČSÚ)



Vysvětlivky ke grafu

A Zemědělství, lesnictví a rybářství

C Zpracovatelský průmysl

F Stavebnictví

G Velkoobchod a maloob.; opr. mot. Vozidel

H Doprava a skladování

I Ubytování, stravování a pohostinství

M Profesní, vědecké a technické činnosti

O Veřejná správa a obrana; pov. soc. zabezp.

P Vzdělávání

Q Zdravotní a sociální péče

Území	Plzeňský kraj			Česká republika		
	celkem	muži	ženy	celkem	muži	ženy
Zemědělství, lesnictví a rybářství (A)	3,3	4,7	1,5	2,8	3,6	1,8
Těžba a dobývání (B)	0,2	.	.	0,6	1,0	0,1
Zpracovatelský průmysl (C)	32,2	37,2	25,8	27,5	32,5	21,3
Výroba a rozvod elektřiny, plynu, tepla (D)	1,0	1,2	0,8	1,0	1,4	0,5
Zásob. vodou; činnosti souvis. s odpady (E)	1,3	2,0	0,4	1,1	1,4	0,6
Stavebnictví (F)	7,1	11,7	1,2	7,3	12,0	1,3
Průmysl (vč. stavebnictví) (B až F)	41,8	52,4	28,4	37,5	48,3	23,9
Velkoobchod a maloob.; opr. mot. vozidel (G)	10,8	10,0	11,7	11,6	9,7	14,0
Doprava a skladování (H)	7,5	9,4	5,0	6,2	8,2	3,7
Ubytování, stravování a pohostinství (I)	2,6	1,5	3,9	3,5	2,7	4,6
Informační a komunikační činnosti (J)	2,6	3,4	1,7	3,2	4,4	1,7
Peněžnictví a pojišťovnictví (K)	1,6	1,2	2,2	2,2	1,7	2,9
Činnosti v oblasti nemovitostí (L)	0,9	0,9	1,0	0,9	0,8	0,9
Profesní, vědecké a technické činnosti (M)	3,5	3,0	4,2	5,0	4,5	5,7
Administrativní a podpůrné činnosti (N)	2,0	1,9	2,0	2,5	2,2	2,8
Veřejná správa a obrana; pov. soc. zabezp. (O)	5,9	4,4	8,0	6,5	5,9	7,2
Vzdělávání (P)	6,3	1,9	11,9	6,6	2,5	11,8
Zdravotní a sociální péče (Q)	6,2	2,1	11,5	7,0	2,4	12,7
Kulturní, zábavní a rekreační činnosti (R)	2,2	2,0	2,3	1,8	1,6	2,1
Ostatní činnosti (S)	1,6	0,8	2,7	1,8	1,1	2,8
Služby (G až U)	54,8	42,9	70,1	59,7	48,1	74,3

**Struktura zaměstnaných podle postavení v zaměstnání v Plzeňském kraji
– podle CZ-ICSE, v % (zdroj VŠPS 2018, ČSÚ)**

Území	Plzeňský kraj			Česká republika		
	celkem	muži	ženy	celkem	muži	ženy
Postavení v zaměstnání						
Zaměstnanci vč. členů produkčních družstev	83,3	79,9	87,6	83,0	79,4	87,6
z toho v průmyslu	37,1	44,6	27,5	32,3	39,8	22,8
z toho ve službách	43,9	32,3	58,7	48,7	37,1	63,3
Zaměstnavatelé	2,9	4,1	1,4	3,1	4,3	1,6
z toho v průmyslu	0,8	1,5	.	0,9	1,5	0,2
z toho ve službách	1,8	2,2	1,3	2,0	2,5	1,4
Pracující na vlastní účet	13,6	16,0	10,5	13,3	16,1	9,9
z toho v průmyslu	3,8	6,4	0,5	4,1	6,9	0,7
z toho ve službách	9,0	8,3	9,9	8,6	8,3	9,0
Pomáhající rodinní příslušníci	0,2	-	0,5	0,5	0,2	0,9

**Vzdělanostní struktura zaměstnaných v Plzeňském kraji
– podle ISCED, v % (zdroj VŠPS 2018, ČSÚ)**

Území	Plzeňský kraj			Česká republika		
	celkem	muži	ženy	celkem	muži	ženy
Dokončené vzdělání						
Základní	4,6	3,3	6,3	4,3	3,9	4,8
Střední bez maturity	38,7	46,1	29,2	33,5	39,3	26,3
Střední s maturitou	35,4	31,8	39,9	37,3	33,8	41,7
Vysokoškolské	21,4	18,8	24,6	24,9	23,0	27,3

Připravil NÚV s využitím dat Českého statistického úřadu.