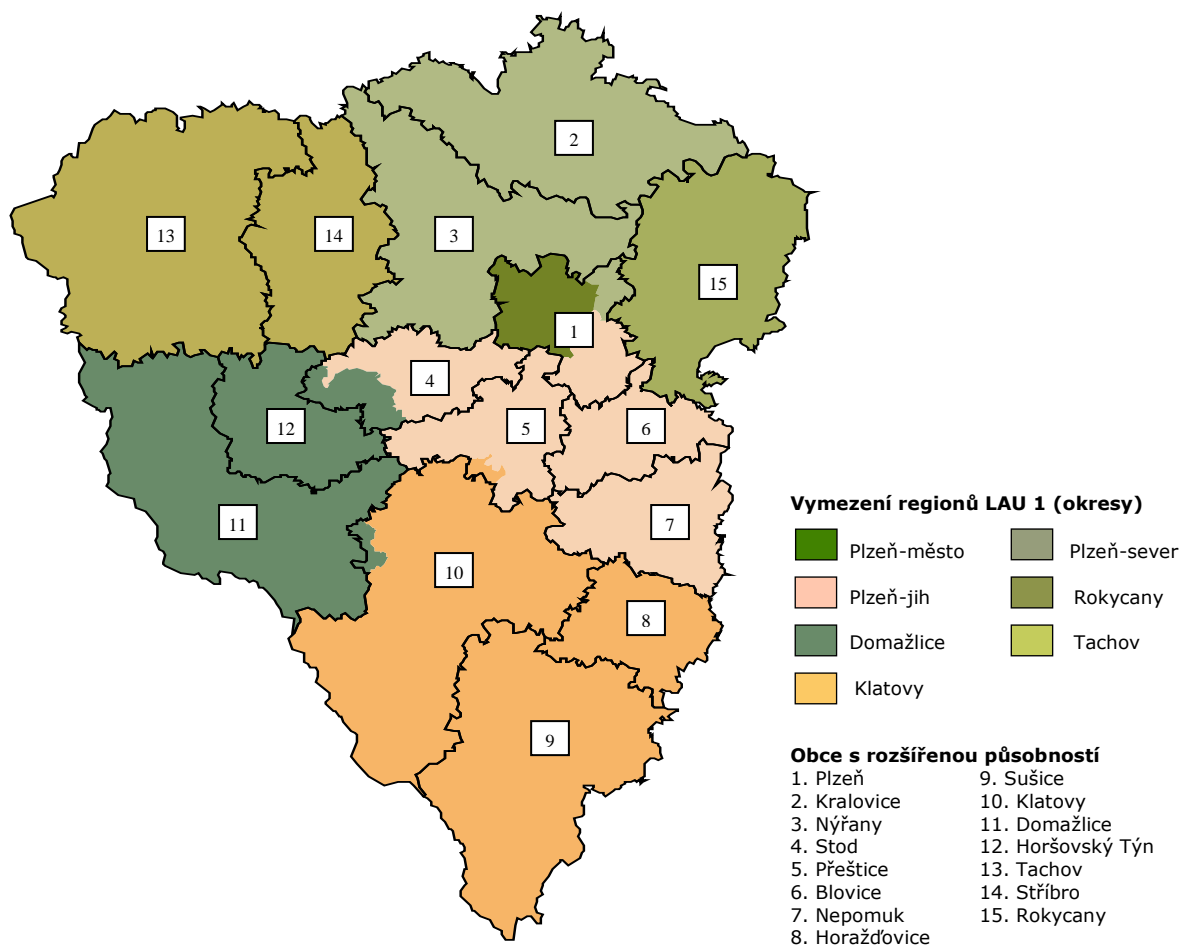


## Plzeňský kraj



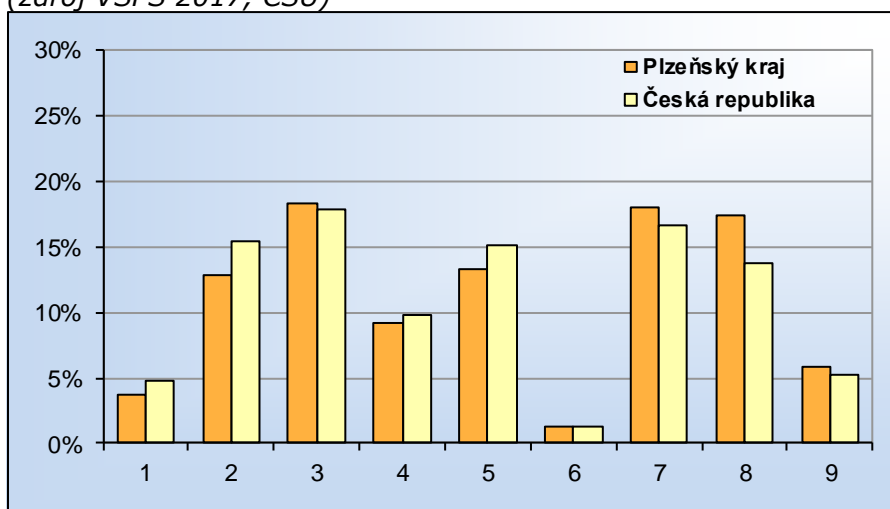
### Vybrané základní údaje (rok 2016 a 2017, zdroj ČSÚ)

| Ukazatel   | Plzeňský kraj | Česká republika |
|--|---------------|-----------------|
| Počet obyvatel k 31.12.2017  | 580 816       | 10 610 055      |
| Průměrný věk obyvatel v roce 2017  | 42,0          | 42,2            |
| <b>Údaje o ekonomické aktivitě obyvatel ve věku 15-59 let (rok 2017; zdroj VŠPS)</b> |               |                 |
| Podíl ekonomicky aktivních obyvatel (v %)  | <b>80,0</b>   | 79,5            |
| Podíl ekonomicky aktivních mužů (v %)  | <b>85,7</b>   | 85,5            |
| Podíl ekonomicky aktivních žen (v %)   | <b>74,0</b>   | 73,3            |
| Míra nezaměstnanosti (v %)   | <b>2,1</b>    | 3,0             |
| Podíl dlouhodobě nezaměstnaných (v %)  | <b>34,6</b>   | 35,0            |
| <b>Makroekonomické údaje (rok 2016)</b>  |               |                 |
| Podíl kraje na tvorbě HDP (v %)  | <b>5,1</b>    | -               |
| HDP na 1 obyv. (%; průměr ČR = 100)  | <b>93,5</b>   | 100,0           |

Webová stránka kraje: <http://www.plzensky-kraj.cz/>

Dlouhodobý záměr vzdělávání a rozvoje výchovně vzdělávací soustavy:  
<http://www.plzensky-kraj.cz/cs/clanek/dlouhodoby-zamer-vzdelavani-a-rozvoje-vzdelavaci-soustavy-plzenskeho-kraje-2016-2020>

## Zastoupení profesních tříd v Plzeňském kraji - podle CZ-ISCO, v % (zdroj VŠPS 2017, ČSÚ)

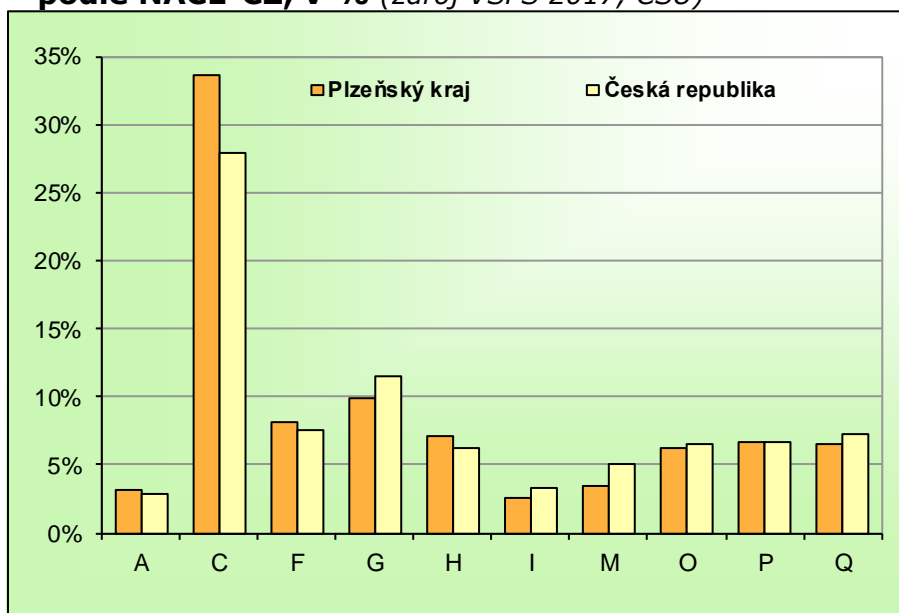


### Vysvětlivky ke grafu

- 1 Zákonnodárci a řídicí pracovníci
- 2 Specialisté
- 3 Techničtí a odborní pracovníci
- 4 Úředníci
- 5 Pracovníci ve službách a prodeji
- 6 Kvalifikovaní pracovníci v zemědělství, lesnictví a rybářství
- 7 Řemeslníci a opraváři
- 8 Obsluha strojů a zařízení, montéři
- 9 Pomocní a nekvalifikovaní pracovníci

| Území   | Plzeňský kraj |      |      | Česká republika |      |      |
|---|---------------|------|------|-----------------|------|------|
|   | celkem        | muži | ženy | celkem          | muži | ženy |
| <b>Hlavní třída profesí</b>                                   |               |      |      |                 |      |      |
| Zákonnodárci a řídicí pracovníci                              | 3,7           | 4,9  | 2,2  | 4,8             | 6,5  | 2,7  |
| Specialisté   | 12,8          | 9,6  | 16,8 | 15,4            | 13,1 | 18,3 |
| Techničtí a odborní pracovníci                                | 18,3          | 18,4 | 18,1 | 17,8            | 17,5 | 18,2 |
| Úředníci  | 9,2           | 3,5  | 16,3 | 9,8             | 3,8  | 17,3 |
| Pracovníci ve službách a prodeji                              | 13,3          | 7,6  | 20,4 | 15,0            | 9,4  | 22,2 |
| Kvalifikovaní pracovníci v zemědělství, lesnictví a rybářství | 1,2           | 1,4  | 1,0  | 1,3             | 1,6  | 1,0  |
| Řemeslníci a opraváři   | 18,0          | 28,8 | 4,6  | 16,6            | 26,4 | 4,1  |
| Obsluha strojů a zařízení, montéři                            | 17,5          | 22,2 | 11,6 | 13,7            | 17,8 | 8,5  |
| Pomocní a nekvalifikovaní pracovníci                          | 5,9           | 3,4  | 9,0  | 5,3             | 3,5  | 7,6  |

## Zaměstnanost ve vybraných odvětvích v Plzeňském kraji – podle NACE-CZ, v % (zdroj VŠPS 2017, ČSÚ)



Vysvětlivky ke grafu

A Zemědělství, lesnictví a rybářství

C Zpracovatelský průmysl

F Stavebnictví

G Velkoobchod a maloob.; opr. mot. Vozidel

H Doprava a skladování

I Ubytování, stravování a pohostinství

M Profesní, vědecké a technické činnosti

O Veřejná správa a obrana; pov. soc. zabezp.

P Vzdělávání

Q Zdravotní a sociální péče

| Území  | Plzeňský kraj |             |             | Česká republika |             |             |
|--|---------------|-------------|-------------|-----------------|-------------|-------------|
|  | celkem        | muži        | ženy        | celkem          | muži        | ženy        |
| <b>Zemědělství, lesnictví a rybářství (A)</b>  | <b>3,2</b>    | <b>3,9</b>  | <b>2,3</b>  | <b>2,8</b>      | <b>3,6</b>  | <b>1,8</b>  |
| Těžba a dobývání (B)                           | 0,3           | 0,5         | .           | 0,6             | 1,0         | 0,1         |
| Zpracovatelský průmysl (C)                     | 33,6          | 39,0        | 26,8        | 27,9            | 33,0        | 21,4        |
| Výroba a rozvod elektřiny, plynu, tepla (D)    | 1,0           | 1,0         | 0,9         | 1,0             | 1,3         | 0,6         |
| Zásob. vodou; činnosti souvis. s odpady (E)    | 1,4           | 1,8         | 1,0         | 1,1             | 1,4         | 0,6         |
| Stavebnictví (F)                               | 8,2           | 13,5        | 1,5         | 7,5             | 12,3        | 1,5         |
| <b>Průmysl (vč. stavebnictví) (B až F)</b>     | <b>44,5</b>   | <b>55,8</b> | <b>30,4</b> | <b>38,1</b>     | <b>49,0</b> | <b>24,2</b> |
| Velkoobchod a maloob.; opr. mot. vozidel (G)   | 9,9           | 8,2         | 11,9        | 11,5            | 9,5         | 14,0        |
| Doprava a skladování (H)                       | 7,2           | 9,5         | 4,3         | 6,3             | 8,3         | 3,8         |
| Ubytování, stravování a pohostinství (I)       | 2,5           | 2,1         | 3,0         | 3,3             | 2,7         | 4,1         |
| Informační a komunikační činnosti (J)          | 2,0           | 2,8         | 1,1         | 2,9             | 3,9         | 1,6         |
| Peněžnictví a pojišťovnictví (K)               | 1,2           | 0,9         | 1,6         | 2,2             | 1,6         | 2,9         |
| Činnosti v oblasti nemovitostí (L)             | 0,7           | 0,4         | 1,0         | 0,8             | 0,7         | 1,0         |
| Profesní, vědecké a technické činnosti (M)     | 3,5           | 3,1         | 4,0         | 5,1             | 4,6         | 5,8         |
| Administrativní a podpůrné činnosti (N)        | 2,6           | 2,2         | 3,0         | 2,5             | 2,4         | 2,6         |
| Veřejná správa a obrana; pov. soc. zabezp. (O) | 6,2           | 4,8         | 8,0         | 6,5             | 5,9         | 7,4         |
| Vzdělávání (P)                                 | 6,6           | 2,5         | 11,8        | 6,6             | 2,7         | 11,5        |
| Zdravotní a sociální péče (Q)                  | 6,6           | 2,1         | 12,2        | 7,2             | 2,5         | 13,1        |
| Kulturní, zábavní a rekreační činnosti (R)     | 1,2           | 1,0         | 1,5         | 1,8             | 1,5         | 2,2         |
| Ostatní činnosti (S)                           | 1,3           | 0,6         | 2,2         | 1,7             | 0,9         | 2,7         |
| <b>Služby (G až U)</b>                         | <b>52,3</b>   | <b>40,4</b> | <b>67,3</b> | <b>59,1</b>     | <b>47,4</b> | <b>74,0</b> |

**Struktura zaměstnaných podle postavení v zaměstnání v Plzeňském kraji  
– podle CZ-ICSE, v % (zdroj VŠPS 2017, ČSÚ)**

| Území                                      | Plzeňský kraj |      |      | Česká republika |      |      |
|--|---------------|------|------|-----------------|------|------|
|  | celkem        | muži | ženy | celkem          | muži | ženy |
| <b>Postavení v zaměstnání</b>              |               |      |      |                 |      |      |
| Zaměstnanci vč. členů produkčních družstev | <b>84,9</b>   | 82,1 | 88,4 | <b>82,9</b>     | 79,5 | 87,1 |
| z toho v průmyslu                          | 39,7          | 47,8 | 29,6 | 32,8            | 40,4 | 23,2 |
| z toho ve službách                         | 42,9          | 31,6 | 57,1 | 48,1            | 36,6 | 62,5 |
| Zaměstnavatelé                             | <b>3,0</b>    | 4,2  | 1,4  | <b>3,1</b>      | 4,4  | 1,6  |
| z toho v průmyslu                          | 1,0           | 1,7  | .    | 1,0             | 1,7  | 0,2  |
| z toho ve službách                         | 1,8           | 2,2  | 1,3  | 2,0             | 2,5  | 1,4  |
| Pracující na vlastní účet                  | <b>11,6</b>   | 13,4 | 9,4  | <b>13,5</b>     | 15,9 | 10,5 |
| z toho v průmyslu                          | 3,7           | 6,1  | 0,6  | 4,1             | 6,8  | 0,7  |
| z toho ve službách                         | 7,3           | 6,5  | 8,3  | 8,7             | 8,1  | 9,5  |
| Pomáhající rodinní příslušníci             | <b>0,5</b>    | .    | 0,9  | <b>0,5</b>      | 0,2  | 0,8  |

**Vzdělanostní struktura zaměstnaných v Plzeňském kraji  
– podle ISCED, v % (zdroj VŠPS 2017, ČSÚ)**

| Území                | Plzeňský kraj |      |      | Česká republika |      |      |
|----------------------|---------------|------|------|-----------------|------|------|
|                      | celkem        | muži | ženy | celkem          | muži | ženy |
| Dokončené vzdělání   |               |      |      |                 |      |      |
| Základní             | 4,9           | 4,0  | 6,2  | 4,3             | 3,8  | 4,9  |
| Střední bez maturity | 38,4          | 45,4 | 29,6 | 33,9            | 39,6 | 26,6 |
| Střední s maturitou  | 35,5          | 32,5 | 39,2 | 37,3            | 33,7 | 41,7 |
| Vysokoškolské        | 21,1          | 18,1 | 24,9 | 24,6            | 22,9 | 26,7 |

Připravil NÚV s využitím dat Českého statistického úřadu.