

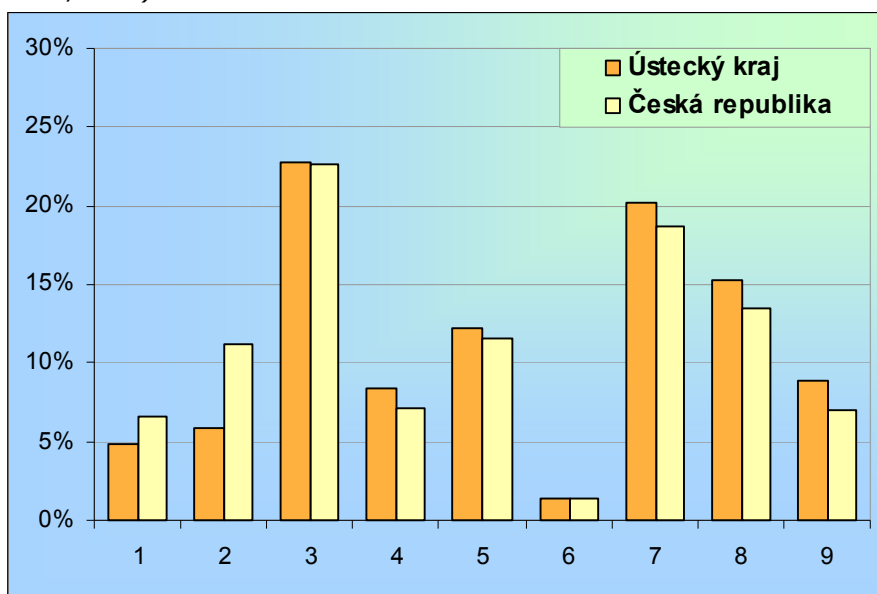
**Základní údaje** (k 31. 12. 2007, zdroj ČSÚ)

Ukazatel	Ústecký kraj	Česká republika
Krajské město	<b>Ústí nad Labem</b>	
Rozloha (km <sup>2</sup> )	<b>5 335</b>	78 867
Počet obyvatel	<b>831 180</b>	10 381 130
Hustota obyvatelstva (osoby/km <sup>2</sup> )	<b>155,8</b>	131,6
Počet obcí	<b>354</b>	6 249
Počet měst	<b>57</b>	587
Podíl městského obyvatelstva (v %)	<b>80,3</b>	70,5
Podíl žen na obyvatelstvu (v %)	<b>50,8</b>	51,0
Podíl cizinců na obyvatelstvu (v %)	<b>4,0</b>	3,8
Podíl obyvatelstva ve věku 0–14 let (v %)	<b>15,3</b>	14,2
Podíl obyvatelstva ve věku 15–64 let (v %)	<b>71,7</b>	71,2
Podíl obyvatelstva ve věku 65 let a více (v %)	<b>13,0</b>	14,6
Počet zaměstnaných (v tisících)	<b>361,6</b>	4 922,0
HDP (v %; průměr ČR = 100)	<b>80,7</b>	100,0

**Webová stránka kraje:** <http://www.kr-ustecky.cz/>

**Dlouhodobý záměr vzdělávání a rozvoje výchovně vzdělávací soustavy:**  
[http://www.kr-ustecky.cz/soubory/450018/DZ08\\_10.pdf](http://www.kr-ustecky.cz/soubory/450018/DZ08_10.pdf)

## Zastoupení profesních tříd v Ústeckém kraji - podle KZAM, v % (zdroj VŠPS 2008, ČSÚ)

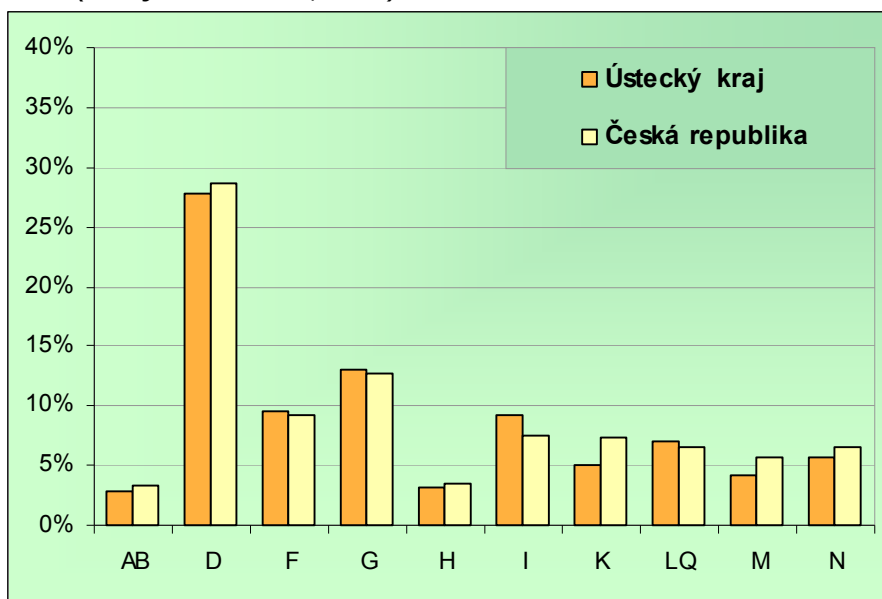


Vysvětlivky ke grafu

- 1 Zákodárci, vedoucí a řídící pracovníci
- 2 Vědečtí a odborní duševní pracovníci
- 3 Techn., zdravot. a pedagog. prac. (vč. příbuz. oborů)
- 4 Nižší administrativní pracovníci (úředníci)
- 5 Provozní pracovníci ve službách a obchodě
- 6 Kvalifik. dělníci v zem. a les. (vč. příbuz. oborů)
- 7 Řemeslníci a kvalifik. výrobci, zpracovatelé, opraváři
- 8 Obsluha strojů a zařízení
- 9 Pomocní a nekvalifikovaní pracovníci

Území	Ústecký kraj			Česká republika		
	celkem	muži	ženy	celkem	muži	ženy
<b>Hlavní třída profesí</b>						
Zákodárci, vedoucí a řídící pracovníci	4,8	5,5	3,8	6,7	8,4	4,4
Vědečtí a odborní duševní pracovníci	5,9	4,1	8,4	11,1	9,3	13,6
Techn., zdravot. a pedagog. prac. (vč. příbuz. oborů)	22,7	20,1	26,5	22,7	18,6	28,2
Nižší administrativní pracovníci (úředníci)	8,4	4,6	13,9	7,1	3,2	12,3
Provozní pracovníci ve službách a obchodě	12,2	7,1	19,6	11,6	6,9	17,8
Kvalifik. dělníci v zem. a les. (vč. příbuz. oborů)	1,4	1,2	1,8	1,4	1,5	1,2
Řemeslníci a kvalifik. výrobci, zpracovatelé, opraváři	20,3	30,7	4,9	18,7	28,9	5,0
Obsluha strojů a zařízení	15,2	19,4	9,0	13,5	17,6	8,1
Pomocní a nekvalifikovaní pracovníci	9,0	6,9	11,9	7,0	5,1	9,4

## Zaměstnanost ve vybraných odvětvích v Ústeckém kraji – podle OKEČ, v % (zdroj VŠPS 2008, ČSÚ)



Vysvětlivky ke grafu

AB Zemědělství, lesnictví a rybolov

D Zpracovatelský průmysl

F Stavebnictví

G Obchod, opr. motor. vozidel a spotřebního zboží

H Ubytování a stravování

I Doprava, skladování a spoje

K Nemovitosti a pronájem, podnikatelské činnosti

LQ Veřejná správa a obrana, povinné soc. zabezp.

M Vzdělávání

N Zdravotní a sociální péče, veterin. činnosti

Území	Ústecký kraj			Česká republika		
	celkem	muži	ženy	celkem	muži	ženy
<b>Primér (A, B, C)</b>	<b>6,1</b>	7,3	4,3	<b>4,4</b>	5,7	2,7
Zemědělství, lesnictví a rybolov (A, B)	2,8	2,8	2,8	3,3	4,0	2,4
<b>Sekundér (D,E,F)</b>	<b>40,1</b>	48,4	27,9	<b>39,4</b>	49,0	26,6
Zpracovatelský průmysl (D)	27,8	29,4	25,4	28,6	32,2	23,9
Stavebnictví (F)	9,6	15,1	1,6	9,2	14,7	1,9
<b>Terciér (G, H, I)</b>	<b>25,4</b>	24,5	26,7	<b>23,7</b>	22,7	25,0
Obchod, opr. motor. vozidel a spotřebního zboží (G)	13,0	11,0	15,9	12,7	10,5	15,6
Ubytování a stravování (H)	3,2	2,0	5,0	3,5	2,8	4,5
Doprava, skladování a spoje (I)	9,2	11,5	5,8	7,5	9,4	5,0
<b>Tržní kvartér (J, K)</b>	<b>6,9</b>	5,5	9,0	<b>9,7</b>	8,7	11,0
Finanční zprostředkování (J)	1,9	1,3	2,7	2,3	1,6	3,3
Nemovitosti a pronájem, podnikatelské činnosti (K)	5,0	4,2	6,3	7,4	7,2	7,7
<b>Veřejný kvartér (L až Q)</b>	<b>21,4</b>	14,3	31,7	<b>22,7</b>	13,8	34,6
Veřejná správa a obrana, povinné soc. zabezp. (L, Q)	7,1	6,7	7,7	6,5	5,9	7,4
Vzdělávání (M)	4,2	1,9	7,6	5,6	2,4	10,0
Zdravotní a sociální péče, veterin. činnosti (N)	5,7	1,9	11,3	6,5	2,2	12,4
Ostatní služby (O, P)	4,3	3,8	5,1	4,0	3,3	5,0

**Struktura zaměstnaných podle postavení v zaměstnání v Ústeckém kraji – podle CZ-ICSE, v % (zdroj VŠPS 2008, ČSÚ)**

Území	Ústecký kraj			Česká republika		
	celkem	muži	ženy	celkem	muži	ženy
Postavení v zaměstnání						
Zaměstnanci	<b>86,6</b>	84,1	90,2	<b>83,6</b>	79,5	89,2
Zaměstnavatelé	<b>2,5</b>	3,0	1,6	<b>3,6</b>	4,8	1,9
Pracující na vlastní účet	<b>9,8</b>	12,1	6,5	<b>11,9</b>	15,1	7,7
Členové produkčních družstev	<b>0,2</b>	0,3	0,0	<b>0,2</b>	0,3	0,2
Pomáhající rodinní příslušníci	<b>0,9</b>	0,5	1,6	<b>0,6</b>	0,3	1,0

**Vzdělanostní struktura zaměstnaných v Ústeckém kraji – podle ISCED 97, v % (zdroj VŠPS 2008, ČSÚ)**

Území	Ústecký kraj			Česká republika		
	celkem	muži	ženy	celkem	muži	ženy
Dokončené vzdělání						
Základní	9,3	7,5	11,9	5,8	4,2	7,9
Střední bez maturity	45,1	52,0	35,0	40,2	47,3	30,7
Střední s maturitou	37,7	33,5	43,8	38,2	32,7	45,6
Vysokoškolské	7,9	6,9	9,2	15,8	15,8	15,8

Připravil NÚOV s využitím dat Českého statistického úřadu.