

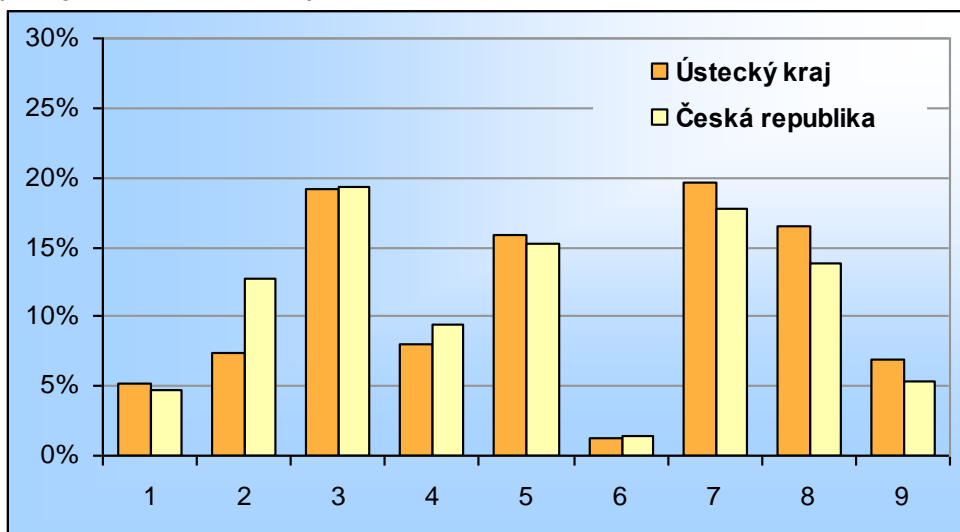
Vybrané základní údaje (rok 2010 a 2011, zdroj ČSÚ)

Ukazatel	Ústecký kraj	Česká republika
Údaje o ekonomické aktivitě obyvatel ve věku 15-59 let (rok 2011; zdroj VŠPS)		
Podíl ekonomicky aktivních obyvatel (v %)	74,6	75,5
Podíl zaměstnaných na celk. počtu obyvatel (v %)	67,1	70,2
Nezaměstnanost (v %)	10,1	6,9
Podíl dlouhodobě nezaměstnaných (v %)	54,2	40,6
Údaje o mzdách (rok 2011)		
Průměrná mzda (v Kč)	23 174	25 645
Medián mezd (v Kč)	20 581	21 826
Medián mezd u mužů (v Kč)	23 014	23 460
Medián mezd u žen (v Kč)	18 154	19 808
Makroekonomické údaje (rok 2010)		
Podíl kraje na tvorbě HDP (v %)	6,6	-
HDP na 1 obyv. (%; průměr ČR = 100; rok 2010)	83,4	100,0
HDP na 1 obyv. (%; průměr EU 27 = 100; rok 2010)	66,4	79,6

Webová stránka kraje: <http://www.kr-ustecky.cz/>

Dlouhodobý záměr vzdělávání a rozvoje výchovně vzdělávací soustavy:
http://www.kr-ustecky.cz/vismo/dokumenty2.asp?id_org=450018&id=1537099&query=dlouhodoxy+zamer+vzdelavani&p1=84858

Zastoupení profesních tříd v Ústeckém kraji - podle CZ-ISCO, v % (zdroj VŠPS 2011, ČSÚ)

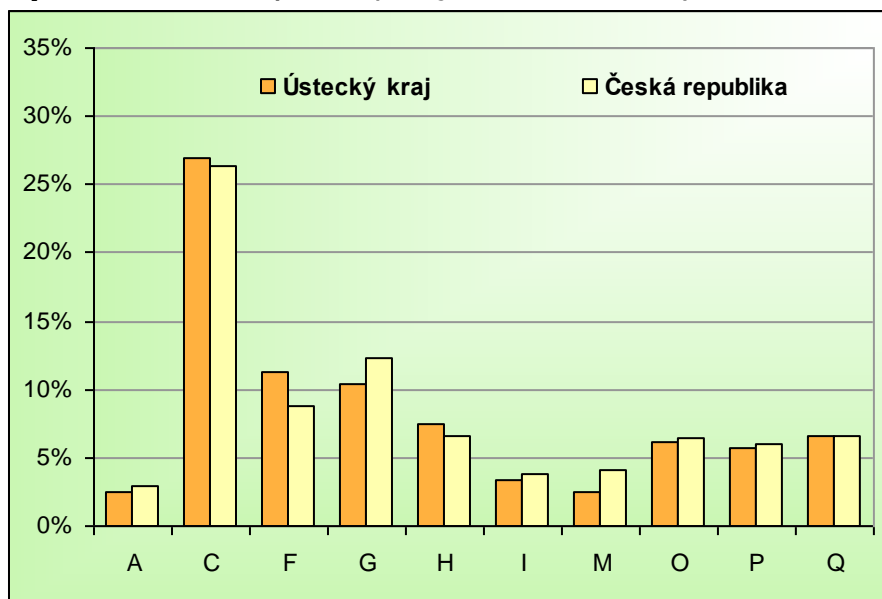


Vysvětlivky ke grafu

- 1 Zákodárci a řídící pracovníci
- 2 Specialisté
- 3 Techničtí a odborní pracovníci
- 4 Úředníci
- 5 Pracovníci ve službách a prodeji
- 6 Kvalifikovaní pracovníci v zemědělství, lesnictví a rybářství
- 7 Řemeslníci a opraváři
- 8 Obsluha strojů a zařízení, montéři
- 9 Pomocní a nekvalifikovaní pracovníci

Území	Ústecký kraj			Česká republika		
	celkem	muži	ženy	celkem	muži	ženy
Hlavní třída profesí						
Zákodárci a řídící pracovníci	5,1	5,8	4,1	4,7	6,1	2,8
Specialisté	7,4	3,9	12,4	12,7	10,3	15,8
Techničtí a odborní pracovníci	19,1	18,4	20,1	19,3	19,0	19,8
Úředníci	7,9	2,6	15,5	9,4	3,7	17,0
Pracovníci ve službách a prodeji	15,9	11,2	22,6	15,3	9,6	22,8
Kvalifikovaní pracovníci v zemědělství, lesnictví a rybářství	1,2	1,4	0,9	1,4	1,5	1,1
Řemeslníci a opraváři	19,7	30,3	4,7	17,7	27,8	4,3
Obsluha strojů a zařízení, montéři	16,5	22,2	8,5	13,8	18,2	8,0
Pomocní a nekvalifikovaní pracovníci	6,9	3,9	11,1	5,4	3,3	8,3

Zaměstnanost ve vybraných odvětvích v Ústeckém kraji – podle NACE-CZ, v % (zdroj VŠPS 2011, ČSÚ)



Vysvětlivky ke grafu

A Zemědělství, lesnictví a rybnářství

C Zpracovatelský průmysl

F Stavebnictví

G Velkoobchod a maloob.; opr. mot. vozidel

H Doprava a skladování

I Ubytování, stravování a pohostinství

M Profesní, vědecké a technické činnosti

O Veřejná správa a obrana; pov. soc. zabezp.

P Vzdělávání

Q Zdravotní a sociální péče

Území Odvětví	Ústecký kraj			Česká republika		
	celkem	muži	ženy	celkem	muži	ženy
Zemědělství, lesnictví a rybnářství (A)	2,5	3,2	1,6	3,0	3,8	1,9
Těžba a dobývání (B)	2,3	3,1	1,3	0,9	1,5	0,3
Zpracovatelský průmysl (C)	27,0	31,4	20,7	26,4	30,6	20,8
Výroba a rozvod elektřiny, plynu, tepla (D)	1,7	2,1	1,1	1,2	1,7	0,5
Zásob. vodou; činnosti souvis. s odpady (E)	1,6	2,3	0,6	1,0	1,4	0,6
Stavebnictví (F)	11,3	17,9	2,0	8,8	14,3	1,6
Velkoobchod a maloob.; opr. mot. vozidel (G)	10,4	7,8	14,1	12,3	9,8	15,6
Doprava a skladování (H)	7,5	9,6	4,5	6,6	8,6	4,0
Ubytování, stravování a pohostinství (I)	3,4	2,7	4,4	3,8	3,0	5,0
Informační a komunikační činnosti (J)	1,9	2,4	1,3	3,0	3,9	1,8
Peněžnictví a pojišťovnictví (K)	1,5	1,1	2,0	2,5	1,9	3,4
Činnosti v oblasti nemovitostí (L)	1,0	1,2	0,7	0,9	0,8	1,0
Profesní, vědecké a technické činnosti (M)	2,6	2,1	3,2	4,1	3,5	4,8
Administrativní a podpůrné činnosti (N)	2,6	2,3	2,9	2,4	2,2	2,5
Veřejná správa a obrana; pov. soc. zabezp. (O)	6,2	5,3	7,4	6,5	5,9	7,2
Vzdělávání (P)	5,7	1,2	12,1	6,1	2,5	10,8
Zdravotní a sociální péče (Q)	6,7	1,5	13,9	6,7	2,2	12,6
Kulturní, zábavní a rekreační činnosti (R)	1,6	1,2	2,1	1,7	1,4	2,0
Ostatní činnosti (S)	2,4	1,3	3,9	1,8	1,0	2,9

**Struktura zaměstnaných podle postavení v zaměstnání v Ústeckém kraji
– podle CZ-ICSE, v % (zdroj VŠPS 2011, ČSÚ)**

Území	Ústecký kraj			Česká republika		
	celkem	muži	ženy	celkem	muži	ženy
Zaměstnanci	83,7	80,2	88,7	81,9	78,0	87,1
Zaměstnavatelé	4,1	5,8	1,7	3,6	4,9	1,8
Pracující na vlastní účet	11,5	13,6	8,6	13,9	16,8	10,1
Členové produkčních družstev	.	.	-	0,1	0,1	0,1
Pomáhající rodinní příslušníci	0,6	.	1,0	0,5	0,2	1,0

**Vzdělanostní struktura zaměstnaných v Ústeckém kraji
– podle ISCED 97, v % (zdroj VŠPS 2011, ČSÚ)**

Území	Ústecký kraj			Česká republika		
	celkem	muži	ženy	celkem	muži	ženy
Dokončené vzdělání						
Základní	8,4	7,1	10,2	4,5	3,3	6,1
Střední bez maturity	41,8	50,7	29,3	38,1	44,6	29,6
Střední s maturitou	37,7	32,4	45,2	37,5	32,6	44,1
Vysokoškolské	12,1	9,9	15,1	19,8	19,5	20,2

Připravil NÚV s využitím dat Českého statistického úřadu.