

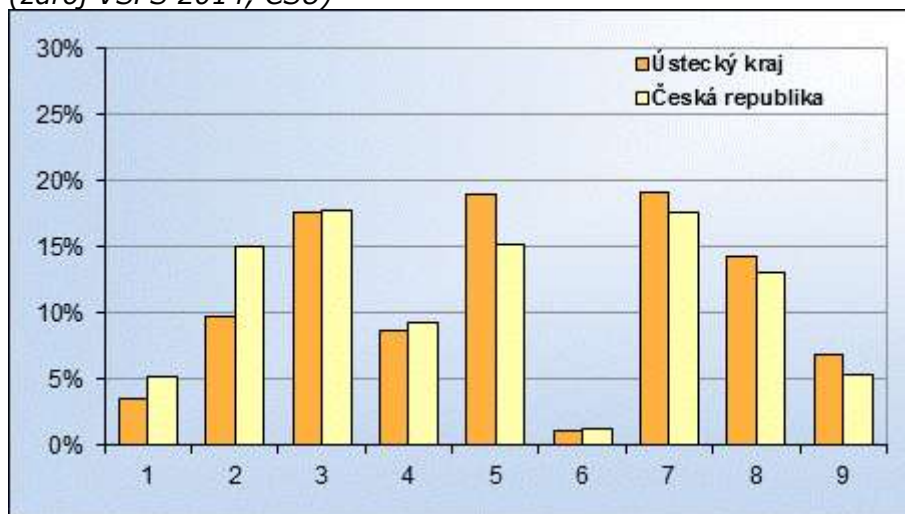
**Vybrané základní údaje (rok 2013 a 2014, zdroj ČSÚ)**

Ukazatel	Ústecký kraj	Česká republika
Počet obyvatel k 31.12.2014	823 972	10 538 275
Průměrný věk obyvatel v roce 2014	41,9	41,7
<b>Údaje o ekonomické aktivitě obyvatel ve věku 15-59 let (rok 2014; zdroj VŠPS)</b>		
Podíl ekonomicky aktivních obyvatel (v %)	<b>75,9</b>	78,1
Podíl ekonomicky aktivních mužů (v %)	<b>83,6</b>	84,8
Podíl ekonomicky aktivních žen (v %)	<b>67,7</b>	71,1
Míra nezaměstnanosti (v %)	<b>8,9</b>	6,3
Podíl dlouhodobě nezaměstnaných (v %)	<b>52,2</b>	43,7
<b>Makroekonomické údaje (rok 2013)</b>		
Podíl kraje na tvorbě HDP (v %)	<b>6,0</b>	-
HDP na 1 obyv. (%; průměr ČR = 100)	<b>76,7</b>	100,0

**Webová stránka kraje:** <http://www.kr-ustecky.cz/>

**Dlouhodobý záměr vzdělávání a rozvoje výchovně vzdělávací soustavy:**  
[http://www.kr-ustecky.cz/vismo/dokumenty2.asp?id\\_org=450018&id=1537099&query=dlouhodoxy+zamer+vzdelavani&p1=84858](http://www.kr-ustecky.cz/vismo/dokumenty2.asp?id_org=450018&id=1537099&query=dlouhodoxy+zamer+vzdelavani&p1=84858)

## Zastoupení profesních tříd v Ústeckém kraji - podle CZ-ISCO, v % (zdroj VŠPS 2014, ČSÚ)

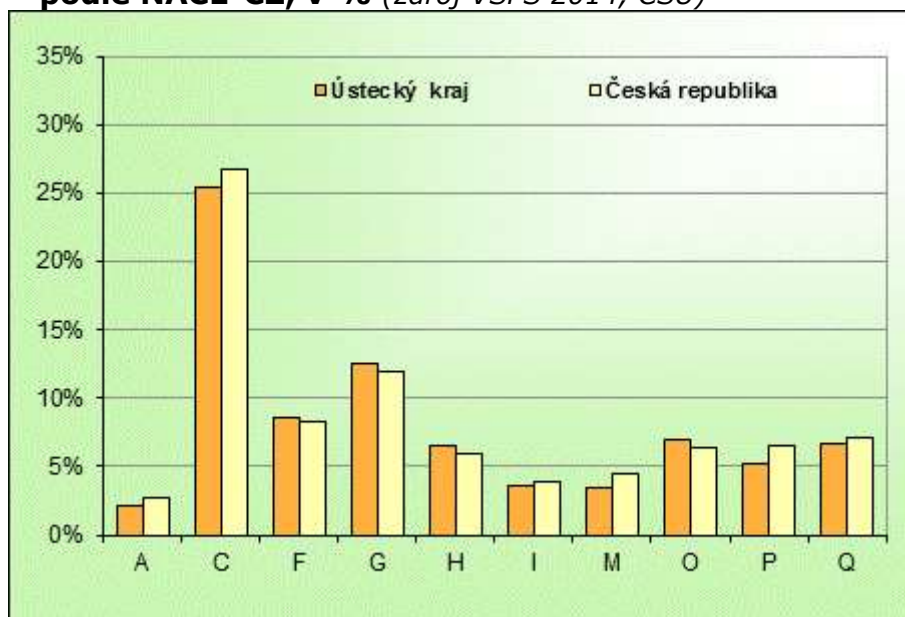


### Vysvětlivky ke grafu

- 1 Zákodárci a řídící pracovníci
- 2 Specialisté
- 3 Techničtí a odborní pracovníci
- 4 Úředníci
- 5 Pracovníci ve službách a prodeji
- 6 Kvalifikovaní pracovníci v zemědělství, lesnictví a rybářství
- 7 Řemeslníci a opraváři
- 8 Obsluha strojů a zařízení, montéři
- 9 Pomocní a nekvalifikovaní pracovníci

Území	Ústecký kraj			Česká republika		
	celkem	muži	ženy	celkem	muži	ženy
<b>Hlavní třída profesí</b>						
Zákodárci a řídící pracovníci	3,5	4,0	2,9	5,2	6,6	3,3
Specialisté	9,8	7,8	12,4	15,0	12,0	18,9
Techničtí a odborní pracovníci	17,5	17,2	18,0	17,7	17,8	17,6
Úředníci	8,7	2,9	16,7	9,4	3,6	16,8
Pracovníci ve službách a prodeji	18,9	12,8	27,4	15,1	9,5	22,5
Kvalifikovaní pracovníci v zemědělství, lesnictví a rybářství	1,1	1,1	1,0	1,2	1,4	0,9
Řemeslníci a opraváři	19,1	29,7	4,3	17,6	27,7	4,3
Obsluha strojů a zařízení, montéři	14,3	18,6	8,4	13,1	17,2	7,8
Pomocní a nekvalifikovaní pracovníci	6,9	5,5	8,9	5,4	3,7	7,7

## Zaměstnanost ve vybraných odvětvích v Ústeckém kraji – podle NACE-CZ, v % (zdroj VŠPS 2014, ČSÚ)



Vysvětlivky ke grafu

A Zemědělství, lesnictví a rybářství

C Zpracovatelský průmysl

F Stavebnictví

G Velkoobchod a maloob.; opr. mot. Vozidel

H Doprava a skladování

I Ubytování, stravování a pohostinství

M Profesní, vědecké a technické činnosti

O Veřejná správa a obrana; pov. soc. zabezp.

P Vzdělávání

Q Zdravotní a sociální péče

Území	Ústecký kraj			Česká republika		
	celkem	muži	ženy	celkem	muži	ženy
<b>Odvětví</b>						
<b>Zemědělství, lesnictví a rybářství (A)</b>	<b>2,1</b>	<b>2,6</b>	<b>1,4</b>	<b>2,7</b>	<b>3,6</b>	<b>1,6</b>
Těžba a dobývání (B)	1,7	2,5	0,5	0,7	1,2	0,1
Zpracovatelský průmysl (C)	25,5	29,6	19,7	26,7	31,1	21,0
Výroba a rozvod elektřiny, plynu, tepla (D)	1,8	2,6	0,7	1,1	1,6	0,5
Zásob. vodou; činnosti souvis. s odpady (E)	1,2	1,8	0,4	1,1	1,5	0,6
Stavebnictví (F)	8,6	13,8	1,3	8,3	13,7	1,4
<b>Průmysl (vč. stavebnictví) (B až F)</b>	<b>38,8</b>	<b>50,4</b>	<b>22,6</b>	<b>38,0</b>	<b>49,1</b>	<b>23,6</b>
Velkoobchod a maloob.; opr. mot. vozidel (G)	12,5	9,4	16,9	11,9	9,7	14,8
Doprava a skladování (H)	6,5	7,5	5,1	5,9	7,6	3,8
Ubytování, stravování a pohostinství (I)	3,6	2,6	5,2	3,9	2,9	5,3
Informační a komunikační činnosti (J)	1,7	2,0	1,4	3,0	4,0	1,7
Peněžnictví a pojišťovnictví (K)	2,1	1,7	2,7	2,4	1,9	3,1
Činnosti v oblasti nemovitostí (L)	1,7	2,0	1,3	0,9	0,9	1,0
Profesní, vědecké a technické činnosti (M)	3,4	3,5	3,3	4,5	4,2	4,9
Administrativní a podpůrné činnosti (N)	3,6	3,3	3,9	2,6	2,4	2,9
Veřejná správa a obrana; pov. soc. zabezp. (O)	7,0	7,2	6,7	6,4	5,9	7,1
Vzdělávání (P)	5,3	1,7	10,2	6,6	2,7	11,6
Zdravotní a sociální péče (Q)	6,7	2,3	12,7	7,1	2,6	13,0
Kulturní, zábavní a rekreační činnosti (R)	1,7	1,6	2,0	1,6	1,4	1,9
Ostatní činnosti (S)	2,5	1,9	3,4	1,8	1,1	2,7
<b>Služby (G až U)</b>	<b>59,1</b>	<b>47,0</b>	<b>76,0</b>	<b>59,2</b>	<b>47,3</b>	<b>74,8</b>

**Struktura zaměstnaných podle postavení v zaměstnání v Ústeckém kraji  
– podle CZ-ICSE, v % (zdroj VŠPS 2014, ČSÚ)**

Území	Ústecký kraj			Česká republika		
	celkem	muži	ženy	celkem	muži	ženy
<b>Postavení v zaměstnání</b>						
Zaměstnanci vč. členů produkčních družstev	<b>79,5</b>	75,6	85,0	<b>82,0</b>	78,1	87,2
z toho v průmyslu	32,6	40,5	21,7	32,2	39,6	22,5
z toho ve službách	45,3	33,3	62,1	47,8	35,8	63,4
Zaměstnavatelé	<b>4,2</b>	5,7	2,2	<b>3,5</b>	4,8	1,7
z toho v průmyslu	1,1	1,9	.	1,0	1,7	0,2
z toho ve službách	3,0	3,6	2,1	2,3	3,0	1,4
Pracující na vlastní účet	<b>15,5</b>	18,3	11,7	<b>13,9</b>	16,9	10,1
z toho v průmyslu	5,0	8,0	0,7	4,6	7,7	0,6
z toho ve službách	10,3	9,9	10,8	8,8	8,4	9,2
Pomáhající rodinní příslušníci	<b>0,7</b>	0,4	1,2	<b>0,6</b>	0,2	1,1

**Vzdělanostní struktura zaměstnaných v Ústeckém kraji  
– podle ISCED, v % (zdroj VŠPS 2014, ČSÚ)**

Území	Ústecký kraj			Česká republika		
	celkem	muži	ženy	celkem	muži	ženy
<b>Dokončené vzdělání</b>						
Základní	7,3	6,7	8,2	4,1	3,5	5,0
Střední bez maturity	39,6	46,9	29,4	35,3	41,3	27,5
Střední s maturitou	36,0	30,2	43,9	37,7	33,9	42,7
Vysokoškolské	17,1	16,1	18,5	22,8	21,4	24,7

Připravil NÚV s využitím dat Českého statistického úřadu.