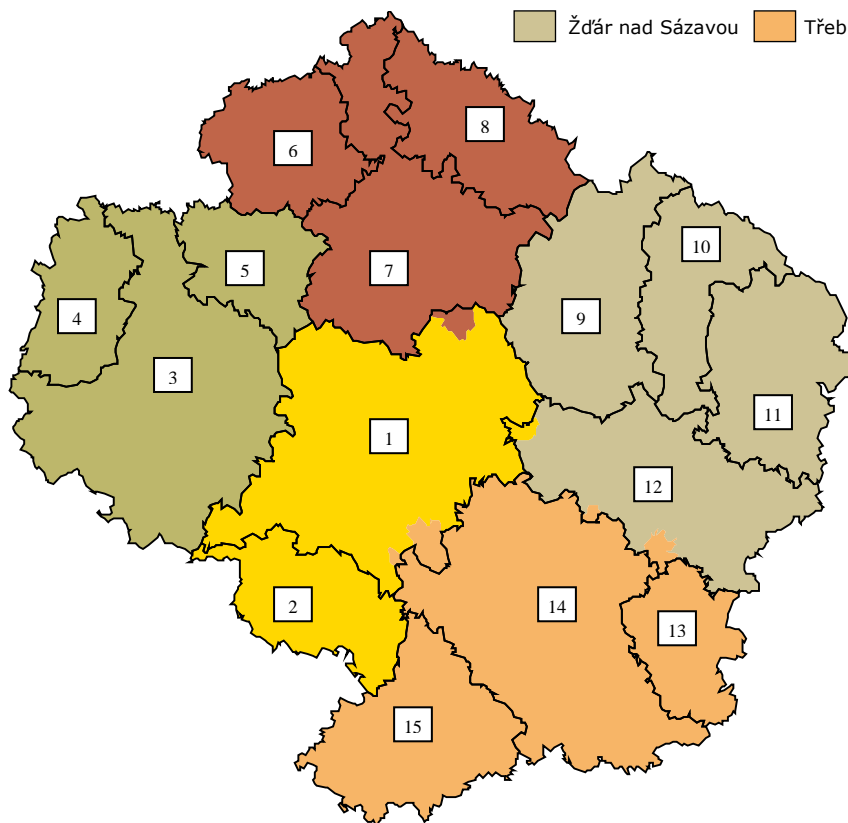


Kraj Vysočina

Vymezení regionů LAU 1 (okresy)



Obce s rozšířenou působností

1. Jihlava
2. Telč
3. Pelhřimov
4. Pacov
5. Humpolec
6. Světlá nad Sázavou
7. Havlíčkův Brod
8. Chotěboř
9. Žďár nad Sázavou
10. Nové Město na Moravě
11. Bystřice nad Pernštejnem
12. Velké Meziříčí
13. Náměšť nad Oslavou
14. Třebíč
15. Moravské Budějovice

Vybrané základní údaje (rok 2013 a 2014, zdroj ČSÚ)

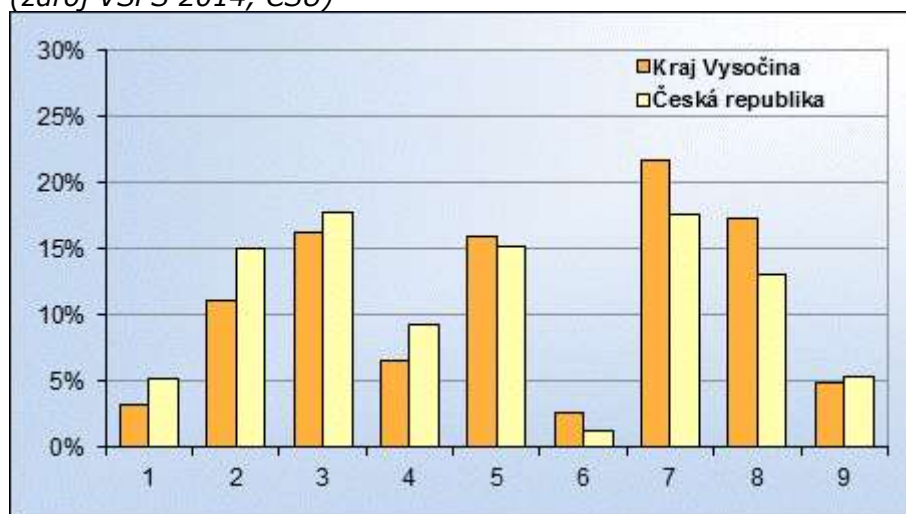
Ukazatel	Kraj Vysočina	Česká republika
Počet obyvatel k 31.12.2014	509 895	10 538 275
Průměrný věk obyvatel v roce 2014	40,7	41,7
Údaje o ekonomické aktivitě obyvatel ve věku 15-59 let (rok 2014; zdroj VŠPS)		
Podíl ekonomicky aktivních obyvatel (v %)	77,6	78,1
Podíl ekonomicky aktivních mužů (v %)	83,6	84,8
Podíl ekonomicky aktivních žen (v %)	71,2	71,1
Míra nezaměstnanosti (v %)	5,8	6,3
Podíl dlouhodobě nezaměstnaných (v %)	33,3	43,7
Makroekonomické údaje (rok 2013)		
Podíl kraje na tvorbě HDP (v %)	4,1	-
HDP na 1 obyv. (%; průměr ČR = 100)	84,2	100,0

Webová stránka kraje: <http://www.kr-vysocina.cz/>

Dlouhodobý záměr vzdělávání a rozvoje výchovně vzdělávací soustavy:
<http://www.kr-vysocina.cz/dlouhodobě-zamery-vzdelavani/ds-300669/p1=10285>

Zastoupení profesních tříd v kraji Vysočina - podle CZ-ISCO, v %

(zdroj VŠPS 2014, ČSÚ)

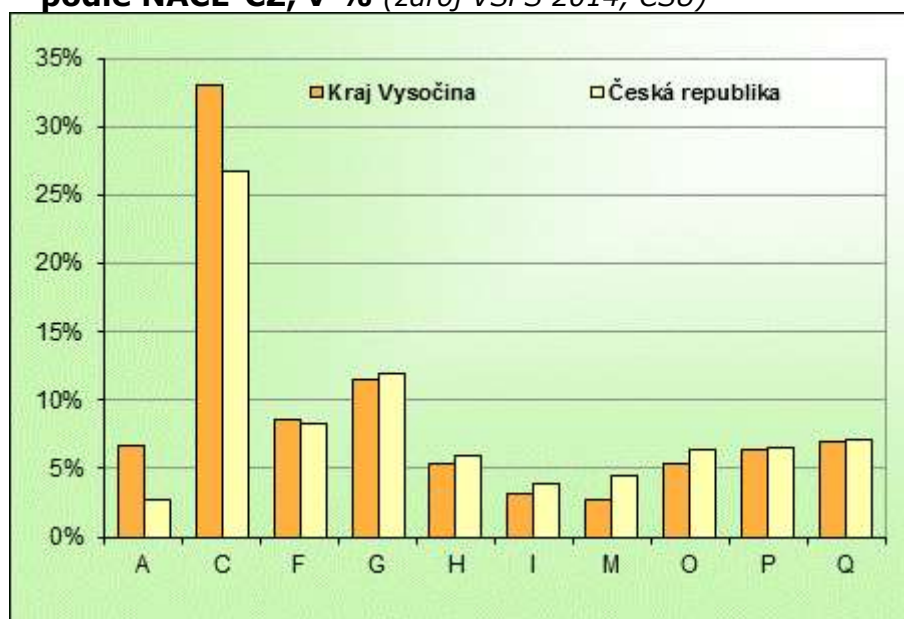


Vysvětlivky ke grafu

- 1 Zákodárci a řídící pracovníci
- 2 Specialisté
- 3 Techničtí a odborní pracovníci
- 4 Úředníci
- 5 Pracovníci ve službách a prodeji
- 6 Kvalifikovaní pracovníci v zemědělství, lesnictví a rybářství
- 7 Řemeslníci a opraváři
- 8 Obsluha strojů a zařízení, montéři
- 9 Pomocní a nekvalifikovaní pracovníci

Území	Kraj Vysočina			Česká republika		
	celkem	muži	ženy	celkem	muži	ženy
Hlavní třída profesí						
Zákodárci a řídící pracovníci	3,2	3,6	2,6	5,2	6,6	3,3
Specialisté	11,1	7,8	15,6	15,0	12,0	18,9
Techničtí a odborní pracovníci	16,3	15,6	17,2	17,7	17,8	17,6
Úředníci	6,6	2,4	12,2	9,4	3,6	16,8
Pracovníci ve službách a prodeji	15,9	8,1	26,2	15,1	9,5	22,5
Kvalifikovaní pracovníci v zemědělství, lesnictví a rybářství	2,6	3,5	1,4	1,2	1,4	0,9
Řemeslníci a opraváři	21,7	33,5	5,8	17,6	27,7	4,3
Obsluha strojů a zařízení, montéři	17,3	21,6	11,7	13,1	17,2	7,8
Pomocní a nekvalifikovaní pracovníci	4,9	3,1	7,3	5,4	3,7	7,7

Zaměstnanost ve vybraných odvětvích v kraji Vysočina – podle NACE-CZ, v % (zdroj VŠPS 2014, ČSÚ)



Vysvětlivky ke grafu

A Zemědělství, lesnictví a rybnářství

C Zpracovatelský průmysl

F Stavebnictví

G Velkoobchod a maloob.; opr. mot. Vozidel

H Doprava a skladování

I Ubytování, stravování a pohostinství

M Profesní, vědecké a technické činnosti

O Veřejná správa a obrana; pov. soc. zabezp.

P Vzdělávání

Q Zdravotní a sociální péče

Území	Kraj Vysočina			Česká republika		
	celkem	muži	ženy	celkem	muži	ženy
Odvětví						
Zemědělství, lesnictví a rybnářství (A)	6,6	9,2	3,1	2,7	3,6	1,6
Těžba a dobývání (B)	0,6	1,0	-	0,7	1,2	0,1
Zpracovatelský průmysl (C)	33,1	39,4	24,6	26,7	31,1	21,0
Výroba a rozvod elektřiny, plynu, tepla (D)	1,3	2,1	.	1,1	1,6	0,5
Zásob. vodou; činnosti souvis. s odpady (E)	0,8	1,1	.	1,1	1,5	0,6
Stavebnictví (F)	8,6	14,2	1,0	8,3	13,7	1,4
Průmysl (vč. stavebnictví) (B až F)	44,3	57,9	26,2	38,0	49,1	23,6
Velkoobchod a maloob.; opr. mot. vozidel (G)	11,5	7,3	17,1	11,9	9,7	14,8
Doprava a skladování (H)	5,4	6,4	4,0	5,9	7,6	3,8
Ubytování, stravování a pohostinství (I)	3,1	1,4	5,4	3,9	2,9	5,3
Informační a komunikační činnosti (J)	1,6	2,1	1,0	3,0	4,0	1,7
Peněžnictví a pojišťovnictví (K)	1,5	1,1	2,0	2,4	1,9	3,1
Činnosti v oblasti nemovitostí (L)	.	.	.	0,9	0,9	1,0
Profesní, vědecké a technické činnosti (M)	2,7	2,2	3,4	4,5	4,2	4,9
Administrativní a podpůrné činnosti (N)	1,2	0,6	1,9	2,6	2,4	2,9
Veřejná správa a obrana; pov. soc. zabezp. (O)	5,4	5,3	5,5	6,4	5,9	7,1
Vzdělávání (P)	6,4	2,7	11,3	6,6	2,7	11,6
Zdravotní a sociální péče (Q)	6,9	1,9	13,6	7,1	2,6	13,0
Kulturní, zábavní a rekreační činnosti (R)	0,8	0,6	1,0	1,6	1,4	1,9
Ostatní činnosti (S)	1,4	0,7	2,5	1,8	1,1	2,7
Služby (G až U)	49,1	32,9	70,6	59,2	47,3	74,8

Struktura zaměstnaných podle postavení v zaměstnání v kraji Vysočina – podle CZ-ICSE, v % (zdroj VŠPS 2014, ČSÚ)

Území	Kraj Vysočina			Česká republika		
	celkem	muži	ženy	celkem	muži	ženy
Postavení v zaměstnání						
Zaměstnanci vč. členů produkčních družstev	83,4	79,9	88,0	82,0	78,1	87,2
z toho v průmyslu	38,3	48,0	25,4	32,2	39,6	22,5
z toho ve službách	40,0	25,3	59,7	47,8	35,8	63,4
Zaměstnavatelé	2,3	2,9	1,6	3,5	4,8	1,7
z toho v průmyslu	0,4	0,7	.	1,0	1,7	0,2
z toho ve službách	1,8	2,0	1,5	2,3	3,0	1,4
Pracující na vlastní účet	13,8	17,0	9,5	13,9	16,9	10,1
z toho v průmyslu	5,5	9,0	0,7	4,6	7,7	0,6
z toho ve službách	6,9	5,5	8,7	8,8	8,4	9,2
Pomáhající rodinní příslušníci	0,5	.	1,0	0,6	0,2	1,1

Vzdělanostní struktura zaměstnaných v kraji Vysočina – podle ISCED, v % (zdroj VŠPS 2014, ČSÚ)

Území	Kraj Vysočina			Česká republika		
	celkem	muži	ženy	celkem	muži	ženy
Dokončené vzdělání						
Základní	3,2	2,2	4,4	4,1	3,5	5,0
Střední bez maturity	43,3	50,9	33,2	35,3	41,3	27,5
Střední s maturitou	36,3	32,1	41,8	37,7	33,9	42,7
Vysokoškolské	17,2	14,7	20,6	22,8	21,4	24,7

Připravil NÚV s využitím dat Českého statistického úřadu.