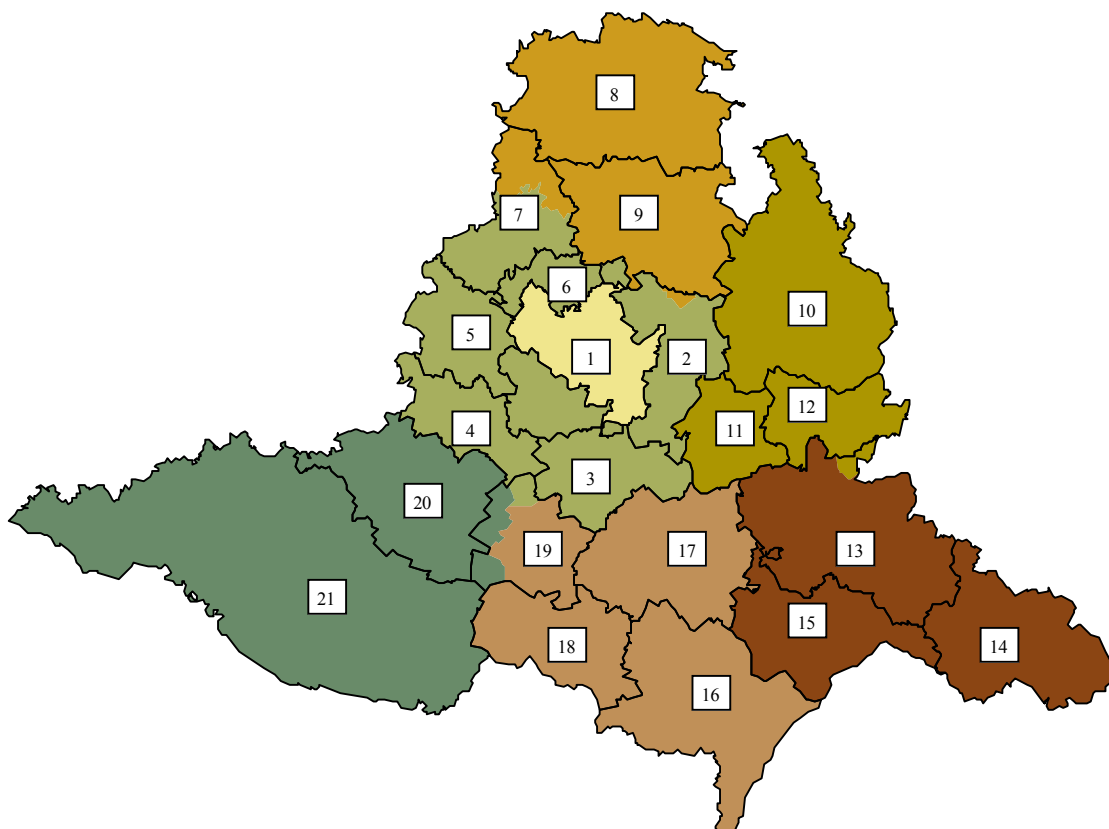


Jihomoravský kraj



Vymezení regionů NUTS IV (okresy)

Brno-město	Brno-venkov	Blansko
Vyškov	Hodonín	Břeclav
Znojmo		

Obce s rozšířenou působností

1. Brno	8. Boskovice	15. Hodonín
2. Šlapanice	9. Blansko	16. Břeclav
3. Židlochovice	10. Vyškov	17. Hustopeče
4. Ivančice	11. Slavkov u Brna	18. Mikulov
5. Rosice	12. Bučovice	19. Pohořelice
6. Kuřim	13. Kyjov	20. Moravský Krumlov
7. Tišnov	14. Veselí nad Moravou	21. Znojmo

➤ Základní údaje (k 31. 12. 2005, zdroj ČSÚ)

Počet obyvatel: 1 130 358

Rozloha (km²): 7 196

Hustota zalidnění (obyv./km²): 157,1

Krajské město: Brno

Podíl obyvatel ve věku 0 až 14, 15 až 64 a 64 a více let (%): 14,4 – 70,8 – 14,8

Průměrný věk obyvatel: 40,3

Počet obcí: 672

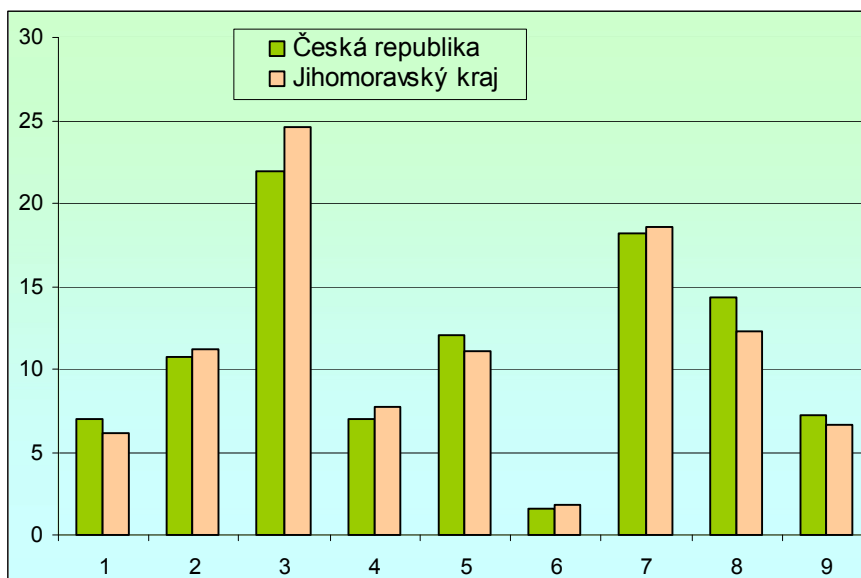
HDP na 1 obyvatele (průměr ČR=100): 92,2

➤ Webová stránka kraje: <http://www.kr-jihomoravsky.cz/>

➤ **Dlouhodobý záměr vzdělávání a rozvoje výchovně vzdělávací soustavy:**

<http://www.kr-jihomoravsky.cz/urad/os/strategie2006.pdf>

➤ **Zastoupení profesních tříd v Jihomoravském kraji - podle KZAM, v % (zdroj VŠPS 2006, ČSÚ)**

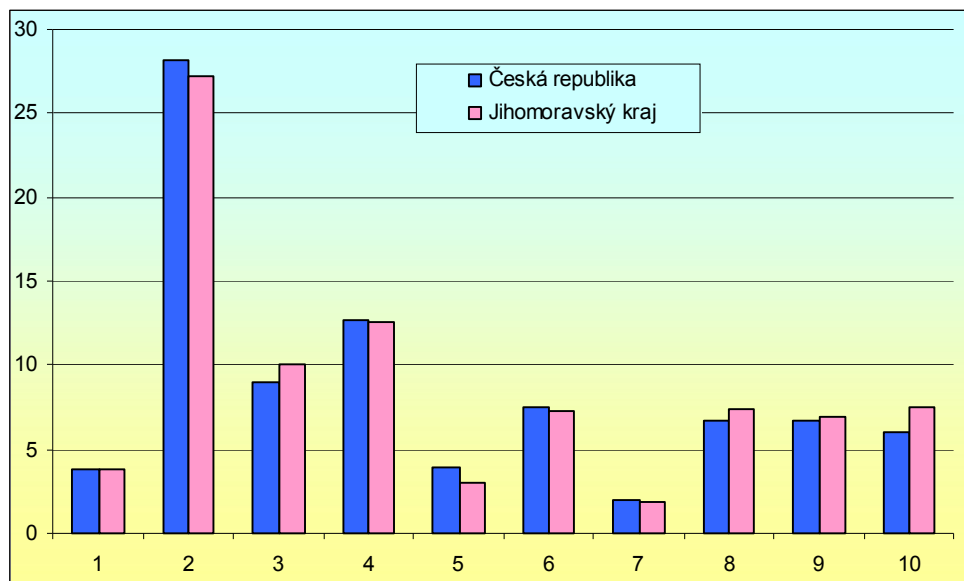


Vysvětlivky ke grafu:

- 1 Zákodárci, vedoucí a řídicí pracovníci
- 2 Vědečtí a odborní duševní pracovníci
- 3 Techničtí, zdravotničtí, pedagogičtí pracovníci a pracovníci v příbuzných oborech
- 4 Nižší administrativní pracovníci (úředníci)
- 5 Provozní pracovníci ve službách a obchodě
- 6 Kvalifikovaní dělníci v zemědělství, lesnictví a v příbuzných oborech
- 7 Řemeslníci a kvalifikovaní výrobci, zpracovatelé, opraváři
- 8 Obsluha strojů a zařízení
- 9 Pomocní a nekvalifikovaní pracovníci

	Česká republika	Jihomoravský kraj
Zákodárci, vedoucí a řídicí pracovníci	6,9	6,2
Vědečtí a odborní duševní pracovníci	10,8	11,2
Techničtí, zdrav., pedagog. prac. a prac. v příb. oborech	21,9	24,5
Nižší administrativní pracovníci (úředníci)	7,0	7,7
Provozní pracovníci ve službách a obchodě	12,1	11,1
Kvalifik. dělníci v zem., lesn. a v příb. oborech	1,5	1,8
Řemeslníci a kvalifik. výrobci, zpracov., opraváři	18,2	18,6
Obsluha strojů a zařízení	14,3	12,3
Pomocní a nekvalifikovaní pracovníci	7,3	6,6

➤ **Zaměstnanost ve vybraných odvětvích v Jihomoravském kraji - podle OKEČ, v % (zdroj VŠPS 2006, ČSÚ)**



Vysvětlivky ke grafu:

- 1 Zemědělství, lesnictví a rybolov
- 2 Zpracovatelský průmysl
- 3 Stavebnictví
- 4 Obchod, opravy motorových vozidel a spotřebního zboží
- 5 Pohostinství a ubytování
- 6 Doprava, skladování, pošty a telekomunikace
- 7 Peněžnictví a pojišťovnictví
- 8 Činnosti v oblasti nemovitostí, pronajímání movitostí, služby pro podniky, výzkum a vývoj
- 9 Veřejná správa a obrana; povinné sociální zabezpečení
- 10 Vzdělávání

	Česká republika	Jihomoravský kraj
Zemědělství, lesnictví a rybolov	3,8	3,8
Zpracovatelský průmysl	28,2	27,2
Stavebnictví	9,0	10,1
Obchod, opravy motorových vozidel a spotřebního zboží	12,7	12,6
Pohostinství a ubytování	3,9	3,0
Doprava, skladování, pošty a telekomunikace	7,5	7,2
Peněžnictví a pojišťovnictví	1,9	1,9
Činnosti v oblasti nemov., pronajímání movitostí, služby pro podniky, V+V	6,7	7,4
Veřejná správa a obrana; povinné sociální zabezpečení	6,7	6,9
Vzdělávání	6,0	7,5

Připravil NÚOV s využitím dat Českého statistického úřadu.