






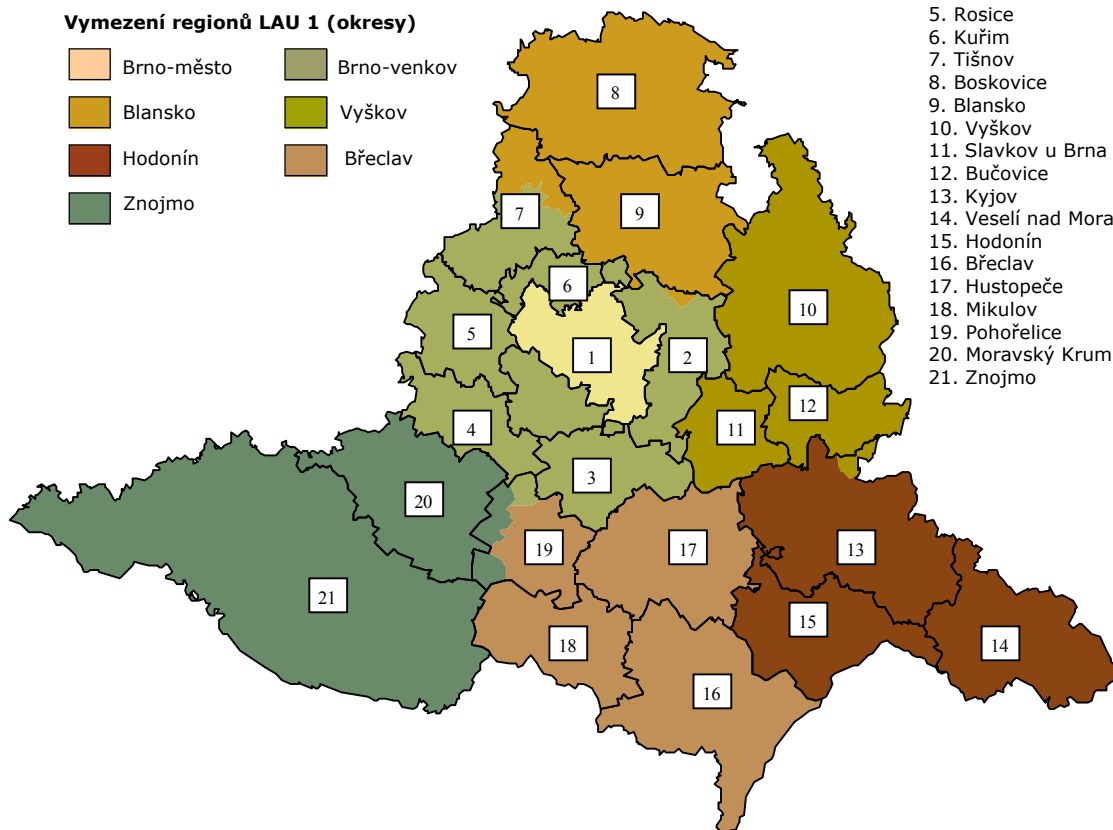


## Jihomoravský kraj

### Vymezení regionů LAU 1 (okresy)

	Brno-město		Brno-venkov
	Blansko		Vyškov
	Hodonín		Břeclav
	Znojmo		



### Obce s rozšířenou působností

1. Brno
2. Šlapanice
3. Židlochovice
4. Ivančice
5. Rosice
6. Kuřim
7. Tišnov
8. Boskovice
9. Blansko
10. Vyškov
11. Slavkov u Brna
12. Bučovice
13. Kyjov
14. Veselí nad Moravou
15. Hodonín
16. Břeclav
17. Hustopeče
18. Mikulov
19. Pohořelice
20. Moravský Krumlov
21. Znojmo

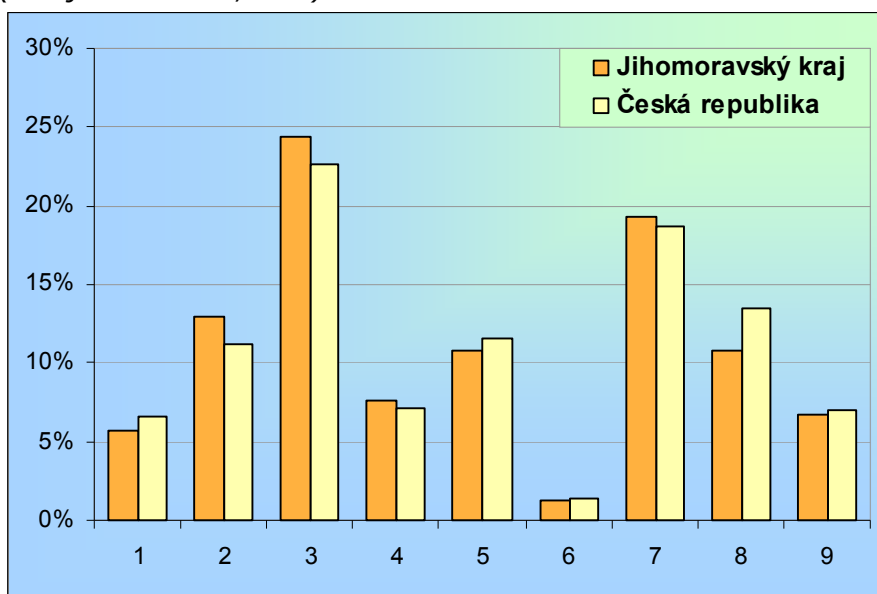
### Základní údaje (k 31. 12. 2007, zdroj ČSÚ)

Ukazatel	Jihomoravský kraj	Česká republika
Krajské město	Brno	
Rozloha (km <sup>2</sup> )	7 196	78 867
Počet obyvatel	1 140 534	10 381 130
Hustota obyvatelstva (osoby/km <sup>2</sup> )	158,5	131,6
Počet obcí	673	6 249
Počet měst	49	587
Podíl městského obyvatelstva (v %)	62,7	70,5
Podíl žen na obyvatelstvu (v %)	51,3	51,0
Podíl cizinců na obyvatelstvu (v %)	2,9	3,8
Podíl obyvatelstva ve věku 0–14 let (v %)	13,9	14,2
Podíl obyvatelstva ve věku 15–64 let (v %)	70,9	71,2
Podíl obyvatelstva ve věku 65 let a více (v %)	15,2	14,6
Počet zaměstnaných (v tisících)	532,1	4 922,0
HDP (v %; průměr ČR = 100)	93,2	100,0

Webová stránka kraje: <http://www.kr-jihomoravsky.cz/>

Dlouhodobý záměr vzdělávání a rozvoje výchovně vzdělávací soustavy:  
<http://www.kr-jihomoravsky.cz/Default.aspx?PubID=18546&TypeID=2>

## Zastoupení profesních tříd v Jihomoravském kraji – podle KZAM, v % (zdroj VŠPS 2008, ČSÚ)

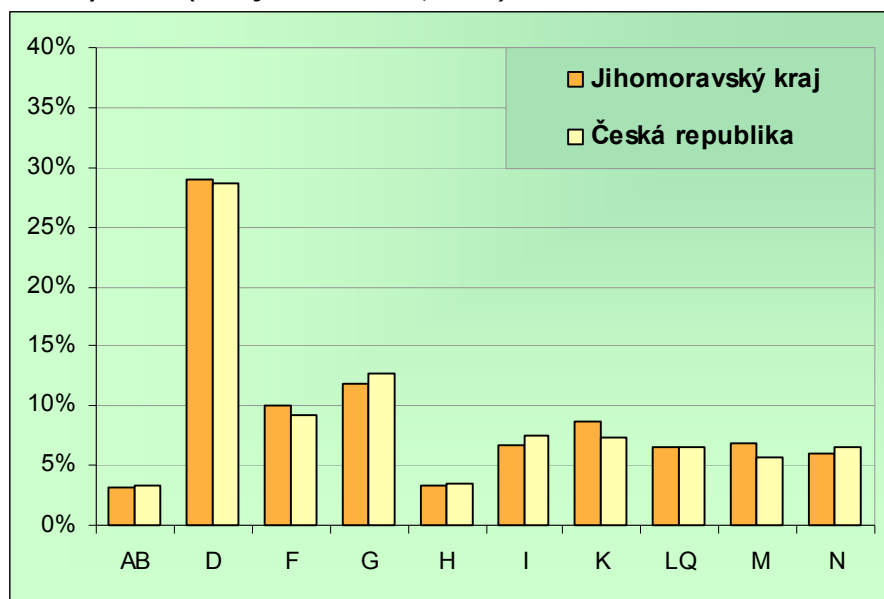


Vysvětlivky ke grafu

- 1 Zákodárci, vedoucí a řídící pracovníci
- 2 Vědečtí a odborní duševní pracovníci
- 3 Techn., zdravot. a pedagog. prac. (vč. příbuz. oborů)
- 4 Nižší administrativní pracovníci (úředníci)
- 5 Provozní pracovníci ve službách a obchodě
- 6 Kvalifik. dělníci v zem. a les. (vč. příbuz. oborů)
- 7 Řemeslníci a kvalifik. výrobci, zpracovatelé, opraváři
- 8 Obsluha strojů a zařízení
- 9 Pomocní a nekvalifikovaní pracovníci

Území	Jihomoravský kraj			Česká republika		
	celkem	muži	ženy	celkem	muži	ženy
<b>Hlavní třída profesí</b>						
Zákodárci, vedoucí a řídící pracovníci	5,7	6,9	4,2	6,7	8,4	4,4
Vědečtí a odborní duševní pracovníci	13,0	11,6	14,9	11,1	9,3	13,6
Techn., zdravot. a pedagog. prac. (vč. příbuz. oborů)	24,5	20,4	30,0	22,7	18,6	28,2
Nižší administrativní pracovníci (úředníci)	7,6	3,5	13,2	7,1	3,2	12,3
Provozní pracovníci ve službách a obchodě	10,8	6,9	16,1	11,6	6,9	17,8
Kvalifik. dělníci v zem. a les. (vč. příbuz. oborů)	1,2	1,4	1,0	1,4	1,5	1,2
Řemeslníci a kvalifik. výrobci, zpracovatelé, opraváři	19,3	29,0	6,1	18,7	28,9	5,0
Obsluha strojů a zařízení	10,8	14,5	5,9	13,5	17,6	8,1
Pomocní a nekvalifikovaní pracovníci	6,7	5,3	8,7	7,0	5,1	9,4

## Zaměstnanost ve vybraných odvětvích v Jihomoravském kraji – podle OKEČ, v % (zdroj VŠPS 2008, ČSÚ)



Vysvětlivky ke grafu

AB Zemědělství, lesnictví a rybolov

D Zpracovatelský průmysl

F Stavebnictví

G Obchod, opr. motor. vozidel a spotřebního zboží

H Ubytování a stravování

I Doprava, skladování a spoje

K Nemovitosti a pronájem, podnikatelské činnosti

LQ Veřejná správa a obrana, povinné soc. zabezp.

M Vzdělávání

N Zdravotní a sociální péče, veterin. činnosti

Území	Jihomoravský kraj			Česká republika		
	celkem	muži	ženy	celkem	muži	ženy
<b>Odvětví</b>						
<b>Primér (A, B, C)</b>	<b>3,8</b>	4,7	2,5	<b>4,4</b>	5,7	2,7
Zemědělství, lesnictví a rybolov (A, B)	3,2	4,0	2,2	3,3	4,0	2,4
<b>Sekundér (D,E,F)</b>	<b>40,6</b>	50,5	27,2	<b>39,4</b>	49,0	26,6
Zpracovatelský průmysl (D)	29,0	32,5	24,2	28,6	32,2	23,9
Stavebnictví (F)	10,0	15,8	2,2	9,2	14,7	1,9
<b>Terciér (G, H, I)</b>	<b>21,9</b>	21,1	23,1	<b>23,7</b>	22,7	25,0
Obchod, opr. motor. vozidel a spotřebního zboží (G)	11,9	10,3	14,1	12,7	10,5	15,6
Ubytování a stravování (H)	3,4	2,6	4,4	3,5	2,8	4,5
Doprava, skladování a spoje (I)	6,6	8,1	4,5	7,5	9,4	5,0
<b>Tržní kvartér (J, K)</b>	<b>10,8</b>	9,5	12,5	<b>9,7</b>	8,7	11,0
Finanční zprostředkování (J)	2,0	1,4	2,8	2,3	1,6	3,3
Nemovitosti a pronájem, podnikatelské činnosti (K)	8,7	8,1	9,6	7,4	7,2	7,7
<b>Veřejný kvartér (L až Q)</b>	<b>22,9</b>	14,2	34,7	<b>22,7</b>	13,8	34,6
Veřejná správa a obrana, povinné soc. zabezp. (L, Q)	6,6	5,9	7,6	6,5	5,9	7,4
Vzdělávání (M)	6,8	3,5	11,4	5,6	2,4	10,0
Zdravotní a sociální péče, veterin. činnosti (N)	6,0	2,3	11,0	6,5	2,2	12,4
Ostatní služby (O, P)	3,5	2,6	4,7	4,0	3,3	5,0

**Struktura zaměstnaných podle postavení v zaměstnání v Jihomoravském kraji – podle CZ-ICSE, v % (zdroj VŠPS 2008, ČSÚ)**

Území	Jihomoravský kraj			Česká republika		
	celkem	muži	ženy	celkem	muži	ženy
<b>Postavení v zaměstnání</b>						
Zaměstnanci	<b>84,2</b>	80,1	89,9	<b>83,6</b>	79,5	89,2
Zaměstnavatelé	<b>2,8</b>	3,9	1,3	<b>3,6</b>	4,8	1,9
Pracující na vlastní účet	<b>12,4</b>	15,5	8,1	<b>11,9</b>	15,1	7,7
Členové produkčních družstev	<b>0,0</b>	0,0	0,0	<b>0,2</b>	0,3	0,2
Pomáhající rodinní příslušníci	<b>0,5</b>	0,4	0,6	<b>0,6</b>	0,3	1,0

**Vzdělanostní struktura zaměstnaných v Jihomoravském kraji – podle ISCED 97, v % (zdroj VŠPS 2008, ČSÚ)**

Území	Jihomoravský kraj			Česká republika		
	celkem	muži	ženy	celkem	muži	ženy
<b>Dokončené vzdělání</b>						
Základní	5,1	3,1	7,8	5,8	4,2	7,9
Střední bez maturity	37,9	45,2	28,1	40,2	47,3	30,7
Střední s maturitou	38,4	31,9	47,2	38,2	32,7	45,6
Vysokoškolské	18,6	19,9	16,9	15,8	15,8	15,8

Připravil NÚOV s využitím dat Českého statistického úřadu.