





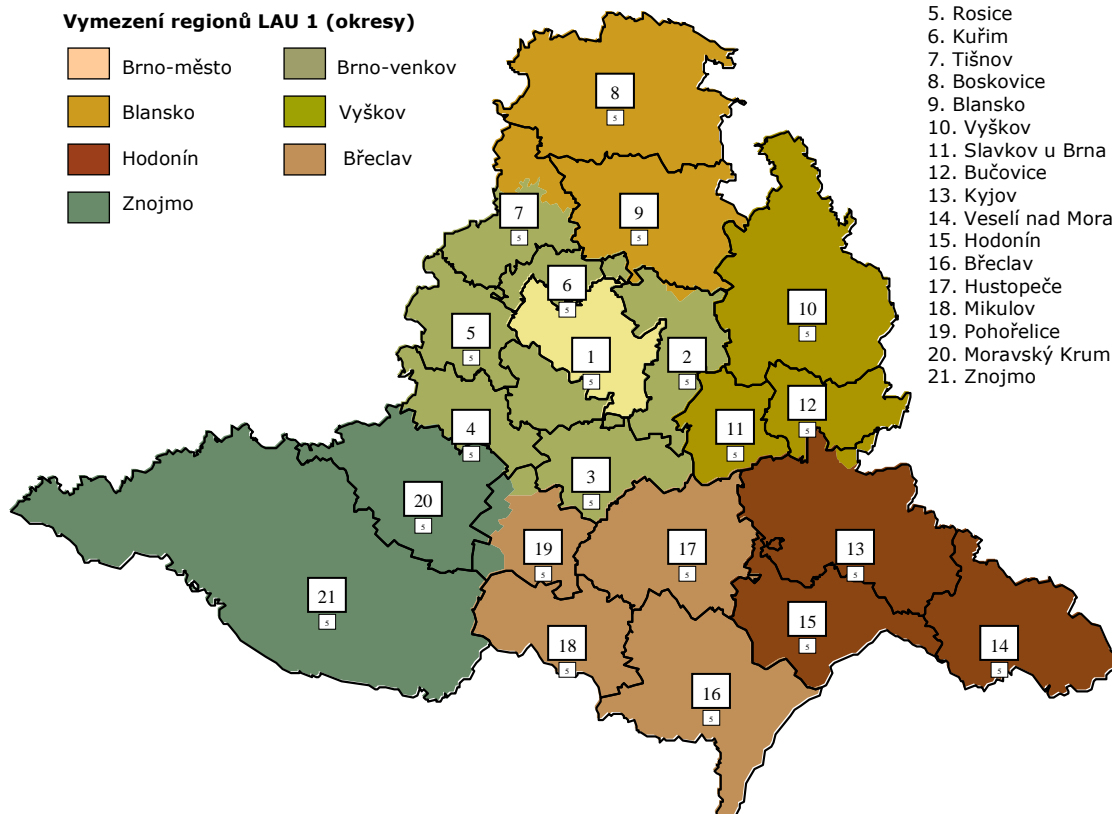


Jihomoravský kraj

Vymezení regionů LAU 1 (okresy)

	Brno-město		Brno-venkov
	Blansko		Vyškov
	Hodonín		Břeclav
	Znojmo		



Obce s rozšířenou působností

1. Brno
2. Šlapanice
3. Židlochovice
4. Ivančice
5. Rosice
6. Kuřim
7. Tišnov
8. Boskovice
9. Blansko
10. Vyškov
11. Slavkov u Brna
12. Bučovice
13. Kyjov
14. Veselí nad Moravou
15. Hodonín
16. Břeclav
17. Hustopeče
18. Mikulov
19. Pohořelice
20. Moravský Krumlov
21. Znojmo

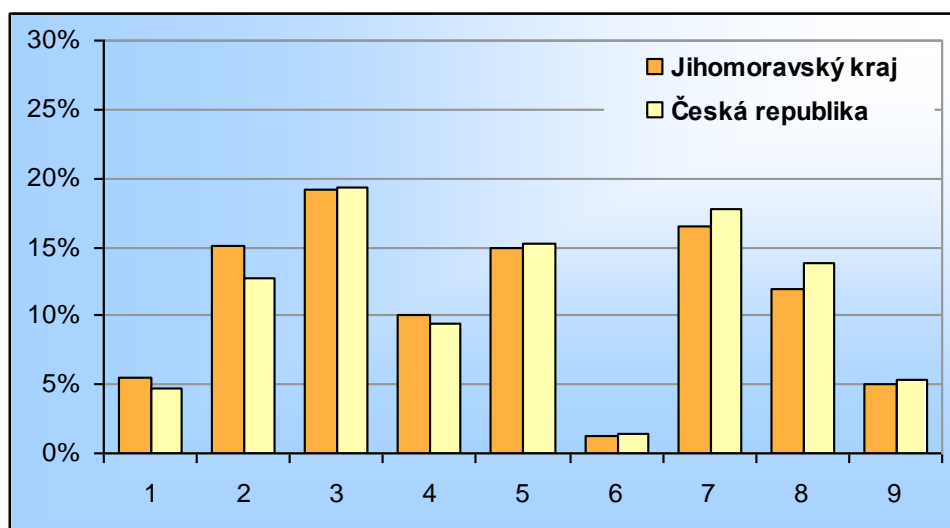
Vybrané základní údaje (rok 2010 a 2011, zdroj ČSÚ)

Ukazatel	Jihomoravský kraj	Česká republika
Údaje o ekonomické aktivitě obyvatel ve věku 15-59 let (rok 2011; zdroj VŠPS)		
Podíl ekonomicky aktivních obyvatel (v %)	74,7	75,5
Podíl zaměstnaných na celk. počtu obyvatel (v %)	68,9	70,2
Nezaměstnanost (v %)	7,8	6,9
Podíl dlouhodobě nezaměstnaných (v %)	43,7	40,6
Údaje o mzdách (rok 2011)		
Průměrná mzda (v Kč)	24 651	25 645
Medián mezd (v Kč)	21 238	21 826
Medián mezd u mužů (v Kč)	23 074	23 460
Medián mezd u žen (v Kč)	18 978	19 808
Makroekonomické údaje (rok 2010)		
Podíl kraje na tvorbě HDP (v %)	10,3	-
HDP na 1 obyv. (%; průměr ČR = 100; rok 2010)	93,6	100,0
HDP na 1 obyv. (%; průměr EU 27 = 100; rok 2010)	74,5	79,6

Webová stránka kraje: <http://www.kr-jihomoravsky.cz/>

Dlouhodobý záměr vzdělávání a rozvoje výchovně vzdělávací soustavy:
<http://www.kr-jihomoravsky.cz/Default.aspx?PubID=18546&TypeID=2>

Zastoupení profesních tříd v Jihomoravském kraji – podle CZ-ISCO, v % (zdroj VŠPS 2011, ČSÚ)

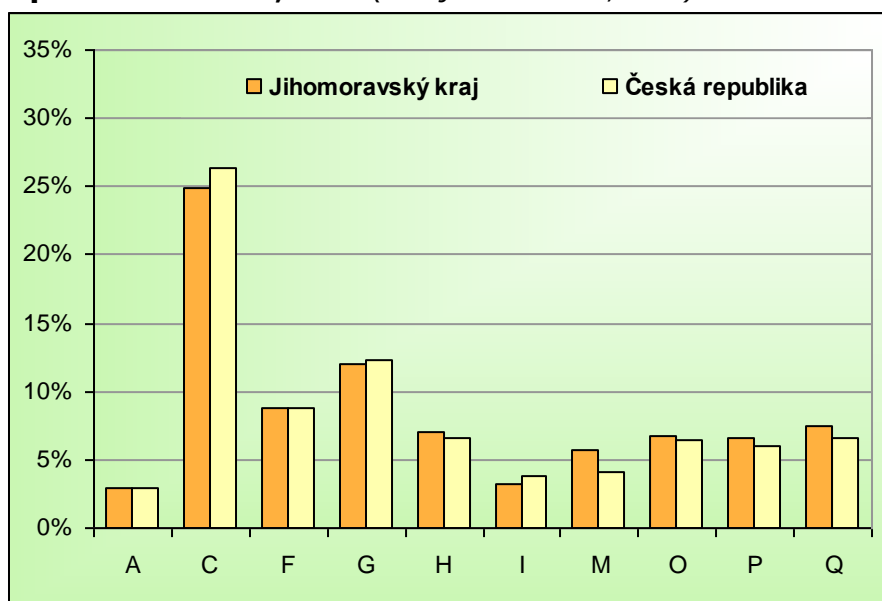


Vysvětlivky ke grafu

- 1 Zákodárci a řídící pracovníci
- 2 Specialisté
- 3 Techničtí a odborní pracovníci
- 4 Úředníci
- 5 Pracovníci ve službách a prodeji
- 6 Kvalifikovaní pracovníci v zemědělství, lesnictví a rybářství
- 7 Řemeslníci a opraváři
- 8 Obsluha strojů a zařízení, montéři
- 9 Pomocní a nekvalifikovaní pracovníci

Území	Jihomoravský kraj			Česká republika		
	celkem	muži	ženy	celkem	muži	ženy
Hlavní třída profesí						
Zákodárci a řídící pracovníci	5,6	7,0	3,6	4,7	6,1	2,8
Specialisté	15,1	13,6	17,1	12,7	10,3	15,8
Techničtí a odborní pracovníci	19,2	19,2	19,2	19,3	19,0	19,8
Úředníci	10,1	4,0	18,2	9,4	3,7	17,0
Pracovníci ve službách a prodeji	14,9	8,6	23,2	15,3	9,6	22,8
Kvalifikovaní pracovníci v zemědělství, lesnictví a rybářství	1,2	1,2	1,2	1,4	1,5	1,1
Řemeslníci a opraváři	16,5	25,8	4,2	17,7	27,8	4,3
Obsluha strojů a zařízení, montéři	12,0	16,6	5,9	13,8	18,2	8,0
Pomocní a nekvalifikovaní pracovníci	5,1	3,4	7,3	5,4	3,3	8,3

Zaměstnanost ve vybraných odvětvích v Jihomoravském kraji – podle NACE-CZ, v % (zdroj VŠPS 2011, ČSÚ)



Vysvětlivky ke grafu

A Zemědělství, lesnictví a rybářství

C Zpracovatelský průmysl

F Stavebnictví

G Velkoobchod a maloob.; opr. mot. Vozidel

H Doprava a skladování

I Ubytování, stravování a pohostinství

M Profesní, vědecké a technické činnosti

O Veřejná správa a obrana; pov. soc. zabezp.

P Vzdělávání

Q Zdravotní a sociální péče

Území Odvětví	Jihomoravský kraj			Česká republika		
	celkem	muži	ženy	celkem	muži	ženy
Zemědělství, lesnictví a rybářství (A)	2,9	3,3	2,4	3,0	3,8	1,9
Těžba a dobývání (B)	0,4	0,6	.	0,9	1,5	0,3
Zpracovatelský průmysl (C)	24,9	30,2	18,0	26,4	30,6	20,8
Výroba a rozvod elektřiny, plynu, tepla (D)	1,1	1,3	0,8	1,2	1,7	0,5
Zásob. vodou; činnosti souvis. s odpady (E)	0,8	1,1	0,4	1,0	1,4	0,6
Stavebnictví (F)	8,7	14,0	1,8	8,8	14,3	1,6
Velkoobchod a maloob.; opr. mot. vozidel (G)	12,0	9,8	14,9	12,3	9,8	15,6
Doprava a skladování (H)	7,0	9,4	3,8	6,6	8,6	4,0
Ubytování, stravování a pohostinství (I)	3,2	2,3	4,5	3,8	3,0	5,0
Informační a komunikační činnosti (J)	2,9	4,1	1,2	3,0	3,9	1,8
Peněžnictví a pojišťovnictví (K)	2,6	2,0	3,4	2,5	1,9	3,4
Činnosti v oblasti nemovitostí (L)	0,8	0,4	1,4	0,9	0,8	1,0
Profesní, vědecké a technické činnosti (M)	5,7	5,6	5,8	4,1	3,5	4,8
Administrativní a podpůrné činnosti (N)	2,4	2,2	2,7	2,4	2,2	2,5
Veřejná správa a obrana; pov. soc. zabezp. (O)	6,8	5,6	8,3	6,5	5,9	7,2
Vzdělávání (P)	6,5	3,2	11,0	6,1	2,5	10,8
Zdravotní a sociální péče (Q)	7,4	2,2	14,4	6,7	2,2	12,6
Kulturní, zábavní a rekreační činnosti (R)	1,6	1,3	1,9	1,7	1,4	2,0
Ostatní činnosti (S)	1,9	1,3	2,6	1,8	1,0	2,9

Struktura zaměstnaných podle postavení v zaměstnání v Jihomoravském kraji – podle CZ-ICSE, v % (zdroj VŠPS 2011, ČSÚ)

Území	Jihomoravský kraj			Česká republika		
	celkem	muži	ženy	celkem	muži	ženy
Postavení v zaměstnání						
Zaměstnanci	81,8	77,9	87,0	81,9	78,0	87,1
Zaměstnavatelé	4,4	5,6	2,7	3,6	4,9	1,8
Pracující na vlastní účet	13,4	16,3	9,5	13,9	16,8	10,1
Členové produkčních družstev	.	.	.	0,1	0,1	0,1
Pomáhající rodinní příslušníci	0,4	.	0,7	0,5	0,2	1,0

Vzdělanostní struktura zaměstnaných v Jihomoravském kraji – podle ISCED 97, v % (zdroj VŠPS 2011, ČSÚ)

Území	Jihomoravský kraj			Česká republika		
	celkem	muži	ženy	celkem	muži	ženy
Dokončené vzdělání						
Základní	3,8	2,4	5,7	4,5	3,3	6,1
Střední bez maturity	35,7	42,5	26,8	38,1	44,6	29,6
Střední s maturitou	37,0	30,5	45,6	37,5	32,6	44,1
Vysokoškolské	23,5	24,6	21,9	19,8	19,5	20,2

Připravil NÚV s využitím dat Českého statistického úřadu.