






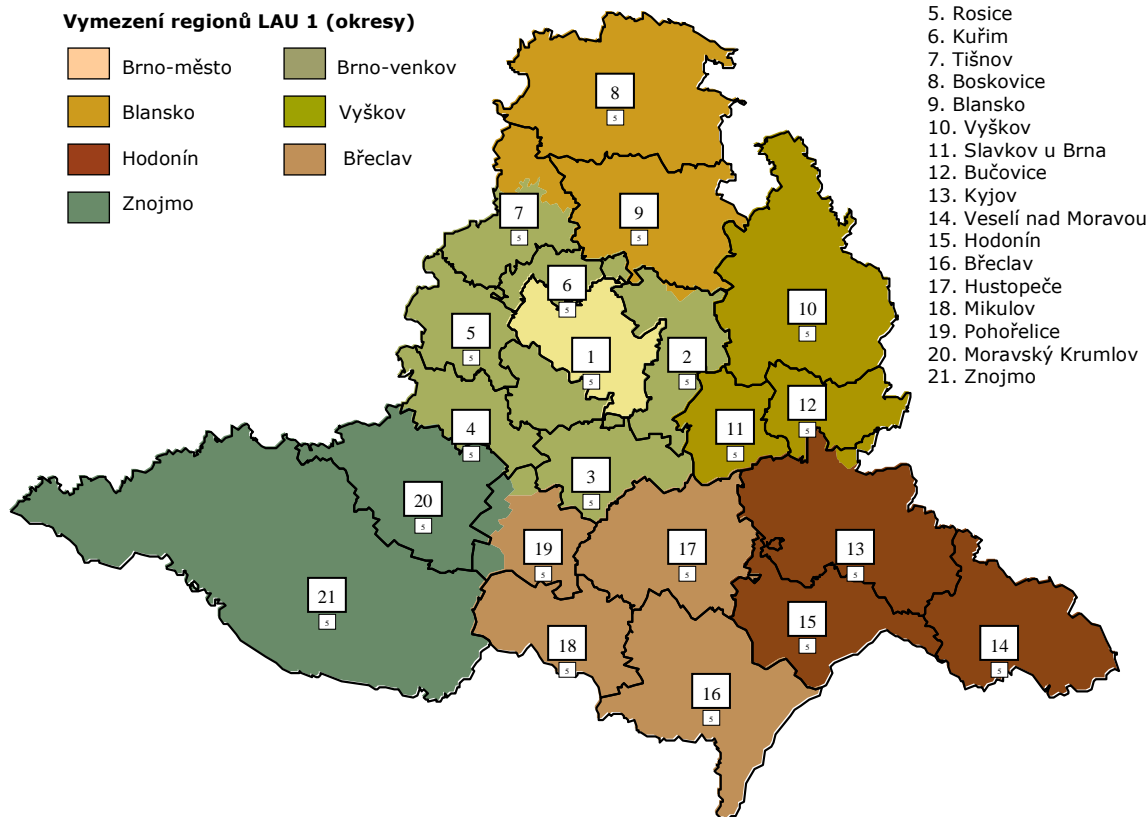


## Jihomoravský kraj

### Vymezení regionů LAU 1 (okresy)

	Brno-město		Brno-venkov
	Blansko		Vyškov
	Hodonín		Břeclav
	Znojmo		



### Obce s rozšířenou působností

1. Brno
2. Šlapanice
3. Židlochovice
4. Ivančice
5. Rosice
6. Kuřim
7. Tišnov
8. Boskovice
9. Blansko
10. Vyškov
11. Slavkov u Brna
12. Bučovice
13. Kyjov
14. Veselí nad Moravou
15. Hodonín
16. Břeclav
17. Hustopeče
18. Mikulov
19. Pohořelice
20. Moravský Krumlov
21. Znojmo

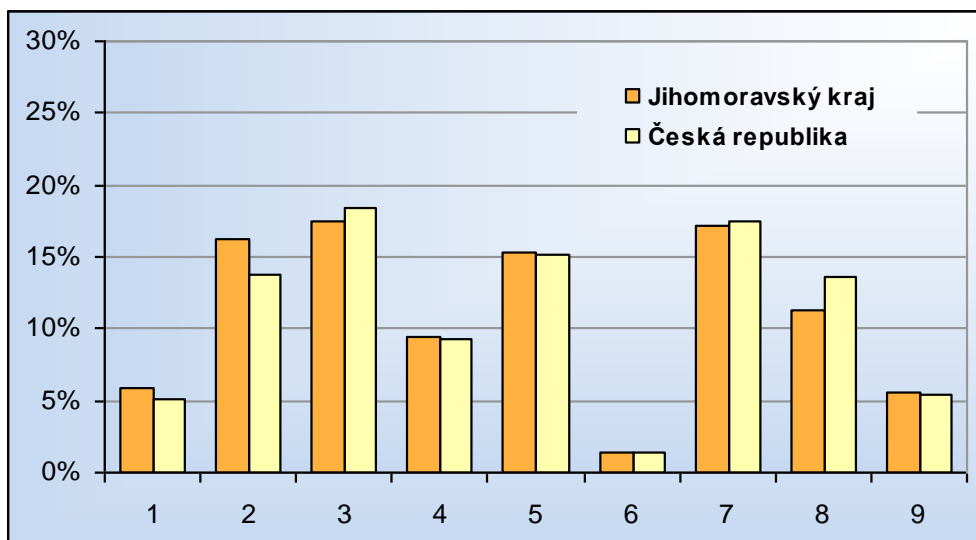
### Vybrané základní údaje (rok 2011 a 2012, zdroj ČSÚ)

Ukazatel	Jihomoravský kraj	Česká republika
Počet obyvatel k 31.12.2012	1 168 650	10 516 125
Průměrný věk obyvatel v roce 2012	41,5	41,3
<b>Údaje o ekonomické aktivitě obyvatel ve věku 15-59 let (rok 2012; zdroj VŠPS)</b>		
Podíl ekonomicky aktivních obyvatel (v %)	<b>76,6</b>	76,5
Podíl ekonomicky aktivních mužů (v %)	<b>84,4</b>	83,6
Podíl ekonomicky aktivních žen (v %)	<b>68,6</b>	69,1
Míra nezaměstnanosti (v %)	<b>8,3</b>	7,2
Podíl dlouhodobě nezaměstnaných (v %)	<b>39,9</b>	43,5
<b>Makroekonomické údaje (rok 2011)</b>		
Podíl kraje na tvorbě HDP (v %)	<b>10,3</b>	-
HDP na 1 obyv. (%; průměr ČR = 100; rok 2010)	<b>92,9</b>	100,0

Webová stránka kraje: <http://www.kr-jihomoravsky.cz/>

Dlouhodobý záměr vzdělávání a rozvoje výchovně vzdělávací soustavy:  
<http://www.kr-jihomoravsky.cz/Default.aspx?PubID=18546&TypeID=2>

## Zastoupení profesních tříd v Jihomoravském kraji – podle CZ-ISCO, v % (zdroj VŠPS 2012, ČSÚ)

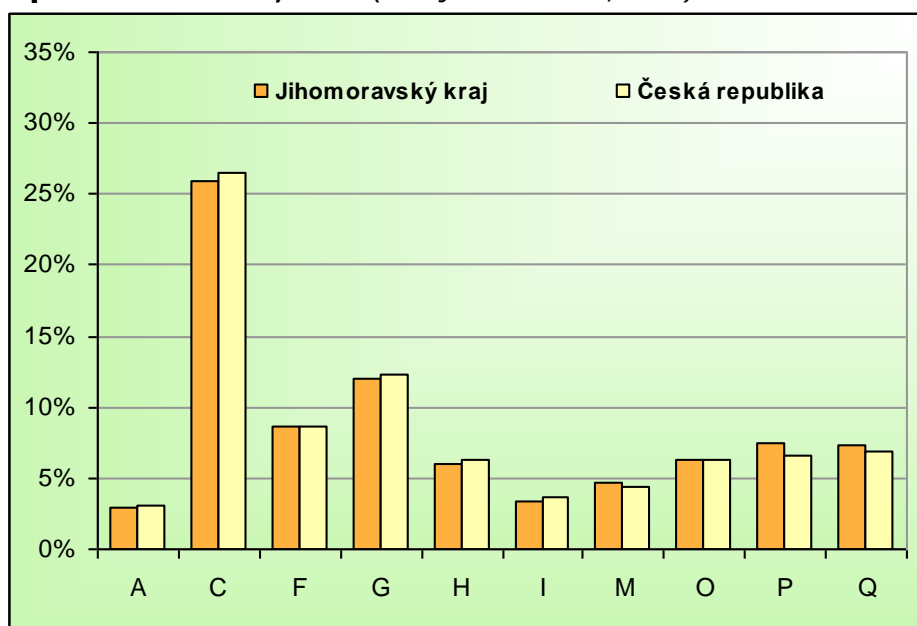


### Vysvětlivky ke grafu

- 1 Zákodárci a řídící pracovníci
- 2 Specialisté
- 3 Techničtí a odborní pracovníci
- 4 Úředníci
- 5 Pracovníci ve službách a prodeji
- 6 Kvalifikovaní pracovníci v zemědělství, lesnictví a rybářství
- 7 Řemeslníci a opraváři
- 8 Obsluha strojů a zařízení, montéři
- 9 Pomocní a nekvalifikovaní pracovníci

Území	Jihomoravský kraj			Česká republika		
	celkem	muži	ženy	celkem	muži	ženy
<b>Hlavní třída profesí</b>						
Zákodárci a řídící pracovníci	5,8	7,3	3,9	5,1	6,7	3,1
Specialisté	16,3	14,4	18,7	13,8	10,8	17,8
Techničtí a odborní pracovníci	17,5	17,5	17,5	18,3	18,3	18,4
Úředníci	9,5	3,1	18,0	9,3	3,6	16,8
Pracovníci ve službách a prodeji	15,4	9,5	23,2	15,2	9,3	22,9
Kvalifikovaní pracovníci v zemědělství, lesnictví a rybářství	1,3	1,6	1,0	1,4	1,5	1,1
Řemeslníci a opraváři	17,2	26,2	5,2	17,5	27,6	4,2
Obsluha strojů a zařízení, montéři	11,3	15,9	5,1	13,6	18,1	7,7
Pomocní a nekvalifikovaní pracovníci	5,5	4,1	7,4	5,3	3,5	7,8

## Zaměstnanost ve vybraných odvětvích v Jihomoravském kraji – podle NACE-CZ, v % (zdroj VŠPS 2012, ČSÚ)



Vysvětlivky ke grafu

A Zemědělství, lesnictví a rybnářství

C Zpracovatelský průmysl

F Stavebnictví

G Velkoobchod a maloob.; opr. mot. Vozidel

H Doprava a skladování

I Ubytování, stravování a pohostinství

M Profesionální, vědecké a technické činnosti

O Veřejná správa a obrana; pov. soc. zabezp.

P Vzdělávání

Q Zdravotní a sociální péče

Území	Jihomoravský kraj			Česká republika		
	celkem	muži	ženy	celkem	muži	ženy
<b>Odvětví</b>						
<b>Zemědělství, lesnictví a rybnářství (A)</b>	<b>2,9</b>	<b>3,7</b>	<b>1,9</b>	<b>3,1</b>	<b>3,9</b>	<b>1,9</b>
Těžba a dobývání (B)	0,3	0,5	.	0,9	1,4	0,2
Zpracovatelský průmysl (C)	26,0	30,3	20,3	26,6	31,0	20,7
Výroba a rozvod elektřiny, plynu, tepla (D)	1,0	1,6	0,3	1,0	1,5	0,4
Zásob. vodou; činnosti souvis. s odpady (E)	1,0	1,4	0,4	0,9	1,3	0,5
Stavebnictví (F)	8,6	13,6	2,0	8,7	14,1	1,6
<b>Průmysl (vč. stavebnictví) (B až F)</b>	<b>36,9</b>	<b>47,4</b>	<b>23,0</b>	<b>38,1</b>	<b>49,4</b>	<b>23,3</b>
Velkoobchod a maloob.; opr. mot. vozidel (G)	11,9	9,9	14,6	12,3	10,0	15,3
Doprava a skladování (H)	6,0	8,0	3,4	6,3	8,3	3,7
Ubytování, stravování a pohostinství (I)	3,3	2,6	4,3	3,6	2,6	4,9
Informační a komunikační činnosti (J)	3,0	4,3	1,3	2,6	3,3	1,6
Peněžnictví a pojišťovnictví (K)	2,6	1,8	3,6	2,8	2,2	3,6
Činnosti v oblasti nemovitostí (L)	0,8	0,4	1,2	0,9	0,8	1,1
Profesionální, vědecké a technické činnosti (M)	4,7	4,7	4,7	4,3	3,9	5,0
Administrativní a podpůrné činnosti (N)	2,6	2,4	2,8	2,4	2,3	2,5
Veřejná správa a obrana; pov. soc. zabezp. (O)	6,4	5,7	7,3	6,2	5,8	6,8
Vzdělávání (P)	7,4	3,4	12,8	6,5	2,6	11,7
Zdravotní a sociální péče (Q)	7,3	2,9	13,1	6,8	2,4	12,6
Kulturní, zábavní a rekreační činnosti (R)	1,7	1,6	1,9	1,6	1,4	2,0
Ostatní činnosti (S)	1,9	1,0	3,2	1,9	1,0	3,1
<b>Služby (G až U)</b>	<b>60,2</b>	<b>48,9</b>	<b>75,1</b>	<b>58,8</b>	<b>46,7</b>	<b>74,7</b>

## Struktura zaměstnaných podle postavení v zaměstnání v Jihomoravském kraji – podle CZ-ICSE, v % (zdroj VŠPS 2012, ČSÚ)

Území	Jihomoravský kraj			Česká republika		
	celkem	muži	ženy	celkem	muži	ženy
<b>Postavení v zaměstnání</b>						
Zaměstnanci vč. členů produkčních družstev	<b>82,4</b>	78,9	87,0	<b>81,6</b>	77,8	86,6
z toho v průmyslu	31,6	39,0	21,8	32,3	39,9	22,2
z toho ve službách	48,6	37,3	63,6	47,1	35,1	62,8
Zaměstnavatelé	<b>3,2</b>	4,1	2,0	<b>3,4</b>	4,6	1,8
z toho v průmyslu	0,9	1,4	0,3	1,0	1,7	0,2
z toho ve službách	2,2	2,7	1,6	2,3	2,8	1,6
Pracující na vlastní účet	<b>13,8</b>	16,7	9,8	<b>14,5</b>	17,3	10,6
z toho v průmyslu	4,2	7,0	0,5	4,7	7,7	0,7
z toho ve službách	8,9	8,7	9,1	9,1	8,7	9,7
Pomáhající rodinní příslušníci	<b>0,6</b>	0,2	1,2	<b>0,6</b>	0,3	1,0

## Vzdělanostní struktura zaměstnaných v Jihomoravském kraji – podle ISCED 97, v % (zdroj VŠPS 2012, ČSÚ)

Území	Jihomoravský kraj			Česká republika		
	celkem	muži	ženy	celkem	muži	ženy
<b>Dokončené vzdělání</b>						
Základní	3,4	2,5	4,7	4,3	3,3	5,6
Střední bez maturity	34,9	40,7	27,2	37,0	43,4	28,6
Střední s maturitou	36,9	31,5	44,0	37,8	33,3	43,6
Vysokoškolské	24,8	25,4	24,0	20,9	20,0	22,2

Připravil NÚV s využitím dat Českého statistického úřadu.