






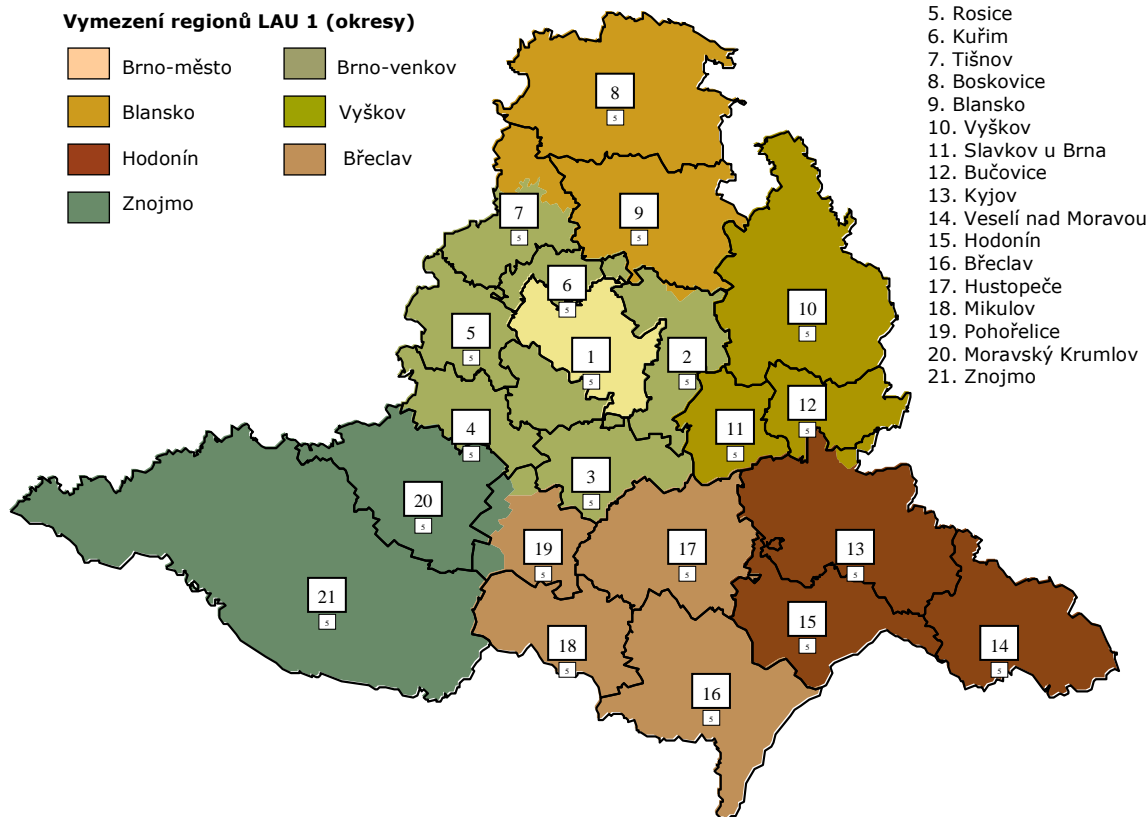


## Jihomoravský kraj

### Vymezení regionů LAU 1 (okresy)

	Brno-město		Brno-venkov
	Blansko		Vyškov
	Hodonín		Břeclav
	Znojmo		



### Obce s rozšířenou působností

1. Brno
2. Šlapanice
3. Židlochovice
4. Ivančice
5. Rosice
6. Kuřim
7. Tišnov
8. Boskovice
9. Blansko
10. Vyškov
11. Slavkov u Brna
12. Bučovice
13. Kyjov
14. Veselí nad Moravou
15. Hodonín
16. Břeclav
17. Hustopeče
18. Mikulov
19. Pohořelice
20. Moravský Krumlov
21. Znojmo

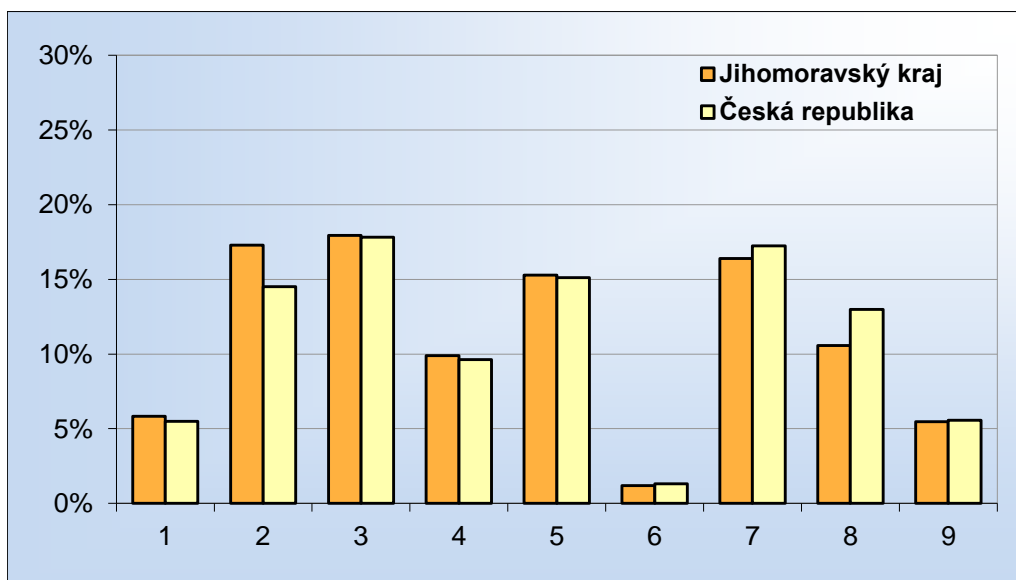
### Vybrané základní údaje (rok 2012 a 2013, zdroj ČSÚ)

Ukazatel	Jihomoravský kraj	Česká republika
Počet obyvatel k 31.12.2013	1 170 078	10 512 419
Průměrný věk obyvatel v roce 2013	41,7	41,5
<b>Údaje o ekonomické aktivitě obyvatel ve věku 15-59 let (rok 2013; zdroj VŠPS)</b>		
Podíl ekonomicky aktivních obyvatel (v %)	<b>78,5</b>	77,6
Podíl ekonomicky aktivních mužů (v %)	<b>85,0</b>	84,3
Podíl ekonomicky aktivních žen (v %)	<b>71,7</b>	70,6
Míra nezaměstnanosti (v %)	<b>7,1</b>	7,2
Podíl dlouhodobě nezaměstnaných (v %)	<b>45,5</b>	43,6
<b>Makroekonomické údaje (rok 2012)</b>		
Podíl kraje na tvorbě HDP (v %)	<b>10,5</b>	-
HDP na 1 obyv. (%; průměr ČR = 100; rok 2010)	<b>94,5</b>	100,0

Webová stránka kraje: <http://www.kr-jihomoravsky.cz/>

Dlouhodobý záměr vzdělávání a rozvoje výchovně vzdělávací soustavy:  
<http://www.kr-jihomoravsky.cz/Default.aspx?PubID=18546&TypeID=2>

## Zastoupení profesních tříd v Jihomoravském kraji – podle CZ-ISCO, v % (zdroj VŠPS 2013, ČSÚ)

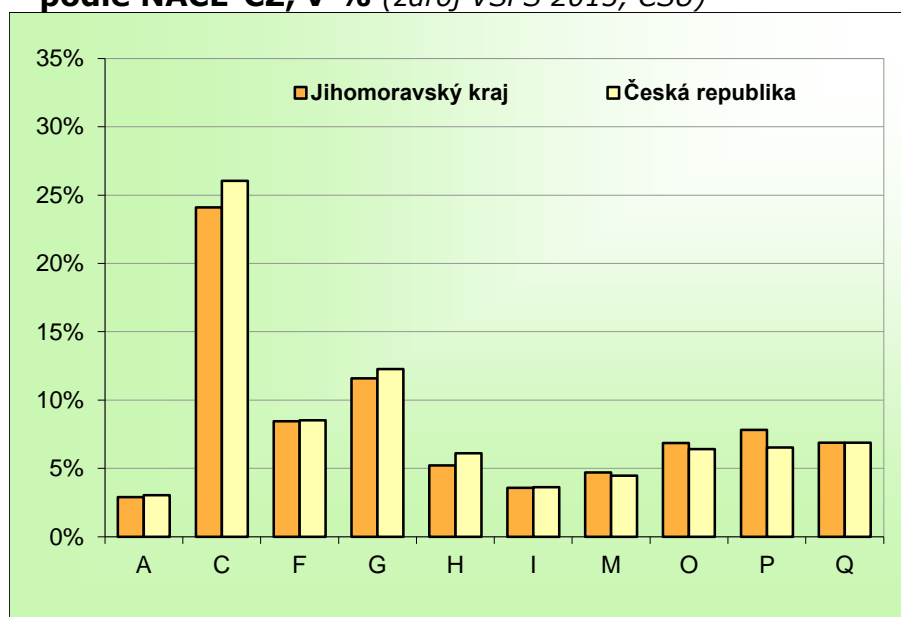


### Vysvětlivky ke grafu

- 1 Zákodníci a řídící pracovníci
- 2 Specialisté
- 3 Techničtí a odborní pracovníci
- 4 Úředníci
- 5 Pracovníci ve službách a prodeji
- 6 Kvalifikovaní pracovníci v zemědělství, lesnictví a rybářství
- 7 Řemeslníci a opraváři
- 8 Obsluha strojů a zařízení, montéři
- 9 Pomocní a nekvalifikovaní pracovníci

Území	Jihomoravský kraj			Česká republika		
	celkem	muži	ženy	celkem	muži	ženy
<b>Hlavní třída profesí</b>						
Zákodníci a řídící pracovníci	<b>5,8</b>	7,5	3,7	<b>5,5</b>	7,1	3,4
Specialisté	<b>17,3</b>	14,7	20,6	<b>14,5</b>	11,4	18,5
Techničtí a odborní pracovníci	<b>18,0</b>	19,6	15,9	<b>17,8</b>	18,3	17,2
Úředníci	<b>9,9</b>	3,7	17,8	<b>9,6</b>	3,6	17,4
Pracovníci ve službách a prodeji	<b>15,3</b>	8,4	24,0	<b>15,1</b>	9,1	22,9
Kvalifikovaní pracovníci v zemědělství, lesnictví a rybářství	<b>1,2</b>	1,3	1,0	<b>1,3</b>	1,5	1,1
Řemeslníci a opraváři	<b>16,4</b>	25,7	4,5	<b>17,2</b>	27,3	4,2
Obsluha strojů a zařízení, montéři	<b>10,6</b>	15,0	4,9	<b>13,0</b>	17,4	7,2
Pomocní a nekvalifikovaní pracovníci	<b>5,5</b>	3,8	7,6	<b>5,6</b>	3,8	7,9

## Zaměstnanost ve vybraných odvětvích v Jihomoravském kraji – podle NACE-CZ, v % (zdroj VŠPS 2013, ČSÚ)



Vysvětlivky ke grafu

A Zemědělství, lesnictví a rybářství

C Zpracovatelský průmysl

F Stavebnictví

G Velkoobchod a maloob.; opr. mot. Vozidel

H Doprava a skladování

I Ubytování, stravování a pohostinství

M Profesní, vědecké a technické činnosti

O Veřejná správa a obrana; pov. soc. zabezp.

P Vzdělávání

Q Zdravotní a sociální péče

Území	Jihomoravský kraj			Česká republika		
	celkem	muži	ženy	celkem	muži	ženy
<b>Odvětví</b>						
<b>Zemědělství, lesnictví a rybářství (A)</b>	<b>2,9</b>	<b>3,6</b>	<b>2,0</b>	<b>3,0</b>	<b>3,8</b>	<b>2,1</b>
Těžba a dobývání (B)	0,4	0,7	.	0,8	1,3	0,2
Zpracovatelský průmysl (C)	24,1	28,7	18,2	26,0	30,6	20,1
Výroba a rozvod elektřiny, plynu, tepla (D)	1,0	1,4	0,4	1,1	1,5	0,5
Zásob. vodou; činnosti souvis. s odpady (E)	1,3	1,8	0,7	1,0	1,4	0,5
Stavebnictví (F)	8,5	13,8	1,6	8,5	13,8	1,6
<b>Průmysl (vč. stavebnictví) (B až F)</b>	<b>35,3</b>	<b>46,5</b>	<b>21,1</b>	<b>37,5</b>	<b>48,7</b>	<b>22,9</b>
Velkoobchod a maloob.; opr. mot. vozidel (G)	11,6	10,0	13,7	12,3	9,8	15,5
Doprava a skladování (H)	5,2	7,0	2,9	6,1	8,0	3,7
Ubytování, stravování a pohostinství (I)	3,6	2,3	5,2	3,6	2,6	4,9
Informační a komunikační činnosti (J)	3,9	5,2	2,2	2,8	3,8	1,5
Peněžnictví a pojišťovnictví (K)	3,0	2,5	3,6	2,8	2,2	3,6
Činnosti v oblasti nemovitostí (L)	0,5	0,5	0,6	1,0	0,9	1,1
Profesní, vědecké a technické činnosti (M)	4,7	4,1	5,5	4,5	3,9	5,2
Administrativní a podpůrné činnosti (N)	2,8	2,5	3,2	2,6	2,6	2,7
Veřejná správa a obrana; pov. soc. zabezp. (O)	6,9	6,1	7,8	6,4	6,0	6,9
Vzdělávání (P)	7,8	3,6	13,1	6,5	2,7	11,6
Zdravotní a sociální péče (Q)	6,9	2,7	12,2	6,9	2,4	12,7
Kulturní, zábavní a rekreační činnosti (R)	1,9	1,8	1,9	1,6	1,4	1,9
Ostatní činnosti (S)	2,5	1,5	3,9	1,9	1,0	3,0
<b>Služby (G až U)</b>	<b>61,8</b>	<b>50,0</b>	<b>76,8</b>	<b>59,5</b>	<b>47,5</b>	<b>75,0</b>

## Struktura zaměstnaných podle postavení v zaměstnání v Jihomoravském kraji – podle CZ-ICSE, v % (zdroj VŠPS 2013, ČSÚ)

Území	Jihomoravský kraj			Česká republika		
	celkem	muži	ženy	celkem	muži	ženy
<b>Postavení v zaměstnání</b>						
Zaměstnanci vč. členů produkčních družstev	<b>82,9</b>	79,8	86,8	<b>82,1</b>	78,8	86,5
z toho v průmyslu	30,0	37,9	20,0	31,8	39,6	21,6
z toho ve službách	50,6	39,3	65,0	48,0	36,4	63,2
Zaměstnavatelé	<b>2,6</b>	3,3	1,6	<b>3,4</b>	4,5	1,9
z toho v průmyslu	0,7	1,2	0,2	1,0	1,6	0,2
z toho ve službách	1,8	2,2	1,4	2,2	2,7	1,6
Pracující na vlastní účet	<b>13,8</b>	16,5	10,3	<b>13,6</b>	16,3	10,0
z toho v průmyslu	4,3	7,3	0,5	4,4	7,3	0,6
z toho ve službách	8,8	8,3	9,6	8,6	8,2	9,2
Pomáhající rodinní příslušníci	<b>0,8</b>	0,3	1,3	<b>0,9</b>	0,5	1,6

## Vzdělanostní struktura zaměstnaných v Jihomoravském kraji – podle ISCED 97, v % (zdroj VŠPS 2013, ČSÚ)

Území	Jihomoravský kraj			Česká republika		
	celkem	muži	ženy	celkem	muži	ženy
<b>Dokončené vzdělání</b>						
Základní	3,4	2,9	4,1	4,2	3,5	5,1
Střední bez maturity	32,9	38,0	26,4	36,3	42,6	28,0
Střední s maturitou	35,7	31,5	41,2	37,2	32,7	43,1
Vysokoškolské	27,9	27,7	28,3	22,3	21,2	23,8

Připravil NÚV s využitím dat Českého statistického úřadu.