






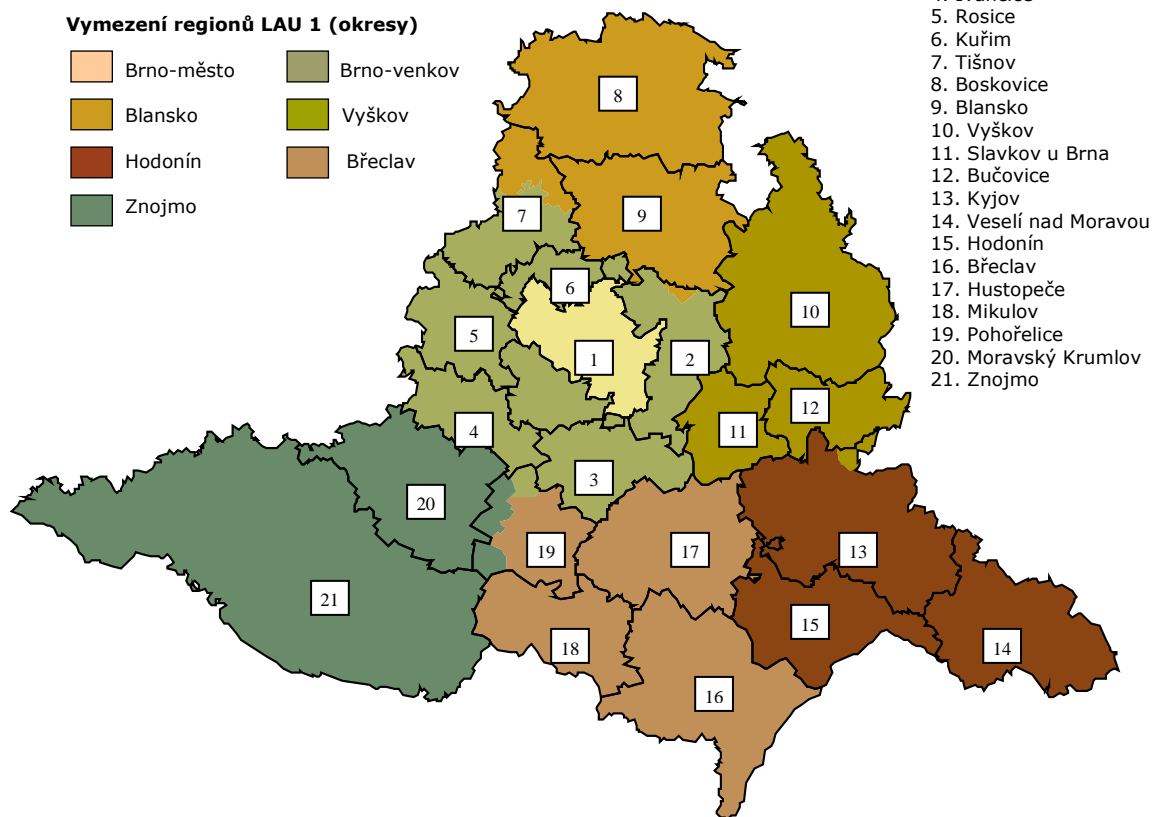


Jihomoravský kraj

Vymezení regionů LAU 1 (okresy)

	Brno-město		Brno-venkov
	Blansko		Vyškov
	Hodonín		Břeclav
	Znojmo		



Obce s rozšířenou působností

1. Brno
2. Šlapanice
3. Židlochovice
4. Ivančice
5. Rosice
6. Kuřim
7. Tišnov
8. Boskovice
9. Blansko
10. Vyškov
11. Slavkov u Brna
12. Bučovice
13. Kyjov
14. Veselí nad Moravou
15. Hodonín
16. Břeclav
17. Hustopeče
18. Mikulov
19. Pohořelice
20. Moravský Krumlov
21. Znojmo

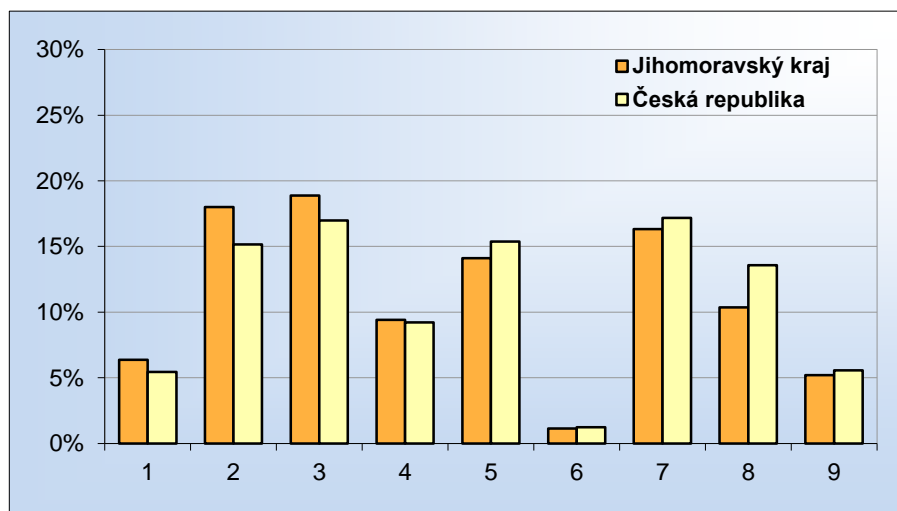
Vybrané základní údaje (rok 2014 a 2015, zdroj ČSÚ)

Ukazatel	Jihomoravský kraj	Česká republika
Počet obyvatel k 31.12.2015	1 175 025	10 553 843
Průměrný věk obyvatel v roce 2015	42,1	41,9
Údaje o ekonomické aktivitě obyvatel ve věku 15-59 let (rok 2015; zdroj VŠPS)		
Podíl ekonomicky aktivních obyvatel (v %)	78,9	78,5
Podíl ekonomicky aktivních mužů (v %)	84,8	84,8
Podíl ekonomicky aktivních žen (v %)	72,8	71,9
Míra nezaměstnanosti (v %)	5,2	5,2
Podíl dlouhodobě nezaměstnaných (v %)	45,1	47,4
Makroekonomické údaje (rok 2014)		
Podíl kraje na tvorbě HDP (v %)	10,9	-
HDP na 1 obyv. (%; průměr ČR = 100)	98,1	100,0

Webová stránka kraje: <http://www.kr-jihomoravsky.cz/>

Dlouhodobý záměr vzdělávání a rozvoje výchovně vzdělávací soustavy:
<http://www.kr-jihomoravsky.cz/Default.aspx?PubID=18546&TypeID=2>

Zastoupení profesních tříd v Jihomoravském kraji – podle CZ-ISCO, v % (zdroj VŠPS 2015, ČSÚ)

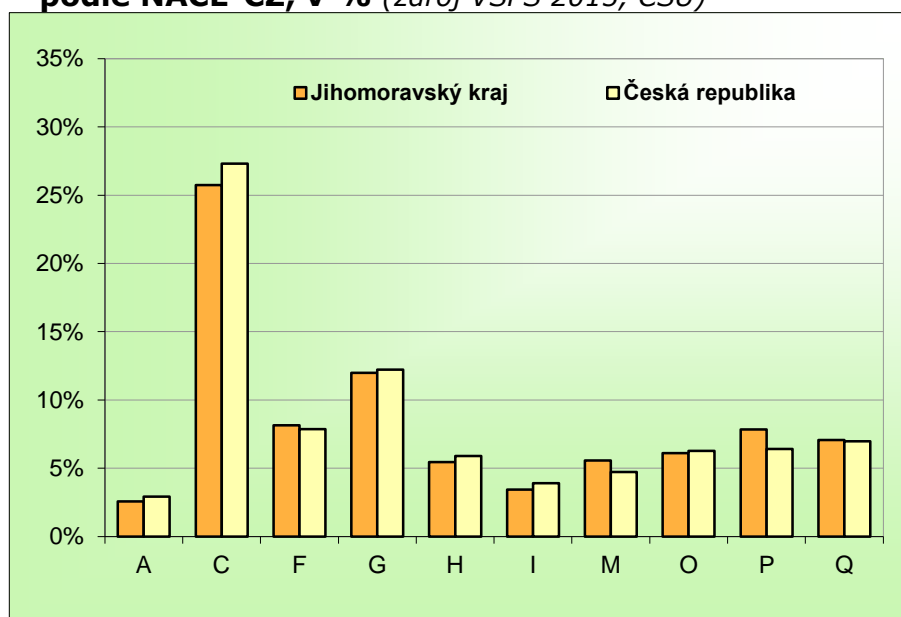


Vysvětlivky ke grafu

- 1 Zákonnodárci a řídicí pracovníci
- 2 Specialisté
- 3 Techničtí a odborní pracovníci
- 4 Úředníci
- 5 Pracovníci ve službách a prodeji
- 6 Kvalifikovaní pracovníci v zemědělství, lesnictví a rybářství
- 7 Řemeslníci a opraváři
- 8 Obsluha strojů a zařízení, montéři
- 9 Pomocní a nekvalifikovaní pracovníci

Území	Jihomoravský kraj			Česká republika		
	celkem	muži	ženy	celkem	muži	ženy
Hlavní třída profesí						
Zákonnodárci a řídicí pracovníci	6,4	8,1	4,2	5,4	6,8	3,7
Specialisté	18,0	14,9	21,8	15,1	12,0	19,1
Techničtí a odborní pracovníci	18,9	19,1	18,6	17,0	17,1	16,8
Úředníci	9,4	2,8	17,7	9,2	3,5	16,5
Pracovníci ve službách a prodeji	14,1	9,0	20,4	15,4	9,6	22,7
Kvalifikovaní pracovníci v zemědělství, lesnictví a rybářství	1,1	1,5	0,7	1,2	1,6	0,8
Řemeslníci a opraváři	16,3	26,0	4,2	17,2	27,1	4,4
Obsluha strojů a zařízení, montéři	10,4	14,7	4,9	13,6	17,9	8,0
Pomocní a nekvalifikovaní pracovníci	5,2	3,5	7,4	5,6	3,8	7,8

Zaměstnanost ve vybraných odvětvích v Jihomoravském kraji – podle NACE-CZ, v % (zdroj VŠPS 2015, ČSÚ)



Vysvětlivky ke grafu

A Zemědělství, lesnictví a rybářství

C Zpracovatelský průmysl

F Stavebnictví

G Velkoobchod a maloob.; opr. mot. Vozidel

H Doprava a skladování

I Ubytování, stravování a pohostinství

M Profesní, vědecké a technické činnosti

O Veřejná správa a obrana; pov. soc. zabezp.

P Vzdělávání

Q Zdravotní a sociální péče

Území	Jihomoravský kraj			Česká republika		
	celkem	muži	ženy	celkem	muži	ženy
Odvětví						
Zemědělství, lesnictví a rybářství (A)	2,6	3,2	1,7	2,9	3,9	1,6
Těžba a dobývání (B)	0,3	0,6	-	0,8	1,2	0,2
Zpracovatelský průmysl (C)	25,7	31,6	18,4	27,3	32,2	21,1
Výroba a rozvod elektřiny, plynu, tepla (D)	1,0	1,5	0,5	1,0	1,4	0,5
Zásob. vodou; činnosti souvis. s odpady (E)	0,8	1,2	0,4	1,1	1,6	0,6
Stavebnictví (F)	8,1	13,0	2,0	7,9	12,8	1,4
Průmysl (vč. stavebnictví) (B až F)	36,1	47,8	21,3	38,0	49,1	23,7
Velkoobchod a maloob.; opr. mot. vozidel (G)	12,0	10,4	13,9	12,2	9,9	15,2
Doprava a skladování (H)	5,5	6,6	4,1	5,9	7,8	3,5
Ubytování, stravování a pohostinství (I)	3,4	2,6	4,5	3,9	3,0	5,1
Informační a komunikační činnosti (J)	3,5	4,8	1,8	2,8	3,7	1,6
Peněžnictví a pojišťovnictví (K)	2,3	1,4	3,3	2,3	1,8	3,1
Činnosti v oblasti nemovitostí (L)	1,4	1,4	1,4	0,9	0,8	1,0
Profesní, vědecké a technické činnosti (M)	5,6	5,6	5,5	4,7	4,2	5,3
Administrativní a podpůrné činnosti (N)	2,5	2,4	2,7	2,6	2,6	2,6
Veřejná správa a obrana; pov. soc. zabezp. (O)	6,1	5,4	6,9	6,3	5,6	7,2
Vzdělávání (P)	7,8	3,8	12,9	6,4	2,6	11,3
Zdravotní a sociální péče (Q)	7,1	2,1	13,3	7,0	2,5	12,8
Kulturní, zábavní a rekreační činnosti (R)	1,4	1,3	1,5	1,6	1,5	1,8
Ostatní činnosti (S)	2,1	1,0	3,5	1,8	0,9	2,9
Služby (G až U)	61,4	48,9	76,9	59,0	46,9	74,6

Struktura zaměstnaných podle postavení v zaměstnání v Jihomoravském kraji – podle CZ-ICSE, v % (zdroj VŠPS 2015, ČSÚ)

Území	Jihomoravský kraj			Česká republika		
	celkem	muži	ženy	celkem	muži	ženy
Postavení v zaměstnání						
Zaměstnanci vč. členů produkčních družstev	84,0	80,2	88,7	82,7	79,1	87,2
z toho v průmyslu	31,1	39,6	20,5	32,8	40,6	22,8
z toho ve službách	51,0	38,5	66,7	47,7	35,7	63,1
Zaměstnavatelé	3,2	4,3	1,8	3,5	4,8	1,9
z toho v průmyslu	1,0	1,6	.	1,1	1,7	0,2
z toho ve službách	2,1	2,5	1,6	2,4	2,9	1,7
Pracující na vlastní účet	12,2	15,3	8,3	13,2	15,8	9,9
z toho v průmyslu	3,7	6,5	0,3	4,1	6,7	0,6
z toho ve službách	7,9	8,0	7,8	8,6	8,2	9,1
Pomáhající rodinní příslušníci	0,7	0,2	1,2	0,6	0,3	1,0

Vzdělanostní struktura zaměstnaných v Jihomoravském kraji – podle ISCED, v % (zdroj VŠPS 2015, ČSÚ)

Území	Jihomoravský kraj			Česká republika		
	celkem	muži	ženy	celkem	muži	ženy
Dokončené vzdělání						
Základní	3,0	2,2	4,0	4,0	3,4	4,7
Střední bez maturity	31,4	37,0	24,3	35,2	41,1	27,7
Střední s maturitou	37,2	33,6	41,6	37,5	33,9	42,1
Vysokoškolské	28,5	27,2	30,0	23,3	21,6	25,5

Připravil NÚV s využitím dat Českého statistického úřadu.