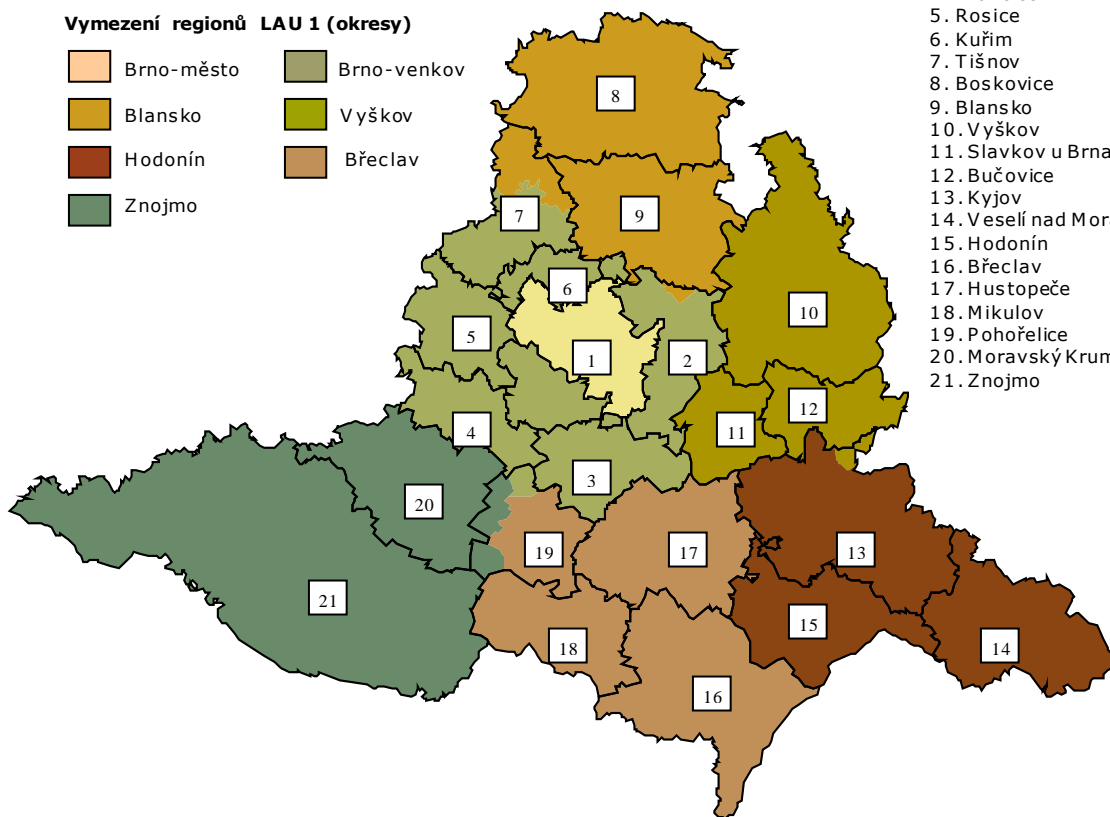


## Jihomoravský kraj

### Vymezení regionů LAU 1 (okresy)

	Brno-město		Brno-venkov
	Blansko		Vyškov
	Hodonín		Břeclav
	Znojmo		



### Obce s rozšířenou působností

1. Brno
2. Šlapanice
3. Židlochovice
4. Ivančice
5. Rosice
6. Kuřim
7. Tišnov
8. Boskovice
9. Blansko
10. Vyškov
11. Slavkov u Brna
12. Bučovice
13. Kyjov
14. Veselí nad Moravou
15. Hodonín
16. Břeclav
17. Hustopeče
18. Mikulov
19. Pohořelice
20. Moravský Krumlov
21. Znojmo

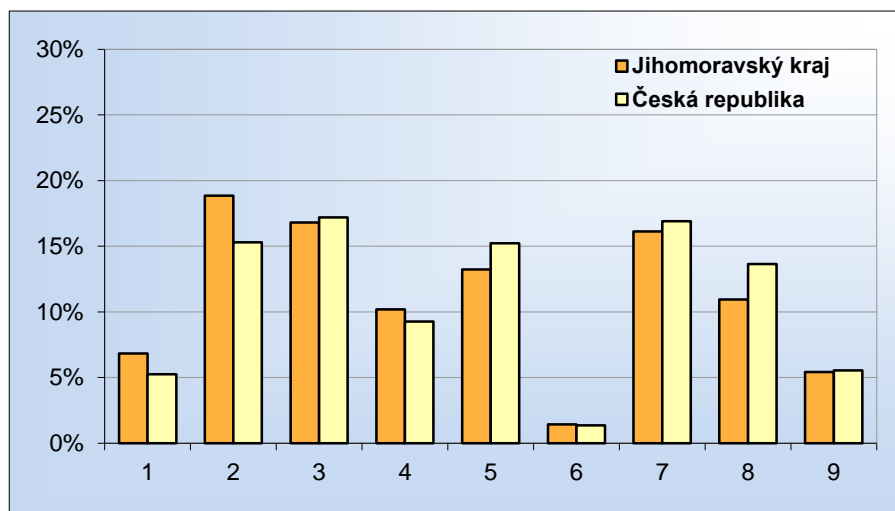
### Vybrané základní údaje (rok 2015 a 2016, zdroj ČSÚ)

Ukazatel	Jihomoravský kraj	Česká republika
Počet obyvatel k 31.12.2016	1 178 812	10 578 820
Průměrný věk obyvatel v roce 2016	42,3	42,0
<b>Údaje o ekonomické aktivitě obyvatel ve věku 15-59 let (rok 2016; zdroj VŠPS)</b>		
Podíl ekonomicky aktivních obyvatel (v %)	79,3	79,1
Podíl ekonomicky aktivních mužů (v %)	85,3	85,2
Podíl ekonomicky aktivních žen (v %)	73,0	72,7
Míra nezaměstnanosti (v %)	4,0	4,1
Podíl dlouhodobě nezaměstnaných (v %)	44,2	41,6
<b>Makroekonomické údaje (rok 2015)</b>		
Podíl kraje na tvorbě HDP (v %)	11,0	-
HDP na 1 obyv. (%; průměr ČR = 100)	98,4	100,0

Webová stránka kraje: <http://www.kr-jihomoravsky.cz/>

Dlouhodobý záměr vzdělávání a rozvoje výchovně vzdělávací soustavy:  
<http://www.kr-jihomoravsky.cz/Default.aspx?PubID=18546&TypeID=2>

## Zastoupení profesních tříd v Jihomoravském kraji – podle CZ-ISCO, v % (zdroj VŠPS 2016, ČSÚ)

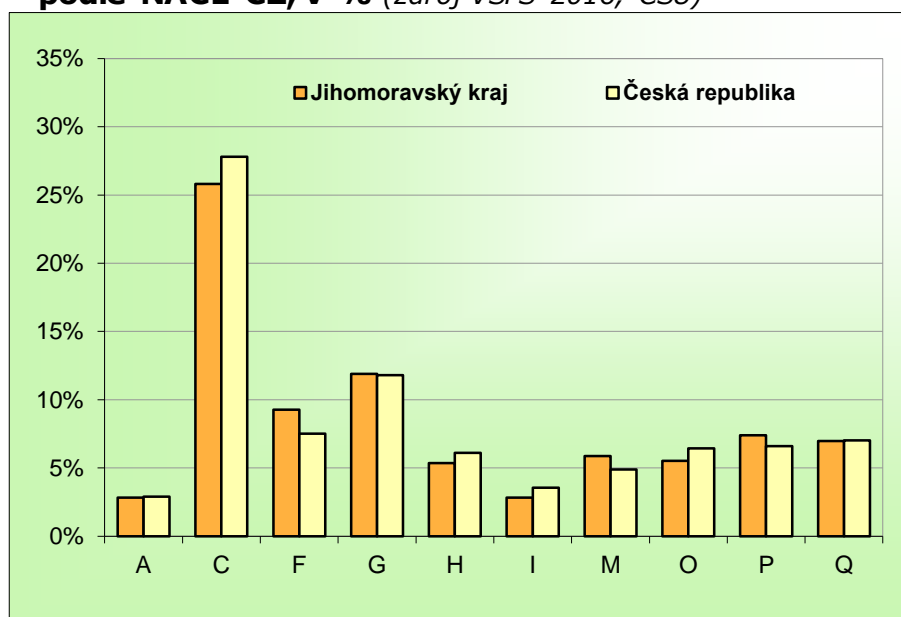


### Vysvětlivky ke grafu

- 1 Zákodníci a řídicí pracovníci
- 2 Specialisté
- 3 Techničtí a odborní pracovníci
- 4 Úředníci
- 5 Pracovníci ve službách a prodeji
- 6 Kvalifikovaní pracovníci v zemědělství, lesnictví a rybářství
- 7 Řemeslníci a opraváři
- 8 Obsluha strojů a zařízení, montéři
- 9 Pomocní a nekvalifikovaní pracovníci

Území	Jihomoravský kraj			Česká republika		
	celkem	muži	ženy	celkem	muži	ženy
<b>Hlavní třída profesí</b>						
Zákodníci a řídicí pracovníci	<b>6,8</b>	9,2	3,8	<b>5,2</b>	7,0	3,0
Specialisté	<b>18,9</b>	16,8	21,4	<b>15,3</b>	12,7	18,7
Techničtí a odborní pracovníci	<b>16,8</b>	16,3	17,4	<b>17,2</b>	17,0	17,4
Úředníci	<b>10,2</b>	2,8	19,6	<b>9,3</b>	3,5	16,7
Pracovníci ve službách a prodeji	<b>13,2</b>	7,5	20,5	<b>15,2</b>	9,4	22,6
Kvalifikovaní pracovníci v zemědělství, lesnictví a rybářství	<b>1,4</b>	1,8	0,9	<b>1,4</b>	1,6	1,0
Řemeslníci a opraváři	<b>16,1</b>	26,5	2,9	<b>16,9</b>	26,9	4,1
Obsluha strojů a zařízení, montéři	<b>10,9</b>	15,7	4,9	<b>13,7</b>	18,0	8,1
Pomocní a nekvalifikovaní pracovníci	<b>5,4</b>	3,1	8,4	<b>5,5</b>	3,4	8,2

## Zaměstnanost ve vybraných odvětvích v Jihomoravském kraji – podle NACE-CZ, v % (zdroj VŠPS 2016, ČSÚ)



Vysvětlivky ke grafu

A Zemědělství, lesnictví a rybářství

C Zpracovatelský průmysl

F Stavebnictví

G Velkoobchod a maloob.; opr. mot. Vozidel

H Doprava a skladování

I Ubytování, stravování a pohostinství

M Profesní, vědecké a technické činnosti

O Veřejná správa a obrana; pov. soc. zabezp.

P Vzdělávání

Q Zdravotní a sociální péče

Území	Jihomoravský kraj			Česká republika		
	celkem	muži	ženy	celkem	muži	ženy
<b>Odvětví</b>						
<b>Zemědělství, lesnictví a rybářství (A)</b>	<b>2,8</b>	<b>3,6</b>	<b>1,9</b>	<b>2,9</b>	<b>3,8</b>	<b>1,7</b>
Těžba a dobývání (B)	0,2	0,4	-	0,8	1,2	0,2
Zpracovatelský průmysl (C)	25,8	31,2	18,9	27,8	32,8	21,5
Výroba a rozvod elektřiny, plynu, tepla (D)	1,1	1,7	0,3	1,0	1,4	0,5
Zásob. vodou; činnosti souvis. s odpady (E)	0,7	1,0	0,3	1,0	1,3	0,5
Stavebnictví (F)	9,3	14,8	2,2	7,5	12,3	1,5
<b>Průmysl (vč. stavebnictví) (B až F)</b>	<b>37,1</b>	<b>49,1</b>	<b>21,8</b>	<b>38,1</b>	<b>49,0</b>	<b>24,1</b>
Velkoobchod a maloob.; opr. mot. vozidel (G)	11,9	9,1	15,4	11,8	9,5	14,7
Doprava a skladování (H)	5,4	6,8	3,5	6,1	8,1	3,6
Ubytování, stravování a pohostinství (I)	2,8	2,2	3,6	3,6	2,8	4,5
Informační a komunikační činnosti (J)	3,9	5,2	2,2	2,9	3,9	1,6
Peněžnictví a pojištnictví (K)	2,7	2,1	3,4	2,3	1,6	3,2
Činnosti v oblasti nemovitostí (L)	0,9	0,8	1,1	0,8	0,7	0,9
Profesní, vědecké a technické činnosti (M)	5,9	5,7	6,1	4,9	4,4	5,5
Administrativní a podpůrné činnosti (N)	2,4	2,0	2,8	2,5	2,4	2,6
Veřejná správa a obrana; pov. soc. zabezp. (O)	5,5	4,8	6,5	6,4	5,7	7,3
Vzdělávání (P)	7,4	3,6	12,2	6,6	2,7	11,5
Zdravotní a sociální péče (Q)	7,0	2,1	13,3	7,0	2,6	12,6
Kulturní, zábavní a rekreační činnosti (R)	1,7	1,6	1,7	1,8	1,6	2,1
Ostatní činnosti (S)	1,8	1,2	2,6	1,7	0,9	2,7
<b>Služby (G až U)</b>	<b>60,1</b>	<b>47,3</b>	<b>76,3</b>	<b>59,0</b>	<b>47,1</b>	<b>74,1</b>

## Struktura zaměstnaných podle postavení v zaměstnání v Jihomoravském kraji – podle CZ-ICSE, v % (zdroj VŠPS 2016, ČSÚ)

Území	Jihomoravský kraj			Česká republika		
	celkem	muži	ženy	celkem	muži	ženy
<b>Postavení v zaměstnání</b>						
Zaměstnanci vč. členů produkčních družstev	<b>83,0</b>	148,3	87,1	<b>82,8</b>	148,0	86,8
z toho v průmyslu	31,8	56,8	21,3	32,8	58,7	23,2
z toho ve službách	49,3	88,0	64,3	47,9	85,5	62,2
Zaměstnavatelé	<b>3,1</b>	4,4	1,4	<b>3,1</b>	4,3	1,6
z toho v průmyslu	0,9	1,6	1,5	1,1	1,7	0,2
z toho ve službách	2,0	2,6	1,4	2,0	2,5	1,4
Pracující na vlastní účet	<b>13,3</b>	15,5	10,6	<b>13,5</b>	15,7	10,7
z toho v průmyslu	4,2	7,3	0,3	4,0	6,8	0,6
z toho ve službách	8,4	7,1	10,1	8,8	8,0	9,9
Pomáhající rodinní příslušníci	<b>0,5</b>	0,3	0,8	<b>0,5</b>	0,2	0,9

## Vzdělanostní struktura zaměstnaných v Jihomoravském kraji – podle ISCED, v % (zdroj VŠPS 2016, ČSÚ)

Území	Jihomoravský kraj			Česká republika		
	celkem	muži	ženy	celkem	muži	ženy
<b>Dokončené vzdělání</b>						
Základní	2,5	2,1	3,1	4,1	3,6	4,7
Střední bez maturity	32,6	37,5	26,4	35,1	40,6	28,0
Střední s maturitou	34,8	31,1	39,4	36,9	33,2	41,6
Vysokoškolské	30,1	29,3	31,1	23,9	22,6	25,6

Připravil NÚV s využitím dat Českého statistického úřadu.