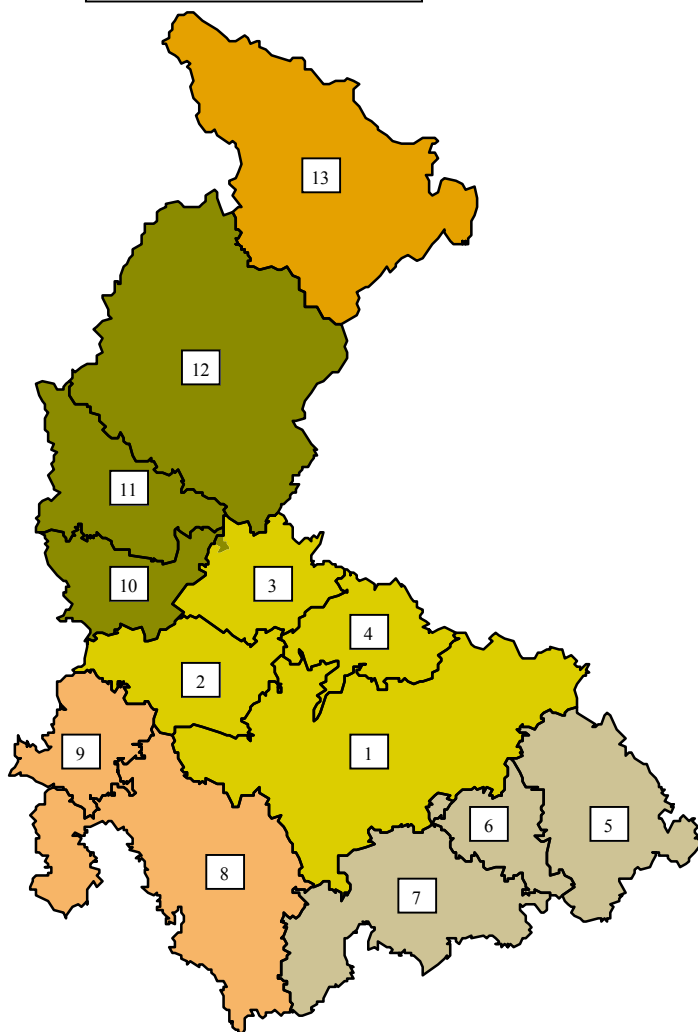


## Olomoucký kraj



### Vymezení regionů NUTS IV (okresy)

Olomouc	Přerov	Prostějov
Šumperk	Jeseník	

### Obce s rozšířenou působností

1. Olomouc	6. Lipník nad Bečvou	11. Zábřeh
2. Litovel	7. Přerov	12. Šumperk
3. Uničov	8. Prostějov	13. Jeseník
4. Šternberk	9. Konice	
5. Hranice	10. Mohelnice	

### ➤ Základní údaje (k 31. 12. 2006, zdroj ČSÚ)

**Počet obyvatel:** 639 894

**Rozloha** (km<sup>2</sup>): 5 267

**Hustota zalidnění** (obyv./km<sup>2</sup>): 121,5

**Krajské město:** Olomouc

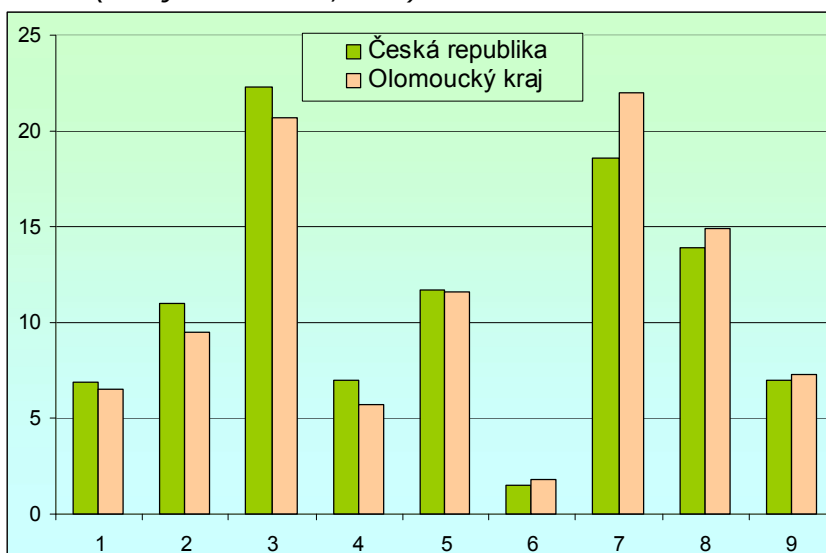
**Podíl obyvatel ve věku 0 až 14, 15 až 64 a 64 a více let (%)**: 14,4 – 71,1 – 14,5

**Průměrný věk obyvatel:** 40.1

**Počet obcí:** 398

**HDP** (průměr ČR=100): 74,2

- **Webová stránka kraje:** <http://www.kr-olomoucky.cz/>
- **Dlouhodobý záměr vzdělávání a rozvoje výchovně vzdělávací soustavy:**  
[http://www.kr-olomoucky.cz/NR/rdonlyres/BB5D3293-F230-401F-91F5-A3C60204B97F/O/Dlouhodoby\\_zamer\\_vzdelavani\\_a\\_rozvoje\\_vzdelavaci\\_soustavy\\_Olomouckeho\\_kraje.pdf](http://www.kr-olomoucky.cz/NR/rdonlyres/BB5D3293-F230-401F-91F5-A3C60204B97F/O/Dlouhodoby_zamer_vzdelavani_a_rozvoje_vzdelavaci_soustavy_Olomouckeho_kraje.pdf)
- **Zastoupení profesních tříd v Olomouckém kraji - podle KZAM, v %**  
*(zdroj VŠPS 2007, ČSÚ)*

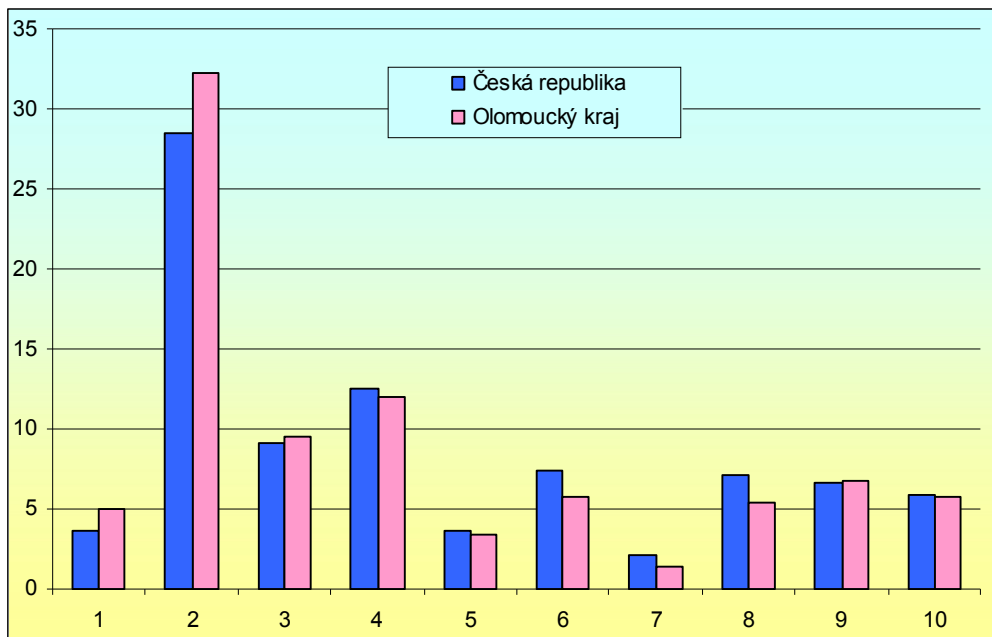


Vysvětlivky ke grafu:

- 1 Zákonnodárci, vedoucí a řídicí pracovníci
- 2 Vědečtí a odborní duševní pracovníci
- 3 Techničtí, zdravotničtí, pedagogičtí pracovníci a pracovníci v příbuzných oborech
- 4 Nižší administrativní pracovníci (úředníci)
- 5 Provozní pracovníci ve službách a obchodě
- 6 Kvalifikovaní dělníci v zemědělství, lesnictví a v příbuzných oborech
- 7 Řemeslníci a kvalifikovaní výrobci, zpracovatelé, opraváři
- 8 Obsluha strojů a zařízení
- 9 Pomocní a nekvalifikovaní pracovníci

	Česká republika	Olomoucký kraj
Zákonnodárci, vedoucí a řídicí pracovníci	6,9	6,5
Vědečtí a odborní duševní pracovníci	11,0	9,5
Techničtí, zdrav., pedagog. prac. a prac. v příb. oborech	22,3	20,7
Nižší administrativní pracovníci (úředníci)	7,0	5,7
Provozní pracovníci ve službách a obchodě	11,7	11,6
Kvalifik. dělníci v zem., lesn. a v příb. oborech	1,5	1,8
Řemeslníci a kvalifik. výrobci, zpracov., opraváři	18,6	22,0
Obsluha strojů a zařízení	13,9	14,9
Pomocní a nekvalifikovaní pracovníci	7,0	7,3

➤ **Zaměstnanost ve vybraných odvětvích v Olomouckém kraji - podle OKEČ, v % (zdroj VŠPS 2007, ČSÚ)**



Vysvětlivky ke grafu:

- 1 Zemědělství, lesnictví a rybolov
- 2 Zpracovatelský průmysl
- 3 Stavebnictví
- 4 Obchod, opravy motorových vozidel a spotřebního zboží
- 5 Pohostinství a ubytování
- 6 Doprava, skladování, pošty a telekomunikace
- 7 Peněžnictví a pojišťovnictví
- 8 Činnosti v oblasti nemovitostí, pronajímání movitostí, služby pro podniky, výzkum a vývoj
- 9 Veřejná správa a obrana; povinné sociální zabezpečení
- 10 Vzdělávání

	Česká republika	Olomoucký kraj
Zemědělství, lesnictví a rybolov	3,6	5,0
Zpracovatelský průmysl	28,6	32,3
Stavebnictví	9,1	9,5
Obchod, opravy motorových vozidel a spotřebního zboží	12,5	12,0
Pohostinství a ubytování	3,7	3,4
Doprava, skladování, pošty a telekomunikace	7,4	5,7
Peněžnictví a pojišťovnictví	2,1	1,4
Činnosti v oblasti nemov., pronajímání movitostí, služby pro podniky, V+V	7,2	5,3
Veřejná správa a obrana; povinné sociální zabezpečení	6,6	6,7
Vzdělávání	5,9	5,8

Připravil NÚOV s využitím dat Českého statistického úřadu.