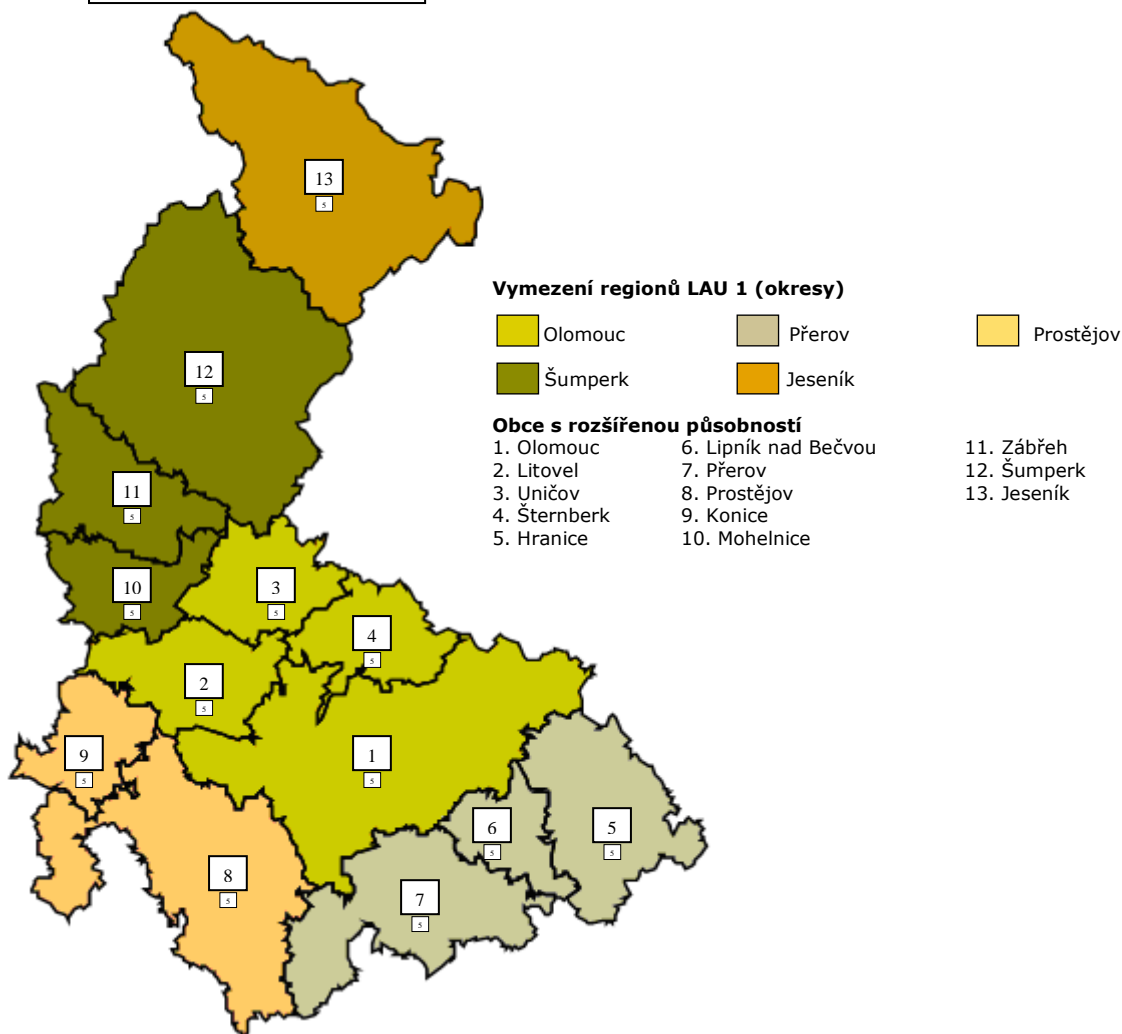


## Olomoucký kraj



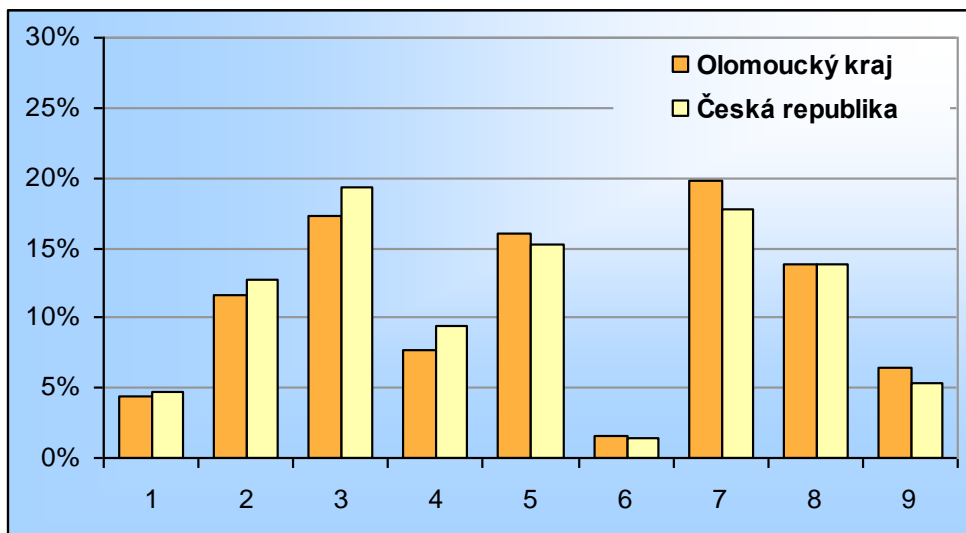
### Vybrané základní údaje (rok 2010 a 2011, zdroj ČSÚ)

Ukazatel	Olomoucký kraj	Česká republika
<b>Údaje o ekonomické aktivitě obyvatel ve věku 15-59 let (rok 2011; zdroj VŠPS)</b>		
Podíl ekonomicky aktivních obyvatel (v %)	73,3	75,5
Podíl zaměstnaných na celk. počtu obyvatel (v %)	67,6	70,2
Nezaměstnanost (v %)	7,9	6,9
Podíl dlouhodobě nezaměstnaných (v %)	38,7	40,6
<b>Údaje o mzdách (rok 2011)</b>		
Průměrná mzda (v Kč)	22 825	25 645
Medián mezd (v Kč)	20 805	21 826
Medián mezd u mužů (v Kč)	22 132	23 460
Medián mezd u žen (v Kč)	18 625	19 808
<b>Makroekonomické údaje (rok 2010)</b>		
Podíl kraje na tvorbě HDP (v %)	4,6	-
HDP na 1 obyv. (%; průměr ČR = 100; rok 2010)	75,5	100,0
HDP na 1 obyv. (%; průměr EU 27 = 100; rok 2010)	60,1	79,6

Webová stránka kraje: <http://www.kr-olomoucky.cz/>

Dlouhodobý záměr vzdělávání a rozvoje výchovně vzdělávací soustavy:  
<http://www.kr-olomoucky.cz/strategie-koncepce-vyrocní-zpravy-cl-281.html>

**Zastoupení profesních tříd v Olomouckém kraji – podle CZ-ISCO, v %**  
 (zdroj VŠPS 2011, ČSÚ)

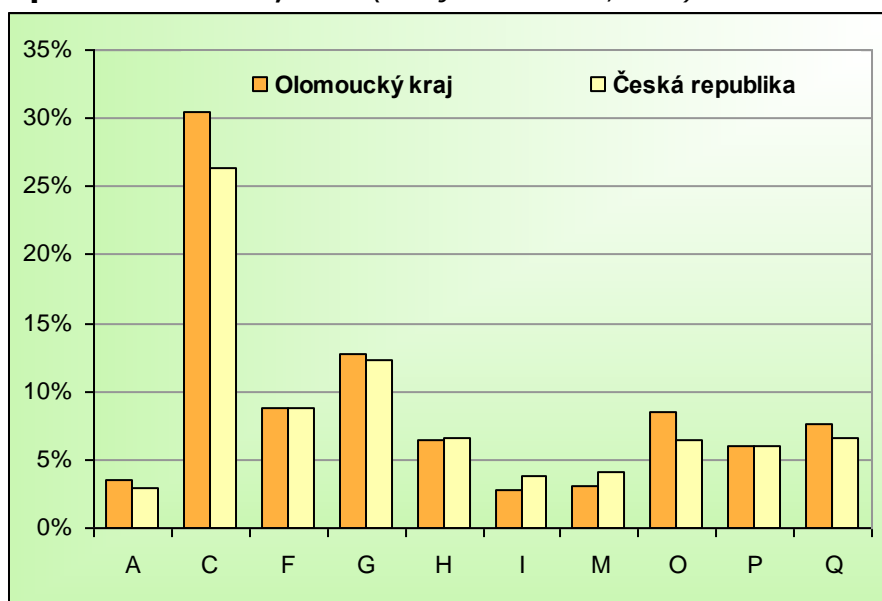


Vysvětlivky ke grafu

- 1 Zákodárci a řídící pracovníci
- 2 Specialisté
- 3 Techničtí a odborní pracovníci
- 4 Úředníci
- 5 Pracovníci ve službách a prodeji
- 6 Kvalifikovaní pracovníci v zemědělství, lesnictví a rybářství
- 7 Řemeslníci a opraváři
- 8 Obsluha strojů a zařízení, montéři
- 9 Pomocní a nekvalifikovaní pracovníci

Území	Olomoucký kraj			Česká republika		
	celkem	muži	ženy	celkem	muži	ženy
<b>Hlavní třída profesí</b>						
Zákodárci a řídící pracovníci	4,4	6,1	2,1	4,7	6,1	2,8
Specialisté	11,6	9,0	14,9	12,7	10,3	15,8
Techničtí a odborní pracovníci	17,3	16,2	18,6	19,3	19,0	19,8
Úředníci	7,7	2,9	13,8	9,4	3,7	17,0
Pracovníci ve službách a prodeji	16,1	9,6	24,4	15,3	9,6	22,8
Kvalifikovaní pracovníci v zemědělství, lesnictví a rybářství	1,5	1,6	1,4	1,4	1,5	1,1
Řemeslníci a opraváři	19,7	31,3	4,9	17,7	27,8	4,3
Obsluha strojů a zařízení, montéři	13,8	17,1	9,6	13,8	18,2	8,0
Pomocní a nekvalifikovaní pracovníci	6,4	3,6	10,1	5,4	3,3	8,3

## Zaměstnanost ve vybraných odvětvích v Olomouckém kraji – podle NACE-CZ, v % (zdroj VŠPS 2011, ČSÚ)



Vysvětlivky ke grafu

A Zemědělství, lesnictví a rybářství

C Zpracovatelský průmysl

F Stavebnictví

G Velkoobchod a maloob.; opr. mot. Vozidel

H Doprava a skladování

I Ubytování, stravování a pohostinství

M Profesní, vědecké a technické činnosti

O Veřejná správa a obrana; pov. soc. zabezp.

P Vzdělávání

Q Zdravotní a sociální péče

Území Odvětví	Olomoucký kraj			Česká republika		
	celkem	muži	ženy	celkem	muži	ženy
Zemědělství, lesnictví a rybářství (A)	3,5	4,0	2,9	3,0	3,8	1,9
Těžba a dobývání (B)	0,3	0,5	.	0,9	1,5	0,3
Zpracovatelský průmysl (C)	30,4	35,2	24,2	26,4	30,6	20,8
Výroba a rozvod elektřiny, plynu, tepla (D)	0,7	1,1	.	1,2	1,7	0,5
Zásob. vodou; činnosti souvis. s odpady (E)	1,0	1,0	1,0	1,0	1,4	0,6
Stavebnictví (F)	8,8	14,5	1,5	8,8	14,3	1,6
Velkoobchod a maloob.; opr. mot. vozidel (G)	12,7	9,8	16,4	12,3	9,8	15,6
Doprava a skladování (H)	6,4	8,1	4,1	6,6	8,6	4,0
Ubytování, stravování a pohostinství (I)	2,7	2,6	2,9	3,8	3,0	5,0
Informační a komunikační činnosti (J)	1,0	1,1	0,9	3,0	3,9	1,8
Peněžnictví a pojišťovnictví (K)	2,1	1,3	3,1	2,5	1,9	3,4
Činnosti v oblasti nemovitostí (L)	0,6	0,8	.	0,9	0,8	1,0
Profesní, vědecké a technické činnosti (M)	3,1	2,0	4,4	4,1	3,5	4,8
Administrativní a podpůrné činnosti (N)	2,0	2,1	1,9	2,4	2,2	2,5
Veřejná správa a obrana; pov. soc. zabezp. (O)	8,5	9,1	7,7	6,5	5,9	7,2
Vzdělávání (P)	6,0	2,8	10,2	6,1	2,5	10,8
Zdravotní a sociální péče (Q)	7,7	2,8	13,9	6,7	2,2	12,6
Kulturní, zábavní a rekreační činnosti (R)	0,8	0,7	0,9	1,7	1,4	2,0
Ostatní činnosti (S)	1,2	.	2,2	1,8	1,0	2,9

**Struktura zaměstnaných podle postavení v zaměstnání v Olomouckém kraji – podle CZ-ICSE, v % (zdroj VŠPS 2011, ČSÚ)**

Území	Olomoucký kraj			Česká republika		
	celkem	muži	ženy	celkem	muži	ženy
<b>Postavení v zaměstnání</b>						
Zaměstnanci	<b>83,5</b>	79,4	88,7	<b>81,9</b>	78,0	87,1
Zaměstnavatelé	<b>3,1</b>	4,5	1,3	<b>3,6</b>	4,9	1,8
Pracující na vlastní účet	<b>12,5</b>	15,6	8,4	<b>13,9</b>	16,8	10,1
Členové produkčních družstev	.	.	.	<b>0,1</b>	0,1	0,1
Pomáhající rodinní příslušníci	<b>0,8</b>	.	1,4	<b>0,5</b>	0,2	1,0

**Vzdělanostní struktura zaměstnaných v Olomouckém kraji – podle ISCED 97, v % (zdroj VŠPS 2011, ČSÚ)**

Území	Olomoucký kraj			Česká republika		
	celkem	muži	ženy	celkem	muži	ženy
<b>Dokončené vzdělání</b>						
Základní	4,0	3,1	5,3	4,5	3,3	6,1
Střední bez maturity	40,3	45,7	33,3	38,1	44,6	29,6
Střední s maturitou	37,1	32,1	43,5	37,5	32,6	44,1
Vysokoškolské	18,6	19,1	18,0	19,8	19,5	20,2

Připravil NÚV s využitím dat Českého statistického úřadu.