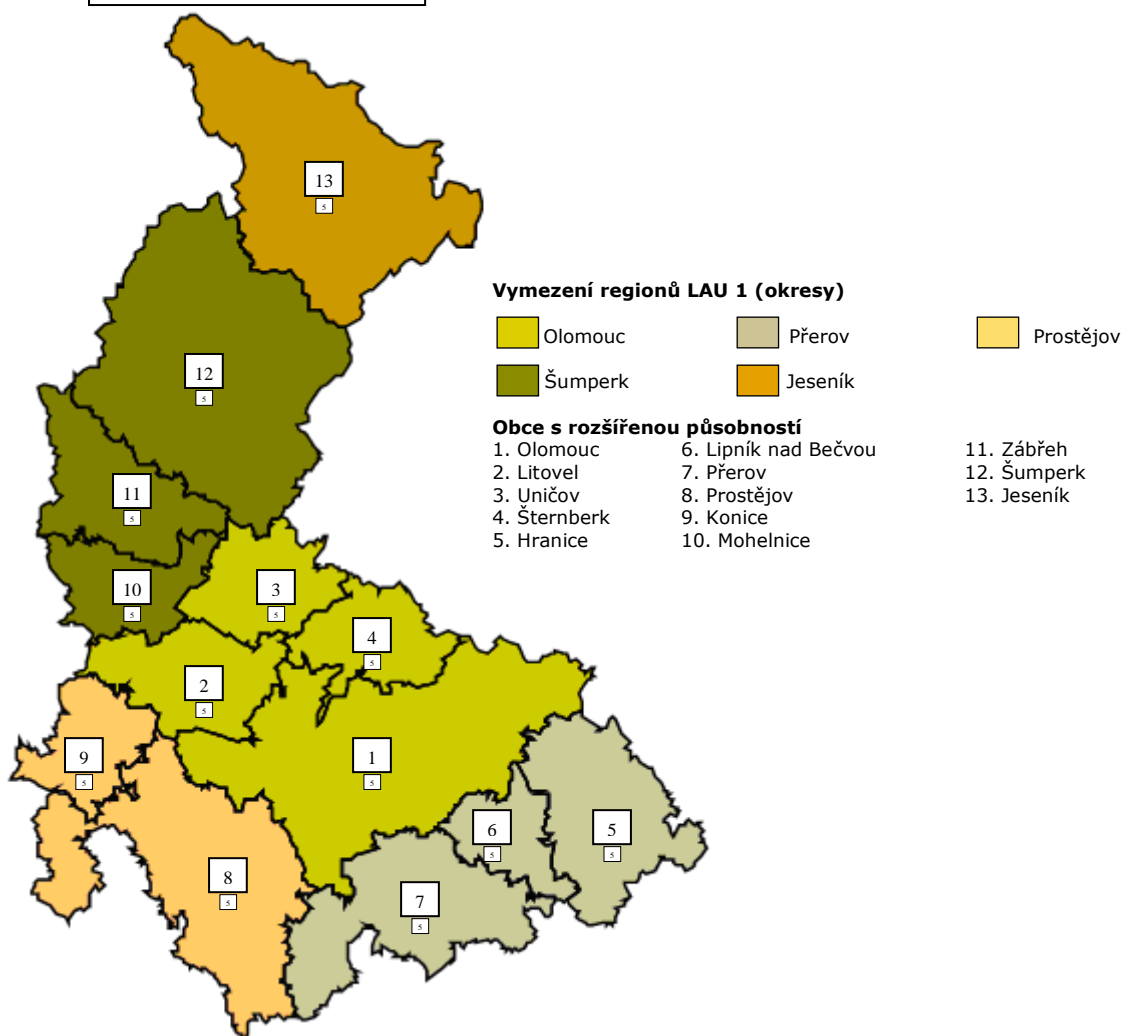


## Olomoucký kraj



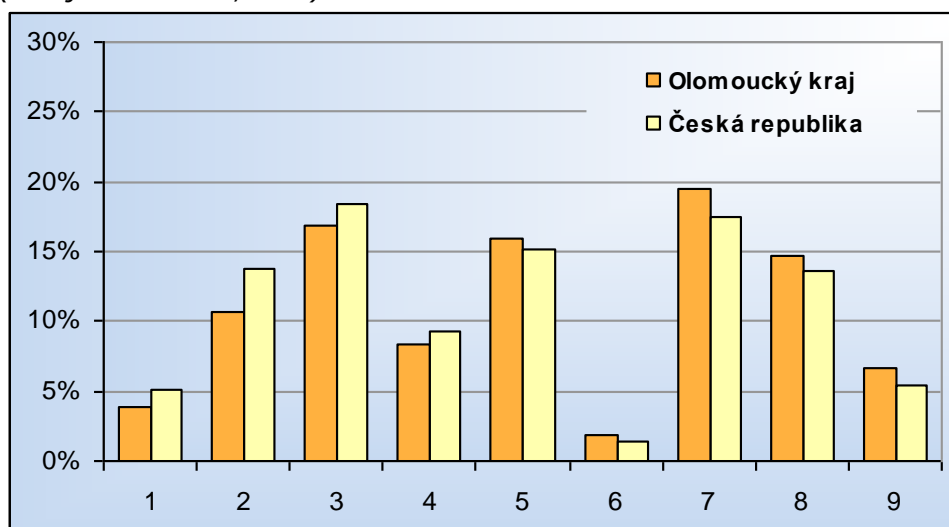
### Vybrané základní údaje (rok 2011 a 2012, zdroj ČSÚ)

Ukazatel	Olomoucký kraj	Česká republika
Počet obyvatel k 31.12.2012	637 609	10 516 125
Průměrný věk obyvatel v roce 2012	41,5	41,3
<b>Údaje o ekonomické aktivitě obyvatel ve věku 15-59 let (rok 2012; zdroj VŠPS)</b>		
Podíl ekonomicky aktivních obyvatel (v %)	<b>76,3</b>	76,5
Podíl ekonomicky aktivních mužů (v %)	<b>82,8</b>	83,6
Podíl ekonomicky aktivních žen (v %)	<b>69,7</b>	69,1
Míra nezaměstnanosti (v %)	<b>7,9</b>	7,2
Podíl dlouhodobě nezaměstnaných (v %)	<b>52,9</b>	43,5
<b>Makroekonomické údaje (rok 2011)</b>		
Podíl kraje na tvorbě HDP (v %)	<b>4,7</b>	-
HDP na 1 obyv. (%; průměr ČR = 100; rok 2010)	<b>76,5</b>	100,0

Webová stránka kraje: <http://www.kr-olomoucky.cz/>

Dlouhodobý záměr vzdělávání a rozvoje výchovně vzdělávací soustavy:  
<http://www.kr-olomoucky.cz/strategie-koncepce-vyrocní-zpravy-cl-281.html>

## Zastoupení profesních tříd v Olomouckém kraji – podle CZ-ISCO, v % (zdroj VŠPS 2012, ČSÚ)

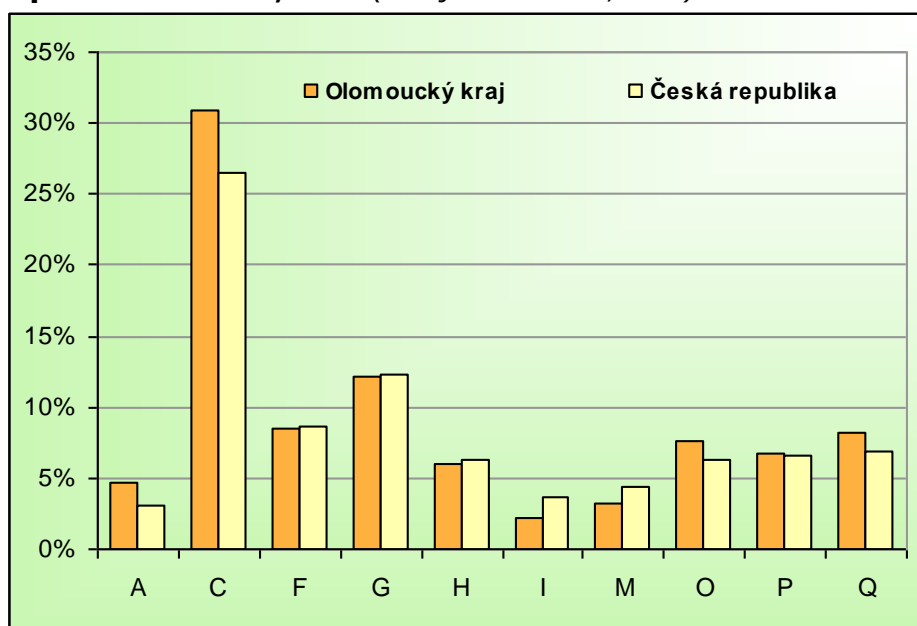


### Vysvětlivky ke grafu

- 1 Zákonnodárci a řídicí pracovníci
- 2 Specialisté
- 3 Techničtí a odborní pracovníci
- 4 Úředníci
- 5 Pracovníci ve službách a prodeji
- 6 Kvalifikovaní pracovníci v zemědělství, lesnictví a rybářství
- 7 Řemeslníci a opraváři
- 8 Obsluha strojů a zařízení, montéři
- 9 Pomocní a nekvalifikovaní pracovníci

Území	Olomoucký kraj			Česká republika		
	celkem	muži	ženy	celkem	muži	ženy
<b>Hlavní třída profesí</b>						
Zákonnodárci a řídicí pracovníci	3,8	4,8	2,6	5,1	6,7	3,1
Specialisté	10,6	7,1	15,1	13,8	10,8	17,8
Techničtí a odborní pracovníci	16,8	17,0	16,5	18,3	18,3	18,4
Úředníci	8,3	3,0	15,2	9,3	3,6	16,8
Pracovníci ve službách a prodeji	16,0	8,8	25,2	15,2	9,3	22,9
Kvalifikovaní pracovníci v zemědělství, lesnictví a rybářství	1,8	2,0	1,5	1,4	1,5	1,1
Řemeslníci a opraváři	19,5	30,9	4,8	17,5	27,6	4,2
Obsluha strojů a zařízení, montéři	14,8	19,7	8,5	13,6	18,1	7,7
Pomocní a nekvalifikovaní pracovníci	6,6	4,0	10,0	5,3	3,5	7,8

## Zaměstnanost ve vybraných odvětvích v Olomouckém kraji – podle NACE-CZ, v % (zdroj VŠPS 2012, ČSÚ)



Vysvětlivky ke grafu

A Zemědělství, lesnictví a rybnářství

C Zpracovatelský průmysl

F Stavebnictví

G Velkoobchod a maloob.; opr. mot. Vozidel

H Doprava a skladování

I Ubytování, stravování a pohostinství

M Profesní, vědecké a technické činnosti

O Veřejná správa a obrana; pov. soc. zabezp.

P Vzdělávání

Q Zdravotní a sociální péče

Území	Olomoucký kraj			Česká republika		
	celkem	muži	ženy	celkem	muži	ženy
<b>Odvětví</b>						
<b>Zemědělství, lesnictví a rybnářství (A)</b>	<b>4,6</b>	<b>5,7</b>	<b>3,2</b>	<b>3,1</b>	<b>3,9</b>	<b>1,9</b>
Těžba a dobývání (B)	0,2	.	.	0,9	1,4	0,2
Zpracovatelský průmysl (C)	30,8	36,8	23,2	26,6	31,0	20,7
Výroba a rozvod elektřiny, plynu, tepla (D)	0,5	0,8	.	1,0	1,5	0,4
Zásob. vodou; činnosti souvis. s odpady (E)	1,0	1,4	.	0,9	1,3	0,5
Stavebnictví (F)	8,5	14,4	1,0	8,7	14,1	1,6
<b>Průmysl (vč. stavebnictví) (B až F)</b>	<b>41,0</b>	<b>53,7</b>	<b>24,8</b>	<b>38,1</b>	<b>49,4</b>	<b>23,3</b>
Velkoobchod a maloob.; opr. mot. vozidel (G)	12,1	9,4	15,5	12,3	10,0	15,3
Doprava a skladování (H)	6,0	7,5	4,1	6,3	8,3	3,7
Ubytování, stravování a pohostinství (I)	2,2	1,8	2,8	3,6	2,6	4,9
Informační a komunikační činnosti (J)	1,3	1,4	1,2	2,6	3,3	1,6
Peněžnictví a pojišťovnictví (K)	1,5	1,0	2,2	2,8	2,2	3,6
Činnosti v oblasti nemovitostí (L)	0,4	0,6	.	0,9	0,8	1,1
Profesní, vědecké a technické činnosti (M)	3,2	2,3	4,2	4,3	3,9	5,0
Administrativní a podpůrné činnosti (N)	2,1	2,0	2,3	2,4	2,3	2,5
Veřejná správa a obrana; pov. soc. zabezp. (O)	7,6	7,8	7,5	6,2	5,8	6,8
Vzdělávání (P)	6,7	2,5	12,2	6,5	2,6	11,7
Zdravotní a sociální péče (Q)	8,2	2,7	15,2	6,8	2,4	12,6
Kulturní, zábavní a rekreační činnosti (R)	0,9	0,6	1,3	1,6	1,4	2,0
Ostatní činnosti (S)	1,4	0,9	2,0	1,9	1,0	3,1
<b>Služby (G až U)</b>	<b>54,3</b>	<b>40,6</b>	<b>71,9</b>	<b>58,8</b>	<b>46,7</b>	<b>74,7</b>

**Struktura zaměstnaných podle postavení v zaměstnání v Olomouckém kraji – podle CZ-ICSE, v % (zdroj VŠPS 2012, ČSÚ)**

Území	Olomoucký kraj			Česká republika		
	celkem	muži	ženy	celkem	muži	ženy
<b>Postavení v zaměstnání</b>						
Zaměstnanci vč. členů produkčních družstev	<b>83,4</b>	79,0	89,0	<b>81,6</b>	77,8	86,6
z toho v průmyslu	34,7	43,4	23,6	32,3	39,9	22,2
z toho ve službách	45,3	31,8	62,5	47,1	35,1	62,8
Zaměstnavatelé	<b>2,5</b>	3,5	1,1	<b>3,4</b>	4,6	1,8
z toho v průmyslu	0,7	1,1	.	1,0	1,7	0,2
z toho ve službách	1,7	2,2	1,0	2,3	2,8	1,6
Pracující na vlastní účet	<b>13,6</b>	17,3	8,9	<b>14,5</b>	17,3	10,6
z toho v průmyslu	5,4	9,1	0,6	4,7	7,7	0,7
z toho ve službách	7,2	6,5	8,0	9,1	8,7	9,7
Pomáhající rodinní příslušníci	<b>0,5</b>	.	0,9	<b>0,6</b>	0,3	1,0

**Vzdělanostní struktura zaměstnaných v Olomouckém kraji – podle ISCED 97, v % (zdroj VŠPS 2012, ČSÚ)**

Území	Olomoucký kraj			Česká republika		
	celkem	muži	ženy	celkem	muži	ženy
<b>Dokončené vzdělání</b>						
Základní	4,6	3,7	5,8	4,3	3,3	5,6
Střední bez maturity	41,3	49,6	30,6	37,0	43,4	28,6
Střední s maturitou	36,4	30,9	43,5	37,8	33,3	43,6
Vysokoškolské	17,7	15,8	20,1	20,9	20,0	22,2

Připravil NÚV s využitím dat Českého statistického úřadu.