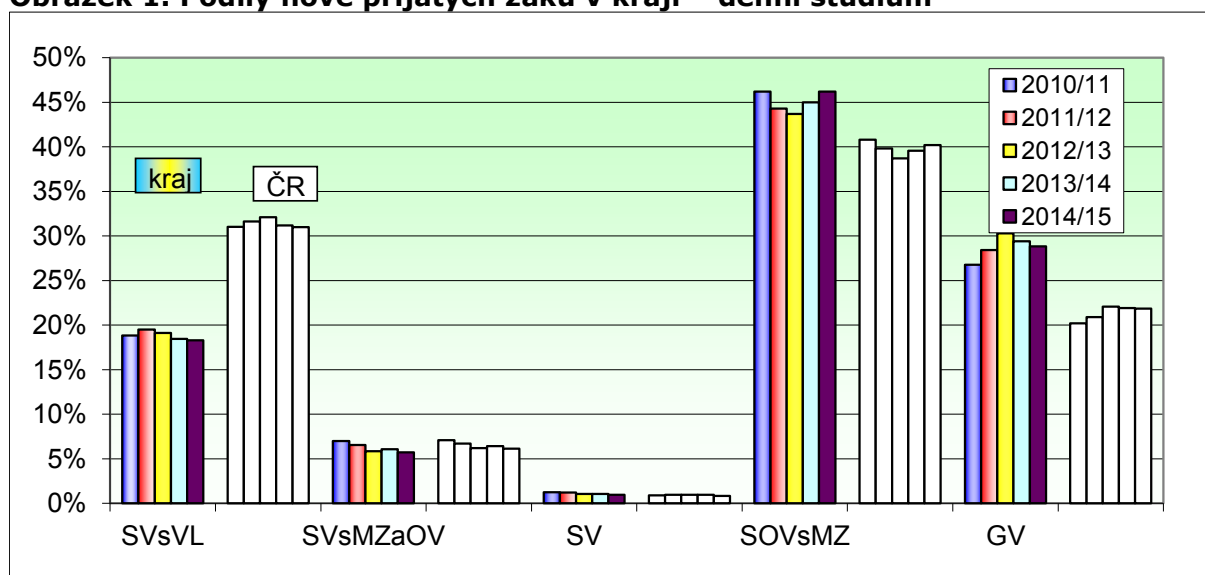


# Hlavní město Praha

## Přehled o nově přijímaných žácích

Obrázek 1. Podíly nově přijatých žáků v kraji – denní studium



Podíly nově přijatých žáků v kraji - denní studium

Hl.m.Praha	SVsVL		SVsMZaOV		SV		SOVsMZ		GV		Celkem
	kraj	ČR	kraj	ČR	kraj	ČR	kraj	ČR	kraj	ČR	
2010/11	18,8%	31,0%	7,0%	7,1%	1,2%	0,9%	46,2%	40,8%	26,8%	20,2%	100%
2011/12	19,5%	31,6%	6,6%	6,7%	1,2%	0,9%	44,3%	39,8%	28,4%	20,9%	100%
2012/13	19,1%	32,1%	5,9%	6,2%	1,0%	0,9%	43,7%	38,7%	30,3%	22,1%	100%
2013/14	18,4%	31,2%	6,1%	6,4%	1,1%	1,0%	45,0%	39,6%	29,4%	21,9%	100%
2014/15	18,3%	31,0%	5,7%	6,1%	1,0%	0,8%	46,2%	40,2%	28,8%	21,9%	100%

Počty nově přijatých žáků v kraji - denní studium

Hl.m.Praha	SVsVL	SVsMZaOV	SV	SOVsMZ	GV	Celkem
2010/11	2686	997	177	6593	3820	14273
2011/12	2638	886	165	5991	3846	13526
2012/13	2545	780	138	5819	4032	13314
2013/14	2413	793	139	5887	3848	13080
2014/15	2421	755	128	6114	3816	13234

Počty nově přijatých žáků v kraji

Hl.m.Praha	NV - DS	NV - JFS	VOV - DS	VOV - JFS
2010/11	1024	1449	2106	652
2011/12	899	1095	1850	600
2012/13	840	1041	1959	668
2013/14	701	909	2063	657
2014/15	598	914	1954	654

### Kategorie vzdělání

<b>SVsVL</b>	Střední vzdělání s výučním listem - H, E
<b>SVsMZaOV</b>	Střední odborné vzdělání s MZ a odborným výcvikem - L/O
<b>SV</b>	Střední vzdělání (bez maturity a výučního listu) - J, C, D
<b>SOVsMZ</b>	Střední odborné vzdělání s maturitní zkouškou - M
<b>GV</b>	Gymnaziální vzdělání - K

### Kategorie vzdělání

<b>NV</b>	Nástavbové vzdělání - L/5
<b>VOV</b>	Vyšší odborné vzdělání - N
<b>DS</b>	Denní studium
<b>JFS</b>	Jiné formy studia (např. dálkové)

Připravená soustava grafu a tabulek poskytuje orientaci ve vývoji počtu nově přijímaných žáků do středního a vyššího odborného vzdělávání v kraji.

Pozornost je primárně zaměřena na vývoj počtu žáků vstupujících do středního vzdělávání ve věkové hladině kolem 15 let. V údajích jsou tedy zahrnuti nově přijímaní do 1. ročníků středních škol a věkově odpovídajících tříd víceletých gymnázií; pro úplnost

jsou dále uvedeny i počty nově přijímaných do nástavbového vzdělávání a vyššího odborného vzdělávání.

**Graf** (Obr. 1) umožňuje názorné srovnání vývoje podílů žáků nově přijímaných do jednotlivých kategorií vzdělání navazujících na základní vzdělání. Barevné sloupce umožňují sledovat vývoj těchto podílů v jednotlivých letech v kraji. Uvedené bílé sloupce znázorňují příslušné podíly v celku ČR, což umožňuje sledovat nejen vývoj v kraji, ale i porovnávat s vývojem v celé republice.

Konkrétní **hodnoty podílů** uvádí tabulka „Podíly nově přijatých žáků v kraji – denní studium“ umístěná bezprostředně pod grafem, i zde jsou uvedeny hodnoty v průběhu posledních pěti let. Také zde jsou uvedeny pro srovnání hodnoty podílů v celé České republice.

Skutečné **počty žáků** uvádí následující tabulka „Počty nově přijatých žáků v kraji – denní studium“. Počty žáků nejsou pro sledování vývoje příliš vhodné, protože jsou ovlivněny populačními změnami.

*V údajích týkajících se středního vzdělávání navazující na základní vzdělávání nejsou zahrnuti žáci vstupující do jiných forem studia (večerní, dálkové, distanční a kombinované), protože jejich podíl a tedy i počet je malý. Z téhož důvodu nejsou uváděni žáci vstupující do zkráceného studia pro získání výučního listu či do studia umožňujícího složení druhé maturity.*

Poslední tabulka pod grafem „Počty nově přijatých žáků v kraji“ uvádí **počty žáků přijatých do nástavbového a vyššího odborného vzdělávání**. Zde jsou uváděny počty přijatých jak do denní formy, tak i do jiných forem, protože zde je počet přijatých žáků a studentů do jiných forem studia srovnatelný s přijatými do denní formy.

Podrobný přehled o vývoji vzdělanostní struktury žáků ve středním a vyšším vzdělávání v celé České republice v jednotlivých kategoriích vzdělání a dále porovnání podílů nově přijatých žáků ve všech krajích můžete nalézt v části:

**Souhrn informací o všech krajích - struktura zaměstnanosti, nově přijatí žáci a absolventi, nezaměstnanost absolventů**

Tabulka na následující stránce zachycuje **počty a podíly nově přijatých žáků** v kraji v uvedeném školním roce, rozčleněné podle jednotlivých vzdělanostních kategorií a **podle skupin oborů vzdělání**. Pro srovnání jsou rovněž uvedeny relativní hodnoty vztahující se k celé České republice.

**Barevně** jsou pak vyznačeny **nejvýraznější rozdíly mezi podíly nově přijatých žáků v kraji a průměrnými podíly za celou ČR**. Červeně jsou označeny případy, kdy je v kraji přijímán výrazně větší podíl žáků než v České republice, modře případy, kdy je podíl v kraji výrazně menší – vždy v dané kategorii vzdělání.

### Počty a podíly nově přijatých žáků ve šk.r. 2014/15 v kraji - denní studium

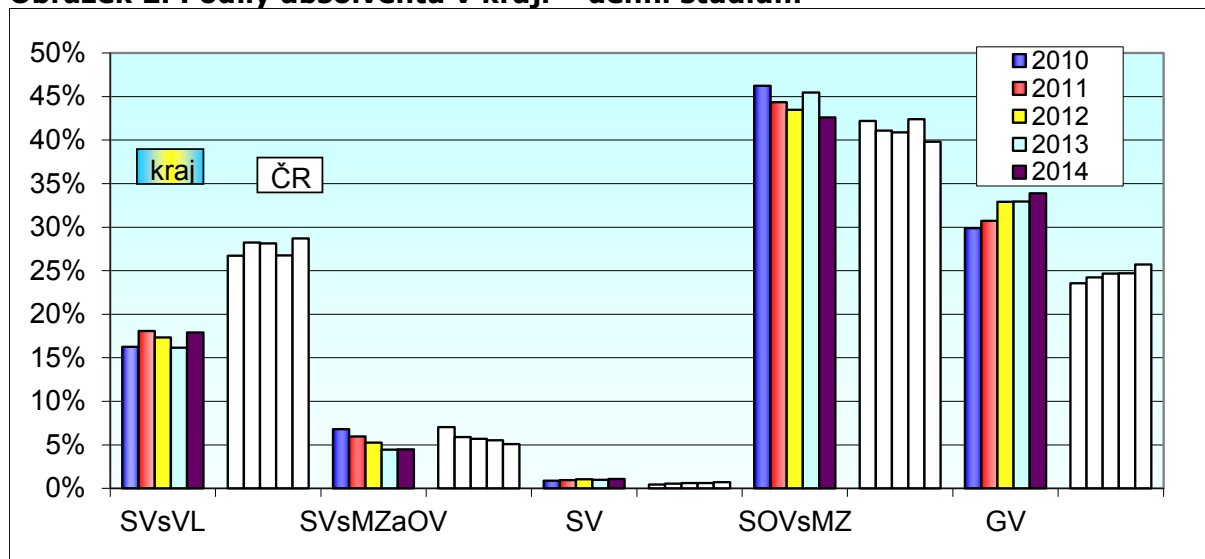
(Červená značí ty případy, kdy je podíl nově přijatých žáků v kraji ve srovnání s ČR výrazně větší; modrá značí ty případy, kdy je podíl nově přijatých žáků v kraji výrazně menší.)

Hl.m.Praha	SVsVL			SVsMZaOV			SV			SOVsMZ			Celkem - po ZŠ			NV			VOV (vč. konzerv.)		
	skupina oborů	počet	podíl	ČR	počet	podíl	ČR	počet	podíl	ČR	počet	podíl	ČR	počet	podíl	ČR	počet	podíl	ČR	počet	podíl
16 Ekologie a ochr. ŽP	0	0,0%	0,0%	0	0,0%	0,0%	0	0,0%	0,0%	17	0,3%	0,9%	17	0,2%	0,5%	0	0,0%	0,0%	0	0,0%	0,3%
18 Informatické obory	0	0,0%	0,0%	0	0,0%	0,0%	0	0,0%	0,0%	719	11,8%	9,2%	719	7,6%	4,7%	0	0,0%	0,0%	0	0,0%	0,0%
21 Hornictví, hutn.a slév.	0	0,0%	0,0%	0	0,0%	0,7%	0	0,0%	0,0%	0	0,0%	0,0%	0	0,0%	0,1%	0	0,0%	0,0%	0	0,0%	0,0%
23 Strojírenství a str.vyr.	346	14,3%	21,7%	54	7,2%	28,1%	0	0,0%	0,0%	154	2,5%	6,7%	554	5,9%	14,2%	44	7,4%	9,0%	36	1,6%	2,2%
26 Elektr.,telekom.a VT	134	5,5%	6,8%	123	16,3%	17,7%	0	0,0%	0,0%	266	4,4%	6,0%	523	5,6%	7,2%	51	8,5%	5,7%	55	2,4%	4,7%
28 Tech.chemie a ch.sil.	23	1,0%	0,5%	10	1,3%	0,7%	0	0,0%	0,0%	160	2,6%	1,5%	193	2,0%	1,0%	0	0,0%	0,0%	0	0,0%	0,2%
29 Potravinářství a p.ch.	248	10,2%	8,4%	0	0,0%	0,0%	0	0,0%	0,0%	63	1,0%	0,5%	311	3,3%	3,6%	0	0,0%	0,7%	23	1,0%	0,5%
31 Text.vyr.a oděvnictví	40	1,7%	0,4%	0	0,0%	0,1%	0	0,0%	0,0%	24	0,4%	0,3%	64	0,7%	0,3%	0	0,0%	0,0%	0	0,0%	0,0%
32 Kožed.a obuv.-plast	5	0,2%	0,1%	0	0,0%	0,0%	0	0,0%	0,0%	0	0,0%	0,0%	5	0,1%	0,0%	0	0,0%	0,0%	0	0,0%	0,0%
33 Zprac.dřeva a hud.n.	148	6,1%	4,6%	0	0,0%	0,4%	0	0,0%	0,0%	24	0,4%	0,2%	172	1,8%	2,0%	29	4,8%	2,3%	0	0,0%	0,5%
34 Polygrafie a další	24	1,0%	0,6%	52	6,9%	6,8%	0	0,0%	0,0%	44	0,7%	0,5%	120	1,3%	1,0%	0	0,0%	0,0%	0	0,0%	0,0%
36 Stavebnictví, g.a k.	154	6,4%	8,9%	0	0,0%	0,0%	0	0,0%	0,0%	273	4,5%	4,9%	427	4,5%	6,0%	25	4,2%	3,3%	32	1,4%	1,3%
37 Doprava a spoje	0	0,0%	0,3%	0	0,0%	0,0%	0	0,0%	0,0%	223	3,6%	2,3%	223	2,4%	1,3%	0	0,0%	0,2%	37	1,6%	1,4%
39 Spec.a interd.ob.	17	0,7%	0,4%	119	15,8%	14,1%	0	0,0%	0,0%	25	0,4%	0,8%	161	1,7%	1,6%	0	0,0%	1,7%	0	0,0%	1,3%
41 Zemědělství a lesn.	138	5,7%	9,8%	25	3,3%	1,1%	0	0,0%	0,0%	66	1,1%	4,0%	229	2,4%	6,1%	13	2,2%	1,6%	0	0,0%	1,6%
43 Veterinářství a v.p.	0	0,0%	0,0%	0	0,0%	0,0%	0	0,0%	0,0%	30	0,5%	1,4%	30	0,3%	0,7%	0	0,0%	0,0%	0	0,0%	0,0%
53 Zdravotnictví	25	1,0%	1,3%	0	0,0%	0,0%	0	0,0%	0,0%	213	3,5%	6,9%	238	2,5%	4,1%	0	0,0%	0,9%	377	16,6%	23,7%
61 Filozofie, teologie	0	0,0%	0,0%	0	0,0%	0,0%	0	0,0%	0,0%	0	0,0%	0,0%	0	0,0%	0,0%	0	0,0%	0,0%	6	0,3%	0,1%
63 Ekonomika a adm.	0	0,0%	0,0%	0	0,0%	0,0%	6	4,7%	3,6%	1032	16,9%	16,2%	1038	11,0%	8,4%	0	0,0%	0,0%	201	8,9%	11,2%
64 Podnikání v ob.	0	0,0%	0,0%	0	0,0%	0,0%	0	0,0%	0,0%	0	0,0%	0,0%	0	0,0%	0,0%	302	50,5%	63,2%	128	5,6%	4,2%
65 Gastron.,hotel.a tur.	571	23,6%	20,1%	154	20,4%	9,0%	0	0,0%	0,0%	611	10,0%	8,2%	1336	14,2%	12,9%	36	6,0%	6,9%	124	5,5%	7,1%
66 Obchod	161	6,7%	5,8%	52	6,9%	4,3%	0	0,0%	0,0%	55	0,9%	0,2%	268	2,8%	2,7%	44	7,4%	1,7%	0	0,0%	0,7%
68 Právní a veřejn.činn.	0	0,0%	0,0%	0	0,0%	0,0%	0	0,0%	0,0%	506	8,3%	6,5%	506	5,4%	3,4%	0	0,0%	0,8%	119	5,2%	7,8%
69 Osobní a prov.sl.	240	9,9%	8,2%	129	17,1%	13,2%	0	0,0%	0,0%	26	0,4%	0,1%	395	4,2%	4,4%	24	4,0%	1,4%	0	0,0%	0,0%
72 Public.,knihov.a inf.	0	0,0%	0,0%	0	0,0%	0,0%	0	0,0%	0,0%	54	0,9%	0,5%	54	0,6%	0,3%	0	0,0%	0,0%	196	8,6%	2,9%
75 Pedag.,učitel.a soc.p.	23	1,0%	1,2%	0	0,0%	0,0%	35	27,3%	5,7%	231	3,8%	6,5%	289	3,1%	3,9%	0	0,0%	0,0%	397	17,5%	16,4%
78 Obecně odborná př.	0	0,0%	0,0%	0	0,0%	0,0%	83	64,8%	90,2%	769	12,6%	9,4%	852	9,0%	5,8%	0	0,0%	0,0%	0	0,0%	0,0%
82 Umění a užité umění	124	5,1%	0,8%	37	4,9%	3,8%	4	3,1%	0,5%	529	8,7%	6,2%	694	7,4%	3,8%	30	5,0%	0,6%	537	23,7%	12,1%
Celkem	2421	100%	100%	755	100%	100%	128	100%	100%	6114	100%	100%	9418	100%	100%	598	100%	100%	2268	100%	100%

Pozn. Jednotlivé rozdíly mezi krajskými podíly a podíly za ČR jsou počítány jako poměrový ukazatel na základě výpočtu: podíl nově přijatých žáků v kraji/podíl nově přijatých žáků v ČR.

## Přehled o absolventech

**Obrázek 2. Podíly absolventů v kraji – denní studium**



**Podíly absolventů v kraji - denní studium**

Hl.m.Praha	SVsVL		SVsMZaOV		SV		SOVsMZ		GV		Celkem
	kraj	ČR	kraj	ČR	kraj	ČR	kraj	ČR	kraj	ČR	
2010	16,2%	26,7%	6,8%	7,1%	0,9%	0,4%	46,2%	42,2%	29,9%	23,6%	100%
2011	18,1%	28,2%	5,9%	5,9%	0,9%	0,5%	44,3%	41,1%	30,7%	24,2%	100%
2012	17,3%	28,1%	5,3%	5,7%	1,0%	0,6%	43,5%	40,9%	32,9%	24,7%	100%
2013	16,2%	26,8%	4,4%	5,5%	1,0%	0,6%	45,5%	42,4%	33,0%	24,7%	100%
2014	17,9%	28,7%	4,5%	5,1%	1,1%	0,7%	42,6%	39,8%	33,9%	25,7%	100%

**Počty absolventů v kraji - denní studium**

Hl.m.Praha	SVsVL	SVsMZaOV	SV	SOVsMZ	GV	Celkem
2010	2053	857	110	5846	3779	12645
2011	2141	704	111	5251	3639	11846
2012	2050	622	124	5145	3896	11837
2013	1795	493	110	5050	3662	11110
2014	1805	450	108	4288	3411	10062

**Počty absolventů v kraji**

Hl.m.Praha	NV - DS	NV - JFS	VOV - DS	VOV - JFS
2010	721	771	1208	267
2011	411	542	1062	468
2012	386	566	997	389
2013	342	386	997	366
2014	286	352	847	401

**Kategorie vzdělání**

<b>SVsVL</b>	Střední vzdělání s výučním listem - H, E
<b>SVsMZaOV</b>	Střední odborné vzdělání s MZ a odborným výcvikem - L/0
<b>SV</b>	Střední vzdělání (bez maturity a výučního listu) - J, C, D
<b>SOVsMZ</b>	Střední odborné vzdělání s maturitní zkouškou - M
<b>GV</b>	Gymnaziální vzdělání - K

**Kategorie vzdělání**

<b>NV</b>	Nástavbové vzdělání - L/5
<b>VOV</b>	Vyšší odborné vzdělání - N
<b>DS</b>	Denní studium
<b>JFS</b>	Jiné formy studia (např. dálkové)

Připravená soustava grafu a tabulek poskytuje orientaci ve vývoji počtu absolventů středního a vyššího odborného vzdělávání v kraji.

**Graf** (Obr. 2) umožňuje názorné srovnání vývoje podílů absolventů v jednotlivých kategoriích vzdělání navazujících na základní vzdělání. Barevné sloupce umožňují

sledovat vývoj těchto podílů v jednotlivých letech v kraji. Uvedené bílé sloupce znázorňují příslušné podíly v celku ČR, což umožňuje sledovat nejen vývoj v kraji, ale i porovnávat s vývojem v celé republice.

Konkrétní **hodnoty podílů** uvádí tabulka „Podíly absolventů v kraji – denní studium“ umístěná bezprostředně pod grafem, i zde jsou uvedeny hodnoty v průběhu posledních pěti let. Také jsou zde uvedeny pro srovnání hodnoty podílů v celé České republice.

Skutečné **počty absolventů** uvádí následující tabulka „Počty absolventů v kraji – denní studium“. Počty absolventů nejsou pro sledování vývoje příliš vhodné, protože jsou ovlivněny populačními změnami.

*V údajích týkajících se středního vzdělávání navazující na základní vzdělávání nejsou zahrnuti absolventi vstupující do jiných forem studia (večerní, dálkové, distanční a kombinované), protože jejich podíl a tedy i počet je malý. Z téhož důvodu nejsou uváděni absolventi zkráceného studia pro získání výučního listu či studia umožňujícího složení druhé maturity.*

Poslední tabulka pod grafem „Počty absolventů v kraji“ uvádí **počty absolventů nástavbového a vyššího odborného vzdělávání**. Zde jsou uváděny počty absolventů jak denní formy, tak i jiných forem, protože zde je počet absolventů jiných forem studia srovnatelný s počty absolventů denní formy.

Podrobný přehled o vývoji vzdělanostní struktury absolventů ve středním a vyšším vzdělávání v krajích ČR v jednotlivých kategoriích vzdělání a dále porovnání podílů absolventů ve všech krajích můžete nalézt v části:

***Souhrn informací o všech krajích - struktura zaměstnanosti, nově přijatí žáci a absolventi, nezaměstnanost absolventů***

Tabulka na následující stránce zachycuje **počty a podíly absolventů** v kraji v uvedeném školním roce, rozčleněné podle jednotlivých vzdělanostních kategorií a **podle skupin oborů vzdělání**. Pro srovnání jsou ve sloupci „podíl-NP“ uvedeny příslušné **podíly nově přijatých** v kraji.

**Barevně** jsou pak vyznačeny **nejvýraznější rozdíly mezi podíly absolventů a podíly nově přijatých v kraji**. Červeně jsou označeny případy, kdy je v kraji výrazně větší podíl nově přijatých než absolventů (zde jsou evidentní zejména případy, kdy dosud nebyl v dané skupině v kraji vyučován žádný obor), modře případy, kdy je podíl absolventů v kraji oproti nově přijatým výrazně větší – vždy v dané kategorii a skupině oborů.

### Počty a podíly absolventů v roce 2014 v kraji - denní studium

Červená - podíl nově přijatých žáků v kraji (pod-NP) je ve srovnání s podílem absolventů v kraji výrazně větší; modrá podíl nově přijatých žáků v kraji je výrazně menší.

Hl.m.Praha	SVsVL			SVsMZaOV			SV			SOVsMZ			Celkem - po ZŠ			NV			VOV (vč. konzerv.)		
	skupina oborů	počet	podíl	podíl-NP	počet	podíl	podíl-NP	počet	podíl	podíl-NP	počet	podíl	podíl-NP	počet	podíl	podíl-NP	počet	podíl	podíl-NP	počet	podíl
16 Ekologie a ochr. ŽP	0	0,0%	0,0%	0	0,0%	0,0%	0	0,0%	0,0%	8	0,2%	0,3%	8	0,1%	0,2%	0	0,0%	0,0%	0	0,0%	0,0%
18 Informatické obory	0	0,0%	0,0%	0	0,0%	0,0%	0	0,0%	0,0%	376	8,8%	11,8%	376	5,7%	7,6%	0	0,0%	0,0%	0	0,0%	0,0%
21 Hornictví, hutn.a slév.	0	0,0%	0,0%	0	0,0%	0,0%	0	0,0%	0,0%	0	0,0%	0,0%	0	0,0%	0,0%	0	0,0%	0,0%	0	0,0%	0,0%
23 Strojírenství a str.výr.	221	12,2%	14,3%	24	5,3%	7,2%	0	0,0%	0,0%	84	2,0%	2,5%	329	4,9%	5,9%	14	4,9%	7,4%	19	1,9%	1,6%
26 Elektr.,telekom.a VT	133	7,4%	5,5%	79	17,6%	16,3%	0	0,0%	0,0%	163	3,8%	4,4%	375	5,6%	5,6%	28	9,8%	8,5%	21	2,1%	2,4%
28 Tech.chemie a ch.sil.	10	0,6%	1,0%	7	1,6%	1,3%	0	0,0%	0,0%	62	1,4%	2,6%	79	1,2%	2,0%	0	0,0%	0,0%	0	0,0%	0,0%
29 Potravinářství a p.ch.	139	7,7%	10,2%	0	0,0%	0,0%	0	0,0%	0,0%	22	0,5%	1,0%	161	2,4%	3,3%	0	0,0%	0,0%	10	1,0%	1,0%
31 Text.výr.a oděvnictví	6	0,3%	1,7%	0	0,0%	0,0%	0	0,0%	0,0%	9	0,2%	0,4%	15	0,2%	0,7%	0	0,0%	0,0%	0	0,0%	0,0%
32 Kožed.a obuv.-plast	6	0,3%	0,2%	0	0,0%	0,0%	0	0,0%	0,0%	0	0,0%	0,0%	6	0,1%	0,1%	0	0,0%	0,0%	0	0,0%	0,0%
33 Zprac.dřeva a hud.n.	82	4,5%	6,1%	0	0,0%	0,0%	0	0,0%	0,0%	11	0,3%	0,4%	93	1,4%	1,8%	10	3,5%	4,8%	0	0,0%	0,0%
34 Polygrafie a další	20	1,1%	1,0%	27	6,0%	6,9%	0	0,0%	0,0%	49	1,1%	0,7%	96	1,4%	1,3%	11	3,8%	0,0%	0	0,0%	0,0%
36 Stavebnictví, g.a k.	121	6,7%	6,4%	0	0,0%	0,0%	0	0,0%	0,0%	203	4,7%	4,5%	324	4,9%	4,5%	4	1,4%	4,2%	4	0,4%	1,4%
37 Doprava a spoje	0	0,0%	0,0%	0	0,0%	0,0%	0	0,0%	0,0%	162	3,8%	3,6%	162	2,4%	2,4%	0	0,0%	0,0%	29	2,9%	1,6%
39 Spec.a interd.ob.	19	1,1%	0,7%	54	12,0%	15,8%	0	0,0%	0,0%	0	0,0%	0,4%	73	1,1%	1,7%	0	0,0%	0,0%	0	0,0%	0,0%
41 Zemědělství a lesn.	90	5,0%	5,7%	22	4,9%	3,3%	0	0,0%	0,0%	36	0,8%	1,1%	148	2,2%	2,4%	3	1,0%	2,2%	0	0,0%	0,0%
43 Veterinářství a v.p.	0	0,0%	0,0%	0	0,0%	0,0%	0	0,0%	0,0%	0	0,0%	0,5%	0	0,0%	0,3%	0	0,0%	0,0%	0	0,0%	0,0%
53 Zdravotnictví	25	1,4%	1,0%	0	0,0%	0,0%	0	0,0%	0,0%	137	3,2%	3,5%	162	2,4%	2,5%	0	0,0%	0,0%	151	15,2%	16,6%
61 Filozofie, teologie	0	0,0%	0,0%	0	0,0%	0,0%	0	0,0%	0,0%	0	0,0%	0,0%	0	0,0%	0,0%	0	0,0%	0,0%	0	0,0%	0,3%
63 Ekonomika a adm.	0	0,0%	0,0%	0	0,0%	0,0%	7	6,5%	4,7%	992	23,1%	16,9%	999	15,0%	11,0%	0	0,0%	0,0%	106	10,7%	8,9%
64 Podnikání v ob.	0	0,0%	0,0%	0	0,0%	0,0%	0	0,0%	0,0%	0	0,0%	0,0%	0	0,0%	0,0%	159	55,6%	50,5%	27	2,7%	5,6%
65 Gastron.,hotel.a tur.	453	25,1%	23,6%	101	22,4%	20,4%	0	0,0%	0,0%	491	11,5%	10,0%	1045	15,7%	14,2%	19	6,6%	6,0%	70	7,0%	5,5%
66 Obchod	163	9,0%	6,7%	49	10,9%	6,9%	0	0,0%	0,0%	35	0,8%	0,9%	247	3,7%	2,8%	21	7,3%	7,4%	0	0,0%	0,0%
68 Právní a veřejn.činn.	0	0,0%	0,0%	0	0,0%	0,0%	0	0,0%	0,0%	381	8,9%	8,3%	381	5,7%	5,4%	0	0,0%	0,0%	59	5,9%	5,2%
69 Osobní a prov.sl.	207	11,5%	9,9%	77	17,1%	17,1%	0	0,0%	0,0%	0	0,0%	0,4%	284	4,3%	4,2%	4	1,4%	4,0%	0	0,0%	0,0%
72 Public.,knihov.a inf.	0	0,0%	0,0%	0	0,0%	0,0%	0	0,0%	0,0%	0	0,0%	0,9%	0	0,0%	0,6%	0	0,0%	0,0%	60	6,0%	8,6%
75 Pedag.,učitel.a soc.p.	12	0,7%	1,0%	0	0,0%	0,0%	14	13,0%	27,3%	131	3,1%	3,8%	157	2,4%	3,1%	0	0,0%	0,0%	186	18,7%	17,5%
78 Obecně odborná př.	0	0,0%	0,0%	0	0,0%	0,0%	84	77,8%	64,8%	582	13,6%	12,6%	666	10,0%	9,0%	0	0,0%	0,0%	0	0,0%	0,0%
82 Umění a užité umění	98	5,4%	5,1%	10	2,2%	4,9%	3	2,8%	3,1%	354	8,3%	8,7%	465	7,0%	7,4%	13	4,5%	5,0%	252	25,4%	23,7%
Celkem	1805	100%	100%	450	100%	100%	108	100%	100%	4288	100%	100%	6651	100%	100%	286	100%	100%	994	100%	100%

Pozn. Jednotlivé rozdíly mezi podíly nově přijatých žáků a absolventů jsou počítány jako poměrový ukazatel na základě výpočtu: podíl nově přijatých žáků v kraji/podíl absolventů v kraji.

Připravil NÚV s využitím dat analyticko-statistického odboru MŠMT.