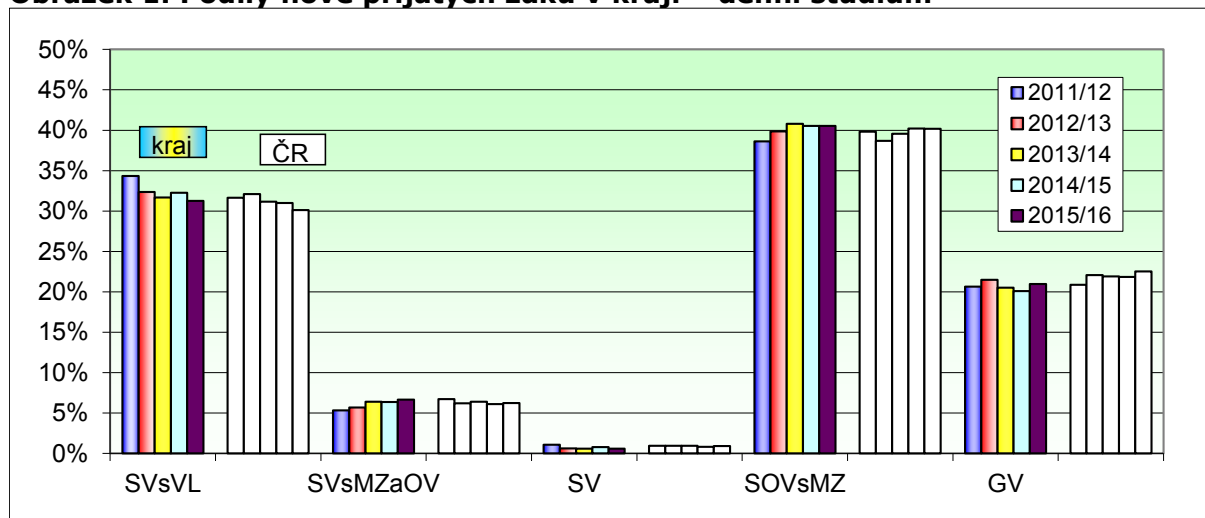


Středočeský kraj

Přehled o nově přijímaných žácích

Obrázek 1. Podíly nově přijatých žáků v kraji – denní studium



Podíly nově přijatých žáků v kraji - denní studium

SČK	SVsVL		SVsMZaOV		SV		SOVsMZ		GV		Celkem
	kraj	ČR	kraj	ČR	kraj	ČR	kraj	ČR	kraj	ČR	
2011/12	34,3%	31,6%	5,3%	6,7%	1,1%	0,9%	38,6%	39,8%	20,6%	20,9%	100%
2012/13	32,4%	32,1%	5,7%	6,2%	0,6%	0,9%	39,8%	38,7%	21,5%	22,1%	100%
2013/14	31,7%	32,2%	6,4%	6,4%	0,6%	1,0%	40,8%	39,6%	20,5%	21,9%	100%
2014/15	32,3%	31,0%	6,4%	6,1%	0,8%	0,8%	40,5%	40,2%	20,1%	21,9%	100%
2015/16	31,2%	30,1%	6,7%	6,2%	0,6%	0,9%	40,5%	40,2%	21,0%	22,5%	100%

Počty nově přijatých žáků v kraji - denní studium

SČK	SVsVL	SVsMZaOV	SV	SOVsMZ	GV	Celkem
2011/12	3265	507	102	3670	1962	9506
2012/13	3393	462	89	3530	2122	9596
2013/14	3163	454	100	3530	2049	9296
2014/15	3157	408	95	3627	1976	9263
2015/16	3051	437	109	3306	2026	8929

Počty nově přijatých žáků v kraji

SČK	NV - DS	NV - JFS	VOV - DS	VOV - JFS
2011/12	990	915	656	471
2012/13	857	769	716	386
2013/14	804	783	608	390
2014/15	726	686	526	357
2015/16	625	574	541	339

Kategorie vzdělání	
SVsVL	Střední vzdělání s výučním listem - H, E
SVsMZaOV	Střední odborné vzdělání s MZ a odborným výcvikem - L/O
SV	Střední vzdělání (bez maturity a výučního listu) - J, C, D
SOVsMZ	Střední odborné vzdělání s maturitní zkouškou - M
GV	Gymnaziální vzdělání - K

Kategorie vzdělání	
NV	Nástavbové vzdělání - L/5
VOV	Vyšší odborné vzdělání - N
DS	Denní studium
JFS	Jiné formy studia (např. dálkové)

Připravená soustava grafu a tabulek poskytuje orientaci ve vývoji počtu nově přijímaných žáků do středního a vyššího odborného vzdělávání v kraji.

Pozornost je primárně zaměřena na vývoj počtu žáků vstupujících do středního vzdělávání ve věkové hladině kolem 15 let. V údajích jsou tedy zahrnuti nově přijímaní do 1. ročníků středních škol a věkově odpovídajících tříd víceletých gymnázií; pro úplnost jsou dále uvedeny i počty nově přijímaných do nástavbového vzdělávání a vyššího odborného vzdělávání.

Graf (Obr. 1) umožňuje názorné srovnání vývoje podílů žáků nově přijímaných do jednotlivých kategorií vzdělání navazujících na základní vzdělání. Barevné sloupce

umožňují sledovat vývoj těchto podílů v jednotlivých letech v kraji. Uvedené bílé sloupce znázorňují příslušné podíly v celku ČR, což umožňuje sledovat nejen vývoj v kraji, ale i porovnávat s vývojem v celé republice.

Konkrétní **hodnoty podílů** uvádí tabulka „Podíly nově přijatých žáků v kraji – denní studium“ umístěná bezprostředně pod grafem, i zde jsou uvedeny hodnoty v průběhu posledních pěti let. Také zde jsou uvedeny pro srovnání hodnoty podílů v celé České republice.

Skutečné **počty žáků** uvádí následující tabulka „Počty nově přijatých žáků v kraji – denní studium“. Počty žáků nejsou pro sledování vývoje příliš vhodné, protože jsou ovlivněny populačními změnami.

V údajích týkajících se středního vzdělávání navazující na základní vzdělávání nejsou zahrnuti žáci vstupující do jiných forem studia (večerní, dálkové, distanční a kombinované), protože jejich podíl a tedy i počet je malý. Z téhož důvodu nejsou uváděni žáci vstupující do zkráceného studia pro získání výučního listu či do studia umožňujícího složení druhé maturity.

Poslední tabulka pod grafem „Počty nově přijatých žáků v kraji“ uvádí **počty žáků přijatých do nástavbového a vyššího odborného vzdělávání**. Zde jsou uváděny počty přijatých jak do denní formy, tak i do jiných forem, protože zde je počet přijatých žáků a studentů do jiných forem studia srovnatelný s přijatými do denní formy.

Podrobný přehled o vývoji vzdělanostní struktury žáků ve středním a vyšším vzdělávání v celé České republice v jednotlivých kategoriích vzdělání a dále porovnání podílů nově přijatých žáků ve všech krajích můžete nalézt v části:

Souhrn informací o všech krajích - struktura zaměstnanosti, nově přijatí žáci a absolventi, nezaměstnanost absolventů

Tabulka na následující stránce zachycuje **počty a podíly nově přijatých žáků** v kraji v uvedeném školním roce, rozčleněné podle jednotlivých vzdělanostních kategorií a **podle skupin oborů vzdělání**. Pro srovnání jsou rovněž uvedeny relativní hodnoty vztahující se k celé České republice.

Barevně jsou pak vyznačeny **nejvýraznější rozdíly mezi podíly nově přijatých žáků v kraji a průměrnými podíly za celou ČR**. Červeně jsou označeny případy, kdy je v kraji přijímán výrazně větší podíl žáků než v České republice, modře případy, kdy je podíl v kraji výrazně menší – vždy v dané kategorii vzdělání.

Počty a podíly nově přijatých žáků ve šk.r. 2015/16 v kraji - denní studium

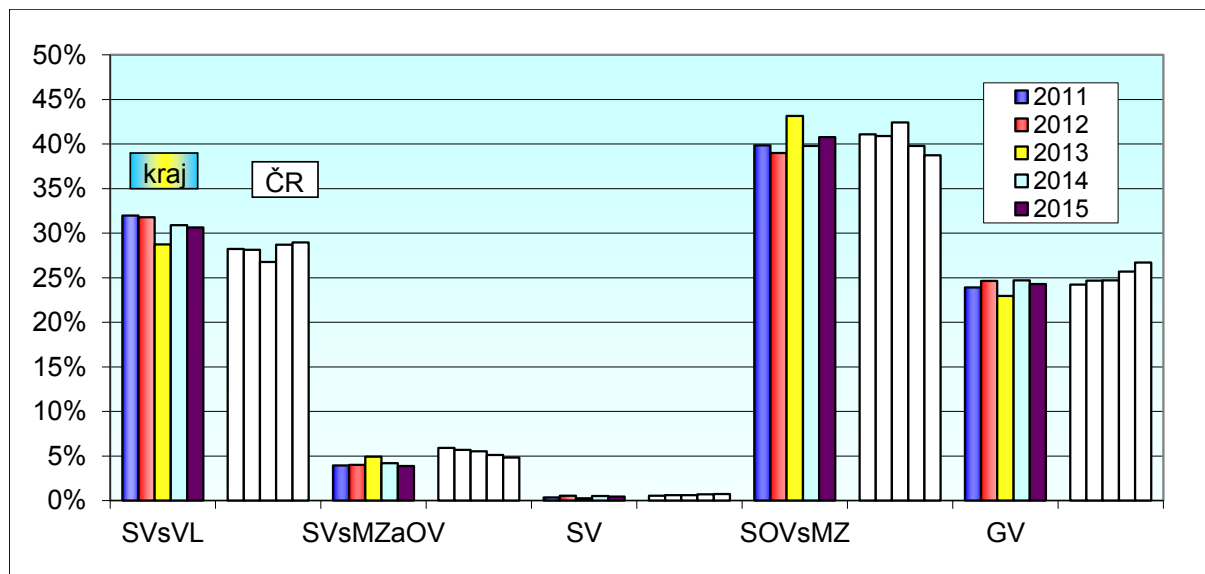
(Červená značí ty případy, kdy je podíl nově přijatých žáků v kraji ve srovnání s ČR výrazně větší; modrá značí ty případy, kdy je podíl nově přijatých žáků v kraji výrazně menší.)

Středočeský kraj skupina oborů	SVsVL			SVsMzAOV			SV			SOVsMZ			Celkem - po ZŠ			NV			VOV (vč. konzerv.)		
	počet	podíl	ČR	počet	podíl	ČR	počet	podíl	ČR	počet	podíl	ČR	počet	podíl	ČR	počet	podíl	ČR	počet	podíl	ČR
16 Ekologie a ochr. ŽP	0	0,0%	0,0%	0	0,0%	0,0%	0	0,0%	0,0%	28	0,8%	0,9%	28	0,4%	0,5%	0	0,0%	0,0%	0	0,0%	0,2%
18 Informatické obory		0,0%	0,0%	0	0,0%	0,0%	0	0,0%	0,0%	206	6,2%	9,2%	206	3,0%	4,8%	0	0,0%	0,0%	0	0,0%	0,0%
21 Hornictví, hutn.a slév.	0	0,0%	0,0%	0	0,0%	0,4%	0	0,0%	0,0%	0	0,0%	0,0%	0	0,0%	0,1%	0	0,0%	0,0%	0	0,0%	0,0%
23 Strojírenství a str.výr.	652	21,4%	22,1%	124	28,4%	28,1%	0	0,0%	0,0%	212	6,4%	6,9%	988	14,3%	14,4%	93	14,9%	9,1%	0	0,0%	1,6%
26 Elektr.,telekom.a VT	212	6,9%	7,2%	107	24,5%	17,6%	0	0,0%	0,0%	184	5,6%	5,8%	503	7,3%	7,2%	32	5,1%	5,5%	0	0,0%	4,3%
28 Tech.chemie a ch.sil.	0	0,0%	0,5%	0	0,0%	0,9%	0	0,0%	0,0%	0	0,0%	1,4%	0	0,0%	1,0%	0	0,0%	0,2%	0	0,0%	0,2%
29 Potravinářství a p.ch.	290	9,5%	8,2%	0	0,0%	0,0%	0	0,0%	0,0%	0	0,0%	0,5%	290	4,2%	3,4%	17	2,7%	0,9%	0	0,0%	0,4%
31 Text.výr.a oděvnictví	0	0,0%	0,5%	0	0,0%	0,0%	0	0,0%	0,0%	0	0,0%	0,2%	0	0,0%	0,3%	0	0,0%	0,0%	0	0,0%	0,0%
32 Kožed.a obuv.-plast	0	0,0%	0,1%	0	0,0%	0,0%	0	0,0%	0,0%	0	0,0%	0,1%	0	0,0%	0,1%	0	0,0%	0,0%	0	0,0%	0,0%
33 Zprac.dřevo a hud.n.	135	4,4%	4,4%	14	3,2%	0,6%	0	0,0%	0,0%	13	0,4%	0,3%	162	2,3%	1,9%	6	1,0%	2,2%	0	0,0%	0,3%
34 Polygrafie a další	0	0,0%	0,6%	10	2,3%	7,0%	0	0,0%	0,0%	1	0,0%	0,4%	11	0,2%	1,0%	0	0,0%	0,0%	0	0,0%	0,0%
36 Stavebnictví, g.a k.	210	6,9%	8,1%	0	0,0%	0,0%	0	0,0%	0,0%	104	3,1%	4,6%	314	4,5%	5,6%	2	0,3%	4,0%	0	0,0%	1,4%
37 Doprava a spoje	0	0,0%	0,3%	0	0,0%	0,0%	0	0,0%	0,0%	54	1,6%	2,1%	54	0,8%	1,2%	0	0,0%	0,2%	0	0,0%	1,4%
39 Spec.a interd.ob.	36	1,2%	0,3%	51	11,7%	12,7%	0	0,0%	0,0%	88	2,7%	0,7%	175	2,5%	1,5%	10	1,6%	1,2%	46	8,5%	1,2%
41 Zemědělství a lesn.	383	12,6%	10,6%	0	0,0%	1,0%	0	0,0%	0,0%	240	7,3%	3,9%	623	9,0%	6,2%	0	0,0%	1,3%	68	12,6%	1,7%
43 Veterinářství a v.p.	0	0,0%	0,0%	0	0,0%	0,0%	0	0,0%	0,0%	87	2,6%	1,5%	87	1,3%	0,8%	0	0,0%	0,0%	0	0,0%	0,0%
53 Zdravotnictví	22	0,7%	1,2%	0	0,0%	0,0%	19	17,4%	3,5%	241	7,3%	7,0%	282	4,1%	4,1%	10	1,6%	0,7%	156	28,8%	24,9%
61 Filozofie, teologie	0	0,0%	0,0%	0	0,0%	0,0%	0	0,0%	0,0%	0	0,0%	0,0%	0	0,0%	0,0%	0	0,0%	0,0%	12	2,2%	0,3%
63 Ekonomika a adm.	0	0,0%	0,0%	0	0,0%	0,0%	0	0,0%	4,1%	564	17,1%	16,1%	564	8,2%	8,4%	0	0,0%	0,0%	90	16,6%	10,9%
64 Podnikání v ob.	0	0,0%	0,0%	0	0,0%	0,0%	0	0,0%	0,0%	0	0,0%	0,0%	0	0,0%	0,0%	403	64,5%	63,4%	45	8,3%	3,5%
65 Gastron.,hotel.a tur.	647	21,2%	19,9%	25	5,7%	8,1%	0	0,0%	0,0%	284	8,6%	8,2%	956	13,8%	12,6%	35	5,6%	6,9%	50	9,2%	7,3%
66 Obchod	226	7,4%	6,1%	23	5,3%	4,3%	0	0,0%	0,0%	0	0,0%	0,2%	249	3,6%	2,8%	0	0,0%	1,2%	0	0,0%	0,7%
68 Právní a veřejn.činn.	0	0,0%	0,0%	0	0,0%	0,0%	0	0,0%	0,0%	164	5,0%	7,2%	164	2,4%	3,7%	17	2,7%	0,8%	12	2,2%	7,4%
69 Osobní a prov.sl.	207	6,8%	8,1%	83	19,0%	15,6%	0	0,0%	0,0%	0	0,0%	0,1%	290	4,2%	4,4%	0	0,0%	1,7%	0	0,0%	0,0%
72 Public.,knihov.a inf.	0	0,0%	0,0%	0	0,0%	0,0%	0	0,0%	0,0%	15	0,5%	0,4%	15	0,2%	0,2%	0	0,0%	0,0%	0	0,0%	3,0%
74 Těles.kult.,tělov.,sport	0	0,0%	0,0%	0	0,0%	0,0%	0	0,0%	0,0%	0	0,0%	0,0%	0	0,0%	0,0%	0	0,0%	0,0%	0	0,0%	0,1%
75 Pedagog.,učitel.a soc.p.	22	0,7%	1,0%	0	0,0%	0,0%	9	8,3%	4,7%	323	9,8%	6,4%	354	5,1%	3,7%	0	0,0%	0,0%	62	11,5%	16,3%
78 Obecně odborná př.	0	0,0%	0,0%	0	0,0%	0,0%	81	74,3%	87,2%	377	11,4%	9,6%	458	6,6%	6,0%	0	0,0%	0,0%	0	0,0%	0,0%
82 Umění a užité umění	9	0,3%	0,8%	0	0,0%	3,7%	0	0,0%	0,5%	121	3,7%	6,3%	130	1,9%	3,9%	0	0,0%	0,6%	0	0,0%	13,0%
Celkem	3051	100%	100%	437	100%	100%	109	100%	100%	3306	100%	100%	6903	100%	100%	625	100%	100%	541	100%	100%

Pozn. Jednotlivé rozdíly mezi krajskými podíly a podíly za ČR jsou počítány jako poměrový ukazatel na základě výpočtu: podíl nově přijatých žáků v kraji/podíl nově přijatých žáků v ČR.

Přehled o absolventech

Obrázek 2. Podíly absolventů v kraji – denní studium



Podíly absolventů v kraji - denní studium

SČK	SVsVL		SVsMzAOV		SV		SOVsMZ		GV		Celkem
	kraj	ČR	kraj	ČR	kraj	ČR	kraj	ČR	kraj	ČR	
2011	32,0%	28,2%	3,9%	5,9%	0,3%	0,5%	39,8%	41,1%	23,9%	24,2%	100%
2012	31,8%	28,1%	4,0%	5,7%	0,6%	0,6%	39,0%	40,9%	24,6%	24,7%	100%
2013	28,7%	26,8%	4,9%	5,5%	0,2%	0,6%	43,2%	42,4%	23,0%	24,7%	100%
2014	30,9%	28,7%	4,2%	5,1%	0,5%	0,7%	39,8%	39,8%	24,7%	25,7%	100%
2015	30,6%	29,0%	3,9%	4,8%	0,4%	0,7%	40,8%	38,8%	24,3%	26,7%	100%

Počty absolventů v kraji - denní studium

SČK	SVsVL	SVsMzAOV	SV	SOVsMZ	GV	Celkem
2011	2819	348	30	3513	2107	8817
2012	2705	342	47	3320	2098	8512
2013	2620	337	59	3142	2028	8186
2014	2469	275	40	2749	1872	7405
2015	2313	287	72	2404	1812	6888

Počty absolventů v kraji

SČK	NV - DS	NV - JFS	VOV - DS	VOV - JFS
2011	373	408	289	215
2012	354	500	346	243
2013	332	389	371	340
2014	290	271	335	257
2015	177	198	391	225

Kategorie vzdělání

SVsVL	Střední vzdělání s výučním listem - H, E
SVsMzAOV	Střední odborné vzdělání s MZ a odborným výcvikem - L/0
SV	Střední vzdělání (bez maturity a výučního listu) - J, C, D
SOVsMZ	Střední odborné vzdělání s maturitní zkouškou - M
GV	Gymnaziální vzdělání - K

Kategorie vzdělání

NV	Nástavbové vzdělání - L/5
VOV	Vyšší odborné vzdělání - N
DS	Denní studium
JFS	Jiné formy studia (např. dálkové)

Připravená soustava grafu a tabulek poskytuje orientaci ve vývoji počtu absolventů středního a vyššího odborného vzdělávání v kraji.

Graf (Obr. 2) umožňuje názorné srovnání vývoje podílů absolventů v jednotlivých kategoriích vzdělání navazujících na základní vzdělání. Barevné sloupce umožňují sledovat vývoj těchto podílů v jednotlivých letech v kraji. Uvedené bílé sloupce znázorňují příslušné podíly v celku ČR, což umožňuje sledovat nejen vývoj v kraji, ale i porovnávat s vývojem v celé republice.

Konkrétní **hodnoty podílů** uvádí tabulka „Podíly absolventů v kraji – denní studium“ umístěná bezprostředně pod grafem, i zde jsou uvedeny hodnoty v průběhu posledních pěti let. Také jsou zde uvedeny pro srovnání hodnoty podílů v celé České republice.

Skutečné **počty absolventů** uvádí následující tabulka „Počty absolventů v kraji – denní studium“. Počty absolventů nejsou pro sledování vývoje příliš vhodné, protože jsou ovlivněny populačními změnami.

V údajích týkajících se středního vzdělávání navazující na základní vzdělávání nejsou zahrnuti absolventi vstupující do jiných forem studia (večerní, dálkové, distanční a kombinované), protože jejich podíl a tedy i počet je malý. Z téhož důvodu nejsou uváděni absolventi zkráceného studia pro získání výučního listu či studia umožňujícího složení druhé maturity.

Poslední tabulka pod grafem „Počty absolventů v kraji“ uvádí **počty absolventů nástavbového a vyššího odborného vzdělávání**. Zde jsou uváděny počty absolventů jak denní formy, tak i jiných forem, protože zde je počet absolventů jiných forem studia srovnatelný s počty absolventů denní formy.

Podrobný přehled o vývoji vzdělanostní struktury absolventů ve středním a vyšším vzdělávání v krajích ČR v jednotlivých kategoriích vzdělání a dále porovnání podílů absolventů ve všech krajích můžete nalézt v části:

Souhrn informací o všech krajích - struktura zaměstnanosti, nově přijatí žáci a absolventi, nezaměstnanost absolventů

Tabulka na následující stránce zachycuje **počty a podíly absolventů** v kraji v uvedeném školním roce, rozčleněné podle jednotlivých vzdělanostních kategorií a **podle skupin oborů vzdělání**. Pro srovnání jsou ve sloupci „podíl-NP“ uvedeny příslušné **podíly nově přijatých** v kraji.

Barevně jsou pak vyznačeny **nejvýraznější rozdíly mezi podíly absolventů a podíly nově přijatých v kraji**. Červeně jsou označeny případy, kdy je v kraji výrazně větší podíl nově přijatých než absolventů (zde jsou evidentní zejména případy, kdy dosud nebyl v dané skupině v kraji vyučován žádný obor), modře případy, kdy je podíl absolventů v kraji oproti nově přijatým výrazně větší – vždy v dané kategorii a skupině oborů.

Počty a podíly absolventů v roce 2015 v kraji - denní studium

Červená - podíl nově přijatých žáků v kraji (pod-NP) je ve srovnání s podílem absolventů v kraji výrazně větší; modrá podíl nově přijatých žáků v kraji je výrazně menší.

Středočeský kraj	SVsVL			SVsMzAOV			SV			SOVsMZ			Celkem - po ZŠ			NV			VOV (vč. konzerv.)		
	skupina oborů	počet	podíl	podíl-NP	počet	podíl	podíl-NP	počet	podíl	podíl-NP	počet	podíl	podíl-NP	počet	podíl	podíl-NP	počet	podíl	podíl-NP	počet	podíl
16 Ekologie a ochr. ŽP	0	0,0%	0,0%	0	0,0%	0,0%	0	0,0%	0,0%	51	2,1%	0,8%	51	1,0%	0,4%	0	0,0%	0,0%	0	0,0%	0,0%
18 Informatické obory	0	0,0%	0,0%	0	0,0%	0,0%	0	0,0%	0,0%	177	7,4%	6,2%	177	3,5%	3,0%	0	0,0%	0,0%	0	0,0%	0,0%
21 Hornictví, hutn.a slév.	0	0,0%	0,0%	0	0,0%	0,0%	0	0,0%	0,0%	0	0,0%	0,0%	0	0,0%	0,0%	0	0,0%	0,0%	0	0,0%	0,0%
23 Strojírenství a str.vyr.	517	22,4%	21,4%	65	22,6%	28,4%	0	0,0%	0,0%	122	5,1%	6,4%	704	13,9%	14,3%	25	14,1%	14,9%	6	1,5%	0,0%
26 Elektr.,telekom.a VT	181	7,8%	6,9%	72	25,1%	24,5%	0	0,0%	0,0%	145	6,0%	5,6%	398	7,8%	7,3%	2	1,1%	5,1%	11	2,8%	0,0%
28 Tech.chemie a ch.sil.	0	0,0%	0,0%	5	1,7%	0,0%	0	0,0%	0,0%	0	0,0%	0,0%	5	0,1%	0,0%	0	0,0%	0,0%	0	0,0%	0,0%
29 Potravinářství a p.ch.	172	7,4%	9,5%	0	0,0%	0,0%	0	0,0%	0,0%	0	0,0%	0,0%	172	3,4%	4,2%	1	0,6%	2,7%	0	0,0%	0,0%
31 Text.vyr.a oděvnictví	0	0,0%	0,0%	0	0,0%	0,0%	0	0,0%	0,0%	0	0,0%	0,0%	0	0,0%	0,0%	0	0,0%	0,0%	0	0,0%	0,0%
32 Kožed.a obuv.plast	0	0,0%	0,0%	0	0,0%	0,0%	0	0,0%	0,0%	0	0,0%	0,0%	0	0,0%	0,0%	0	0,0%	0,0%	0	0,0%	0,0%
33 Zprac.dřeva a hud.n.	122	5,3%	4,4%	16	5,6%	3,2%	0	0,0%	0,0%	4	0,2%	0,4%	142	2,8%	2,3%	3	1,7%	1,0%	0	0,0%	0,0%
34 Polygrafie a další	0	0,0%	0,0%	12	4,2%	2,3%	0	0,0%	0,0%	0	0,0%	0,0%	12	0,2%	0,2%	0	0,0%	0,0%	0	0,0%	0,0%
36 Stavebnictví, g.a k.	208	9,0%	6,9%	0	0,0%	0,0%	0	0,0%	0,0%	107	4,5%	3,1%	315	6,2%	4,5%	0	0,0%	0,3%	0	0,0%	0,0%
37 Doprava a spoje	0	0,0%	0,0%	0	0,0%	0,0%	0	0,0%	0,0%	43	1,8%	1,6%	43	0,8%	0,8%	0	0,0%	0,0%	0	0,0%	0,0%
39 Spec.a interd.ob.	27	1,2%	1,2%	32	11,1%	11,7%	0	0,0%	0,0%	37	1,5%	2,7%	96	1,9%	2,5%	14	7,9%	1,6%	38	9,7%	8,5%
41 Zemědělství a lesn.	286	12,4%	12,6%	0	0,0%	0,0%	0	0,0%	0,0%	129	5,4%	7,3%	415	8,2%	9,0%	0	0,0%	0,0%	55	14,1%	12,6%
43 Veterinářství a v.p.	0	0,0%	0,0%	0	0,0%	0,0%	0	0,0%	0,0%	31	1,3%	2,6%	31	0,6%	1,3%	0	0,0%	0,0%	0	0,0%	0,0%
53 Zdravotnictví	15	0,6%	0,7%	0	0,0%	0,0%	20	27,8%	17,4%	146	6,1%	7,3%	181	3,6%	4,1%	1	0,6%	1,6%	123	31,5%	28,8%
61 Filozofie, teologie	0	0,0%	0,0%	0	0,0%	0,0%	0	0,0%	0,0%	0	0,0%	0,0%	0	0,0%	0,0%	0	0,0%	0,0%	5	1,3%	2,2%
63 Ekonomika a adm.	0	0,0%	0,0%	0	0,0%	0,0%	0	0,0%	0,0%	467	19,4%	17,1%	467	9,2%	8,2%	0	0,0%	0,0%	73	18,7%	16,6%
64 Podnikání v ob.	0	0,0%	0,0%	0	0,0%	0,0%	0	0,0%	0,0%	0	0,0%	0,0%	0	0,0%	0,0%	112	63,3%	64,5%	21	5,4%	8,3%
65 Gastron.,hotel.a tur.	486	21,0%	21,2%	13	4,5%	5,7%	0	0,0%	0,0%	209	8,7%	8,6%	708	13,9%	13,8%	13	7,3%	5,6%	23	5,9%	9,2%
66 Obchod	152	6,6%	7,4%	17	5,9%	5,3%	0	0,0%	0,0%	0	0,0%	0,0%	169	3,3%	3,6%	0	0,0%	0,0%	0	0,0%	0,0%
68 Právní a veřejn.činn.	0	0,0%	0,0%	0	0,0%	0,0%	0	0,0%	0,0%	122	5,1%	5,0%	122	2,4%	2,4%	6	3,4%	2,7%	0	0,0%	2,2%
69 Osobní a prov.sl.	131	5,7%	6,8%	55	19,2%	19,0%	0	0,0%	0,0%	0	0,0%	0,0%	186	3,7%	4,2%	0	0,0%	0,0%	0	0,0%	0,0%
72 Public.,knihov.a inf.	0	0,0%	0,0%	0	0,0%	0,0%	0	0,0%	0,0%	6	0,2%	0,5%	6	0,1%	0,2%	0	0,0%	0,0%	0	0,0%	0,0%
74 Těles.kult.,tělov.,sport	0	0,0%	0,0%	0	0,0%	0,0%	0	0,0%	0,0%	0	0,0%	0,0%	0	0,0%	0,0%	0	0,0%	0,0%	0	0,0%	0,0%
75 Pedag.,učitel.a soc.p.	10	0,4%	0,7%	0	0,0%	0,0%	6	8,3%	8,3%	156	6,5%	9,8%	172	3,4%	5,1%	0	0,0%	0,0%	36	9,2%	11,5%
78 Obecně odborná př.	0	0,0%	0,0%	0	0,0%	0,0%	46	63,9%	74,3%	389	16,2%	11,4%	435	8,6%	6,6%	0	0,0%	0,0%	0	0,0%	0,0%
82 Umění a užité umění	6	0,3%	0,3%	0	0,0%	0,0%	0	0,0%	0,0%	63	2,6%	3,7%	69	1,4%	1,9%	0	0,0%	0,0%	0	0,0%	0,0%
Celkem	2313	100%	100%	287	100%	100%	72	100%	100%	2404	100%	100%	5076	100%	100%	177	100%	100%	391	100%	100%

Pozn. Jednotlivé rozdíly mezi podíly nově přijatých žáků a absolventů jsou počítány jako poměrový ukazatel na základě výpočtu: podíl nově přijatých žáků v kraji/podíl absolventů v kraji.

Připravil NÚV s využitím dat analyticko-statistického odboru MŠMT.