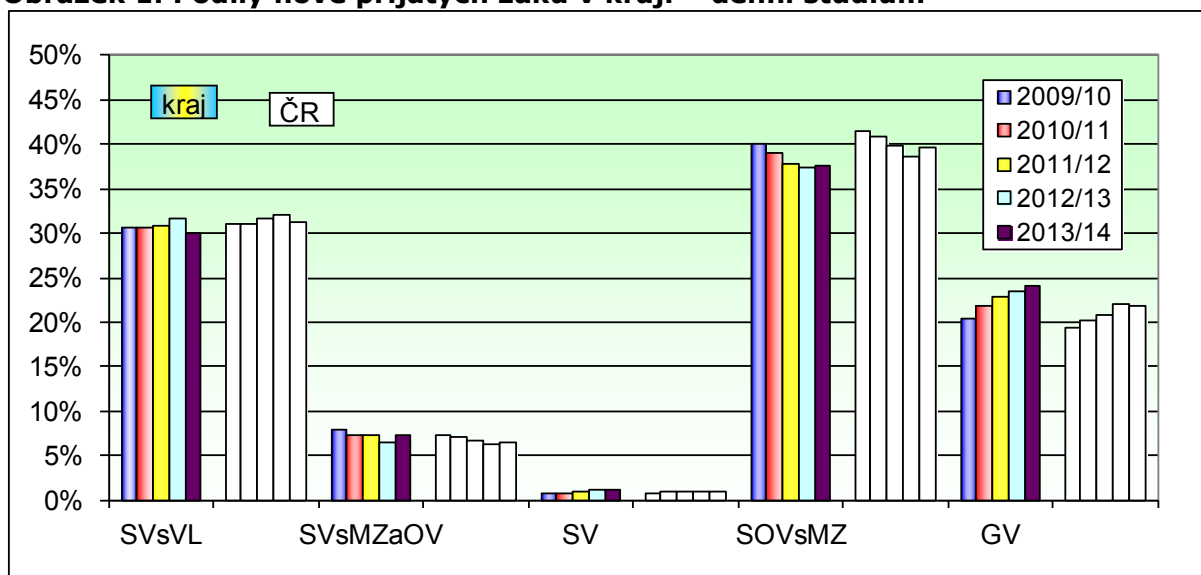


Jihomoravský kraj

Přehled o nově přijímaných žácích

Obrázek 1. Podíly nově přijatých žáků v kraji – denní studium



Podíly nově přijatých žáků v kraji - denní studium

JMK	SVsVL		SVsMZaOV		SV		SOVsMZ		GV		Celkem
	kraj	ČR	kraj	ČR	kraj	ČR	kraj	ČR	kraj	ČR	
2009/10	30,7%	31,1%	8,0%	7,4%	0,7%	0,7%	40,1%	41,5%	20,5%	19,3%	100%
2010/11	30,8%	31,0%	7,3%	7,1%	0,9%	0,9%	39,1%	40,8%	22,0%	20,2%	100%
2011/12	30,9%	31,6%	7,3%	6,7%	0,9%	0,9%	37,9%	39,8%	22,9%	20,9%	100%
2012/13	31,6%	32,1%	6,4%	6,2%	1,1%	0,9%	37,3%	38,7%	23,5%	22,1%	100%
2013/14	30,1%	31,2%	7,3%	6,4%	1,0%	1,0%	37,5%	39,6%	24,0%	21,9%	100%

Počty nově přijatých žáků v kraji - denní studium

JMK	SVsVL	SVsMZaOV	SV	SOVsMZ	GV	Celkem
2009/10	4501	1170	109	5886	3001	14667
2010/11	3928	931	114	4988	2811	12772
2011/12	3676	871	112	4506	2729	11894
2012/13	3565	725	127	4210	2657	11284
2013/14	3337	814	116	4166	2662	11095

Počty nově přijatých žáků v kraji

JMK	NV - DS	NV - JFS	VOV - DS	VOV - JFS
2009/10	1208	909	1101	304
2010/11	1130	900	1067	512
2011/12	1002	722	960	349
2012/13	936	489	1024	270
2013/14	795	473	952	304

Kategorie vzdělání	
SVsVL	Střední vzdělání s výučním listem - H, E
SVsMZaOV	Střední odborné vzdělání s MZ a odborným výcvikem - L/O
SV	Střední vzdělání (bez maturity a výučního listu) - J, C, D
SOVsMZ	Střední odborné vzdělání s maturitní zkouškou - M
GV	Gymnaziální vzdělání - K

Kategorie vzdělání	
NV	Nástavbové vzdělání - L/5
VOV	Vyšší odborné vzdělání - N
DS	Denní studium
JFS	Jiné formy studia (např. dálkové)

Připravená soustava grafu a tabulek poskytuje orientaci ve vývoji počtu nově přijímaných žáků do středního a vyššího odborného vzdělávání v kraji.

Pozornost je primárně zaměřena na vývoj počtu žáků vstupujících do středního vzdělávání ve věkové hladině kolem 15 let. V údajích jsou tedy zahrnuti nově přijímaní do 1. ročníků středních škol a věkově odpovídajících tříd víceletých gymnázií; pro úplnost

jsou dále uvedeny i počty nově přijímaných do nástavbového vzdělávání a vyššího odborného vzdělávání.

Graf (Obr. 1) umožňuje názorné srovnání vývoje podílů žáků nově přijímaných do jednotlivých kategorií vzdělání navazujících na základní vzdělání. Barevné sloupce umožňují sledovat vývoj těchto podílů v jednotlivých letech v kraji. Uvedené bílé sloupce znázorňují příslušné podíly v celku ČR, což umožňuje sledovat nejen vývoj v kraji, ale i porovnávat s vývojem v celé republice.

Konkrétní **hodnoty podílů** uvádí tabulka „Podíly nově přijatých žáků v kraji – denní studium“ umístěná bezprostředně pod grafem, i zde jsou uvedeny hodnoty v průběhu posledních pěti let. Také zde jsou uvedeny pro srovnání hodnoty podílů v celé České republice.

Skutečné **počty žáků** uvádí následující tabulka „Počty nově přijatých žáků v kraji – denní studium“. Počty žáků nejsou pro sledování vývoje příliš vhodné, protože jsou ovlivněny populačními změnami.

V údajích týkajících se středního vzdělávání navazující na základní vzdělávání nejsou zahrnuti žáci vstupující do jiných forem studia (večerní, dálkové, distanční a kombinované), protože jejich podíl a tedy i počet je malý. Z téhož důvodu nejsou uváděni žáci vstupující do zkráceného studia pro získání výučního listu či do studia umožňujícího složení druhé maturity.

Poslední tabulka pod grafem „Počty nově přijatých žáků v kraji“ uvádí **počty žáků přijatých do nástavbového a vyššího odborného vzdělávání**. Zde jsou uváděny počty přijatých jak do denní formy, tak i do jiných forem, protože zde je počet přijatých žáků a studentů do jiných forem studia srovnatelný s přijatými do denní formy.

Podrobný přehled o vývoji vzdělanostní struktury žáků ve středním a vyšším vzdělávání v celé České republice v jednotlivých kategoriích vzdělání a dále porovnání podílů nově přijatých žáků ve všech krajích můžete nalézt v části:

Souhrn informací o všech krajích - struktura zaměstnanosti, nově přijatí žáci a absolventi, nezaměstnanost absolventů

Tabulka na následující stránce zachycuje **počty a podíly nově přijatých žáků** v kraji v uvedeném školním roce, rozčleněné podle jednotlivých vzdělanostních kategorií a **podle skupin oborů vzdělání**. Pro srovnání jsou rovněž uvedeny relativní hodnoty vztahující se k celé České republice.

Barevně jsou pak vyznačeny **nejvýraznější rozdíly mezi podíly nově přijatých žáků v kraji a průměrnými podíly za celou ČR**. Červeně jsou označeny případy, kdy je v kraji přijímán výrazně větší podíl žáků než v České republice, modře případy, kdy je podíl v kraji výrazně menší – vždy v dané kategorii vzdělání.

Počty a podíly nově přijatých žáků ve šk.r. 2013/14 v kraji - denní studium

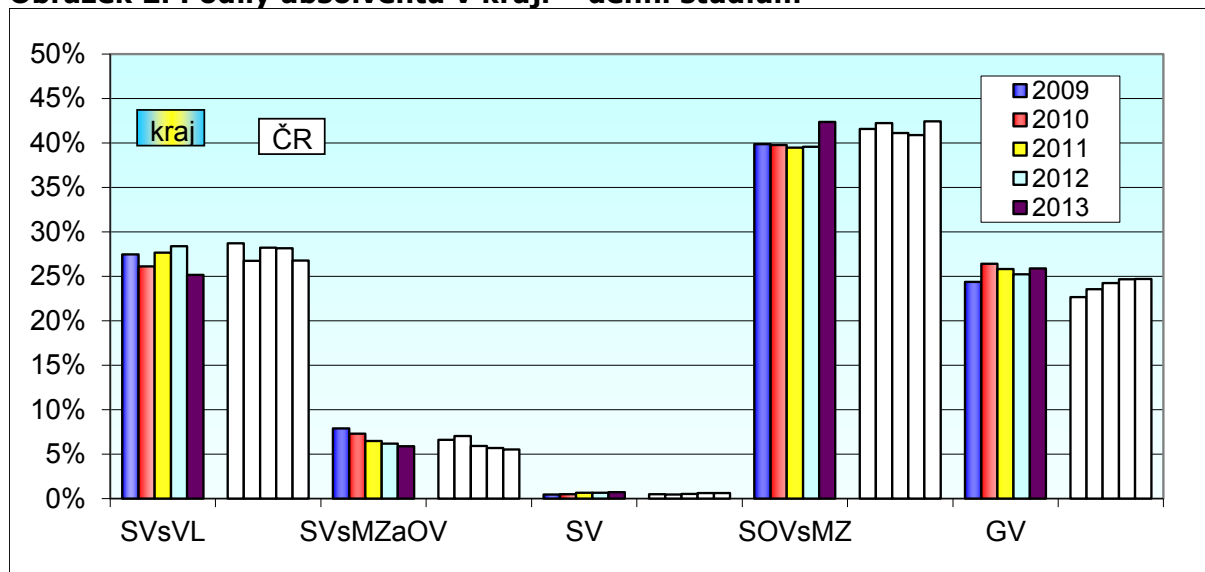
(Červená značí ty případy, kdy je podíl nově přijatých žáků v kraji ve srovnání s ČR výrazně větší; modrá značí ty případy, kdy je podíl nově přijatých žáků v kraji výrazně menší.)

Jihomoravský kraj	SVsVL			SVsMZAoV			SV			SOVsMZ			Celkem - po ZŠ			NV			VOV (vč. konzerv.)		
	skupina oborů	počet	podíl	ČR	počet	podíl	ČR	počet	podíl	ČR	počet	podíl	ČR	počet	podíl	ČR	počet	podíl	ČR	počet	podíl
16 Ekologie a ochr. ŽP	0	0,0%	0,0%	0	0,0%	0,0%	0	0,0%	0,0%	49	1,2%	1,1%	49	0,6%	0,5%	0	0,0%	0,0%	0	0,0%	0,4%
18 Informatické obory	0	0,0%	0,0%	0	0,0%	0,0%	0	0,0%	0,0%	432	10,4%	9,6%	432	5,1%	4,8%	0	0,0%	0,0%	0	0,0%	0,0%
21 Hornictví, hutn.a slév.	0	0,0%	0,1%	0	0,0%	0,6%	0	0,0%	0,0%	0	0,0%	0,0%	0	0,0%	0,1%	0	0,0%	0,0%	0	0,0%	0,0%
23 Strojírenství a str.vyr.	728	21,8%	21,2%	161	19,8%	25,3%	0	0,0%	0,0%	288	6,9%	6,3%	1177	14,0%	13,7%	74	9,3%	8,4%	0	0,0%	2,1%
26 Elektr.,telekom.a VT	273	8,2%	6,7%	230	28,3%	17,4%	0	0,0%	0,0%	167	4,0%	5,7%	670	7,9%	7,0%	31	3,9%	5,2%	60	5,8%	5,2%
28 Tech.chemie a ch.sil.	7	0,2%	0,5%	0	0,0%	0,9%	0	0,0%	0,0%	64	1,5%	1,4%	71	0,8%	1,0%	0	0,0%	0,0%	0	0,0%	0,3%
29 Potravinářství a p.ch.	268	8,0%	7,9%	0	0,0%	0,0%	0	0,0%	0,0%	31	0,7%	0,5%	299	3,5%	3,4%	0	0,0%	0,8%	0	0,0%	0,5%
31 Text.vyr.a oděvnictví	14	0,4%	0,3%	0	0,0%	0,1%	0	0,0%	0,0%	38	0,9%	0,3%	52	0,6%	0,3%	0	0,0%	0,0%	0	0,0%	0,0%
32 Kožed.a obuv.-plast	0	0,0%	0,0%	0	0,0%	0,0%	0	0,0%	0,0%	0	0,0%	0,0%	0	0,0%	0,0%	0	0,0%	0,0%	0	0,0%	0,0%
33 Zprac.dřeva a hud.n.	156	4,7%	4,6%	0	0,0%	0,4%	0	0,0%	0,0%	26	0,6%	0,3%	182	2,2%	2,0%	28	3,5%	2,7%	0	0,0%	0,4%
34 Polygrafie a další	4	0,1%	0,5%	74	9,1%	6,8%	0	0,0%	0,0%	31	0,7%	0,5%	109	1,3%	1,0%	0	0,0%	0,2%	0	0,0%	0,0%
36 Stavebnictví, g.a k.	434	13,0%	10,5%	0	0,0%	0,0%	0	0,0%	0,0%	233	5,6%	5,2%	667	7,9%	6,8%	46	5,8%	3,9%	0	0,0%	1,6%
37 Doprava a spoje	27	0,8%	0,3%	0	0,0%	0,0%	0	0,0%	0,0%	66	1,6%	2,2%	93	1,1%	1,2%	9	1,1%	0,3%	0	0,0%	1,0%
39 Spec.a interd.ob.	17	0,5%	0,5%	157	19,3%	14,5%	0	0,0%	0,0%	0	0,0%	0,6%	174	2,1%	1,7%	26	3,3%	1,5%	0	0,0%	1,6%
41 Zemědělství a lesn.	282	8,5%	10,0%	0	0,0%	0,8%	0	0,0%	0,0%	119	2,9%	4,2%	401	4,8%	6,2%	37	4,7%	1,5%	0	0,0%	2,2%
43 Veterinářství a v.p.	0	0,0%	0,0%	0	0,0%	0,0%	0	0,0%	0,0%	60	1,4%	1,4%	60	0,7%	0,7%	0	0,0%	0,0%	0	0,0%	0,0%
53 Zdravotnictví	57	1,7%	1,0%	0	0,0%	0,0%	21	18,1%	4,3%	371	8,9%	7,1%	449	5,3%	4,0%	12	1,5%	0,6%	353	34,1%	20,6%
61 Filozofie, teologie	0	0,0%	0,0%	0	0,0%	0,0%	0	0,0%	0,0%	0	0,0%	0,0%	0	0,0%	0,0%	0	0,0%	0,0%	0	0,0%	0,3%
63 Ekonomika a adm.	0	0,0%	0,0%	0	0,0%	0,0%	9	7,8%	3,5%	664	15,9%	16,7%	673	8,0%	8,5%	0	0,0%	0,0%	124	12,0%	12,4%
64 Podnikání v ob.	0	0,0%	0,0%	0	0,0%	0,0%	0	0,0%	0,0%	0	0,0%	0,0%	0	0,0%	0,0%	522	65,7%	62,7%	20	1,9%	4,5%
65 Gastron.,hotel.a tur.	626	18,8%	20,3%	11	1,4%	9,1%	0	0,0%	0,0%	403	9,7%	8,4%	1040	12,3%	13,1%	0	0,0%	7,7%	38	3,7%	6,8%
66 Obchod	144	4,3%	5,9%	39	4,8%	4,8%	0	0,0%	0,0%	10	0,2%	0,1%	193	2,3%	2,8%	0	0,0%	1,6%	41	4,0%	0,9%
68 Právní a veřejn.činn.	0	0,0%	0,0%	0	0,0%	0,0%	0	0,0%	0,0%	111	2,7%	6,2%	111	1,3%	3,2%	0	0,0%	0,9%	115	11,1%	7,8%
69 Osobní a prov.sl.	240	7,2%	7,7%	124	15,2%	15,6%	0	0,0%	0,0%	22	0,5%	0,1%	386	4,6%	4,4%	10	1,3%	1,3%	0	0,0%	0,0%
72 Public.,knihov.a inf.	0	0,0%	0,0%	0	0,0%	0,0%	0	0,0%	0,0%	32	0,8%	0,4%	32	0,4%	0,2%	0	0,0%	0,0%	40	3,9%	3,1%
75 Pedag.,učitel.a soc.p.	40	1,2%	1,3%	0	0,0%	0,0%	0	0,0%	3,5%	383	9,2%	6,4%	423	5,0%	3,8%	0	0,0%	0,0%	108	10,4%	16,5%
78 Obecně odborná př.	0	0,0%	0,0%	0	0,0%	0,0%	86	74,1%	88,6%	333	8,0%	9,5%	419	5,0%	5,9%	0	0,0%	0,0%	0	0,0%	0,0%
82 Umění a užité umění	20	0,6%	0,9%	18	2,2%	3,6%	0	0,0%	0,1%	233	5,6%	5,7%	271	3,2%	3,5%	0	0,0%	0,6%	136	13,1%	11,9%
Celkem	3337	100%	100%	814	100%	100%	116	100%	100%	4166	100%	100%	8433	100%	100%	795	100%	100%	1035	100%	100%

Pozn. Jednotlivé rozdíly mezi krajskými podíly a podíly za ČR jsou počítány jako poměrový ukazatel na základě výpočtu: podíl nově přijatých žáků v kraji/podíl nově přijatých žáků v ČR.

Přehled o absolventech

Obrázek 2. Podíly absolventů v kraji – denní studium



Podíly absolventů v kraji - denní studium

JMK	SVsVL		SVsMZaOV		SV		SOVsMZ		GV		Celkem
	kraj	ČR	kraj	ČR	kraj	ČR	kraj	ČR	kraj	ČR	
2009	27,5%	28,7%	7,9%	6,6%	0,4%	0,5%	39,9%	41,6%	24,4%	22,7%	100%
2010	26,1%	26,7%	7,3%	7,1%	0,5%	0,4%	39,7%	42,2%	26,4%	23,6%	100%
2011	27,6%	28,2%	6,5%	5,9%	0,6%	0,5%	39,5%	41,1%	25,8%	24,2%	100%
2012	28,4%	28,1%	6,2%	5,7%	0,6%	0,6%	39,6%	40,9%	25,2%	24,7%	100%
2013	25,1%	26,8%	5,9%	5,5%	0,7%	0,6%	42,3%	42,4%	25,9%	24,7%	100%

Počty absolventů v kraji - denní studium

JMK	SVsVL	SVsMZaOV	SV	SOVsMZ	GV	Celkem
2009	3502	1006	56	5081	3105	12750
2010	3141	878	57	4785	3177	12038
2011	3243	759	74	4630	3029	11735
2012	3229	702	73	4500	2869	11373
2013	2709	634	78	4562	2790	10773

Počty absolventů v kraji

JMK	NV - DS	NV - JFS	VOV - DS	VOV - JFS
2009	787	625	681	128
2010	656	457	708	99
2011	532	449	598	108
2012	453	331	631	194
2013	360	316	799	185

Kategorie vzdělání

SVsVL	Střední vzdělání s výučním listem - H, E
SVsMZaOV	Střední odborné vzdělání s MZ a odborným výcvikem - L/0
SV	Střední vzdělání (bez maturity a výučního listu) - J, C, D
SOVsMZ	Střední odborné vzdělání s maturitní zkouškou - M
GV	Gymnaziální vzdělání - K

Kategorie vzdělání

NV	Nástavbové vzdělání - L/5
VOV	Vyšší odborné vzdělání - N
DS	Denní studium
JFS	Jiné formy studia (např. dálkové)

Připravená soustava grafu a tabulek poskytuje orientaci ve vývoji počtu absolventů středního a vyššího odborného vzdělávání v kraji.

Graf (Obr. 2) umožňuje názorné srovnání vývoje podílů absolventů v jednotlivých kategoriích vzdělání navazujících na základní vzdělání. Barevné sloupce umožňují sledovat vývoj těchto podílů v jednotlivých letech v kraji. Uvedené bílé sloupce znázorňují

příslušné podíly v celku ČR, což umožňuje sledovat nejen vývoj v kraji, ale i porovnávat s vývojem v celé republice.

Konkrétní **hodnoty podílů** uvádí tabulka „Podíly absolventů v kraji – denní studium“ umístěná bezprostředně pod grafem, i zde jsou uvedeny hodnoty v průběhu posledních pěti let. Také jsou zde uvedeny pro srovnání hodnoty podílů v celé České republice.

Skutečné **počty absolventů** uvádí následující tabulka „Počty absolventů v kraji – denní studium“. Počty absolventů nejsou pro sledování vývoje příliš vhodné, protože jsou ovlivněny populačními změnami.

V údajích týkajících se středního vzdělávání navazující na základní vzdělávání nejsou zahrnuti absolventi vstupující do jiných forem studia (večerní, dálkové, distanční a kombinované), protože jejich podíl a tedy i počet je malý. Z téhož důvodu nejsou uváděni absolventi zkráceného studia pro získání výučního listu či studia umožňujícího složení druhé maturity.

Poslední tabulka pod grafem „Počty absolventů v kraji“ uvádí **počty absolventů nástavbového a vyššího odborného vzdělávání**. Zde jsou uváděny počty absolventů jak denní formy, tak i jiných forem, protože zde je počet absolventů jiných forem studia srovnatelný s počty absolventů denní formy.

Podrobný přehled o vývoji vzdělanostní struktury absolventů ve středním a vyšším vzdělávání v krajích ČR v jednotlivých kategoriích vzdělání a dále porovnání podílů absolventů ve všech krajích můžete nalézt v části:

Souhrn informací o všech krajích - struktura zaměstnanosti, nově přijatí žáci a absolventi, nezaměstnanost absolventů

Tabulka na následující stránce zachycuje **počty a podíly absolventů** v kraji v uvedeném školním roce, rozčleněné podle jednotlivých vzdělanostních kategorií a **podle skupin oborů vzdělání**. Pro srovnání jsou ve sloupci „podíl-NP“ uvedeny příslušné **podíly nově přijatých** v kraji.

Barevně jsou pak vyznačeny **nejvýraznější rozdíly mezi podíly absolventů a podíly nově přijatých v kraji**. Červeně jsou označeny případy, kdy je v kraji výrazně větší podíl nově přijatých než absolventů (zde jsou evidentní zejména případy, kdy dosud nebyl v dané skupině v kraji vyučován žádný obor), modře případy, kdy je podíl absolventů v kraji oproti nově přijatým výrazně větší – vždy v dané kategorii a skupině oborů.

Počty a podíly absolventů v roce 2013 v kraji - denní studium

Červená - podíl nově přijatých žáků v kraji (pod-NP) je ve srovnání s podílem absolventů v kraji výrazně větší; modrá podíl nově přijatých žáků v kraji je výrazně menší.

Jihomoravský kraj	SVsVL			SVsMzAOV			SV			SOVsMZ			Celkem - po ZŠ			NV			VOV (vč. konzerv.)		
skupina oborů	počet	podíl	podíl-NP	počet	podíl	podíl-NP	počet	podíl	podíl-NP	počet	podíl	podíl-NP	počet	podíl	podíl-NP	počet	podíl	podíl-NP	počet	podíl	podíl-NP
16 Ekologie a ochr. ŽP	0	0,0%	0,0%	0	0,0%	0,0%	0	0,0%	0,0%	56	1,2%	1,2%	56	0,7%	0,6%	0	0,0%	0,0%	0	0,0%	0,0%
18 Informatické obory	0	0,0%	0,0%	0	0,0%	0,0%	0	0,0%	0,0%	269	5,9%	10,4%	269	3,4%	5,1%	0	0,0%	0,0%	0	0,0%	0,0%
21 Hornictví, hutn.a slév.	0	0,0%	0,0%	0	0,0%	0,0%	0	0,0%	0,0%	0	0,0%	0,0%	0	0,0%	0,0%	0	0,0%	0,0%	0	0,0%	0,0%
23 Strojírenství a str.výr.	614	22,7%	21,8%	106	16,7%	19,8%	0	0,0%	0,0%	291	6,4%	6,9%	1011	12,7%	14,0%	37	10,3%	9,3%	0	0,0%	0,0%
26 Elektr.,telekom.a VT	273	10,1%	8,2%	141	22,2%	28,3%	0	0,0%	0,0%	302	6,6%	4,0%	716	9,0%	7,9%	13	3,6%	3,9%	39	5,3%	5,8%
28 Tech.chemie a ch.sil.	4	0,1%	0,2%	0	0,0%	0,0%	0	0,0%	0,0%	56	1,2%	1,5%	60	0,8%	0,8%	0	0,0%	0,0%	0	0,0%	0,0%
29 Potravinářství a p.ch.	176	6,5%	8,0%	0	0,0%	0,0%	0	0,0%	0,0%	37	0,8%	0,7%	213	2,7%	3,5%	0	0,0%	0,0%	0	0,0%	0,0%
31 Text.výr.a oděvnictví	7	0,3%	0,4%	13	2,1%	0,0%	0	0,0%	0,0%	23	0,5%	0,9%	43	0,5%	0,6%	0	0,0%	0,0%	0	0,0%	0,0%
32 Kožed.a obuv.-plast	2	0,1%	0,0%	0	0,0%	0,0%	0	0,0%	0,0%	0	0,0%	0,0%	2	0,0%	0,0%	0	0,0%	0,0%	0	0,0%	0,0%
33 Zprac.dřeva a hud.n.	156	5,8%	4,7%	10	1,6%	0,0%	0	0,0%	0,0%	25	0,5%	0,6%	191	2,4%	2,2%	10	2,8%	3,5%	0	0,0%	0,0%
34 Polygrafie a další	4	0,1%	0,1%	60	9,5%	9,1%	0	0,0%	0,0%	28	0,6%	0,7%	92	1,2%	1,3%	0	0,0%	0,0%	0	0,0%	0,0%
36 Stavebnictví, g.a k.	324	12,0%	13,0%	0	0,0%	0,0%	0	0,0%	0,0%	272	6,0%	5,6%	596	7,5%	7,9%	12	3,3%	5,8%	0	0,0%	0,0%
37 Doprava a spoje	21	0,8%	0,8%	0	0,0%	0,0%	0	0,0%	0,0%	65	1,4%	1,6%	86	1,1%	1,1%	21	5,8%	1,1%	0	0,0%	0,0%
39 Spec.a interd.ob.	11	0,4%	0,5%	122	19,2%	19,3%	0	0,0%	0,0%	0	0,0%	0,0%	133	1,7%	2,1%	5	1,4%	3,3%	0	0,0%	0,0%
41 Zemědělství a lesn.	217	8,0%	8,5%	0	0,0%	0,0%	0	0,0%	0,0%	112	2,5%	2,9%	329	4,1%	4,8%	6	1,7%	4,7%	0	0,0%	0,0%
43 Veterinářství a v.p.	0	0,0%	0,0%	0	0,0%	0,0%	0	0,0%	0,0%	46	1,0%	1,4%	46	0,6%	0,7%	0	0,0%	0,0%	0	0,0%	0,0%
53 Zdravotnictví	33	1,2%	1,7%	0	0,0%	0,0%	10	12,8%	18,1%	358	7,8%	8,9%	401	5,0%	5,3%	7	1,9%	1,5%	242	32,9%	34,1%
61 Filozofie, teologie	0	0,0%	0,0%	0	0,0%	0,0%	0	0,0%	0,0%	0	0,0%	0,0%	0	0,0%	0,0%	0	0,0%	0,0%	0	0,0%	0,0%
63 Ekonomika a adm.	0	0,0%	0,0%	0	0,0%	0,0%	5	6,4%	7,8%	984	21,6%	15,9%	989	12,4%	8,0%	0	0,0%	0,0%	91	12,4%	12,0%
64 Podnikání v ob.	0	0,0%	0,0%	0	0,0%	0,0%	0	0,0%	0,0%	0	0,0%	0,0%	0	0,0%	0,0%	217	60,3%	65,7%	11	1,5%	1,9%
65 Gastron.,hotel.a tur.	451	16,6%	18,8%	23	3,6%	1,4%	0	0,0%	0,0%	341	7,5%	9,7%	815	10,2%	12,3%	21	5,8%	0,0%	26	3,5%	3,7%
66 Obchod	130	4,8%	4,3%	50	7,9%	4,8%	0	0,0%	0,0%	6	0,1%	0,2%	186	2,3%	2,3%	11	3,1%	0,0%	27	3,7%	4,0%
68 Právní a veřejn.činn.	0	0,0%	0,0%	0	0,0%	0,0%	0	0,0%	0,0%	68	1,5%	2,7%	68	0,9%	1,3%	0	0,0%	0,0%	104	14,1%	11,1%
69 Osobní a prov.sl.	264	9,7%	7,2%	86	13,6%	15,2%	0	0,0%	0,0%	2	0,0%	0,5%	352	4,4%	4,6%	0	0,0%	1,3%	0	0,0%	0,0%
72 Public.,knihov.a inf.	0	0,0%	0,0%	0	0,0%	0,0%	0	0,0%	0,0%	51	1,1%	0,8%	51	0,6%	0,4%	0	0,0%	0,0%	22	3,0%	3,9%
75 Pedag.,učitel.a soc.p.	0	0,0%	1,2%	0	0,0%	0,0%	0	0,0%	0,0%	290	6,4%	9,2%	290	3,6%	5,0%	0	0,0%	0,0%	79	10,7%	10,4%
78 Obecně odborná př.	0	0,0%	0,0%	0	0,0%	0,0%	63	80,8%	74,1%	661	14,5%	8,0%	724	9,1%	5,0%	0	0,0%	0,0%	0	0,0%	0,0%
82 Umění a užité umění	22	0,8%	0,6%	23	3,6%	2,2%	0	0,0%	0,0%	219	4,8%	5,6%	264	3,3%	3,2%	0	0,0%	0,0%	95	12,9%	13,1%
Celkem	2709	100%	100%	634	100%	100%	78	100%	100%	4562	100%	100%	7983	100%	100%	360	100%	100%	736	100%	100%

Pozn. Jednotlivé rozdíly mezi podíly nově přijatých žáků a absolventů jsou počítány jako poměrový ukazatel na základě výpočtu: podíl nově přijatých žáků v kraji/podíl absolventů v kraji.

Připravil NÚV s využitím dat analyticko-statistického odboru MŠMT.