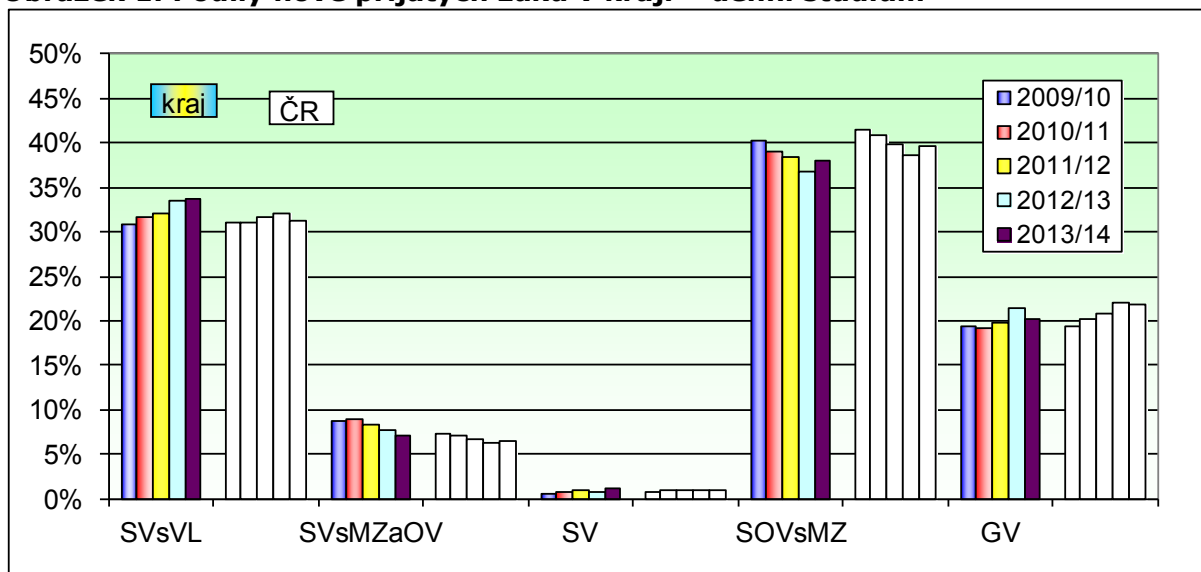


# Moravskoslezský kraj

## Přehled o nově přijímaných žácích

Obrázek 1. Podíly nově přijatých žáků v kraji – denní studium



Podíly nově přijatých žáků v kraji - denní studium

MSK	SVsVL		SVsMZaOV		SV		SOVsMZ		GV		Celkem
	kraj	ČR	kraj	ČR	kraj	ČR	kraj	ČR	kraj	ČR	
2009/10	30,9%	31,1%	8,8%	7,4%	0,5%	0,7%	40,4%	41,5%	19,4%	19,3%	100%
2010/11	31,7%	31,0%	9,1%	7,1%	0,9%	0,9%	39,0%	40,8%	19,3%	20,2%	100%
2011/12	32,2%	31,6%	8,5%	6,7%	0,9%	0,9%	38,5%	39,8%	19,9%	20,9%	100%
2012/13	33,5%	32,1%	7,6%	6,2%	0,8%	0,9%	36,7%	38,7%	21,4%	22,1%	100%
2013/14	33,6%	31,2%	7,1%	6,4%	1,1%	1,0%	37,9%	39,6%	20,3%	21,9%	100%

Počty nově přijatých žáků v kraji - denní studium

MSK	SVsVL	SVsMZaOV	SV	SOVsMZ	GV	Celkem
2009/10	4905	1389	84	6414	3075	15867
2010/11	4410	1262	124	5428	2680	13904
2011/12	4278	1131	124	5127	2643	13303
2012/13	4259	969	104	4673	2722	12727
2013/14	4168	878	133	4696	2512	12387

Počty nově přijatých žáků v kraji

MSK	NV - DS	NV - JFS	VOV - DS	VOV - JFS
2009/10	1381	1678	648	305
2010/11	1279	1610	843	529
2011/12	974	1251	788	399
2012/13	796	880	779	388
2013/14	824	919	796	455

### Kategorie vzdělání

SVsVL	Střední vzdělání s výučním listem - H, E
SVsMZaOV	Střední odborné vzdělání s MZ a odborným výcvikem - L/O
SV	Střední vzdělání (bez maturity a výučního listu) - J, C, D
SOVsMZ	Střední odborné vzdělání s maturitní zkouškou - M
GV	Gymnaziální vzdělání - K

### Kategorie vzdělání

NV	Nástavbové vzdělání - L/5
VOV	Vyšší odborné vzdělání - N
DS	Denní studium
JFS	Jiné formy studia (např. dálkové)

Připravená soustava grafu a tabulek poskytuje orientaci ve vývoji počtu nově přijímaných žáků do středního a vyššího odborného vzdělávání v kraji.

Pozornost je primárně zaměřena na vývoj počtu žáků vstupujících do středního vzdělávání ve věkové hladině kolem 15 let. V údajích jsou tedy zahrnuti nově přijímaní do 1. ročníků středních škol a věkově odpovídajících tříd víceletých gymnázií; pro úplnost jsou dále uvedeny i počty nově přijímaných do nástavbového vzdělávání a vyššího odborného vzdělávání.

**Graf** (Obr. 1) umožňuje názorné srovnání vývoje podílů žáků nově přijímaných do jednotlivých kategorií vzdělání navazujících na základní vzdělání. Barevné sloupce umožňují sledovat vývoj těchto podílů v jednotlivých letech v kraji. Uvedené bílé sloupce znázorňují příslušné podíly v celku ČR, což umožňuje sledovat nejen vývoj v kraji, ale i porovnávat s vývojem v celé republice.

Konkrétní **hodnoty podílů** uvádí tabulka „Podíly nově přijatých žáků v kraji – denní studium“ umístěná bezprostředně pod grafem, i zde jsou uvedeny hodnoty v průběhu posledních pěti let. Také zde jsou uvedeny pro srovnání hodnoty podílů v celé České republice.

Skutečné **počty žáků** uvádí následující tabulka „Počty nově přijatých žáků v kraji – denní studium“. Počty žáků nejsou pro sledování vývoje příliš vhodné, protože jsou ovlivněny populačními změnami.

*V údajích týkajících se středního vzdělávání navazující na základní vzdělávání nejsou zahrnuti žáci vstupující do jiných forem studia (večerní, dálkové, distanční a kombinované), protože jejich podíl a tedy i počet je malý. Z téhož důvodu nejsou uváděni žáci vstupující do zkráceného studia pro získání výučního listu či do studia umožňujícího složení druhé maturity.*

Poslední tabulka pod grafem „Počty nově přijatých žáků v kraji“ uvádí **počty žáků přijatých do nástavbového a vyššího odborného vzdělávání**. Zde jsou uváděny počty přijatých jak do denní formy, tak i do jiných forem, protože zde je počet přijatých žáků a studentů do jiných forem studia srovnatelný s přijatými do denní formy.

Podrobný přehled o vývoji vzdělanostní struktury žáků ve středním a vyšším vzdělávání v celé České republice v jednotlivých kategoriích vzdělání a dále porovnání podílů nově přijatých žáků ve všech krajích můžete nalézt v části:

**Souhrn informací o všech krajích - struktura zaměstnanosti, nově přijatí žáci a absolventi, nezaměstnanost absolventů**

Tabulka na následující stránce zachycuje **počty a podíly nově přijatých žáků** v kraji v uvedeném školním roce, rozčleněné podle jednotlivých vzdělanostních kategorií a **podle skupin oborů vzdělání**. Pro srovnání jsou rovněž uvedeny relativní hodnoty vztahující se k celé České republice.

**Barevně** jsou pak vyznačeny **nejvýraznější rozdíly mezi podíly nově přijatých žáků v kraji a průměrnými podíly za celou ČR**. Červeně jsou označeny případy, kdy je v kraji přijímán výrazně větší podíl žáků než v České republice, modře případy, kdy je podíl v kraji výrazně menší – vždy v dané kategorii vzdělání.

### Počty a podíly nově přijatých žáků ve šk.r. 2013/14 v kraji - denní studium

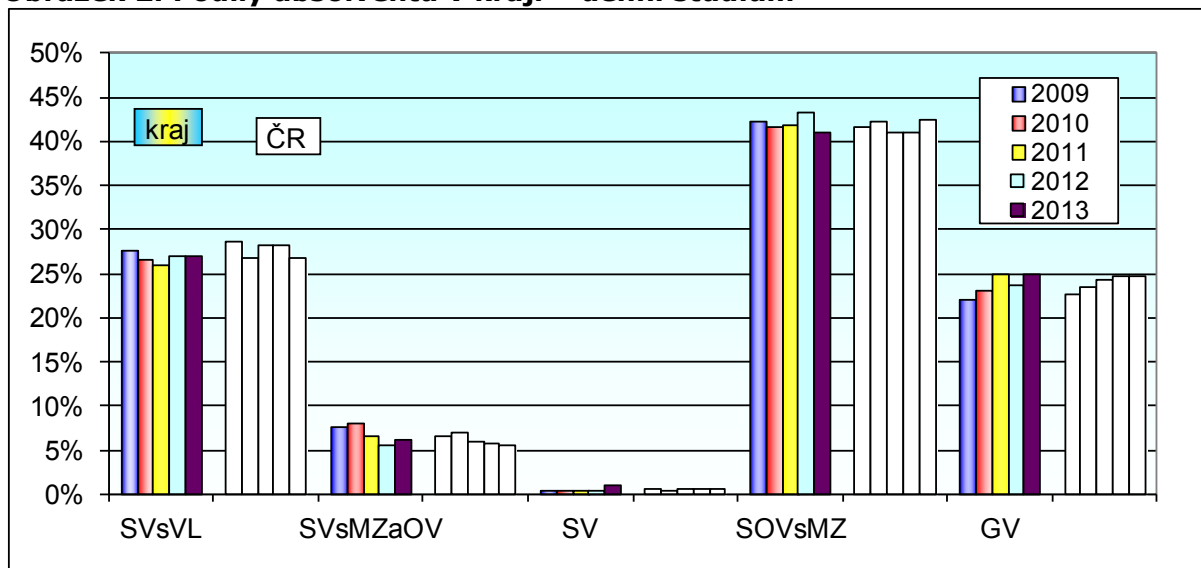
(Červená značí ty případy, kdy je podíl nově přijatých žáků v kraji ve srovnání s ČR výrazně větší; modrá značí ty případy, kdy je podíl nově přijatých žáků v kraji výrazně menší.)

Moravskoslezský kraj	SVsVL			SVsMZAoV			SV			SOVsMZ			Celkem - po ZŠ			NV			VOV (vč. konzerv.)			
	skupina oborů	počet	podíl	ČR	počet	podíl	ČR	počet	podíl	ČR	počet	podíl	ČR	počet	podíl	ČR	počet	podíl	ČR	počet	podíl	ČR
16 Ekologie a ochr. ŽP	0	0,0%	0,0%	0	0,0%	0,0%	0	0,0%	0,0%	52	1,1%	1,1%	52	0,5%	0,5%	0	0,0%	0,0%	0	0,0%	0,0%	0,4%
18 Informatické obory	0	0,0%	0,0%	0	0,0%	0,0%	0	0,0%	0,0%	547	11,6%	9,6%	547	5,5%	4,8%	0	0,0%	0,0%	0	0,0%	0,0%	0,0%
21 Hornictví, hutn.a slév.	10	0,2%	0,1%	36	4,1%	0,6%	0	0,0%	0,0%	7	0,1%	0,0%	53	0,5%	0,1%	0	0,0%	0,0%	0	0,0%	0,0%	0,0%
23 Strojírenství a str.vyr.	1027	24,6%	21,2%	303	34,5%	25,3%	0	0,0%	0,0%	318	6,8%	6,3%	1648	16,7%	13,7%	103	12,5%	8,4%	23	2,7%	2,1%	2,1%
26 Elektr.,telekom.a VT	320	7,7%	6,7%	125	14,2%	17,4%	0	0,0%	0,0%	284	6,0%	5,7%	729	7,4%	7,0%	64	7,8%	5,2%	5	0,6%	5,2%	5,2%
28 Tech.chemie a ch.sil.	0	0,0%	0,5%	32	3,6%	0,9%	0	0,0%	0,0%	67	1,4%	1,4%	99	1,0%	1,0%	0	0,0%	0,0%	0	0,0%	0,3%	0,3%
29 Potravinářství a p.ch.	285	6,8%	7,9%	0	0,0%	0,0%	0	0,0%	0,0%	12	0,3%	0,5%	297	3,0%	3,4%	0	0,0%	0,8%	0	0,0%	0,5%	0,5%
31 Text.vyr.a oděvnictví	4	0,1%	0,3%	0	0,0%	0,1%	0	0,0%	0,0%	10	0,2%	0,3%	14	0,1%	0,3%	0	0,0%	0,0%	0	0,0%	0,0%	0,0%
32 Kožed.a obuv.-plast	0	0,0%	0,0%	0	0,0%	0,0%	0	0,0%	0,0%	0	0,0%	0,0%	0	0,0%	0,0%	0	0,0%	0,0%	0	0,0%	0,0%	0,0%
33 Zprac.dřeva a hud.n.	153	3,7%	4,6%	9	1,0%	0,4%	0	0,0%	0,0%	34	0,7%	0,3%	196	2,0%	2,0%	20	2,4%	2,7%	0	0,0%	0,4%	0,4%
34 Polygrafie a další	16	0,4%	0,5%	29	3,3%	6,8%	0	0,0%	0,0%	62	1,3%	0,5%	107	1,1%	1,0%	0	0,0%	0,2%	0	0,0%	0,0%	0,0%
36 Stavebnictví, g.a k.	456	10,9%	10,5%	0	0,0%	0,0%	0	0,0%	0,0%	235	5,0%	5,2%	691	7,0%	6,8%	25	3,0%	3,9%	0	0,0%	1,6%	1,6%
37 Doprava a spoje	0	0,0%	0,3%	0	0,0%	0,0%	0	0,0%	0,0%	79	1,7%	2,2%	79	0,8%	1,2%	0	0,0%	0,3%	0	0,0%	1,0%	1,0%
39 Spec.a interd.ob.	13	0,3%	0,5%	111	12,6%	14,5%	0	0,0%	0,0%	20	0,4%	0,6%	144	1,5%	1,7%	0	0,0%	1,5%	0	0,0%	1,6%	1,6%
41 Zemědělství a lesn.	333	8,0%	10,0%	0	0,0%	0,8%	0	0,0%	0,0%	149	3,2%	4,2%	482	4,9%	6,2%	0	0,0%	1,5%	28	3,2%	2,2%	2,2%
43 Veterinářství a v.p.	0	0,0%	0,0%	0	0,0%	0,0%	0	0,0%	0,0%	0	0,0%	1,4%	0	0,0%	0,7%	0	0,0%	0,0%	0	0,0%	0,0%	0,0%
53 Zdravotnictví	89	2,1%	1,0%	0	0,0%	0,0%	0	0,0%	4,3%	364	7,8%	7,1%	453	4,6%	4,0%	0	0,0%	0,6%	115	13,3%	20,6%	20,6%
61 Filozofie, teologie	0	0,0%	0,0%	0	0,0%	0,0%	0	0,0%	0,0%	0	0,0%	0,0%	0	0,0%	0,0%	0	0,0%	0,0%	0	0,0%	0,3%	0,3%
63 Ekonomika a adm.	0	0,0%	0,0%	0	0,0%	0,0%	0	0,0%	3,5%	663	14,1%	16,7%	663	6,7%	8,5%	0	0,0%	0,0%	98	11,3%	12,4%	12,4%
64 Podnikání v ob.	0	0,0%	0,0%	0	0,0%	0,0%	0	0,0%	0,0%	0	0,0%	0,0%	0	0,0%	0,0%	458	55,6%	62,7%	61	7,1%	4,5%	4,5%
65 Gastron.,hotel.a tur.	815	19,6%	20,3%	30	3,4%	9,1%	0	0,0%	0,0%	514	10,9%	8,4%	1359	13,8%	13,1%	132	16,0%	7,7%	146	16,9%	6,8%	6,8%
66 Obchod	276	6,6%	5,9%	15	1,7%	4,8%	0	0,0%	0,0%	0	0,0%	0,1%	291	2,9%	2,8%	22	2,7%	1,6%	38	4,4%	0,9%	0,9%
68 Právní a veřejn.činn.	0	0,0%	0,0%	0	0,0%	0,0%	0	0,0%	0,0%	263	5,6%	6,2%	263	2,7%	3,2%	0	0,0%	0,9%	142	16,4%	7,8%	7,8%
69 Osobní a prov.sl.	323	7,7%	7,7%	153	17,4%	15,6%	0	0,0%	0,0%	0	0,0%	0,1%	476	4,8%	4,4%	0	0,0%	1,3%	0	0,0%	0,0%	0,0%
72 Public.,knihov.a inf.	0	0,0%	0,0%	0	0,0%	0,0%	0	0,0%	0,0%	0	0,0%	0,4%	0	0,0%	0,2%	0	0,0%	0,0%	24	2,8%	3,1%	3,1%
75 Pedag.,učitel.a soc.p.	48	1,2%	1,3%	0	0,0%	0,0%	0	0,0%	3,5%	265	5,6%	6,4%	313	3,2%	3,8%	0	0,0%	0,0%	116	13,4%	16,5%	16,5%
78 Obecně odborná př.	0	0,0%	0,0%	0	0,0%	0,0%	133	100,0%	88,6%	524	11,2%	9,5%	657	6,7%	5,9%	0	0,0%	0,0%	0	0,0%	0,0%	0,0%
82 Umění a užité umění	0	0,0%	0,9%	35	4,0%	3,6%	0	0,0%	0,1%	227	4,8%	5,7%	262	2,7%	3,5%	0	0,0%	0,6%	69	8,0%	11,9%	11,9%
<b>Celkem</b>	<b>4168</b>	<b>100%</b>	<b>100%</b>	<b>878</b>	<b>100%</b>	<b>100%</b>	<b>133</b>	<b>100%</b>	<b>100%</b>	<b>4696</b>	<b>100%</b>	<b>100%</b>	<b>9875</b>	<b>100%</b>	<b>100%</b>	<b>824</b>	<b>100%</b>	<b>100%</b>	<b>865</b>	<b>100%</b>	<b>100%</b>	<b>100%</b>

Pozn. Jednotlivé rozdíly mezi krajskými podíly a podíly za ČR jsou počítány jako poměrový ukazatel na základě výpočtu: podíl nově přijatých žáků v kraji/podíl nově přijatých žáků v ČR.

## Přehled o absolventech

**Obrázek 2. Podíly absolventů v kraji – denní studium**



**Podíly absolventů v kraji - denní studium**

MSK	SVsVL		SVsMZaOV		SV		SOVsMZ		GV		Celkem
	kraj	ČR	kraj	ČR	kraj	ČR	kraj	ČR	kraj	ČR	
2009	27,6%	28,7%	7,6%	6,6%	0,4%	0,5%	42,3%	41,6%	22,1%	22,7%	100%
2010	26,6%	26,7%	8,1%	7,1%	0,4%	0,4%	41,7%	42,2%	23,2%	23,6%	100%
2011	26,0%	28,2%	6,6%	5,9%	0,6%	0,5%	41,8%	41,1%	25,0%	24,2%	100%
2012	26,9%	28,1%	5,5%	5,7%	0,5%	0,6%	43,4%	40,9%	23,8%	24,7%	100%
2013	27,0%	26,8%	6,1%	5,5%	0,9%	0,6%	41,1%	42,4%	24,9%	24,7%	100%

**Počty absolventů v kraji - denní studium**

MSK	SVsVL	SVsMZaOV	SV	SOVsMZ	GV	Celkem
2009	3835	1053	58	5864	3069	13879
2010	3581	1088	56	5611	3125	13461
2011	3193	805	69	5133	3070	12270
2012	3302	677	56	5322	2915	12272
2013	3100	700	108	4723	2868	11499

**Počty absolventů v kraji**

MSK	NV - DS	NV - JFS	VOV - DS	VOV - JFS
2009	737	693	415	133
2010	764	749	420	130
2011	502	640	344	177
2012	403	624	369	184
2013	334	553	374	88

Kategorie vzdělání	
SVsVL	Střední vzdělání s výučním listem - H, E
SVsMZaOV	Střední odborné vzdělání s MZ a odborným výcvikem - L/0
SV	Střední vzdělání (bez maturity a výučního listu) - J, C, D
SOVsMZ	Střední odborné vzdělání s maturitní zkouškou - M
GV	Gymnaziální vzdělání - K

Kategorie vzdělání	
NV	Nástavbové vzdělání - L/5
VOV	Vyšší odborné vzdělání - N
DS	Denní studium
JFS	Jiné formy studia (např. dálkové)

Připravená soustava grafu a tabulek poskytuje orientaci ve vývoji počtu absolventů středního a vyššího odborného vzdělávání v kraji.

**Graf** (Obr. 2) umožňuje názorné srovnání vývoje podílů absolventů v jednotlivých kategoriích vzdělání navazujících na základní vzdělání. Barevné sloupce umožňují sledovat vývoj těchto podílů v jednotlivých letech v kraji. Uvedené bílé sloupce znázorňují

příslušné podíly v celku ČR, což umožňuje sledovat nejen vývoj v kraji, ale i porovnávat s vývojem v celé republice.

Konkrétní **hodnoty podílů** uvádí tabulka „Podíly absolventů v kraji – denní studium“ umístěná bezprostředně pod grafem, i zde jsou uvedeny hodnoty v průběhu posledních pěti let. Také jsou zde uvedeny pro srovnání hodnoty podílů v celé České republice.

Skutečné **počty absolventů** uvádí následující tabulka „Počty absolventů v kraji – denní studium“. Počty absolventů nejsou pro sledování vývoje příliš vhodné, protože jsou ovlivněny populačními změnami.

*V údajích týkajících se středního vzdělávání navazující na základní vzdělávání nejsou zahrnuti absolventi vstupující do jiných forem studia (večerní, dálkové, distanční a kombinované), protože jejich podíl a tedy i počet je malý. Z téhož důvodu nejsou uváděni absolventi zkráceného studia pro získání výučního listu či studia umožňujícího složení druhé maturity.*

Poslední tabulka pod grafem „Počty absolventů v kraji“ uvádí **počty absolventů nástavbového a vyššího odborného vzdělávání**. Zde jsou uváděny počty absolventů jak denní formy, tak i jiných forem, protože zde je počet absolventů jiných forem studia srovnatelný s počty absolventů denní formy.

Podrobný přehled o vývoji vzdělanostní struktury absolventů ve středním a vyšším vzdělávání v krajích ČR v jednotlivých kategoriích vzdělání a dále porovnání podílů absolventů ve všech krajích můžete nalézt v části:

***Souhrn informací o všech krajích - struktura zaměstnanosti, nově přijatí žáci a absolventi, nezaměstnanost absolventů***

Tabulka na následující stránce zachycuje **počty a podíly absolventů** v kraji v uvedeném školním roce, rozčleněné podle jednotlivých vzdělanostních kategorií a **podle skupin oborů vzdělání**. Pro srovnání jsou ve sloupci „podíl-NP“ uvedeny příslušné **podíly nově přijatých** v kraji.

**Barevně** jsou pak vyznačeny **nejvýraznější rozdíly mezi podíly absolventů a podíly nově přijatých v kraji**. Červeně jsou označeny případy, kdy je v kraji výrazně větší podíl nově přijatých než absolventů (zde jsou evidentní zejména případy, kdy dosud nebyl v dané skupině v kraji vyučován žádný obor), modře případy, kdy je podíl absolventů v kraji oproti nově přijatým výrazně větší – vždy v dané kategorii a skupině oborů.

### Počty a podíly absolventů v roce 2013 v kraji - denní studium

Červená - podíl nově přijatých žáků v kraji (pod-NP) je ve srovnání s podílem absolventů v kraji výrazně větší; modrá podíl nově přijatých žáků v kraji je výrazně menší.

Moravskoslezský kraj	SVsVL			SVsMZaOV			SV			SOVsMZ			Celkem - po ZŠ			NV			VOV (vč. konzerv.)		
skupina oborů	počet	podíl	podíl-NP	počet	podíl	podíl-NP	počet	podíl	podíl-NP	počet	podíl	podíl-NP	počet	podíl	podíl-NP	počet	podíl	podíl-NP	počet	podíl	podíl-NP
16 Ekologie a ochr. ŽP	0	0,0%	0,0%	0	0,0%	0,0%	0	0,0%	0,0%	39	0,8%	1,1%	39	0,5%	0,5%	0	0,0%	0,0%	0	0,0%	0,0%
18 Informatické obory	0	0,0%	0,0%	0	0,0%	0,0%	0	0,0%	0,0%	287	6,1%	11,6%	287	3,3%	5,5%	0	0,0%	0,0%	0	0,0%	0,0%
21 Hornictví, hutn.a slév.	19	0,6%	0,2%	20	2,9%	4,1%	0	0,0%	0,0%	8	0,2%	0,1%	47	0,5%	0,5%	0	0,0%	0,0%	0	0,0%	0,0%
23 Strojírenství a str.výr.	713	23,0%	24,6%	189	27,0%	34,5%	0	0,0%	0,0%	314	6,6%	6,8%	1216	14,1%	16,7%	67	20,1%	12,5%	12	2,5%	2,7%
26 Elektr.,telekom.a VT	295	9,5%	7,7%	103	14,7%	14,2%	0	0,0%	0,0%	341	7,2%	6,0%	739	8,6%	7,4%	22	6,6%	7,8%	6	1,3%	0,6%
28 Tech.chemie a ch.sil.	0	0,0%	0,0%	32	4,6%	3,6%	0	0,0%	0,0%	44	0,9%	1,4%	76	0,9%	1,0%	0	0,0%	0,0%	0	0,0%	0,0%
29 Potravinářství a p.ch.	180	5,8%	6,8%	0	0,0%	0,0%	0	0,0%	0,0%	8	0,2%	0,3%	188	2,2%	3,0%	0	0,0%	0,0%	0	0,0%	0,0%
31 Text.výr.a oděvnictví	7	0,2%	0,1%	4	0,6%	0,0%	0	0,0%	0,0%	21	0,4%	0,2%	32	0,4%	0,1%	0	0,0%	0,0%	0	0,0%	0,0%
32 Kožed.a obuv.-plast	0	0,0%	0,0%	0	0,0%	0,0%	0	0,0%	0,0%	0	0,0%	0,0%	0	0,0%	0,0%	0	0,0%	0,0%	0	0,0%	0,0%
33 Zprac.dřeva a hud.n.	180	5,8%	3,7%	17	2,4%	1,0%	0	0,0%	0,0%	29	0,6%	0,7%	226	2,6%	2,0%	10	3,0%	2,4%	0	0,0%	0,0%
34 Polygrafie a další	4	0,1%	0,4%	0	0,0%	3,3%	0	0,0%	0,0%	48	1,0%	1,3%	52	0,6%	1,1%	0	0,0%	0,0%	0	0,0%	0,0%
36 Stavebnictví, g.a k.	327	10,5%	10,9%	0	0,0%	0,0%	0	0,0%	0,0%	279	5,9%	5,0%	606	7,0%	7,0%	3	0,9%	3,0%	0	0,0%	0,0%
37 Doprava a spoje	0	0,0%	0,0%	0	0,0%	0,0%	0	0,0%	0,0%	91	1,9%	1,7%	91	1,1%	0,8%	0	0,0%	0,0%	0	0,0%	0,0%
39 Spec.a interd.ob.	6	0,2%	0,3%	91	13,0%	12,6%	0	0,0%	0,0%	29	0,6%	0,4%	126	1,5%	1,5%	0	0,0%	0,0%	0	0,0%	0,0%
41 Zemědělství a lesn.	211	6,8%	8,0%	0	0,0%	0,0%	0	0,0%	0,0%	100	2,1%	3,2%	311	3,6%	4,9%	0	0,0%	0,0%	20	4,2%	3,2%
43 Veterinářství a v.p.	0	0,0%	0,0%	0	0,0%	0,0%	0	0,0%	0,0%	0	0,0%	0,0%	0	0,0%	0,0%	0	0,0%	0,0%	0	0,0%	0,0%
53 Zdravotnictví	34	1,1%	2,1%	0	0,0%	0,0%	0	0,0%	0,0%	280	5,9%	7,8%	314	3,6%	4,6%	0	0,0%	0,0%	102	21,3%	13,3%
61 Filozofie, teologie	0	0,0%	0,0%	0	0,0%	0,0%	0	0,0%	0,0%	0	0,0%	0,0%	0	0,0%	0,0%	0	0,0%	0,0%	0	0,0%	0,0%
63 Ekonomika a adm.	0	0,0%	0,0%	0	0,0%	0,0%	0	0,0%	0,0%	1010	21,4%	14,1%	1010	11,7%	6,7%	0	0,0%	0,0%	27	5,6%	11,3%
64 Podnikání v ob.	0	0,0%	0,0%	0	0,0%	0,0%	0	0,0%	0,0%	0	0,0%	0,0%	0	0,0%	0,0%	164	49,1%	55,6%	32	6,7%	7,1%
65 Gastron.,hotel.a tur.	629	20,3%	19,6%	64	9,1%	3,4%	0	0,0%	0,0%	404	8,6%	10,9%	1097	12,7%	13,8%	61	18,3%	16,0%	93	19,4%	16,9%
66 Obchod	170	5,5%	6,6%	92	13,1%	1,7%	0	0,0%	0,0%	0	0,0%	0,0%	262	3,0%	2,9%	6	1,8%	2,7%	15	3,1%	4,4%
68 Právní a veřejn.činn.	0	0,0%	0,0%	0	0,0%	0,0%	0	0,0%	0,0%	251	5,3%	5,6%	251	2,9%	2,7%	0	0,0%	0,0%	66	13,8%	16,4%
69 Osobní a prov.sl.	325	10,5%	7,7%	72	10,3%	17,4%	0	0,0%	0,0%	30	0,6%	0,0%	427	4,9%	4,8%	1	0,3%	0,0%	0	0,0%	0,0%
72 Public.,knihov.a inf.	0	0,0%	0,0%	0	0,0%	0,0%	0	0,0%	0,0%	0	0,0%	0,0%	0	0,0%	0,0%	0	0,0%	0,0%	5	1,0%	2,8%
75 Pedag.,učitel.a soc.p.	0	0,0%	1,2%	0	0,0%	0,0%	0	0,0%	0,0%	240	5,1%	5,6%	240	2,8%	3,2%	0	0,0%	0,0%	66	13,8%	13,4%
78 Obecně odborná př.	0	0,0%	0,0%	0	0,0%	0,0%	108	100,0%	100,0%	730	15,5%	11,2%	838	9,7%	6,7%	0	0,0%	0,0%	0	0,0%	0,0%
82 Umění a užité umění	0	0,0%	0,0%	16	2,3%	4,0%	0	0,0%	0,0%	140	3,0%	4,8%	156	1,8%	2,7%	0	0,0%	0,0%	36	7,5%	8,0%
<b>Celkem</b>	<b>3100</b>	<b>100%</b>	<b>100%</b>	<b>700</b>	<b>100%</b>	<b>100%</b>	<b>108</b>	<b>100%</b>	<b>100%</b>	<b>4723</b>	<b>100%</b>	<b>100%</b>	<b>8631</b>	<b>100%</b>	<b>100%</b>	<b>334</b>	<b>100%</b>	<b>100%</b>	<b>480</b>	<b>100%</b>	<b>100%</b>

Pozn. Jednotlivé rozdíly mezi podíly nově přijatých žáků a absolventů jsou počítány jako poměrový ukazatel na základě výpočtu: podíl nově přijatých žáků v kraji/podíl absolventů v kraji.

Připravil NÚV s využitím dat analyticko-statistického odboru MŠMT.