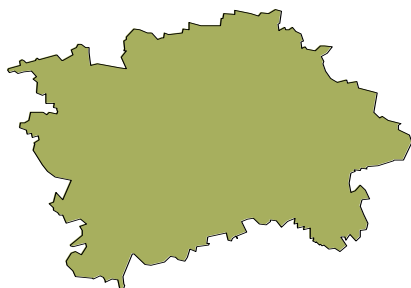


Hlavní město Praha



Vybrané základní údaje (rok 2010 a 2011, zdroj ČSÚ)

Ukazatel	Hl. m. Praha	Česká republika
Údaje o ekonomické aktivitě obyvatel ve věku 15-59 let (rok 2011; zdroj VŠPS)		
Podíl ekonomicky aktivních obyvatel (v %)	77,5	75,5
Podíl zaměstnaných na celk. počtu obyvatel (v %)	74,5	70,2
Nezaměstnanost (v %)	3,8	6,9
Podíl dlouhodobě nezaměstnaných (v %)	20,6	40,6
Údaje o mzdách (rok 2011)		
Průměrná mzda (v Kč)	33 546	25 645
Medián mezd (v Kč)	26 896	21 826
Medián mezd u mužů (v Kč)	28 759	23 460
Medián mezd u žen (v Kč)	25 225	19 808
Makroekonomické údaje (rok 2010)		
Podíl kraje na tvorbě HDP (v %)	25,8	-
HDP na 1 obyv. (%; průměr ČR = 100; rok 2010)	216,5	100,0
HDP na 1 obyv. (%; průměr EU 27 = 100; rok 2010)	172,3	79,6

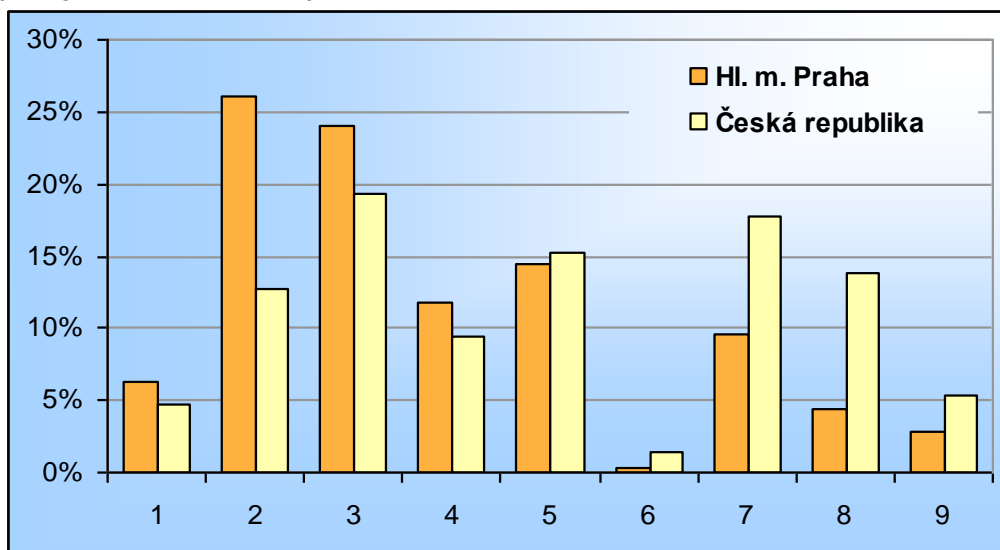
Webová stránka kraje: <http://www.praha-mesto.cz/>

Dlouhodobý záměr vzdělávání a rozvoje vzdělávací soustavy hlavního města Prahy 2012 – 2016:

http://skoly.praha-mesto.cz/87130_Dlouhodoby-zamer-vzdelavani-a-rozvoje-vzdelavaci-soustavy-hlavniho-mesta-Prahy-2012-2016

Zastoupení profesních tříd v Praze - podle CZ-ISCO, v %

(zdroj VŠPS 2011, ČSÚ)

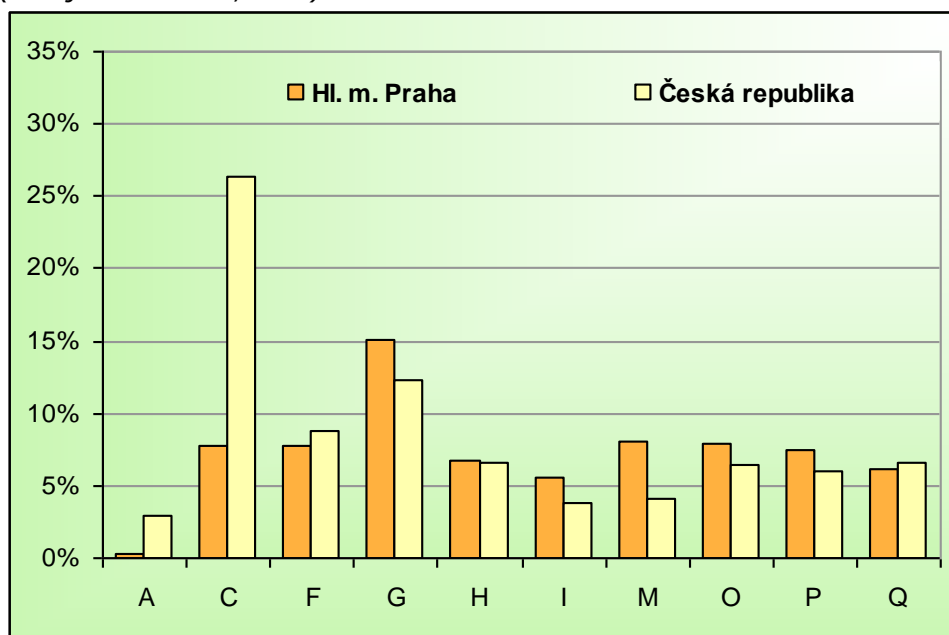


Vysvětlivky ke grafu

- 1 Zákodárci a řídící pracovníci
- 2 Specialisté
- 3 Techničtí a odborní pracovníci
- 4 Úředníci
- 5 Pracovníci ve službách a prodeji
- 6 Kvalifikovaní pracovníci v zemědělství, lesnictví a rybářství
- 7 Řemeslníci a opraváři
- 8 Obsluha strojů a zařízení, montéři
- 9 Pomocní a nekvalifikovaní pracovníci

Území	Hl. m. Praha			Česká republika		
	celkem	muži	ženy	celkem	muži	ženy
Hlavní třída profesí						
Zákodárci a řídící pracovníci	6,3	8,6	3,3	4,7	6,1	2,8
Specialisté	26,2	24,4	28,4	12,7	10,3	15,8
Techničtí a odborní pracovníci	24,0	24,6	23,3	19,3	19,0	19,8
Úředníci	11,8	5,9	19,4	9,4	3,7	17,0
Pracovníci ve službách a prodeji	14,5	11,5	18,4	15,3	9,6	22,8
Kvalifikovaní pracovníci v zemědělství, lesnictví a rybářství	0,4	0,4	0,3	1,4	1,5	1,1
Řemeslníci a opraváři	9,6	15,9	1,6	17,7	27,8	4,3
Obsluha strojů a zařízení, montéři	4,3	7,2	0,7	13,8	18,2	8,0
Pomocní a nekvalifikovaní pracovníci	2,9	1,5	4,6	5,4	3,3	8,3

Zaměstnanost ve vybraných odvětvích v Praze – podle NACE-CZ, v % (zdroj VŠPS 2011, ČSÚ)



Vysvětlivky ke grafu

A Zemědělství, lesnictví a rybářství

C Zpracovatelský průmysl

F Stavebnictví

G Velkoobchod a maloob.; opr. mot. Vozidel

H Doprava a skladování

I Ubytování, stravování a pohostinství

M Profesní, vědecké a technické činnosti

O Veřejná správa a obrana; pov. soc. zabezp.

P Vzdělávání

Q Zdravotní a sociální péče

Území Odvětví	Hl. m. Praha			Česká republika		
	celkem	muži	ženy	celkem	muži	ženy
Zemědělství, lesnictví a rybářství (A)	0,3	0,4	.	3,0	3,8	1,9
Těžba a dobývání (B)	.	.	-	0,9	1,5	0,3
Zpracovatelský průmysl (C)	7,8	10,0	5,0	26,4	30,6	20,8
Výroba a rozvod elektřiny, plynu, tepla (D)	0,9	1,2	0,7	1,2	1,7	0,5
Zásob. vodou; činnosti souvis. s odpady (E)	0,6	0,8	0,4	1,0	1,4	0,6
Stavebnictví (F)	7,7	12,1	2,1	8,8	14,3	1,6
Velkoobchod a maloob.; opr. mot. vozidel (G)	15,1	13,8	16,8	12,3	9,8	15,6
Doprava a skladování (H)	6,7	9,4	3,3	6,6	8,6	4,0
Ubytování, stravování a pohostinství (I)	5,5	5,6	5,5	3,8	3,0	5,0
Informační a komunikační činnosti (J)	8,7	11,4	5,2	3,0	3,9	1,8
Peněžnictví a pojišťovnictví (K)	5,3	4,7	5,9	2,5	1,9	3,4
Činnosti v oblasti nemovitostí (L)	1,9	1,9	1,8	0,9	0,8	1,0
Profesní, vědecké a technické činnosti (M)	8,1	7,1	9,4	4,1	3,5	4,8
Administrativní a podpůrné činnosti (N)	3,8	3,3	4,5	2,4	2,2	2,5
Veřejná správa a obrana; pov. soc. zabezp. (O)	7,8	7,0	8,9	6,5	5,9	7,2
Vzdělávání (P)	7,5	3,5	12,6	6,1	2,5	10,8
Zdravotní a sociální péče (Q)	6,2	2,8	10,5	6,7	2,2	12,6
Kulturní, zábavní a rekreační činnosti (R)	3,5	3,5	3,5	1,7	1,4	2,0
Ostatní činnosti (S)	2,3	1,4	3,5	1,8	1,0	2,9

**Struktura zaměstnaných podle postavení v zaměstnání v Praze
– podle CZ-ICSE, v % (zdroj VŠPS 2011, ČSÚ)**

Území	Hl. m. Praha			Česká republika		
	celkem	muži	ženy	celkem	muži	ženy
Postavení v zaměstnání						
Zaměstnanci	76,1	72,0	81,4	81,9	78,0	87,1
Zaměstnavatelé	3,5	5,1	1,4	3,6	4,9	1,8
Pracující na vlastní účet	19,8	22,6	16,2	13,9	16,8	10,1
Členové produkčních družstev	.	.	-	0,1	0,1	0,1
Pomáhající rodinní příslušníci	0,5	.	0,9	0,5	0,2	1,0

**Vzdělanostní struktura zaměstnaných v Praze – podle ISCED 97, v %
(zdroj VŠPS 2011, ČSÚ)**

Území	Hl. m. Praha			Česká republika		
	celkem	muži	ženy	celkem	muži	ženy
Dokončené vzdělání						
Základní	2,4	2,2	2,6	4,5	3,3	6,1
Střední bez maturity	19,2	22,5	15,0	38,1	44,6	29,6
Střední s maturitou	39,9	35,2	46,0	37,5	32,6	44,1
Vysokoškolské	38,4	40,0	36,3	19,8	19,5	20,2

Připravil NÚV s využitím dat Českého statistického úřadu.