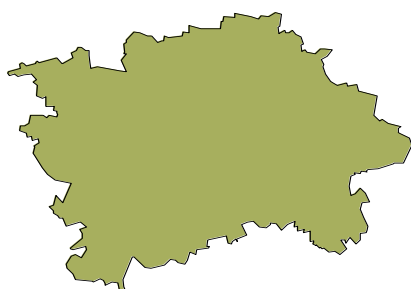


## Hlavní město Praha



### Vybrané základní údaje (rok 2011 a 2012, zdroj ČSÚ)

Ukazatel	Hl. m. Praha	Česká republika
Počet obyvatel k 31.12.2012	1 246 780	10 516 125
Průměrný věk obyvatel v roce 2012	41,9	41,3
<b>Údaje o ekonomické aktivitě obyvatel ve věku 15-59 let (rok 2012; zdroj VŠPS)</b>		
Podíl ekonomicky aktivních obyvatel (v %)	<b>77,8</b>	76,5
Podíl ekonomicky aktivních mužů (v %)	<b>85,2</b>	83,6
Podíl ekonomicky aktivních žen (v %)	<b>70,3</b>	69,1
Míra nezaměstnanosti (v %)	<b>3,3</b>	7,2
Podíl dlouhodobě nezaměstnaných (v %)	<b>30,3</b>	43,5
<b>Makroekonomické údaje (rok 2011)</b>		
Podíl kraje na tvorbě HDP (v %)	<b>25,3</b>	-
HDP na 1 obyv. (%; průměr ČR = 100; rok 2010)	<b>214,8</b>	100,0

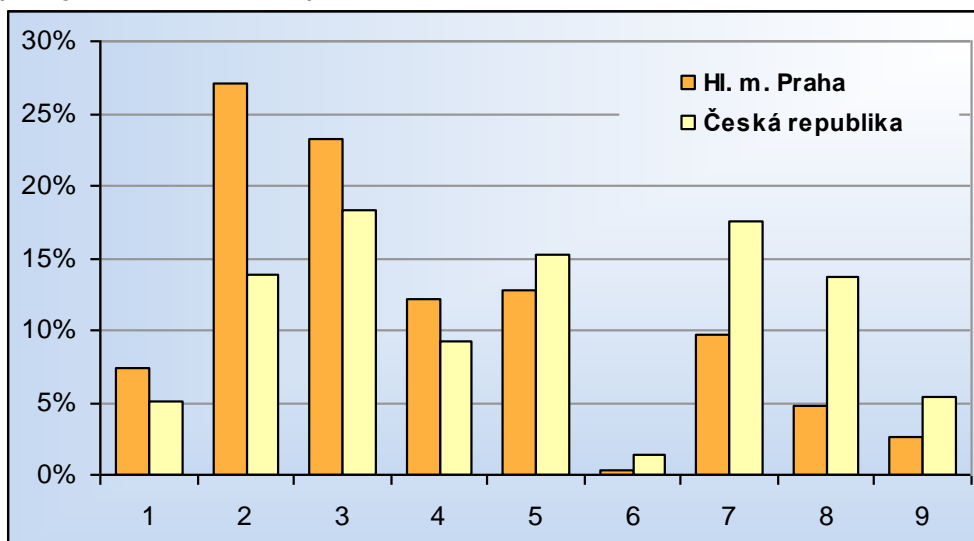
Webová stránka kraje: <http://www.praha-mesto.cz/>

### Dlouhodobý záměr vzdělávání a rozvoje vzdělávací soustavy hlavního města Prahy 2012 – 2016:

[http://skoly.praha-mesto.cz/87130\\_Dlouhodoby-zamer-vzdelavani-a-rozvoje-vzdelavaci-soustavy-hlavniho-mesta-Prahy-2012-2016](http://skoly.praha-mesto.cz/87130_Dlouhodoby-zamer-vzdelavani-a-rozvoje-vzdelavaci-soustavy-hlavniho-mesta-Prahy-2012-2016)

## Zastoupení profesních tříd v Praze - podle CZ-ISCO, v %

(zdroj VŠPS 2012, ČSÚ)

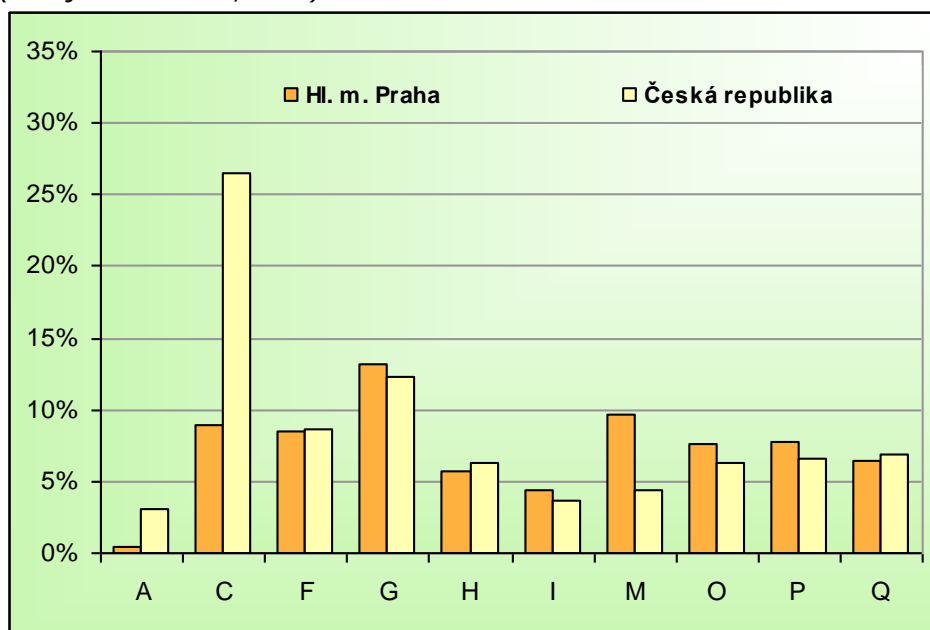


### Vysvětlivky ke grafu

- 1 Zákodárci a řídící pracovníci
- 2 Specialisté
- 3 Techničtí a odborní pracovníci
- 4 Úředníci
- 5 Pracovníci ve službách a prodeji
- 6 Kvalifikovaní pracovníci v zemědělství, lesnictví a rybářství
- 7 Řemeslníci a opraváři
- 8 Obsluha strojů a zařízení, montéři
- 9 Pomocní a nekvalifikovaní pracovníci

Území	HI. m. Praha			Česká republika		
	celkem	muži	ženy	celkem	muži	ženy
<b>Hlavní třída profesí</b>						
Zákodárci a řídící pracovníci	7,4	10,4	3,5	5,1	6,7	3,1
Specialisté	27,1	25,1	29,6	13,8	10,8	17,8
Techničtí a odborní pracovníci	23,2	23,0	23,4	18,3	18,3	18,4
Úředníci	12,1	6,3	19,4	9,3	3,6	16,8
Pracovníci ve službách a prodeji	12,7	9,7	16,6	15,2	9,3	22,9
Kvalifikovaní pracovníci v zemědělství, lesnictví a rybářství	0,3	0,4	0,2	1,4	1,5	1,1
Řemeslníci a opraváři	9,7	15,6	2,3	17,5	27,6	4,2
Obsluha strojů a zařízení, montéři	4,7	7,7	1,1	13,6	18,1	7,7
Pomocní a nekvalifikovaní pracovníci	2,6	1,6	3,9	5,3	3,5	7,8

## Zaměstnanost ve vybraných odvětvích v Praze – podle NACE-CZ, v % (zdroj VŠPS 2012, ČSÚ)



Vysvětlivky ke grafu

A Zemědělství, lesnictví a rybářství

C Zpracovatelský průmysl

F Stavebnictví

G Velkoobchod a maloob.; opr. mot. Vozidel

H Doprava a skladování

I Ubytování, stravování a pohostinství

M Profesní, vědecké a technické činnosti

O Veřejná správa a obrana; pov. soc. zabezp.

P Vzdělávání

Q Zdravotní a sociální péče

Území	Hl. m. Praha			Česká republika		
	celkem	muži	ženy	celkem	muži	ženy
<b>Odvětví</b>						
<b>Zemědělství, lesnictví a rybářství (A)</b>	<b>0,4</b>	<b>0,6</b>	.	<b>3,1</b>	<b>3,9</b>	<b>1,9</b>
Těžba a dobývání (B)	0,2	0,2	.	0,9	1,4	0,2
Zpracovatelský průmysl (C)	8,9	10,8	6,6	26,6	31,0	20,7
Výroba a rozvod elektřiny, plynu, tepla (D)	0,9	1,1	0,5	1,0	1,5	0,4
Zásob. vodou; činnosti souvis. s odpady (E)	0,7	0,9	0,4	0,9	1,3	0,5
Stavebnictví (F)	8,6	13,7	2,1	8,7	14,1	1,6
<b>Průmysl (vč. stavebnictví) (B až F)</b>	<b>19,2</b>	<b>26,6</b>	<b>9,7</b>	<b>38,1</b>	<b>49,4</b>	<b>23,3</b>
Velkoobchod a maloob.; opr. mot. vozidel (G)	13,2	13,0	13,4	12,3	10,0	15,3
Doprava a skladování (H)	5,7	8,1	2,5	6,3	8,3	3,7
Ubytování, stravování a pohostinství (I)	4,3	3,9	4,9	3,6	2,6	4,9
Informační a komunikační činnosti (J)	6,9	9,3	3,7	2,6	3,3	1,6
Peněžnictví a pojišťovnictví (K)	6,2	5,4	7,3	2,8	2,2	3,6
Činnosti v oblasti nemovitostí (L)	2,2	2,2	2,2	0,9	0,8	1,1
Profesní, vědecké a technické činnosti (M)	9,7	8,6	11,2	4,3	3,9	5,0
Administrativní a podpůrné činnosti (N)	3,7	3,3	4,3	2,4	2,3	2,5
Veřejná správa a obrana; pov. soc. zabezp. (O)	7,6	7,2	8,1	6,2	5,8	6,8
Vzdělávání (P)	7,8	3,8	12,9	6,5	2,6	11,7
Zdravotní a sociální péče (Q)	6,4	3,0	10,8	6,8	2,4	12,6
Kulturní, zábavní a rekreační činnosti (R)	3,6	3,2	4,0	1,6	1,4	2,0
Ostatní činnosti (S)	2,9	1,7	4,5	1,9	1,0	3,1
<b>Služby (G až U)</b>	<b>80,5</b>	<b>72,8</b>	<b>90,2</b>	<b>58,8</b>	<b>46,7</b>	<b>74,7</b>

**Struktura zaměstnaných podle postavení v zaměstnání v Praze  
– podle CZ-ICSE, v % (zdroj VŠPS 2012, ČSÚ)**

Území	Hl. m. Praha			Česká republika		
	celkem	muži	ženy	celkem	muži	ženy
<b>Postavení v zaměstnání</b>						
Zaměstnanci vč. členů produkčních družstev	<b>73,7</b>	69,1	79,7	<b>81,6</b>	77,8	86,6
z toho v průmyslu	13,1	17,0	8,2	32,3	39,9	22,2
z toho ve službách	60,4	51,7	71,3	47,1	35,1	62,8
Zaměstnavatelé	<b>3,8</b>	5,3	1,9	<b>3,4</b>	4,6	1,8
z toho v průmyslu	0,9	1,6	-	1,0	1,7	0,2
z toho ve službách	2,8	3,6	1,9	2,3	2,8	1,6
Pracující na vlastní účet	<b>22,0</b>	25,3	17,8	<b>14,5</b>	17,3	10,6
z toho v průmyslu	5,0	8,0	1,3	4,7	7,7	0,7
z toho ve službách	16,9	17,2	16,5	9,1	8,7	9,7
Pomáhající rodinní příslušníci	<b>0,4</b>	0,3	0,7	<b>0,6</b>	0,3	1,0

**Vzdělanostní struktura zaměstnaných v Praze – podle ISCED 97, v %  
(zdroj VŠPS 2012, ČSÚ)**

Území	Hl. m. Praha			Česká republika		
	celkem	muži	ženy	celkem	muži	ženy
<b>Dokončené vzdělání</b>						
Základní	2,7	2,2	3,3	4,3	3,3	5,6
Střední bez maturity	18,3	21,4	14,2	37,0	43,4	28,6
Střední s maturitou	39,9	36,8	43,9	37,8	33,3	43,6
Vysokoškolské	39,1	39,6	38,5	20,9	20,0	22,2

Připravil NÚV s využitím dat Českého statistického úřadu.