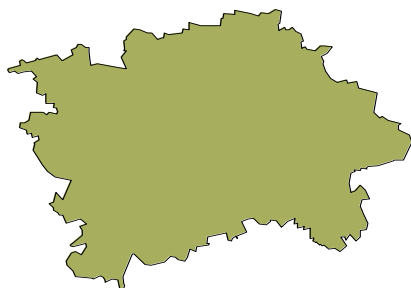


Hlavní město Praha



Vybrané základní údaje (rok 2012 a 2013, zdroj ČSÚ)

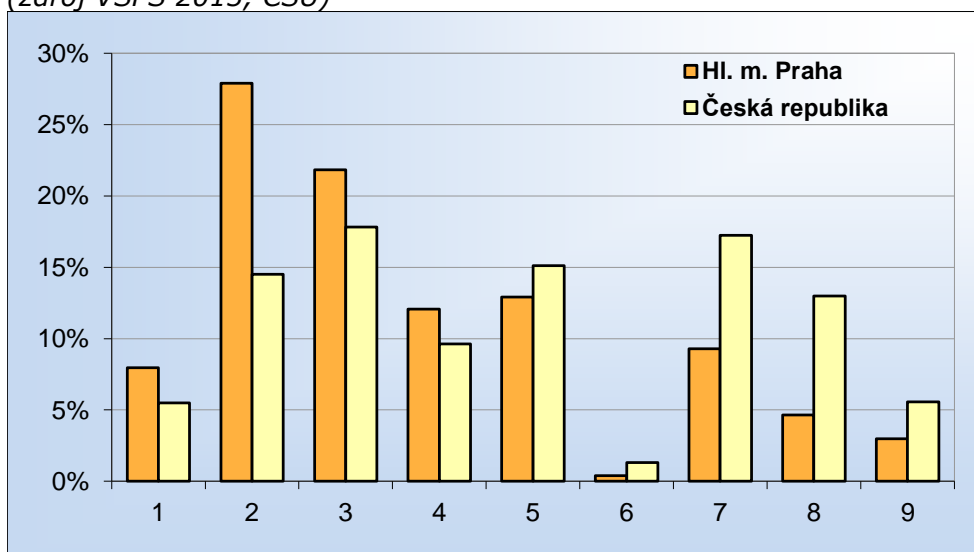
Ukazatel	Hl. m. Praha	Česká republika
Počet obyvatel k 31.12.2013	1 243 201	10 512 419
Průměrný věk obyvatel v roce 2013	42,0	41,5
Údaje o ekonomické aktivitě obyvatel ve věku 15-59 let (rok 2013; zdroj VŠPS)		
Podíl ekonomicky aktivních obyvatel (v %)	79,1	77,6
Podíl ekonomicky aktivních mužů (v %)	86,8	84,3
Podíl ekonomicky aktivních žen (v %)	71,3	70,6
Míra nezaměstnanosti (v %)	3,3	7,2
Podíl dlouhodobě nezaměstnaných (v %)	33,9	43,6
Makroekonomické údaje (rok 2012)		
Podíl kraje na tvorbě HDP (v %)	24,7	-
HDP na 1 obyv. (%; průměr ČR = 100; rok 2010)	208,5	100,0

Webová stránka kraje: <http://www.praha-mesto.cz/>

Dlouhodobý záměr vzdělávání a rozvoje vzdělávací soustavy hlavního města Prahy 2012 – 2016:

http://skoly.praha-mesto.cz/87130_Dlouhodoby-zamer-vzdelavani-a-rozvoje-vzdelavaci-soustavy-hlavniho-mesta-Prahy-2012-2016

Zastoupení profesních tříd v Praze - podle CZ-ISCO, v % (zdroj VŠPS 2013, ČSÚ)

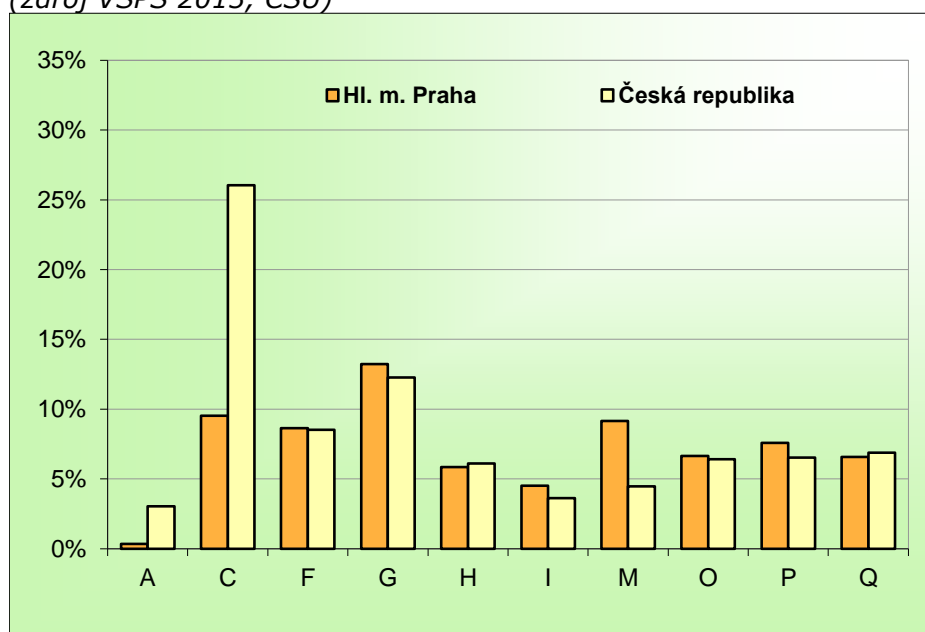


Vysvětlivky ke grafu

- 1 Zákodníci a řídicí pracovníci
- 2 Specialisté
- 3 Techničtí a odborní pracovníci
- 4 Úředníci
- 5 Pracovníci ve službách a prodeji
- 6 Kvalifikovaní pracovníci v zemědělství, lesnictví a rybářství
- 7 Řemeslníci a opraváři
- 8 Obsluha strojů a zařízení, montéři
- 9 Pomocní a nekvalifikovaní pracovníci

Území	HI. m. Praha			Česká republika		
	celkem	muži	ženy	celkem	muži	ženy
Hlavní třída profesí						
Zákodníci a řídicí pracovníci	8,0	10,5	4,8	5,5	7,1	3,4
Specialisté	27,9	27,1	28,9	14,5	11,4	18,5
Techničtí a odborní pracovníci	21,8	23,0	20,4	17,8	18,3	17,2
Úředníci	12,1	5,0	21,0	9,6	3,6	17,4
Pracovníci ve službách a prodeji	12,9	8,6	18,3	15,1	9,1	22,9
Kvalifikovaní pracovníci v zemědělství, lesnictví a rybářství	0,4	0,4	0,3	1,3	1,5	1,1
Řemeslníci a opraváři	9,3	15,1	2,0	17,2	27,3	4,2
Obsluha strojů a zařízení, montéři	4,7	7,8	0,7	13,0	17,4	7,2
Pomocní a nekvalifikovaní pracovníci	3,0	2,5	3,6	5,6	3,8	7,9

Zaměstnanost ve vybraných odvětvích v Praze – podle NACE-CZ, v % (zdroj VŠPS 2013, ČSÚ)



Vysvětlivky ke grafu

A Zemědělství, lesnictví a rybářství

C Zpracovatelský průmysl

F Stavebnictví

G Velkoobchod a maloob.; opr. mot. Vozidel

H Doprava a skladování

I Ubytování, stravování a pohostinství

M Profesní, vědecké a technické činnosti

O Veřejná správa a obrana; pov. soc. zabezp.

P Vzdělávání

Q Zdravotní a sociální péče

Území	HI. m. Praha			Česká republika		
	celkem	muži	ženy	celkem	muži	ženy
Zemědělství, lesnictví a rybářství (A)	0,3	0,3	0,4	3,0	3,8	2,1
Těžba a dobývání (B)	.	.	-	0,8	1,3	0,2
Zpracovatelský průmysl (C)	9,5	12,3	6,1	26,0	30,6	20,1
Výroba a rozvod elektřiny, plynu, tepla (D)	1,1	1,5	0,7	1,1	1,5	0,5
Zásob. vodou; činnosti souvis. s odpady (E)	0,6	0,9	0,3	1,0	1,4	0,5
Stavebnictví (F)	8,6	13,5	2,5	8,5	13,8	1,6
Průmysl (vč. stavebnictví) (B až F)	20,0	28,2	9,6	37,5	48,7	22,9
Velkoobchod a maloob.; opr. mot. vozidel (G)	13,2	12,1	14,7	12,3	9,8	15,5
Doprava a skladování (H)	5,9	8,2	2,9	6,1	8,0	3,7
Ubytování, stravování a pohostinství (I)	4,5	4,2	4,9	3,6	2,6	4,9
Informační a komunikační činnosti (J)	7,8	10,8	4,1	2,8	3,8	1,5
Peněžnictví a pojišťovnictví (K)	5,8	5,6	6,2	2,8	2,2	3,6
Činnosti v oblasti nemovitostí (L)	2,6	2,3	2,9	1,0	0,9	1,1
Profesní, vědecké a technické činnosti (M)	9,2	8,6	9,9	4,5	3,9	5,2
Administrativní a podpůrné činnosti (N)	4,1	3,3	5,2	2,6	2,6	2,7
Veřejná správa a obrana; pov. soc. zabezp. (O)	6,6	5,5	8,1	6,4	6,0	6,9
Vzdělávání (P)	7,6	4,1	11,9	6,5	2,7	11,6
Zdravotní a sociální péče (Q)	6,6	2,4	11,8	6,9	2,4	12,7
Kulturní, zábavní a rekreační činnosti (R)	2,8	2,7	3,0	1,6	1,4	1,9
Ostatní činnosti (S)	2,8	1,7	4,2	1,9	1,0	3,0
Služby (G až U)	79,7	71,5	90,0	59,5	47,5	75,0

**Struktura zaměstnaných podle postavení v zaměstnání v Praze
– podle CZ-ICSE, v % (zdroj VŠPS 2013, ČSÚ)**

Území	Hl. m. Praha			Česká republika		
	celkem	muži	ženy	celkem	muži	ženy
Postavení v zaměstnání						
Zaměstnanci vč. členů produkčních družstev	78,0	74,5	82,3	82,1	78,8	86,5
z toho v průmyslu	14,5	19,7	7,9	31,8	39,6	21,6
z toho ve službách	63,1	54,5	74,0	48,0	36,4	63,2
Zaměstnavatelé	3,2	4,3	1,8	3,4	4,5	1,9
z toho v průmyslu	0,9	1,5	.	1,0	1,6	0,2
z toho ve službách	2,3	2,8	1,7	2,2	2,7	1,6
Pracující na vlastní účet	17,6	20,7	13,7	13,6	16,3	10,0
z toho v průmyslu	4,3	6,9	1,0	4,4	7,3	0,6
z toho ve službách	13,3	13,8	12,7	8,6	8,2	9,2
Pomáhající rodinní příslušníci	1,3	0,5	2,2	0,9	0,5	1,6

**Vzdělanostní struktura zaměstnaných v Praze – podle ISCED 97, v %
(zdroj VŠPS 2013, ČSÚ)**

Území	Hl. m. Praha			Česká republika		
	celkem	muži	ženy	celkem	muži	ženy
Dokončené vzdělání						
Základní	2,3	2,2	2,5	4,2	3,5	5,1
Střední bez maturity	18,9	23,0	13,7	36,3	42,6	28,0
Střední s maturitou	38,7	33,9	44,6	37,2	32,7	43,1
Vysokoškolské	40,1	40,9	39,2	22,3	21,2	23,8

Připravil NÚV s využitím dat Českého statistického úřadu.