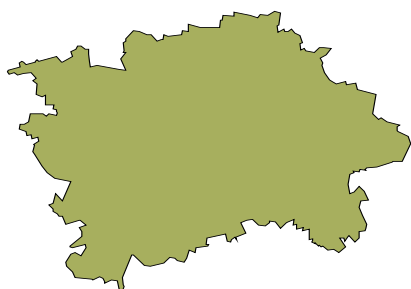


Hlavní město Praha



Vybrané základní údaje (rok 2013 a 2014, zdroj ČSÚ)

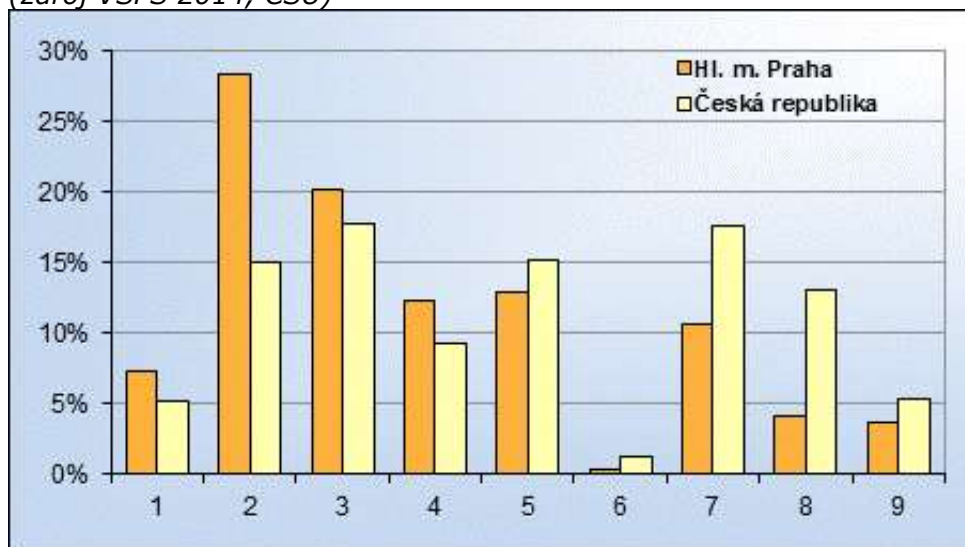
Ukazatel	Hl. m. Praha	Česká republika
Počet obyvatel k 31.12.2014	1 259 079	10 538 275
Průměrný věk obyvatel v roce 2014	42,0	41,7
Údaje o ekonomické aktivitě obyvatel ve věku 15-59 let (rok 2014; zdroj VŠPS)		
Podíl ekonomicky aktivních obyvatel (v %)	79,7	78,1
Podíl ekonomicky aktivních mužů (v %)	86,9	84,8
Podíl ekonomicky aktivních žen (v %)	72,3	71,1
Míra nezaměstnanosti (v %)	2,6	6,3
Podíl dlouhodobě nezaměstnaných (v %)	29,1	43,7
Makroekonomické údaje (rok 2013)		
Podíl kraje na tvorbě HDP (v %)	24,9	-
HDP na 1 obyv. (%; průměr ČR = 100)	210,0	100,0

Webová stránka kraje: <http://www.praha-mesto.cz/>

Dlouhodobý záměr vzdělávání a rozvoje vzdělávací soustavy hlavního města Prahy 2012 – 2016:

http://skoly.praha-mesto.cz/87130_Dlouhodoby-zamer-vzdelavani-a-rozvoje-vzdelavaci-soustavy-hlavniho-mesta-Prahy-2012-2016

Zastoupení profesních tříd v Praze - podle CZ-ISCO, v % (zdroj VŠPS 2014, ČSÚ)

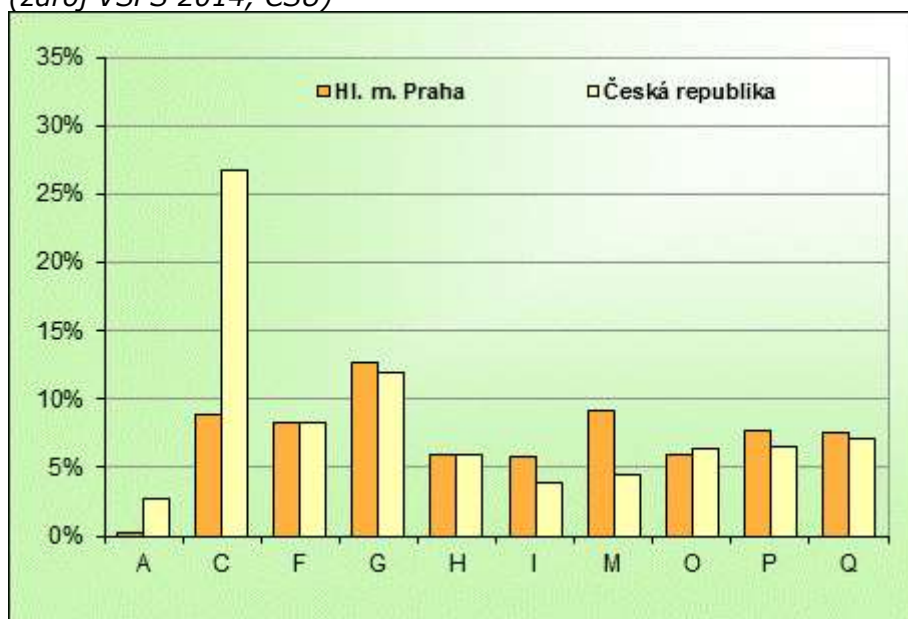


Vysvětlivky ke grafu

- 1 Zákodárci a řídící pracovníci
- 2 Specialisté
- 3 Techničtí a odborní pracovníci
- 4 Úředníci
- 5 Pracovníci ve službách a prodeji
- 6 Kvalifikovaní pracovníci v zemědělství, lesnictví a rybářství
- 7 Řemeslníci a opraváři
- 8 Obsluha strojů a zařízení, montéři
- 9 Pomocní a nekvalifikovaní pracovníci

Území	HI. m. Praha			Česká republika		
	celkem	muži	ženy	celkem	muži	ženy
Hlavní třída profesí						
Zákodárci a řídící pracovníci	7,3	8,8	5,4	5,2	6,6	3,3
Specialisté	28,3	27,8	29,0	15,0	12,0	18,9
Techničtí a odborní pracovníci	20,1	19,9	20,4	17,7	17,8	17,6
Úředníci	12,3	5,8	20,4	9,4	3,6	16,8
Pracovníci ve službách a prodeji	13,0	9,6	17,2	15,1	9,5	22,5
Kvalifikovaní pracovníci v zemědělství, lesnictví a rybářství	0,4	0,5	0,3	1,2	1,4	0,9
Řemeslníci a opraváři	10,7	18,1	1,6	17,6	27,7	4,3
Obsluha strojů a zařízení, montéři	4,1	7,1	0,5	13,1	17,2	7,8
Pomocní a nekvalifikovaní pracovníci	3,7	2,4	5,3	5,4	3,7	7,7

Zaměstnanost ve vybraných odvětvích v Praze – podle NACE-CZ, v % (zdroj VŠPS 2014, ČSÚ)



Vysvětlivky ke grafu

A Zemědělství, lesnictví a rybnářství

C Zpracovatelský průmysl

F Stavebnictví

G Velkoobchod a maloob.; opr. mot. Vozidel

H Doprava a skladování

I Ubytování, stravování a pohostinství

M Profesní, vědecké a technické činnosti

O Veřejná správa a obrana; pov. soc. zabezp.

P Vzdělávání

Q Zdravotní a sociální péče

Území	HI. m. Praha			Česká republika		
	celkem	muži	ženy	celkem	muži	ženy
Odvětví						
Zemědělství, lesnictví a rybnářství (A)	0,2	0,3	.	2,7	3,6	1,6
Těžba a dobývání (B)	-	-	-	0,7	1,2	0,1
Zpracovatelský průmysl (C)	8,9	11,2	6,0	26,7	31,1	21,0
Výroba a rozvod elektřiny, plynu, tepla (D)	1,2	1,5	0,7	1,1	1,6	0,5
Zásob. vodou; činnosti souvis. s odpady (E)	0,6	0,5	0,6	1,1	1,5	0,6
Stavebnictví (F)	8,3	13,4	2,1	8,3	13,7	1,4
Průmysl (vč. stavebnictví) (B až F)	18,9	26,6	9,4	38,0	49,1	23,6
Velkoobchod a maloob.; opr. mot. vozidel (G)	12,6	12,0	13,3	11,9	9,7	14,8
Doprava a skladování (H)	6,0	8,1	3,4	5,9	7,6	3,8
Ubytování, stravování a pohostinství (I)	5,8	5,5	6,0	3,9	2,9	5,3
Informační a komunikační činnosti (J)	9,2	12,1	5,5	3,0	4,0	1,7
Peněžnictví a pojišťovnictví (K)	5,6	5,0	6,3	2,4	1,9	3,1
Činnosti v oblasti nemovitostí (L)	2,2	2,0	2,4	0,9	0,9	1,0
Profesní, vědecké a technické činnosti (M)	9,1	8,2	10,3	4,5	4,2	4,9
Administrativní a podpůrné činnosti (N)	4,0	3,0	5,3	2,6	2,4	2,9
Veřejná správa a obrana; pov. soc. zabezp. (O)	5,9	4,7	7,4	6,4	5,9	7,1
Vzdělávání (P)	7,8	4,3	12,1	6,6	2,7	11,6
Zdravotní a sociální péče (Q)	7,5	3,3	12,7	7,1	2,6	13,0
Kulturní, zábavní a rekreační činnosti (R)	3,1	3,0	3,1	1,6	1,4	1,9
Ostatní činnosti (S)	2,0	1,7	2,4	1,8	1,1	2,7
Služby (G až U)	80,9	73,1	90,4	59,2	47,3	74,8

**Struktura zaměstnaných podle postavení v zaměstnání v Praze
– podle CZ-ICSE, v % (zdroj VŠPS 2014, ČSÚ)**

Území	Hl. m. Praha			Česká republika		
	celkem	muži	ženy	celkem	muži	ženy
Postavení v zaměstnání						
Zaměstnanci vč. členů produkčních družstev	77,6	72,4	83,9	82,0	78,1	87,2
z toho v průmyslu	13,0	16,8	8,3	32,2	39,6	22,5
z toho ve službách	64,4	55,4	75,5	47,8	35,8	63,4
Zaměstnavatelé	3,6	5,4	1,4	3,5	4,8	1,7
z toho v průmyslu	1,0	1,7	.	1,0	1,7	0,2
z toho ve službách	2,6	3,7	1,2	2,3	3,0	1,4
Pracující na vlastní účet	18,2	21,9	13,6	13,9	16,9	10,1
z toho v průmyslu	4,6	7,8	0,6	4,6	7,7	0,6
z toho ve službách	13,5	14,0	13,0	8,8	8,4	9,2
Pomáhající rodinní příslušníci	0,6	0,2	1,1	0,6	0,2	1,1

Vzdělanostní struktura zaměstnaných v Praze – podle ISCED, v % (zdroj VŠPS 2014, ČSÚ)

Území	Hl. m. Praha			Česká republika		
	celkem	muži	ženy	celkem	muži	ženy
Dokončené vzdělání						
Základní	2,1	2,2	2,0	4,1	3,5	5,0
Střední bez maturity	17,5	20,5	13,8	35,3	41,3	27,5
Střední s maturitou	39,9	37,2	43,3	37,7	33,9	42,7
Vysokoškolské	40,4	40,1	40,9	22,8	21,4	24,7

Připravil NÚV s využitím dat Českého statistického úřadu.