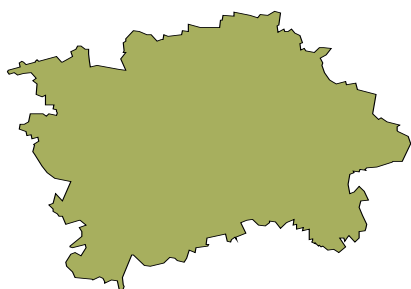


## Hlavní město Praha



### Vybrané základní údaje (rok 2014 a 2015, zdroj ČSÚ)

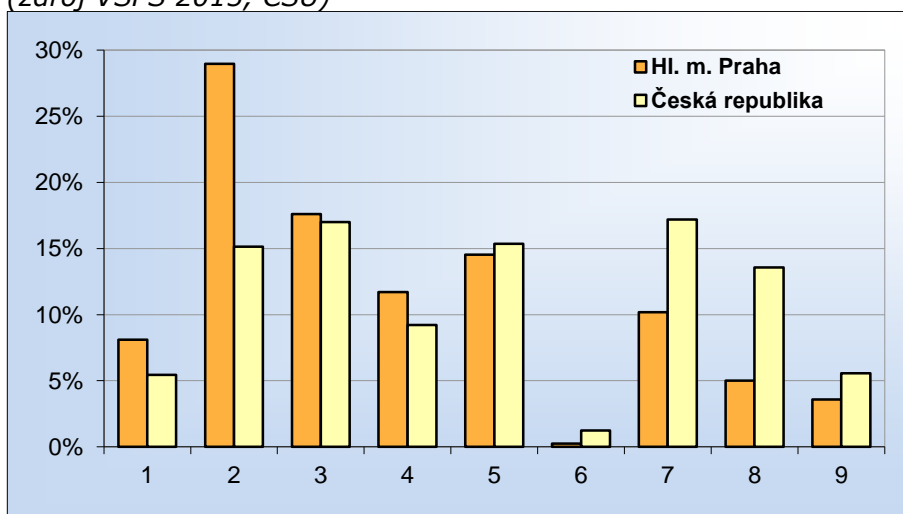
Ukazatel	Hl. m. Praha	Česká republika
Počet obyvatel k 31.12.2015	1 267 449	10 553 843
Průměrný věk obyvatel v roce 2015	42,0	41,9
<b>Údaje o ekonomické aktivitě obyvatel ve věku 15-59 let (rok 2015; zdroj VŠPS)</b>		
Podíl ekonomicky aktivních obyvatel (v %)	<b>79,0</b>	78,5
Podíl ekonomicky aktivních mužů (v %)	<b>86,2</b>	84,8
Podíl ekonomicky aktivních žen (v %)	<b>71,7</b>	71,9
Míra nezaměstnanosti (v %)	<b>2,9</b>	5,2
Podíl dlouhodobě nezaměstnaných (v %)	<b>24,1</b>	47,4
<b>Makroekonomické údaje (rok 2014)</b>		
Podíl kraje na tvorbě HDP (v %)	<b>24,3</b>	-
HDP na 1 obyv. (%; průměr ČR = 100)	<b>204,8</b>	100,0

Webová stránka kraje: <http://www.praha.eu/>

**Dlouhodobý záměr vzdělávání a rozvoje vzdělávací soustavy hlavního města Prahy:**

<http://skoly.praha-mesto.cz/87904-Dlouhodoby-zamer-vzdelavani-a-rozvoje-vzdelavaci-soustavy-hlavniho-mesta-Prahy-2016-2020>

## Zastoupení profesních tříd v Praze - podle CZ-ISCO, v % (zdroj VŠPS 2015, ČSÚ)

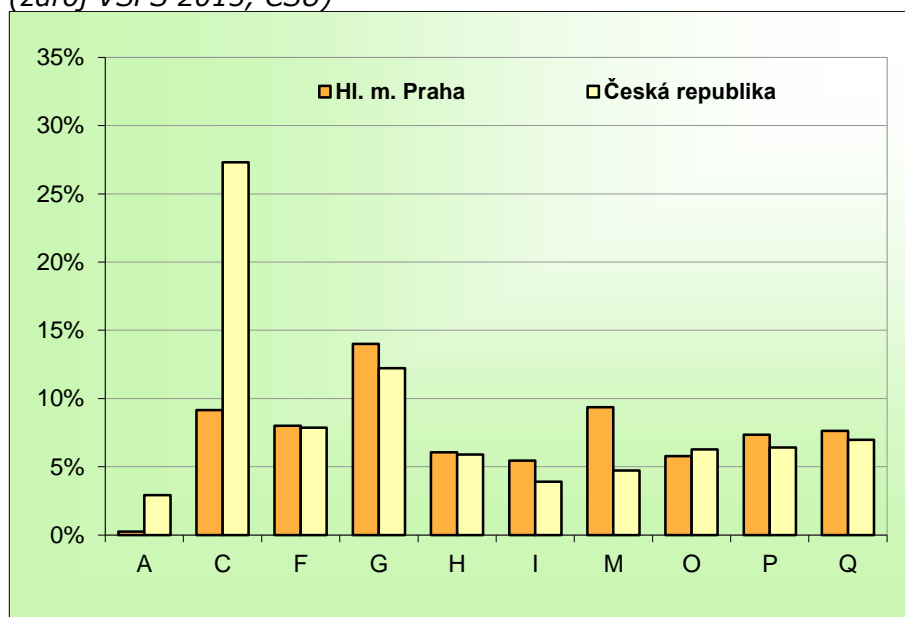


### Vysvětlivky ke grafu

- 1 Zákodníci a řídicí pracovníci
- 2 Specialisté
- 3 Techničtí a odborní pracovníci
- 4 Úředníci
- 5 Pracovníci ve službách a prodeji
- 6 Kvalifikovaní pracovníci v zemědělství, lesnictví a rybářství
- 7 Řemeslníci a opraváři
- 8 Obsluha strojů a zařízení, montéři
- 9 Pomocní a nekvalifikovaní pracovníci

Území	HI. m. Praha			Česká republika		
	celkem	muži	ženy	celkem	muži	ženy
<b>Hlavní třída profesí</b>						
Zákodníci a řídicí pracovníci	8,1	10,0	5,8	5,4	6,8	3,7
Specialisté	29,0	27,2	31,1	15,1	12,0	19,1
Techničtí a odborní pracovníci	17,6	18,0	17,1	17,0	17,1	16,8
Úředníci	11,7	5,1	19,8	9,2	3,5	16,5
Pracovníci ve službách a prodeji	14,5	11,1	18,8	15,4	9,6	22,7
Kvalifikovaní pracovníci v zemědělství, lesnictví a rybářství	0,3	0,3	.	1,2	1,6	0,8
Řemeslníci a opraváři	10,2	16,8	2,1	17,2	27,1	4,4
Obsluha strojů a zařízení, montéři	5,0	8,5	0,7	13,6	17,9	8,0
Pomocní a nekvalifikovaní pracovníci	3,6	3,0	4,4	5,6	3,8	7,8

## Zaměstnanost ve vybraných odvětvích v Praze – podle NACE-CZ, v % (zdroj VŠPS 2015, ČSÚ)



Vysvětlivky ke grafu

A Zemědělství, lesnictví a rybářství

C Zpracovatelský průmysl

F Stavebnictví

G Velkoobchod a maloob.; opr. mot. vozidel

H Doprava a skladování

I Ubytování, stravování a pohostinství

M Profesní, vědecké a technické činnosti

O Veřejná správa a obrana; pov. soc. zabezp.

P Vzdělávání

Q Zdravotní a sociální péče

Území Odvětví	HI. m. Praha			Česká republika		
	celkem	muži	ženy	celkem	muži	ženy
<b>Zemědělství, lesnictví a rybářství (A)</b>	<b>0,2</b>	<b>0,3</b>	<b>0,2</b>	<b>2,9</b>	<b>3,9</b>	<b>1,6</b>
Těžba a dobývání (B)	-	-	-	0,8	1,2	0,2
Zpracovatelský průmysl (C)	9,2	11,9	5,8	27,3	32,2	21,1
Výroba a rozvod elektřiny, plynu, tepla (D)	0,6	0,9	0,3	1,0	1,4	0,5
Zásob. vodou; činnosti souvis. s odpady (E)	0,6	0,7	0,4	1,1	1,6	0,6
Stavebnictví (F)	8,0	12,8	2,1	7,9	12,8	1,4
<b>Průmysl (vč. stavebnictví) (B až F)</b>	<b>18,4</b>	<b>26,3</b>	<b>8,6</b>	<b>38,0</b>	<b>49,1</b>	<b>23,7</b>
Velkoobchod a maloob.; opr. mot. vozidel (G)	14,0	13,5	14,6	12,2	9,9	15,2
Doprava a skladování (H)	6,0	8,9	2,5	5,9	7,8	3,5
Ubytování, stravování a pohostinství (I)	5,5	5,6	5,2	3,9	3,0	5,1
Informační a komunikační činnosti (J)	7,8	10,4	4,7	2,8	3,7	1,6
Peněžnictví a pojišťovnictví (K)	5,7	5,2	6,4	2,3	1,8	3,1
Činnosti v oblasti nemovitostí (L)	1,7	1,5	1,9	0,9	0,8	1,0
Profesní, vědecké a technické činnosti (M)	9,4	7,7	11,4	4,7	4,2	5,3
Administrativní a podpůrné činnosti (N)	4,3	4,3	4,3	2,6	2,6	2,6
Veřejná správa a obrana; pov. soc. zabezp. (O)	5,8	4,0	7,9	6,3	5,6	7,2
Vzdělávání (P)	7,3	3,7	11,8	6,4	2,6	11,3
Zdravotní a sociální péče (Q)	7,6	3,5	12,7	7,0	2,5	12,8
Kulturní, zábavní a rekreační činnosti (R)	3,3	3,2	3,5	1,6	1,5	1,8
Ostatní činnosti (S)	2,5	1,4	3,9	1,8	0,9	2,9
<b>Služby (G až U)</b>	<b>81,4</b>	<b>73,4</b>	<b>91,2</b>	<b>59,0</b>	<b>46,9</b>	<b>74,6</b>

**Struktura zaměstnaných podle postavení v zaměstnání v Praze  
– podle CZ-ICSE, v % (zdroj VŠPS 2015, ČSÚ)**

Území	Hl. m. Praha			Česká republika		
	celkem	muži	ženy	celkem	muži	ženy
<b>Postavení v zaměstnání</b>						
Zaměstnanci vč. členů produkčních družstev	<b>78,3</b>	74,2	83,3	<b>82,7</b>	79,1	87,2
z toho v průmyslu	12,8	17,4	7,2	32,8	40,6	22,8
z toho ve službách	65,4	56,8	76,0	47,7	35,7	63,1
Zaměstnavatelé	<b>4,4</b>	6,2	2,2	<b>3,5</b>	4,8	1,9
z toho v průmyslu	1,5	2,6	0,2	1,1	1,7	0,2
z toho ve službách	2,9	3,6	2,0	2,4	2,9	1,7
Pracující na vlastní účet	<b>16,9</b>	19,3	13,9	<b>13,2</b>	15,8	9,9
z toho v průmyslu	3,9	6,2	0,9	4,1	6,7	0,6
z toho ve službách	12,9	12,9	12,9	8,6	8,2	9,1
Pomáhající rodinní příslušníci	<b>0,4</b>	0,3	0,6	<b>0,6</b>	0,3	1,0

**Vzdělanostní struktura zaměstnaných v Praze – podle ISCED, v % (zdroj VŠPS 2015, ČSÚ)**

Území	Hl. m. Praha			Česká republika		
	celkem	muži	ženy	celkem	muži	ženy
<b>Dokončené vzdělání</b>						
Základní	2,7	2,4	3,0	4,0	3,4	4,7
Střední bez maturity	17,1	20,1	13,3	35,2	41,1	27,7
Střední s maturitou	39,5	37,5	42,1	37,5	33,9	42,1
Vysokoškolské	40,7	40,0	41,7	23,3	21,6	25,5

Připravil NÚV s využitím dat Českého statistického úřadu.