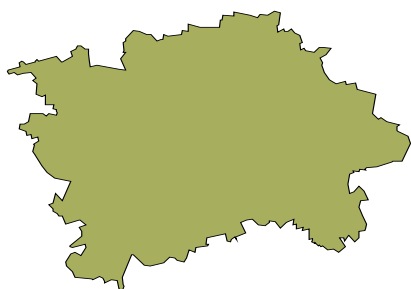


## Hlavní město Praha



### Vybrané základní údaje (rok 2015 a 2016, zdroj ČSÚ)

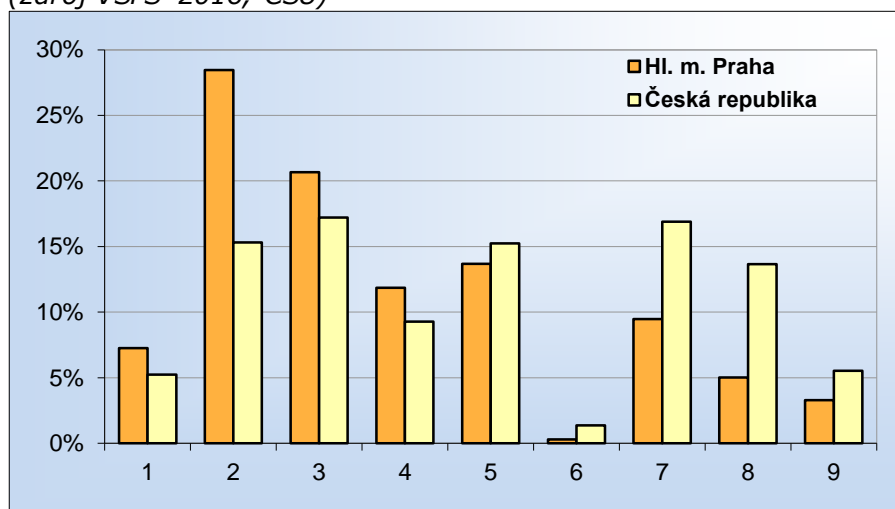
Ukazatel	Hl. m. Praha	Česká republika
Počet obyvatel k 31.12.2016	1 280 508	10 578 820
Průměrný věk obyvatel v roce 2016	42,0	42,0
<b>Údaje o ekonomické aktivitě obyvatel ve věku 15-59 let (rok 2016; zdroj VŠPS)</b>		
Podíl ekonomicky aktivních obyvatel (v %)	<b>80,0</b>	79,1
Podíl ekonomicky aktivních mužů (v %)	<b>87,1</b>	85,2
Podíl ekonomicky aktivních žen (v %)	<b>72,9</b>	72,7
Míra nezaměstnanosti (v %)	<b>2,4</b>	4,1
Podíl dlouhodobě nezaměstnaných (v %)	<b>27,1</b>	41,6
<b>Makroekonomické údaje (rok 2015)</b>		
Podíl kraje na tvorbě HDP (v %)	<b>24,4</b>	-
HDP na 1 obyv. (%; průměr ČR = 100)	<b>204,0</b>	100,0

Webová stránka kraje: <http://www.praha.eu/>

**Dlouhodobý záměr vzdělávání a rozvoje vzdělávací soustavy hlavního města Prahy:**

[http://skoly.praha-mesto.cz/87904\\_Dlouhoby-zamer-vzdelavani-a-rozvoje-vzdelavaci-soustavy-hlavniho-mesta-Prahy-2016-2020](http://skoly.praha-mesto.cz/87904_Dlouhoby-zamer-vzdelavani-a-rozvoje-vzdelavaci-soustavy-hlavniho-mesta-Prahy-2016-2020)

## Zastoupení profesních tříd v Praze - podle CZ-ISCO, v % (zdroj VŠPS 2016, ČSÚ)

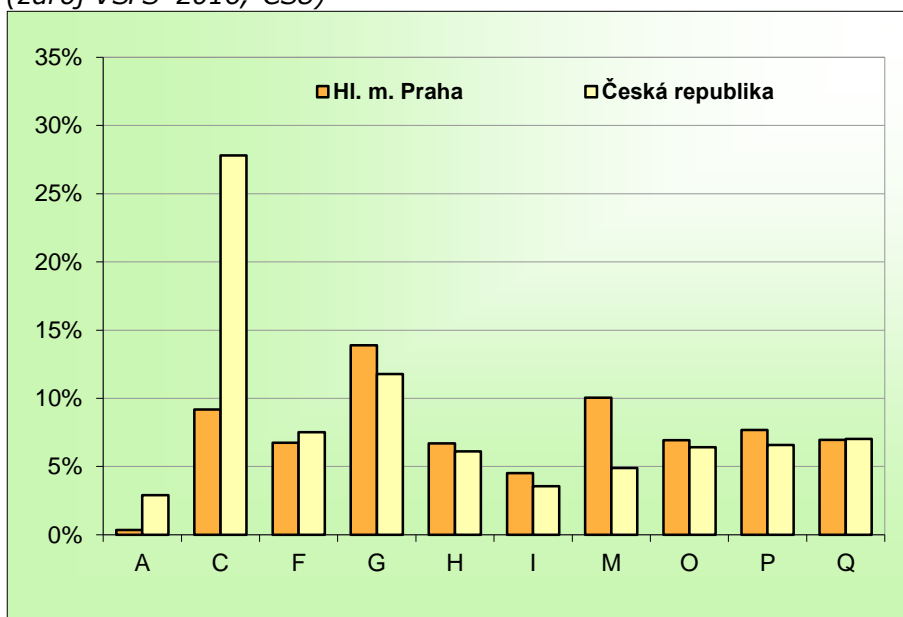


### Vysvětlivky ke grafu

- 1 Zákodárci a řídicí pracovníci
- 2 Specialisté
- 3 Techničtí a odborní pracovníci
- 4 Úředníci
- 5 Pracovníci ve službách a prodeji
- 6 Kvalifikovaní pracovníci v zemědělství, lesnictví a rybářství
- 7 Řemeslníci a opraváři
- 8 Obsluha strojů a zařízení, montéři
- 9 Pomocní a nekvalifikovaní pracovníci

Území	HI. m. Praha			Česká republika		
	celkem	muži	ženy	celkem	muži	ženy
<b>Hlavní třída profesí</b>						
Zákodárci a řídicí pracovníci	7,3	9,5	4,5	5,2	7,0	3,0
Specialisté	28,5	27,3	29,8	15,3	12,7	18,7
Techničtí a odborní pracovníci	20,7	20,7	20,6	17,2	17,0	17,4
Úředníci	11,9	5,3	19,8	9,3	3,5	16,7
Pracovníci ve službách a prodeji	13,7	10,8	17,2	15,2	9,4	22,6
Kvalifikovaní pracovníci v zemědělství, lesnictví a rybářství	0,3		0,5	1,4	1,6	1,0
Řemeslníci a opraváři	9,5	15,4	2,3	16,9	26,9	4,1
Obsluha strojů a zařízení, montéři	5,0	8,2	1,2	13,7	18,0	8,1
Pomocní a nekvalifikovaní pracovníci	3,3	2,6	4,1	5,5	3,4	8,2

## Zaměstnanost ve vybraných odvětvích v Praze – podle NACE-CZ, v % (zdroj VŠPS 2016, ČSÚ)



Vysvětlivky ke grafu

A Zemědělství, lesnictví a rybářství

C Zpracovatelský průmysl

F Stavebnictví

G Velkoobchod a maloob.; opr. mot. vozidel

H Doprava a skladování

I Ubytování, stravování a pohostinství

M Profesionální, vědecké a technické činnosti

O Veřejná správa a obrana; pov. soc. zabezp.

P Vzdělávání

Q Zdravotní a sociální péče

Území	HI. m. Praha			Česká republika		
	celkem	muži	ženy	celkem	muži	ženy
<b>Odvětví</b>						
<b>Zemědělství, lesnictví a rybářství (A)</b>	<b>0,4</b>	<b>0,4</b>	<b>0,3</b>	<b>2,9</b>	<b>3,8</b>	<b>1,7</b>
Těžba a dobývání (B)	0,1	.	.	0,8	1,2	0,2
Zpracovatelský průmysl (C)	9,2	11,3	6,6	27,8	32,8	21,5
Výroba a rozvod elektřiny, plynu, tepla (D)	0,8	0,8	0,7	1,0	1,4	0,5
Zásob. vodou; činnosti souvis. s odpady (E)	0,6	0,8	0,5	1,0	1,3	0,5
Stavebnictví (F)	6,8	11,2	1,4	7,5	12,3	1,5
<b>Průmysl (vč. stavebnictví) (B až F)</b>	<b>17,4</b>	<b>24,1</b>	<b>9,3</b>	<b>38,1</b>	<b>49,0</b>	<b>24,1</b>
Velkoobchod a maloob.; opr. mot. vozidel (G)	13,9	12,9	15,1	11,8	9,5	14,7
Doprava a skladování (H)	6,7	9,3	3,5	6,1	8,1	3,6
Ubytování, stravování a pohostinství (I)	4,5	5,0	3,9	3,6	2,8	4,5
Informační a komunikační činnosti (J)	8,5	11,3	5,0	2,9	3,9	1,6
Peněžnictví a pojišťovnictví (K)	5,7	4,7	6,9	2,3	1,6	3,2
Činnosti v oblasti nemovitostí (L)	1,4	1,4	1,3	0,8	0,7	0,9
Profesionální, vědecké a technické činnosti (M)	10,1	9,4	10,8	4,9	4,4	5,5
Administrativní a podpůrné činnosti (N)	4,4	4,3	4,5	2,5	2,4	2,6
Veřejná správa a obrana; pov. soc. zabezp. (O)	6,9	5,2	9,0	6,4	5,7	7,3
Vzdělávání (P)	7,7	4,1	12,0	6,6	2,7	11,5
Zdravotní a sociální péče (Q)	7,0	3,8	10,8	7,0	2,6	12,6
Kulturní, zábavní a rekreační činnosti (R)	3,2	2,7	3,8	1,8	1,6	2,1
Ostatní činnosti (S)	2,3	1,2	3,6	1,7	0,9	2,7
<b>Služby (G až U)</b>	<b>82,2</b>	<b>75,4</b>	<b>90,5</b>	<b>59,0</b>	<b>47,1</b>	<b>74,1</b>

**Struktura zaměstnaných podle postavení v zaměstnání v Praze  
– podle CZ-ICSE, v % (zdroj VŠPS 2016, ČSÚ)**

Území	Hl. m. Praha			Česká republika		
	celkem	muži	ženy	celkem	muži	ženy
<b>Postavení v zaměstnání</b>						
Zaměstnanci vč. členů produkčních družstev	<b>79,9</b>	145,9	82,6	<b>82,8</b>	148,0	86,8
z toho v průmyslu	13,1	24,0	8,2	32,8	58,7	23,2
z toho ve službách	66,5	121,5	74,2	47,9	85,5	62,2
Zaměstnavatelé	<b>2,8</b>	3,7	1,8	<b>3,1</b>	4,3	1,6
z toho v průmyslu	0,9	1,6	1,9	1,1	1,7	0,2
z toho ve službách	1,9	2,1	1,6	2,0	2,5	1,4
Pracující na vlastní účet	<b>17,0</b>	18,6	15,1	<b>13,5</b>	15,7	10,7
z toho v průmyslu	3,2	5,4	0,5	4,0	6,8	0,6
z toho ve službách	13,7	13,1	14,5	8,8	8,0	9,9
Pomáhající rodinní příslušníci	<b>0,3</b>	.	0,6	<b>0,5</b>	0,2	0,9

**Vzdělanostní struktura zaměstnaných v Praze – podle ISCED, v % (zdroj VŠPS 2016, ČSÚ)**

Území	Hl. m. Praha			Česká republika		
	celkem	muži	ženy	celkem	muži	ženy
<b>Dokončené vzdělání</b>						
Základní	2,4	2,0	2,8	4,1	3,6	4,7
Střední bez maturity	16,6	19,6	12,9	35,1	40,6	28,0
Střední s maturitou	38,0	34,6	42,1	36,9	33,2	41,6
Vysokoškolské	43,1	43,8	42,2	23,9	22,6	25,6

Připravil NÚV s využitím dat Českého statistického úřadu.