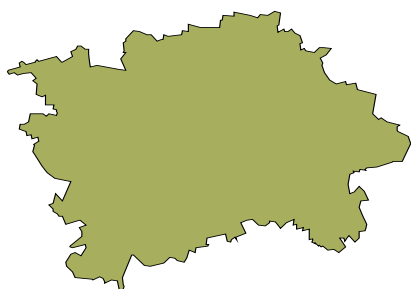


Hlavní město Praha



Vybrané základní údaje (rok 2018 a 2017, zdroj ČSÚ)

Ukazatel	Hl. m. Praha	Česká republika
Počet obyvatel k 31.12.2018	1 308 632	10 649 800
Průměrný věk obyvatel v roce 2018	41,9	42,3
Údaje o ekonomické aktivitě obyvatel ve věku 15-59 let (rok 2018; zdroj VŠPS)		
Podíl ekonomicky aktivních obyvatel (v %)	82,1	79,8
Podíl ekonomicky aktivních mužů (v %)	88,5	85,6
Podíl ekonomicky aktivních žen (v %)	75,7	73,8
Míra nezaměstnanosti (v %)	1,3	2,3
Podíl dlouhodobě nezaměstnaných (v %)	19,2	30,6
Makroekonomické údaje (rok 2017)		
Podíl kraje na tvorbě HDP (v %)	25,4	-
HDP na 1 obyv. (%; průměr ČR = 100)	209,3	100,0

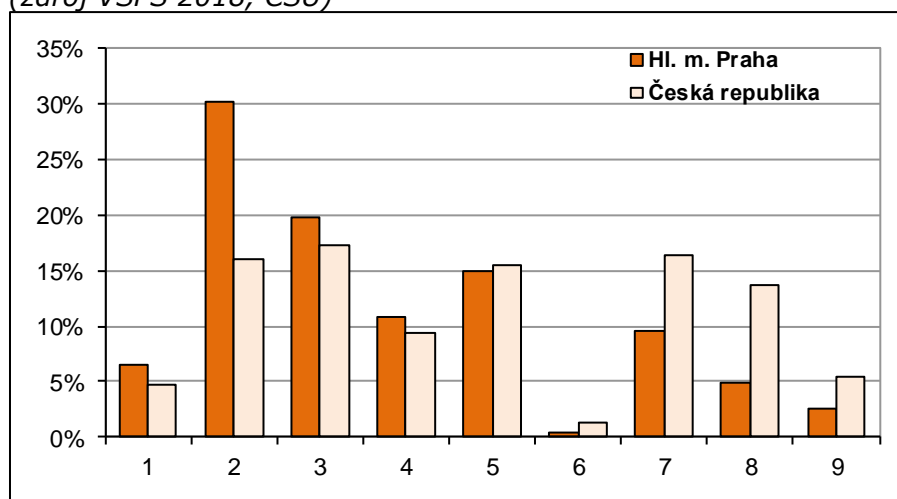
Webová stránka kraje: <http://www.praha.eu/>

Dlouhodobý záměr vzdělávání a rozvoje vzdělávací soustavy hlavního města Prahy:

<http://skoly.praha-mesto.cz/87904-Dlouhodoby-zamer-vzdelavani-a-rozvoje-vzdelavaci-soustavy-hlavniho-mesta-Prahy-2016-2020>

Zastoupení profesních tříd v Praze - podle CZ-ISCO, v %

(zdroj VŠPS 2018, ČSÚ)

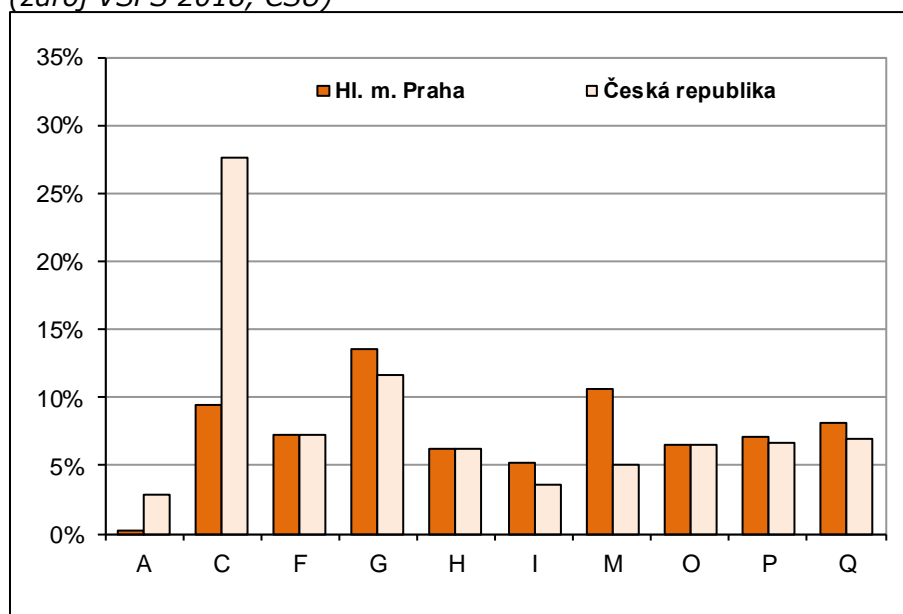


Vysvětlivky ke grafu

- 1 Zákodníci a řídicí pracovníci
- 2 Specialisté
- 3 Techničtí a odborní pracovníci
- 4 Úředníci
- 5 Pracovníci ve službách a prodeji
- 6 Kvalifikovaní pracovníci v zemědělství, lesnictví a rybářství
- 7 Řemeslníci a opraváři
- 8 Obsluha strojů a zařízení, montéři
- 9 Pomocní a nekvalifikovaní pracovníci

Území	HI. m. Praha			Česká republika		
	celkem	muži	ženy	celkem	muži	ženy
Hlavní třída profesí						
Zákodníci a řídicí pracovníci	6,6	8,8	3,9	4,6	6,1	2,8
Specialisté	30,3	27,9	33,1	16,1	13,3	19,6
Techničtí a odborní pracovníci	19,8	20,0	19,6	17,3	17,5	17,0
Úředníci	10,9	5,5	17,4	9,4	3,8	16,5
Pracovníci ve službách a prodeji	14,9	12,1	18,3	15,5	9,8	22,7
Kvalifikovaní pracovníci v zemědělství, lesnictví a rybářství	0,4	0,2	0,6	1,3	1,4	1,0
Řemeslníci a opraváři	9,6	15,8	2,0	16,3	26,3	3,9
Obsluha strojů a zařízení, montéři	4,9	7,9	1,3	13,7	17,6	8,9
Pomocní a nekvalifikovaní pracovníci	2,6	1,6	3,8	5,4	3,7	7,6

Zaměstnanost ve vybraných odvětvích v Praze – podle NACE-CZ, v % (zdroj VŠPS 2018, ČSÚ)



Vysvětlivky ke grafu

A Zemědělství, lesnictví a rybářství

C Zpracovatelský průmysl

F Stavebnictví

G Velkoobchod a maloob.; opr. mot. vozidel

H Doprava a skladování

I Ubytování, stravování a pohostinství

M Profesní, vědecké a technické činnosti

O Veřejná správa a obrana; pov. soc. zabezp.

P Vzdělávání

Q Zdravotní a sociální péče

Území Odvětví	HI. m. Praha			Česká republika		
	celkem	muži	ženy	celkem	muži	ženy
Zemědělství, lesnictví a rybářství (A)	0,2	0,3	.	2,8	3,6	1,8
Těžba a dobývání (B)	0,1	0,1	-	0,6	1,0	0,1
Zpracovatelský průmysl (C)	9,5	11,6	6,9	27,5	32,5	21,3
Výroba a rozvod elektřiny, plynu, tepla (D)	0,8	1,2	0,4	1,0	1,4	0,5
Zásob. vodou; činnosti souvis. s odpady (E)	0,7	0,9	0,5	1,1	1,4	0,6
Stavebnictví (F)	7,3	11,9	1,7	7,3	12,0	1,3
Průmysl (vč. stavebnictví) (B až F)	18,4	25,8	9,5	37,5	48,3	23,9
Velkoobchod a maloob.; opr. mot. vozidel (G)	13,5	13,5	13,6	11,6	9,7	14,0
Doprava a skladování (H)	6,3	8,5	3,5	6,2	8,2	3,7
Ubytování, stravování a pohostinství (I)	5,2	4,6	5,9	3,5	2,7	4,6
Informační a komunikační činnosti (J)	8,1	10,7	4,9	3,2	4,4	1,7
Peněžnictví a pojišťovnictví (K)	4,7	3,7	6,0	2,2	1,7	2,9
Činnosti v oblasti nemovitostí (L)	1,8	1,5	2,1	0,9	0,8	0,9
Profesní, vědecké a technické činnosti (M)	10,6	9,2	12,3	5,0	4,5	5,7
Administrativní a podpůrné činnosti (N)	4,1	3,7	4,4	2,5	2,2	2,8
Veřejná správa a obrana; pov. soc. zabezp. (O)	6,5	6,2	6,8	6,5	5,9	7,2
Vzdělávání (P)	7,1	3,6	11,4	6,6	2,5	11,8
Zdravotní a sociální péče (Q)	8,1	4,3	12,6	7,0	2,4	12,7
Kulturní, zábavní a rekreační činnosti (R)	3,5	3,1	3,9	1,8	1,6	2,1
Ostatní činnosti (S)	1,7	1,1	2,4	1,8	1,1	2,8
Služby (G až U)	81,4	73,9	90,5	59,7	48,1	74,3

**Struktura zaměstnaných podle postavení v zaměstnání v Praze
– podle CZ-ICSE, v % (zdroj VŠPS 2018, ČSÚ)**

Území	Hl. m. Praha			Česká republika		
	celkem	muži	ženy	celkem	muži	ženy
Postavení v zaměstnání						
Zaměstnanci vč. členů produkčních družstev	77,9	73,3	83,5	83,0	79,4	87,6
z toho v průmyslu	13,6	17,9	8,5	32,3	39,8	22,8
z toho ve službách	64,1	55,1	75,0	48,7	37,1	63,3
Zaměstnavatelé	2,9	3,6	2,0	3,1	4,3	1,6
z toho v průmyslu	0,5	0,9	.	0,9	1,5	0,2
z toho ve službách	2,4	2,7	1,9	2,0	2,5	1,4
Pracující na vlastní účet	18,8	22,9	13,9	13,3	16,1	9,9
z toho v průmyslu	4,2	7,0	0,8	4,1	6,9	0,7
z toho ve službách	14,6	15,8	13,1	8,6	8,3	9,0
Pomáhající rodinní příslušníci	0,4	0,2	0,6	0,5	0,2	0,9

Vzdělanostní struktura zaměstnaných v Praze – podle ISCED, v % (zdroj VŠPS 2018, ČSÚ)

Území	Hl. m. Praha			Česká republika		
	celkem	muži	ženy	celkem	muži	ženy
Dokončené vzdělání						
Základní	2,5	2,5	2,7	4,3	3,9	4,8
Střední bez maturity	15,5	18,6	11,9	33,5	39,3	26,3
Střední s maturitou	36,3	33,5	39,7	37,3	33,8	41,7
Vysokoškolské	45,6	45,5	45,7	24,9	23,0	27,3

Připravil NÚV s využitím dat Českého statistického úřadu.