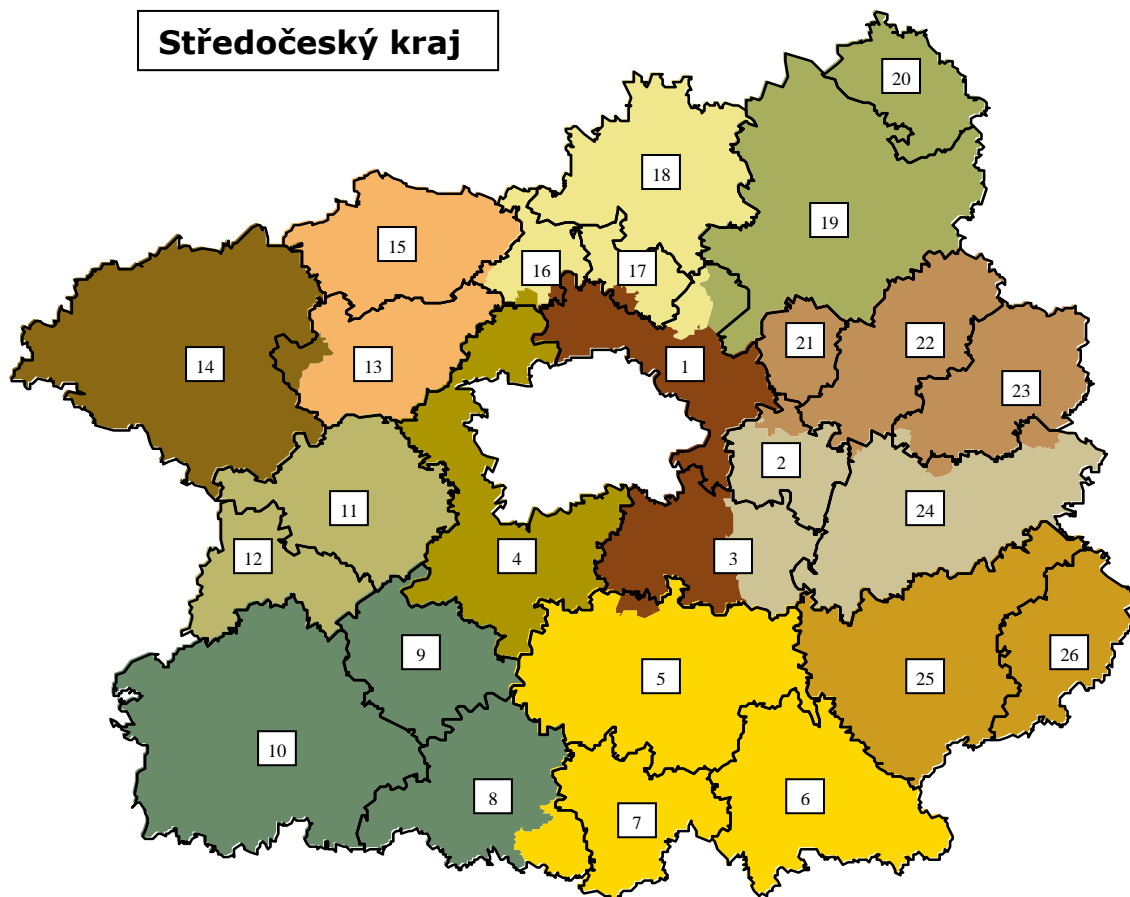


Středočeský kraj



Vymezení regionů LAU 1 (okresy)

Praha – východ	Praha – západ	Benešov
Příbram	Beroun	Rakovník
Kladno	Mělník	Mladá Boleslav
Nymburk	Kolín	Kutná Hora

Obce s rozšířenou působností

1. Brandýs n.L.-St.Boleslav	10. Příbram	18. Mělník
2. Český Brod	11. Beroun	19. Mladá Boleslav
3. Říčany	12. Hořovice	20. Mnichovo Hradiště
4. Černošice	13. Kladno	21. Lysá nad Labem
5. Benešov	14. Rakovník	22. Nymburk
6. Vlašim	15. Slaný	23. Poděbrady
7. Votice	16. Kralupy n. Vlt.	24. Kolín
8. Sedlčany	17. Neratovice	25. Kutná Hora
9. Dobříš		26. Čáslav

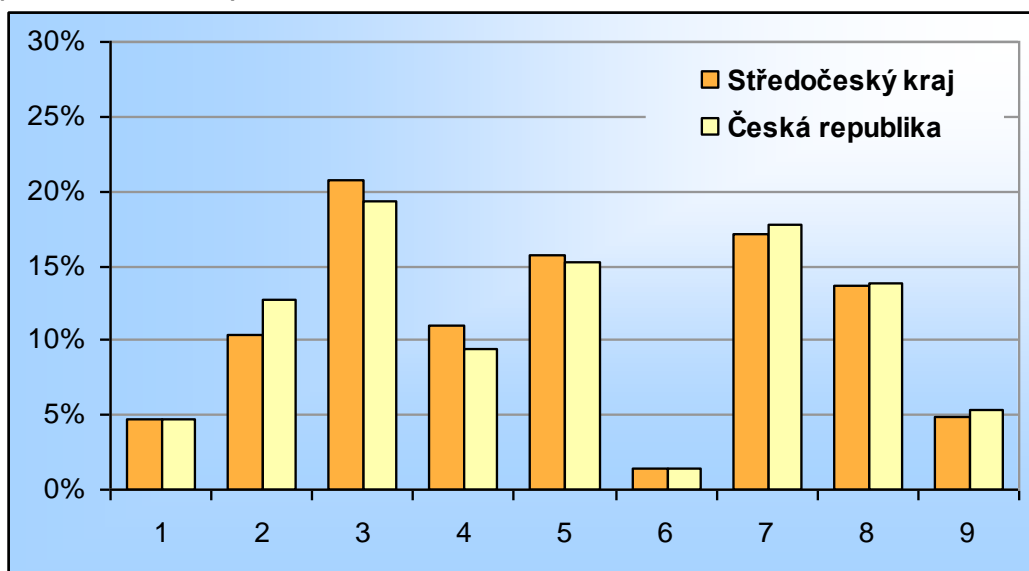
Vybrané základní údaje (rok 2010 a 2011, zdroj ČSÚ)

Ukazatel	Středočeský kraj	Česká republika
Údaje o ekonomické aktivitě obyvatel ve věku 15-59 let (rok 2011; zdroj VŠPS)		
Podíl ekonomicky aktivních obyvatel (v %)	76,4	75,5
Podíl zaměstnaných na celk. počtu obyvatel (v %)	72,3	70,2
Nezaměstnanost (v %)	5,3	6,9
Podíl dlouhodobě nezaměstnaných (v %)	33,7	40,6
Údaje o mzdách (rok 2011)		
Průměrná mzda (v Kč)	25 651	25 645
Medián mezd (v Kč)	22 570	21 826
Medián mezd u mužů (v Kč)	24 480	23 460
Medián mezd u žen (v Kč)	19 993	19 808
Makroekonomické údaje (rok 2010)		
Podíl kraje na tvorbě HDP (v %)	10,7	-
HDP na 1 obyv. (%; průměr ČR = 100; rok 2010)	89,9	100,0
HDP na 1 obyv. (%; průměr EU 27 = 100; rok 2010)	71,6	79,6

Webová stránka kraje: <http://www.kr-stredocesky.cz/>

Dlouhodobý záměr vzdělávání a rozvoje výchovně vzdělávací soustavy:
<http://www.kr-stredocesky.cz/portal/odbory/Skolstvi/koncepcni-materialy-a-analyzy/dlouhodobě-zamery-v-regionalnim-skolstvi.htm>

Zastoupení profesních tříd ve Středočeském kraji - podle CZ_ISCO, v %
 (VŠPS 2011, ČSÚ)

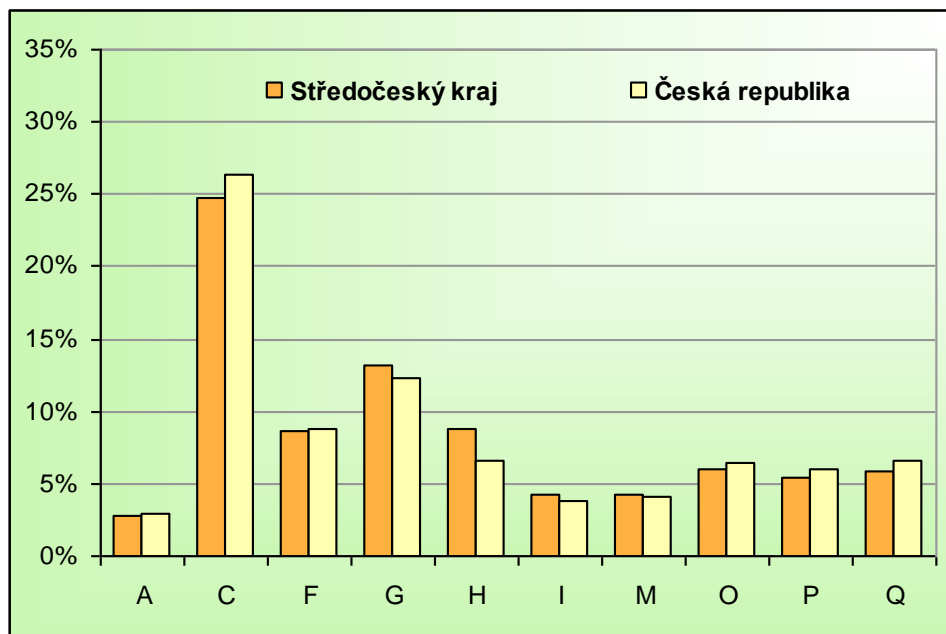


Vysvětlivky ke grafu

- 1 Zákonnodárci a řídicí pracovníci
- 2 Specialisté
- 3 Techničtí a odborní pracovníci
- 4 Úředníci
- 5 Pracovníci ve službách a prodeji
- 6 Kvalifikovaní pracovníci v zemědělství, lesnictví a rybářství
- 7 Řemeslníci a opraváři
- 8 Obsluha strojů a zařízení, montéři
- 9 Pomocní a nekvalifikovaní pracovníci

Území	Středočeský kraj			Česká republika		
	celkem	muži	ženy	celkem	muži	ženy
Hlavní třída profesí						
Zákonnodárci a řídicí pracovníci	4,7	6,2	2,7	4,7	6,1	2,8
Specialisté	10,3	8,1	13,2	12,7	10,3	15,8
Techničtí a odborní pracovníci	20,8	20,1	21,8	19,3	19,0	19,8
Úředníci	11,0	4,3	20,1	9,4	3,7	17,0
Pracovníci ve službách a prodeji	15,7	10,1	23,4	15,3	9,6	22,8
Kvalifikovaní pracovníci v zemědělství, lesnictví a rybářství	1,5	1,7	1,1	1,4	1,5	1,1
Řemeslníci a opraváři	17,1	27,7	2,8	17,7	27,8	4,3
Obsluha strojů a zařízení, montéři	13,6	18,2	7,4	13,8	18,2	8,0
Pomocní a nekvalifikovaní pracovníci	4,9	3,0	7,3	5,4	3,3	8,3

Zaměstnanost ve vybraných odvětvích ve Středočeském kraji – podle NACE-CZ, v % (zdroj VŠPS 2011, ČSÚ)



Vysvětlivky ke grafu

A Zemědělství, lesnictví a rybářství

C Zpracovatelský průmysl

F Stavebnictví

G Velkoobchod a maloob.; opr. mot. Vozidel

H Doprava a skladování

I Ubytování, stravování a pohostinství

M Profesní, vědecké a technické činnosti

O Veřejná správa a obrana; pov. soc. zabezp.

P Vzdělávání

Q Zdravotní a sociální péče

Území Odvětví	Středočeský kraj			Česká republika		
	celkem	muži	ženy	celkem	muži	ženy
Zemědělství, lesnictví a rybářství (A)	2,8	3,6	1,9	3,0	3,8	1,9
Těžba a dobývání (B)	0,3	0,4	.	0,9	1,5	0,3
Zpracovatelský průmysl (C)	24,7	28,6	19,5	26,4	30,6	20,8
Výroba a rozvod elektřiny, plynu, tepla (D)	1,2	1,8	.	1,2	1,7	0,5
Zásob. vodou; činnosti souvis. s odpady (E)	1,0	1,3	0,5	1,0	1,4	0,6
Stavebnictví (F)	8,6	14,1	1,3	8,8	14,3	1,6
Velkoobchod a maloob.; opr. mot. vozidel (G)	13,2	10,9	16,3	12,3	9,8	15,6
Doprava a skladování (H)	8,8	11,0	6,0	6,6	8,6	4,0
Ubytování, stravování a pohostinství (I)	4,2	3,7	4,9	3,8	3,0	5,0
Informační a komunikační činnosti (J)	3,3	4,3	2,0	3,0	3,9	1,8
Peněžnictví a pojišťovnictví (K)	3,1	2,2	4,4	2,5	1,9	3,4
Činnosti v oblasti nemovitostí (L)	1,1	1,1	1,2	0,9	0,8	1,0
Profesní, vědecké a technické činnosti (M)	4,2	3,6	5,1	4,1	3,5	4,8
Administrativní a podpůrné činnosti (N)	2,2	2,2	2,2	2,4	2,2	2,5
Veřejná správa a obrana; pov. soc. zabezp. (O)	6,0	5,3	6,9	6,5	5,9	7,2
Vzdělávání (P)	5,4	1,9	10,1	6,1	2,5	10,8
Zdravotní a sociální péče (Q)	5,9	1,7	11,5	6,7	2,2	12,6
Kulturní, zábavní a rekreační činnosti (R)	1,6	1,4	1,9	1,7	1,4	2,0
Ostatní činnosti (S)	2,1	0,9	3,7	1,8	1,0	2,9

Struktura zaměstnaných podle postavení v zaměstnání ve Středočeském kraji – podle CZ-ICSE, v % (zdroj VŠPS 2011, ČSÚ)

Území	Středočeský kraj			Česká republika		
	celkem	muži	ženy	celkem	muži	ženy
Postavení v zaměstnání						
Zaměstnanci	80,3	75,7	86,5	81,9	78,0	87,1
Zaměstnavatelé	4,5	6,3	2,2	3,6	4,9	1,8
Pracující na vlastní účet	14,3	17,7	9,6	13,9	16,8	10,1
Členové produkčních družstev	0,2	.	0,3	0,1	0,1	0,1
Pomáhající rodinní příslušníci	0,7	.	1,5	0,5	0,2	1,0

Vzdělanostní struktura zaměstnaných ve Středočeském kraji – podle ISCED 97, v % (zdroj VŠPS 2011, ČSÚ)

Území	Středočeský kraj			Česká republika		
	celkem	muži	ženy	celkem	muži	ženy
Dokončené vzdělání						
Základní	4,6	2,9	6,9	4,5	3,3	6,1
Střední bez maturity	38,1	44,3	29,8	38,1	44,6	29,6
Střední s maturitou	39,4	35,1	45,1	37,5	32,6	44,1
Vysokoškolské	17,9	17,7	18,2	19,8	19,5	20,2

Připravil NÚV s využitím dat Českého statistického úřadu.