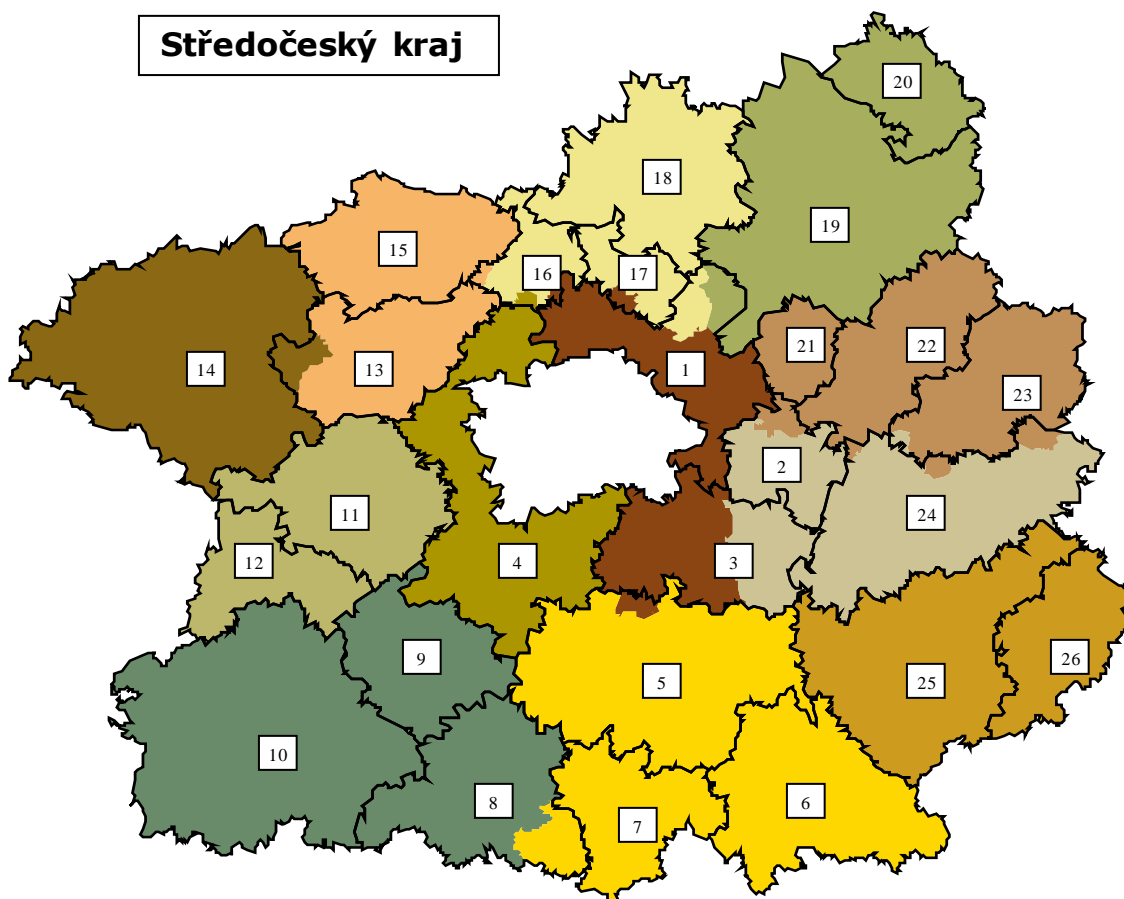


Středočeský kraj



Vymezení regionů LAU 1 (okresy)

 Praha – východ	 Praha – západ	 Benešov
 Příbram	 Beroun	 Rakovník
 Kladno	 Mělník	 Mladá Boleslav
 Nymburk	 Kolín	 Kutná Hora

Obce s rozšířenou působností

1. Brandýs n.L.-St.Boleslav	10. Příbram	18. Mělník
2. Český Brod	11. Beroun	19. Mladá Boleslav
3. Říčany	12. Hořovice	20. Mnichovo Hradiště
4. Černošice	13. Kladno	21. Lysá nad Labem
5. Benešov	14. Rakovník	22. Nymburk
6. Vlašim	15. Slaný	23. Poděbrady
7. Votice	16. Kralupy n. Vlt.	24. Kolín
8. Sedlčany	17. Neratovice	25. Kutná Hora
9. Dobříš		26. Čáslav

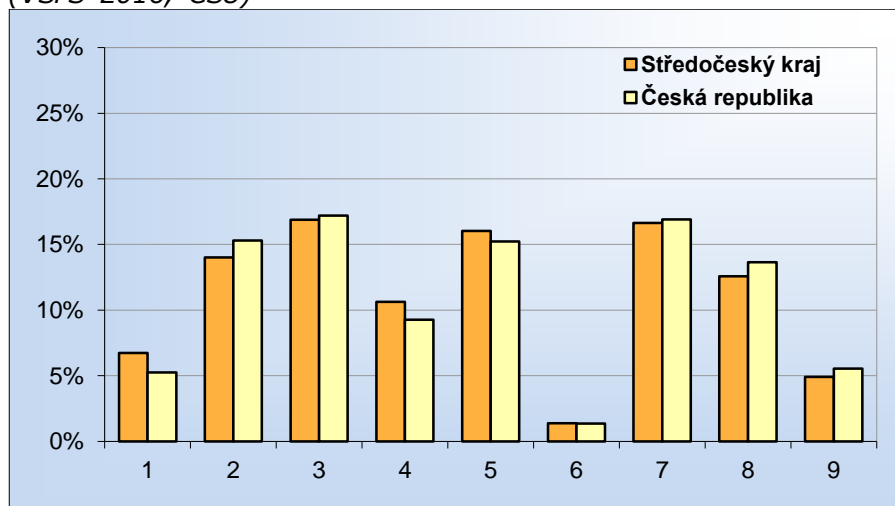
Vybrané základní údaje (rok 2015 a 2016, zdroj ČSÚ)

Ukazatel	Středočeský kraj	Česká republika
Počet obyvatel k 31.12.2016	1 338 982	10 578 820
Průměrný věk obyvatel v roce 2016	41,0	42,0
Údaje o ekonomické aktivitě obyvatel ve věku 15-59 let (rok 2016; zdroj VŠPS)		
Podíl ekonomicky aktivních obyvatel (v %)	79,2	79,1
Podíl ekonomicky aktivních mužů (v %)	85,8	85,2
Podíl ekonomicky aktivních žen (v %)	72,4	72,7
Míra nezaměstnanosti (v %)	3,2	4,1
Podíl dlouhodobě nezaměstnaných (v %)	33,7	41,6
Makroekonomické údaje (rok 2015)		
Podíl kraje na tvorbě HDP (v %)	11,6	-
HDP na 1 obyv. (%; průměr ČR = 100)	92,5	100,0

Webová stránka kraje: <http://www.kr-stredocesky.cz/>

Dlouhodobý záměr vzdělávání a rozvoje výchovně vzdělávací soustavy:
<http://www.kr-stredocesky.cz/web/skolstvi/koncepcni-materialy>

Zastoupení profesních tříd ve Středočeském kraji - podle CZ_ISCO, v % (VŠPS 2016, ČSÚ)

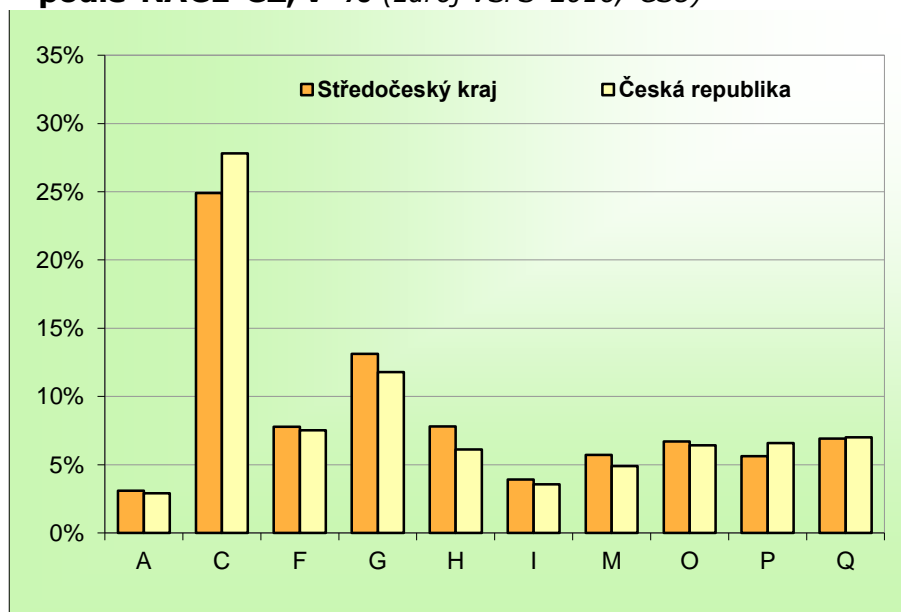


Vysvětlivky ke grafu

- 1 Zákodárci a řídicí pracovníci
- 2 Specialisté
- 3 Techničtí a odborní pracovníci
- 4 Úředníci
- 5 Pracovníci ve službách a prodeji
- 6 Kvalifikovaní pracovníci v zemědělství, lesnictví a rybářství
- 7 Řemeslníci a opraváři
- 8 Obsluha strojů a zařízení, montéři
- 9 Pomocní a nekvalifikovaní pracovníci

Území	Středočeský kraj			Česká republika		
	celkem	muži	ženy	celkem	muži	ženy
Hlavní třída profesí						
Zákodárci a řídicí pracovníci	6,7	9,0	3,8	5,2	7,0	3,0
Specialisté	14,0	11,1	17,8	15,3	12,7	18,7
Techničtí a odborní pracovníci	16,9	16,4	17,5	17,2	17,0	17,4
Úředníci	10,6	3,2	20,2	9,3	3,5	16,7
Pracovníci ve službách a prodeji	16,0	10,9	22,6	15,2	9,4	22,6
Kvalifikovaní pracovníci v zemědělství, lesnictví a rybářství	1,4	1,6	1,0	1,4	1,6	1,0
Řemeslníci a opraváři	16,6	27,1	3,2	16,9	26,9	4,1
Obsluha strojů a zařízení, montéři	12,6	17,7	6,0	13,7	18,0	8,1
Pomocní a nekvalifikovaní pracovníci	4,9	2,7	7,7	5,5	3,4	8,2

Zaměstnanost ve vybraných odvětvích ve Středočeském kraji – podle NACE-CZ, v % (zdroj VŠPS 2016, ČSÚ)



Vysvětlivky ke grafu

A Zemědělství, lesnictví a rybářství

C Zpracovatelský průmysl

F Stavebnictví

G Velkoobchod a maloob.; opr. mot. Vozidel

H Doprava a skladování

I Ubytování, stravování a pohostinství

M Profesní, vědecké a technické činnosti

O Veřejná správa a obrana; pov. soc. zabezp.

P Vzdělávání

Q Zdravotní a sociální péče

Území	Středočeský kraj			Česká republika		
	celkem	muži	ženy	celkem	muži	ženy
Odvětví						
Zemědělství, lesnictví a rybářství (A)	3,1	4,2	1,6	2,9	3,8	1,7
Těžba a dobývání (B)	0,3	0,5	.	0,8	1,2	0,2
Zpracovatelský průmysl (C)	24,9	29,5	19,0	27,8	32,8	21,5
Výroba a rozvod elektřiny, plynu, tepla (D)	1,0	1,2	0,8	1,0	1,4	0,5
Zásob. vodou; činnosti souvis. s odpady (E)	0,9	1,2	0,4	1,0	1,3	0,5
Stavebnictví (F)	7,8	12,8	1,3	7,5	12,3	1,5
Průmysl (vč. stavebnictví) (B až F)	34,9	45,2	21,6	38,1	49,0	24,1
Velkoobchod a maloob.; opr. mot. vozidel (G)	13,1	10,6	16,4	11,8	9,5	14,7
Doprava a skladování (H)	7,8	9,8	5,3	6,1	8,1	3,6
Ubytování, stravování a pohostinství (I)	3,9	3,7	4,2	3,6	2,8	4,5
Informační a komunikační činnosti (J)	2,8	4,1	1,1	2,9	3,9	1,6
Peněžnictví a pojišťovnictví (K)	2,0	1,4	2,9	2,3	1,6	3,2
Činnosti v oblasti nemovitostí (L)	0,8	0,8	0,7	0,8	0,7	0,9
Profesní, vědecké a technické činnosti (M)	5,7	4,9	6,7	4,9	4,4	5,5
Administrativní a podpůrné činnosti (N)	2,6	2,4	2,9	2,5	2,4	2,6
Veřejná správa a obrana; pov. soc. zabezp. (O)	6,7	5,1	8,8	6,4	5,7	7,3
Vzdělávání (P)	5,6	2,0	10,3	6,6	2,7	11,5
Zdravotní a sociální péče (Q)	6,9	2,9	12,1	7,0	2,6	12,6
Kulturní, zábavní a rekreační činnosti (R)	1,9	1,9	1,9	1,8	1,6	2,1
Ostatní činnosti (S)	1,6	0,9	2,5	1,7	0,9	2,7
Služby (G až U)	62,0	50,6	76,7	59,0	47,1	74,1

Struktura zaměstnaných podle postavení v zaměstnání ve Středočeském kraji – podle CZ-ICSE, v % (zdroj VŠPS 2016, ČSÚ)

Území	Středočeský kraj			Česká republika		
	celkem	muži	ženy	celkem	muži	ženy
Postavení v zaměstnání						
Zaměstnanci vč. členů produkčních družstev	77,8	138,0	83,1	82,8	148,0	86,8
z toho v průmyslu	27,9	49,5	19,9	32,8	58,7	23,2
z toho ve službách	47,8	84,8	61,9	47,9	85,5	62,2
Zaměstnavatelé	4,2	5,7	2,2	3,1	4,3	1,6
z toho v průmyslu	1,2	1,9	2,4	1,1	1,7	0,2
z toho ve službách	2,9	3,6	2,0	2,0	2,5	1,4
Pracující na vlastní účet	17,2	20,3	13,2	13,5	15,7	10,7
z toho v průmyslu	5,6	9,0	1,1	4,0	6,8	0,6
z toho ve službách	10,8	10,0	11,8	8,8	8,0	9,9
Pomáhající rodinní příslušníci	0,8	0,4	1,5	0,5	0,2	0,9

Vzdělanostní struktura zaměstnaných ve Středočeském kraji – podle ISCED, v % (zdroj VŠPS 2016, ČSÚ)

Území	Středočeský kraj			Česká republika		
	celkem	muži	ženy	celkem	muži	ženy
Dokončené vzdělání						
Základní	3,3	2,6	4,2	4,1	3,6	4,7
Střední bez maturity	36,0	43,3	26,5	35,1	40,6	28,0
Střední s maturitou	38,5	33,2	45,2	36,9	33,2	41,6
Vysokoškolské	22,2	20,8	24,0	23,9	22,6	25,6

Připravil NÚV s využitím dat Českého statistického úřadu.