







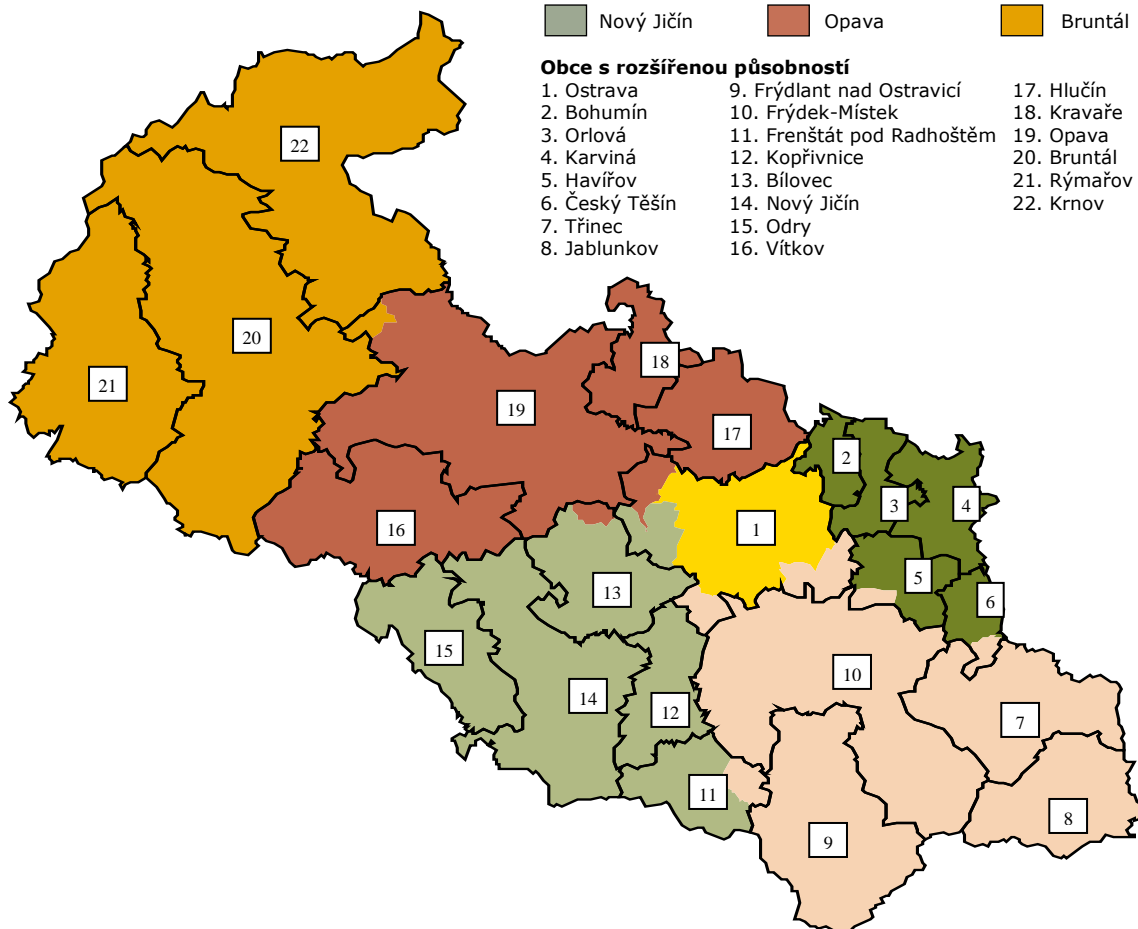
Moravskoslezský kraj

Vymezení regionů LAU 1 (okresy)

 Ostrava-město	 Karviná	 Frýdek-Místek
 Nový Jičín	 Opava	 Bruntál

Obce s rozšířenou působností

1. Ostrava	9. Frýdlant nad Ostravicí	17. Hlučín
2. Bohumín	10. Frýdek-Místek	18. Kravaře
3. Orlová	11. Frenštát pod Radhoštěm	19. Opava
4. Karviná	12. Kopřivnice	20. Bruntál
5. Havířov	13. Bílovec	21. Rýmařov
6. Český Těšín	14. Nový Jičín	22. Krnov
7. Třinec	15. Odry	
8. Jablunkov	16. Vítkov	



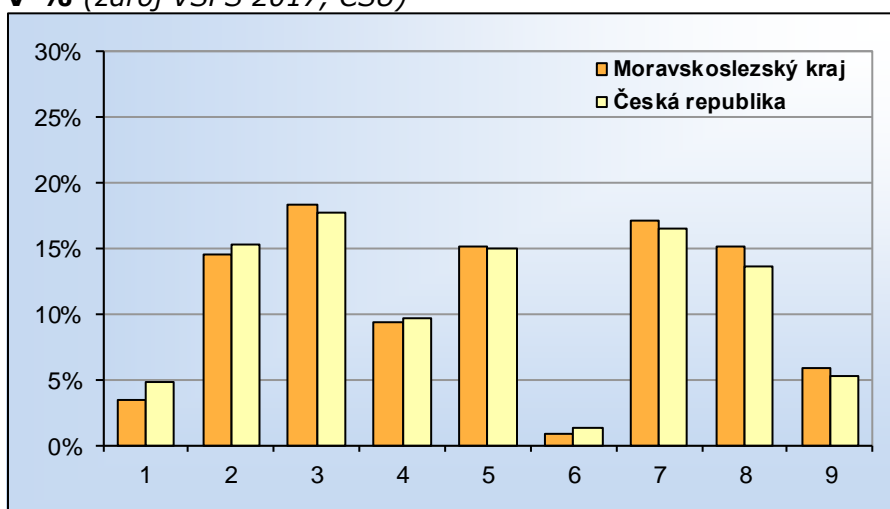
Vybrané základní údaje (rok 2016 a 2017, zdroj ČSÚ)

Ukazatel	Moravskoslezský kraj	Česká republika
Počet obyvatel k 31.12.2017	1 205 886	10 610 055
Průměrný věk obyvatel v roce 2017	41,8	42,2
Údaje o ekonomické aktivitě obyvatel ve věku 15-59 let (rok 2017; zdroj VŠPS)		
Podíl ekonomicky aktivních obyvatel (v %)	79,4	79,5
Podíl ekonomicky aktivních mužů (v %)	84,7	85,5
Podíl ekonomicky aktivních žen (v %)	73,8	73,3
Míra nezaměstnanosti (v %)	4,9	3,0
Podíl dlouhodobě nezaměstnaných (v %)	43,2	35,0
Makroekonomické údaje (rok 2016)		
Podíl kraje na tvorbě HDP (v %)	9,8	-
HDP na 1 obyv. (%; průměr ČR = 100)	85,3	100,0

Webová stránka kraje: <http://www.msk.cz/>

Dlouhodobý záměr vzdělávání a rozvoje výchovně vzdělávací soustavy:
<http://www.msk.cz/assets/skolstvi/dlouhodoby-zamer-vzdelavani-a-rozvoje-vzdelavaci-soustavy-moravskoslezskeho-kraje-2016.pdf>

Zastoupení profesních tříd v Moravskoslezském kraji - podle CZ-ISCO, v % (zdroj VŠPS 2017, ČSÚ)

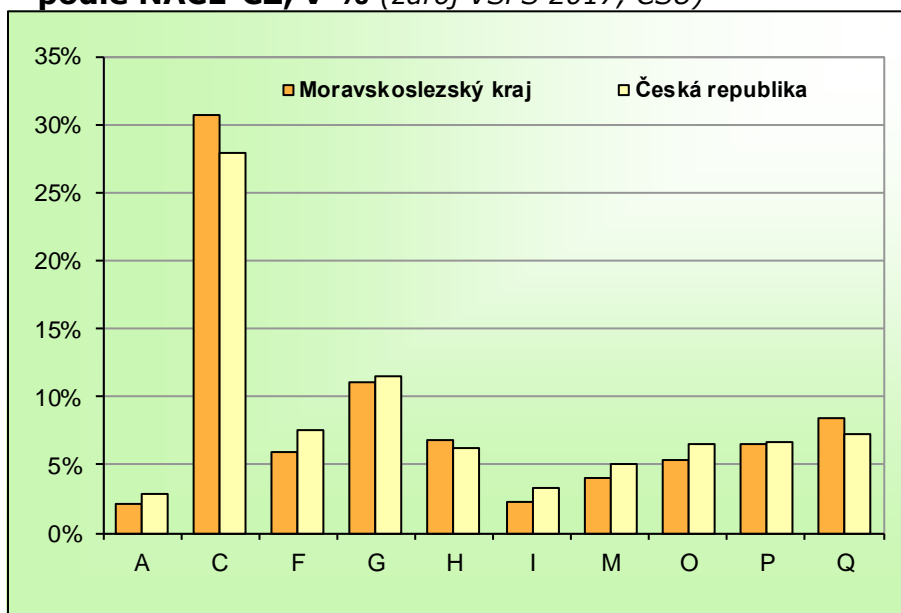


Vysvětlivky ke grafu

- 1 Zákodárci a řídící pracovníci
- 2 Specialisté
- 3 Techničtí a odborní pracovníci
- 4 Úředníci
- 5 Pracovníci ve službách a prodeji
- 6 Kvalifikovaní pracovníci v zemědělství, lesnictví a rybářství
- 7 Řemeslníci a opraváři
- 8 Obsluha strojů a zařízení, montéři
- 9 Pomocní a nekvalifikovaní pracovníci

Území	Moravskoslezský kraj			Česká republika		
	celkem	muži	ženy	celkem	muži	ženy
Hlavní třída profesí						
Zákodárci a řídící pracovníci	3,5	4,6	2,0	4,8	6,5	2,7
Specialisté	14,6	13,1	16,5	15,4	13,1	18,3
Techničtí a odborní pracovníci	18,3	17,7	19,0	17,8	17,5	18,2
Úředníci	9,3	3,2	17,0	9,8	3,8	17,3
Pracovníci ve službách a prodeji	15,2	7,9	24,4	15,0	9,4	22,2
Kvalifikovaní pracovníci v zemědělství, lesnictví a rybářství	0,9	1,1	0,6	1,3	1,6	1,0
Řemeslníci a opraváři	17,1	27,5	4,0	16,6	26,4	4,1
Obsluha strojů a zařízení, montéři	15,2	21,1	7,8	13,7	17,8	8,5
Pomocní a nekvalifikovaní pracovníci	5,8	3,4	8,8	5,3	3,5	7,6

Zaměstnanost ve vybraných odvětvích v Moravskoslezském kraji – podle NACE-CZ, v % (zdroj VŠPS 2017, ČSÚ)



Vysvětlivky ke grafu

A Zemědělství, lesnictví a rybářství

C Zpracovatelský průmysl

F Stavebnictví

G Velkoobchod a maloob.; opr. mot. Vozidel

H Doprava a skladování

I Ubytování, stravování a pohostinství

M Profesní, vědecké a technické činnosti

O Veřejná správa a obrana; pov. soc. zabezp.

P Vzdělávání

Q Zdravotní a sociální péče

Území	Moravskoslezský kraj			Česká republika		
	celkem	muži	ženy	celkem	muži	ženy
Odvětví						
Zemědělství, lesnictví a rybářství (A)	2,1	2,7	1,3	2,8	3,6	1,8
Těžba a dobývání (B)	2,0	3,2	0,4	0,6	1,0	0,1
Zpracovatelský průmysl (C)	30,7	39,3	20,0	27,9	33,0	21,4
Výroba a rozvod elektřiny, plynu, tepla (D)	1,2	1,6	0,8	1,0	1,3	0,6
Zásob. vodou; činnosti souvis. s odpady (E)	1,2	1,8	0,4	1,1	1,4	0,6
Stavebnictví (F)	6,0	9,5	1,6	7,5	12,3	1,5
Průmysl (vč. stavebnictví) (B až F)	41,1	55,4	23,2	38,1	49,0	24,2
Velkoobchod a maloob.; opr. mot. vozidel (G)	11,1	7,6	15,5	11,5	9,5	14,0
Doprava a skladování (H)	6,7	8,2	4,9	6,3	8,3	3,8
Ubytování, stravování a pohostinství (I)	2,3	1,3	3,6	3,3	2,7	4,1
Informační a komunikační činnosti (J)	2,8	4,0	1,2	2,9	3,9	1,6
Peněžnictví a pojišťovnictví (K)	1,7	1,3	2,3	2,2	1,6	2,9
Činnosti v oblasti nemovitostí (L)	0,7	0,6	0,8	0,8	0,7	1,0
Profesní, vědecké a technické činnosti (M)	4,0	3,6	4,4	5,1	4,6	5,8
Administrativní a podpůrné činnosti (N)	2,6	2,2	3,0	2,5	2,4	2,6
Veřejná správa a obrana; pov. soc. zabezp. (O)	5,3	4,4	6,5	6,5	5,9	7,4
Vzdělávání (P)	6,6	3,2	10,8	6,6	2,7	11,5
Zdravotní a sociální péče (Q)	8,4	2,8	15,3	7,2	2,5	13,1
Kulturní, zábavní a rekreační činnosti (R)	1,8	1,3	2,3	1,8	1,5	2,2
Ostatní činnosti (S)	1,7	1,2	2,4	1,7	0,9	2,7
Služby (G až U)	56,8	41,8	75,5	59,1	47,4	74,0

**Struktura zaměstnaných podle postavení v zaměstnání
v Moravskoslezském kraji – podle CZ-ICSE, v % (zdroj VŠPS 2017, ČSÚ)**

Území	Moravskoslezský kraj			Česká republika		
	celkem	muži	ženy	celkem	muži	ženy
Postavení v zaměstnání						
Zaměstnanci vč. členů produkčních družstev	85,5	82,9	88,8	82,9	79,5	87,1
z toho v průmyslu	36,6	48,2	22,2	32,8	40,4	23,2
z toho ve službách	47,5	33,0	65,6	48,1	36,6	62,5
Zaměstnavatelé	2,4	3,3	1,2	3,1	4,4	1,6
z toho v průmyslu	0,9	1,5	.	1,0	1,7	0,2
z toho ve službách	1,4	1,7	1,0	2,0	2,5	1,4
Pracující na vlastní účet	11,8	13,7	9,3	13,5	15,9	10,5
z toho v průmyslu	3,5	5,8	0,7	4,1	6,8	0,7
z toho ve službách	7,6	7,1	8,3	8,7	8,1	9,5
Pomáhající rodinní příslušníci	0,4	.	0,7	0,5	0,2	0,8

**Vzdělanostní struktura zaměstnaných v Moravskoslezském kraji
– podle ISCED, v % (zdroj VŠPS 2017, ČSÚ)**

Území	Moravskoslezský kraj			Česká republika		
	celkem	muži	ženy	celkem	muži	ženy
Dokončené vzdělání						
Základní	4,4	4,0	4,9	4,3	3,8	4,9
Střední bez maturity	35,8	41,4	28,7	33,9	39,6	26,6
Střední s maturitou	37,0	34,1	40,6	37,3	33,7	41,7
Vysokoškolské	22,9	20,5	25,8	24,6	22,9	26,7

Připravil NÚV s využitím dat Českého statistického úřadu.